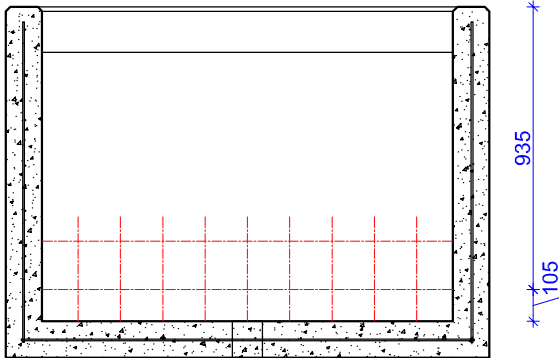
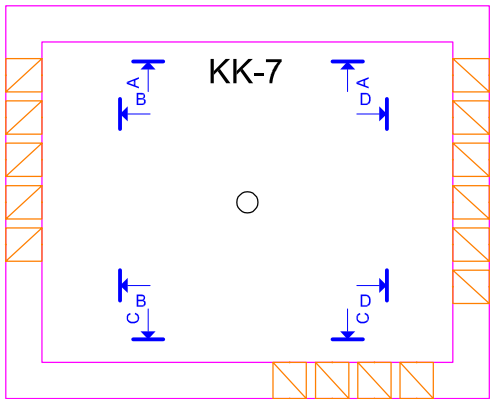
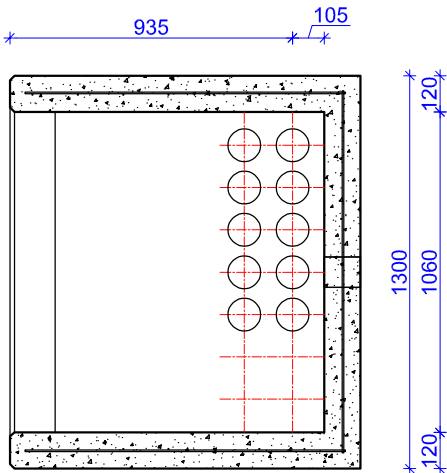


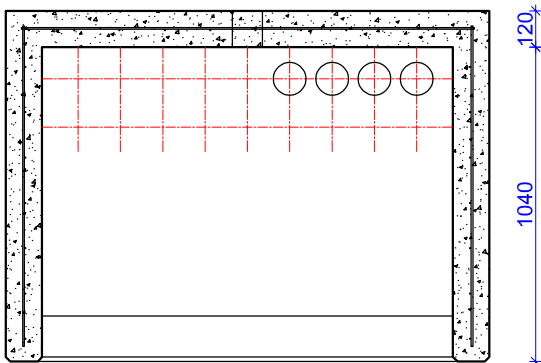
A - A (Vaade seest)



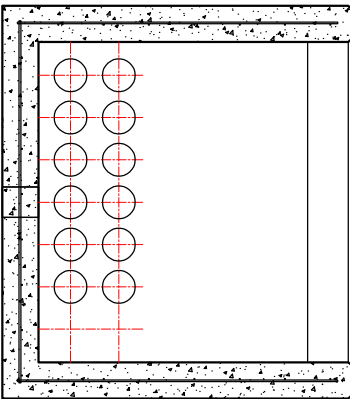
B - B (Vaade seest)



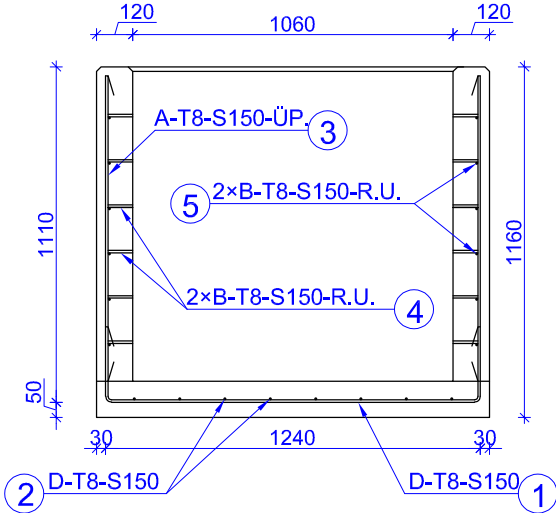
C - C (Vaade seest)



D - D (Vaade seest)



KAABLIKAEVU SARRUS



- Märkused:
1. Kaablikaevu asukoht vt. vundamendi plaan
 2. Kaablikaevu põhi killustikalusel
 3. Märgistatud kohtades paigaldada kaablikaevu sein kaablikaitsitorude läbiviigud. Läbiviigud sulgeda otsast korkidega.
 4. Betoontarindite kõik maapealsed välisnurgad faasiga 20×20 mm
 5. Kaevukaas sügavimmutatud (klass A) hõõveldamata saematerjaliset. Koostel kasutada kuumtsingitud kinnitustarvikud
 6. Betooni tugevusklassiga C30/37, keskkonnaklassiga XC2;XF3.
 7. Sarrus d=6 mm s 150 mm, A500HW
 8. Kaevu põhja jätta vee äravooluava.

Valmistada 1 element

| | | | | | |
|---|--|----------------------|--|----------------|--|
| OBJEKTI NIMI JA ADRRESS | | JÕONISE NIMETUS | | MÕÖTKAVA | |
| KOTINUKA 110 kV ALAJAAM | | KAABLIKAEV | | M 1:25 | |
| Ida-Viru maakond Jõhvi vald Linna küla Kohtla metskond 65 | | KK-7 | | STAADIUM | |
| PROJEKTEERIJ | | PROJEKT | | KUUPÄEV | |
| OÜ AGOREK | | TAAVI LEOLA | | 24.01.2025 | |
| MTR-EP10932302-001 Reg. nr. 10932302 | | VASTUTAV SPETSIALIST | | MUUDATUS | |
| Aadress: LÄÄNE-VIRUMAA, Tapa vald, Jäneda 73 602 | | VELLO LUTS | | JÕONISE NUMBER | |
| Tel 56 477 439 | | VASTUTAV ARHITEKT | | 47 | |
| Email: taavi@agorek.ee | | TÖÖ NUMBER | | OSA | |
| | | 2024 2116 | | | |