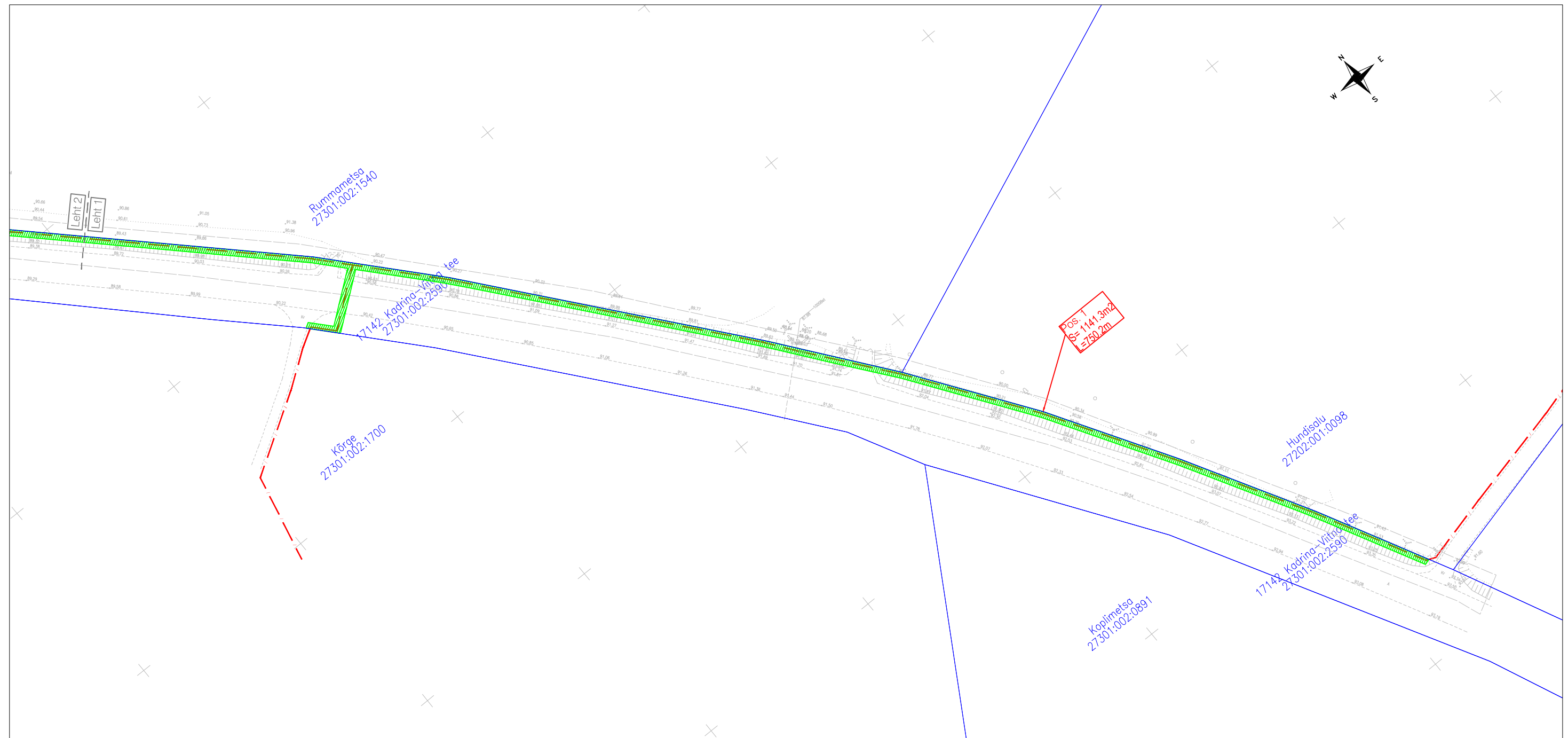




Isikliku kasutusõiguse seadmise plaan M 1:1000  
Kadrina valla Ama ja Jürimõisa küla sidetrassid, Töö nr P23068



Maakond: Lääne-Viru maakond  
Vald: Kadrina vald  
Asustusüksus: Ama küla  
Lähiaadress: 17142 Kadrina-Viitna tee

Tunnus: 27301:002:2590  
Omandivorm: Riigiomand  
Registriosa: 8724050

 Koormatav ala (sidekanalisatsioon)  
 Kinnistu piir

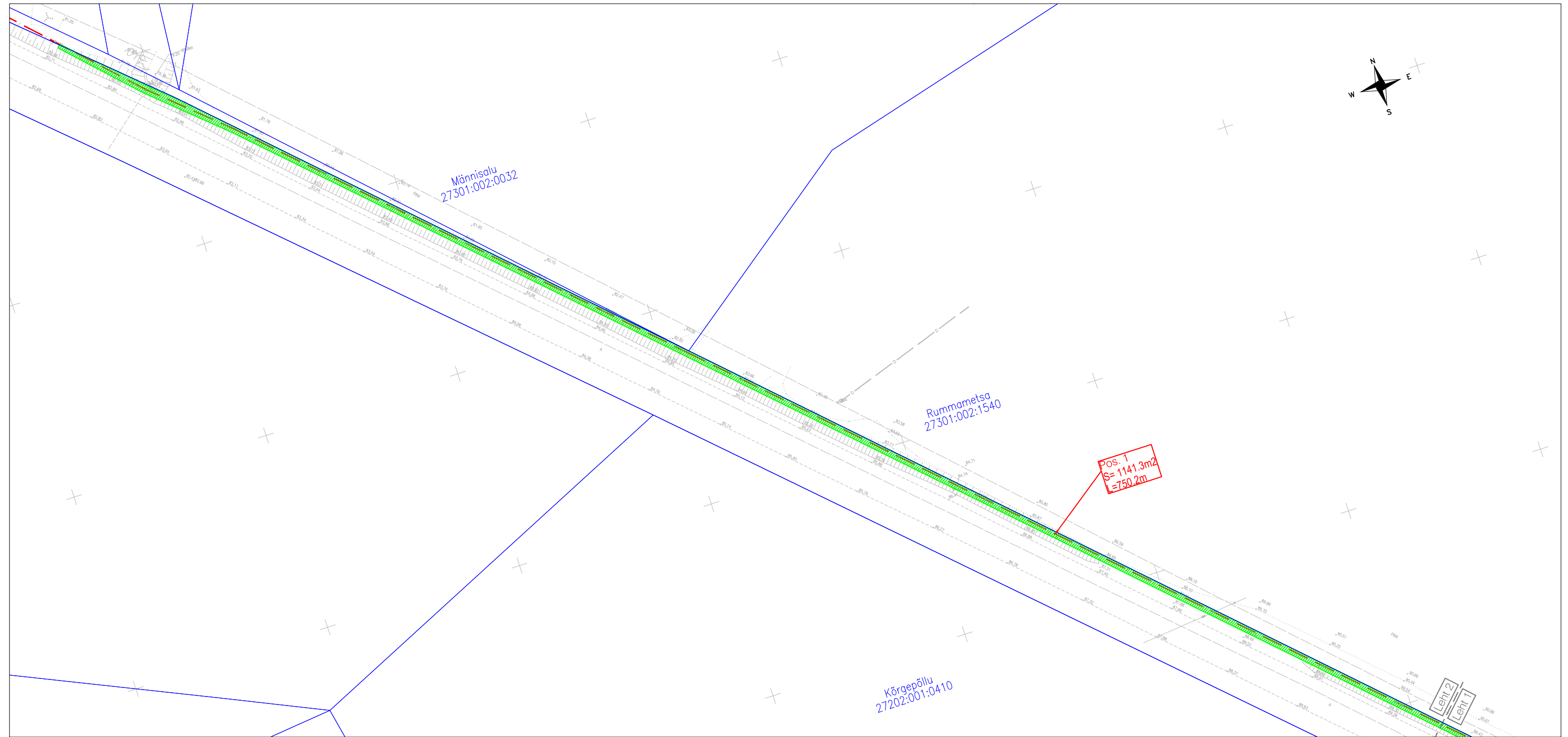
Pos. 1 17142 Kadrina-Viitna tee;  
kulgemine 8,25-8,97 km;  
ristumine 8,52 km

Kaitsevöönd sidekaabli korral 1 m mõlemale poole äärmistest kaablitest

Koormatav ala [m<sup>2</sup>]: 5780.3  
Projekteeritava tehnovõrgu pikkus [m]: 3577.6

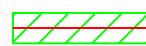

Koostas: Jelena Kelvet  
Reaalprojekt OÜ projekteerija

Isikliku kasutusõiguse seadmise plaan M 1:1000  
Kadrina valla Ama ja Jürimõisa küla sidetrassid, Töö nr P23068



Maakond: Lääne-Viru maakond  
Vald: Kadrina vald  
Asustusüksus: Ama küla  
Lähiaadress: 17142 Kadrina-Viitna tee

Tunnus: 27301:002:2590  
Omandivorm: Riigiomand  
Registriosa: 8724050

 Koormatav ala (sidekanalisatsioon)  
 Kinnistu piir

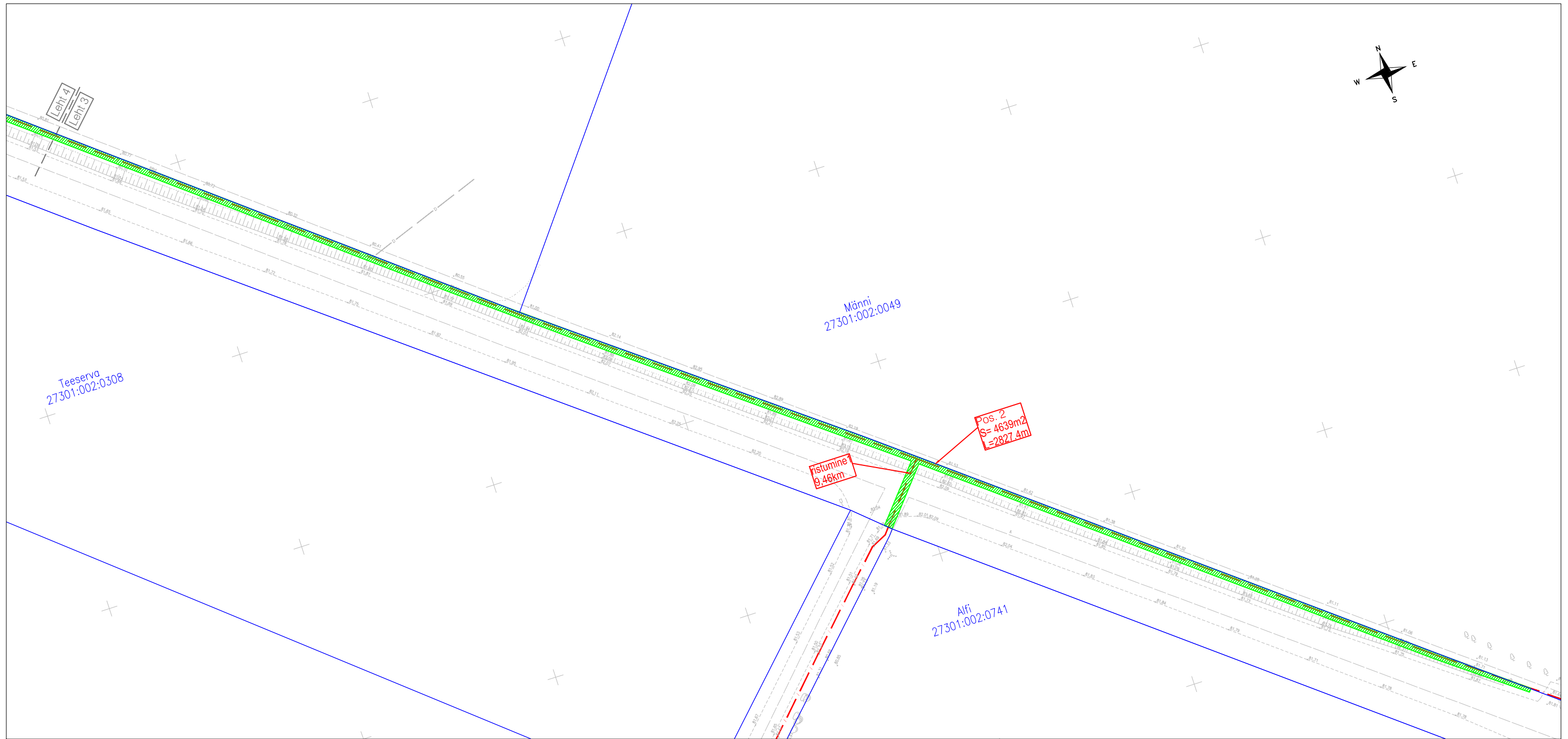
Pos. 1 17142 Kadrina-Viitna tee;  
kulgemine 8,25-8,97 km;  
ristumine 8,52 km

Kaitsevöönd sidekaabli korral 1 m mõlemale poole äärmistest kaablitest

Koormatav ala [m²]: 5780.3  
Projekteeritava tehnovõrgu pikkus [m]: 3577.6

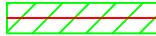

Koostas: Jelena Kelvet  
Reaalprojekt OÜ projekteerija

Isikliku kasutusõiguse seadmise plaan M 1:1000  
Kadrina valla Ama ja Jürimõisa küla sidetrassid, Töö nr P23068



Maakond: Lääne-Viru maakond  
Vald: Kadrina vald  
Asustusüksus: Ama küla  
Lähiaadress: 17142 Kadrina-Viitna tee

Tunnus: 27301:002:2590  
Omandivorm: Riigiomand  
Registrios: 8724050

 Koormatav ala (sidekanalisatsioon)  
 Kinnistu piir

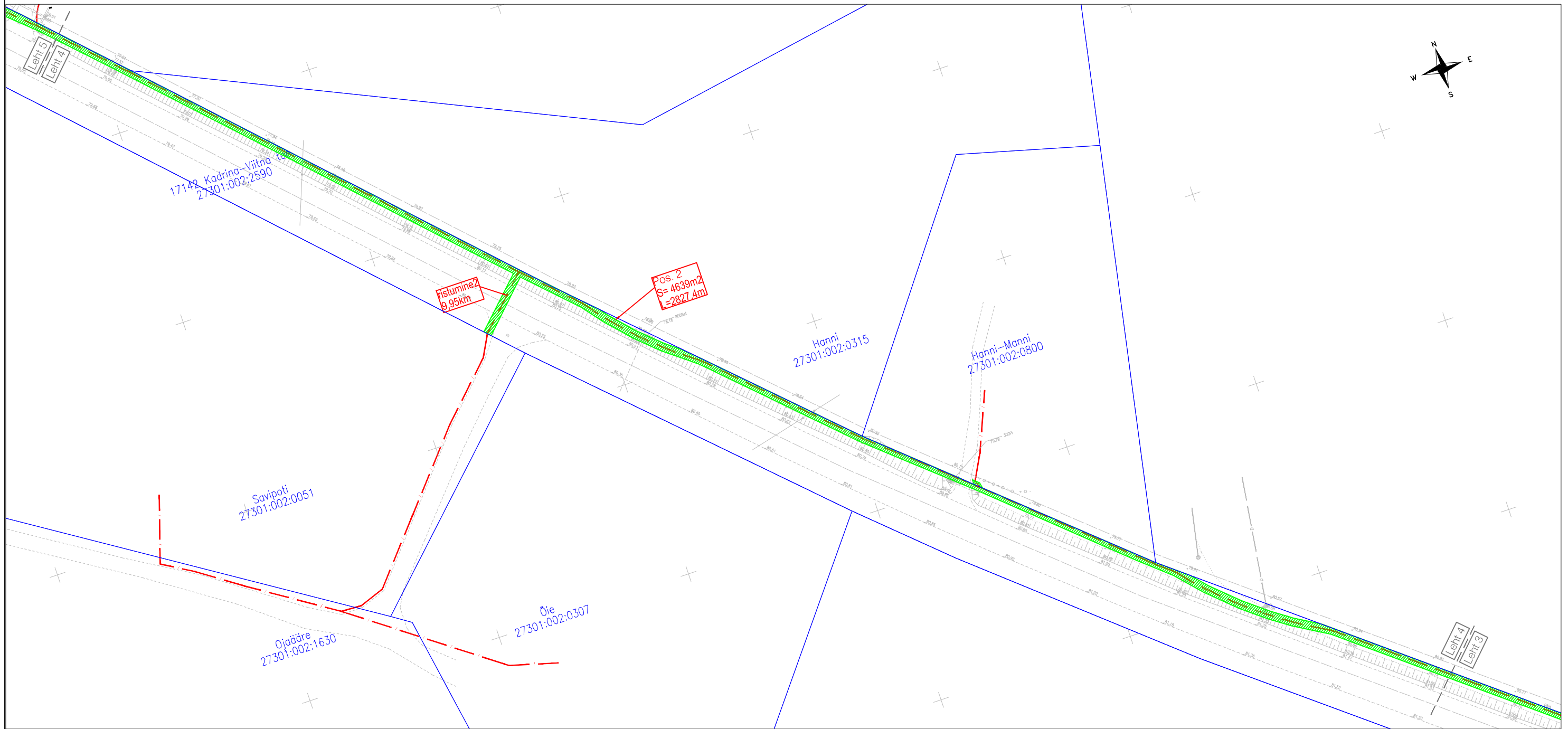
Pos. 2  
17142 Kadrina-Viitna tee;  
kulgemine 9,30-12,00 km;  
ristumine1\_9,46 km  
ristumine2\_9,95 km  
ristumine3\_10,58 km  
ristumine4\_11,10 km

Kaitsevöönd sidekaabli korral 1 m mõlemale poole äärmistest kaablitest

Koormatav ala [m²]: 5780.3  
Projekteeritava tehnovõrgu pikkus [m]: 3577.6

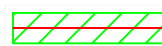

Koostas: Jelena Kelvet  
Reaalprojekt OÜ projekteerija

Isikliku kasutusõiguse seadmise plaan M 1:1000  
Kadrina valla Ama ja Jürimõisa küla sidetrassid, Töö nr P23068



Maakond: Lääne-Viru maakond  
Vald: Kadrina vald  
Asustusüksus: Ama küla  
Lähiaadress: 17142 Kadrina-Viitna tee

Tunnus: 27301:002:2590  
Omandivorm: Riigiomand  
Registrios: 8724050

 Koormatav ala (sidekanalisatsioon)  
 Kinnistu piir

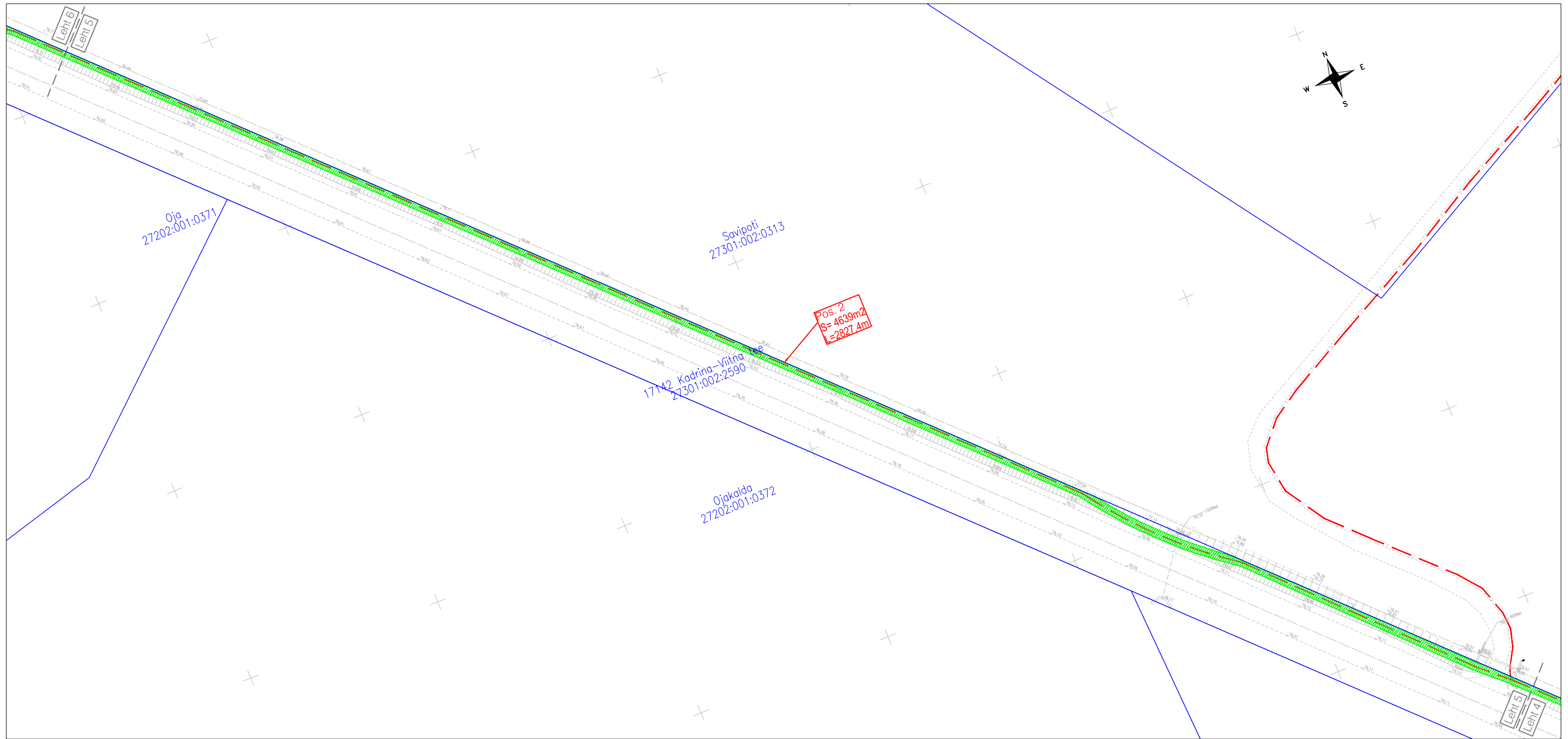
Pos. 2  
17142 Kadrina-Viitna tee;  
kulgemine 9,30-12,00 km;  
ristumine1\_9,46 km  
ristumine2\_9,95 km  
ristumine3\_10,58 km  
ristumine4\_11,10 km

Kaitsevöönd sidekaabli korral 1 m mõlemale poole äärmistest kaablitest

Koormatav ala [m<sup>2</sup>]: 5780.3  
Projekteeritava tehnovõrgu pikkus [m]: 3577.6


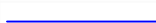
Koostas: Jelena Kelvet  
Reaalprojekt OÜ projekteerija

Isikliku kasutusõiguse seadmise plaan M 1:1000  
 Kadrina valla Ama ja Jürimõisa küla sidetrassid, Töö nr P23068



Maakond: Lääne-Viru maakond  
 Vald: Kadrina vald  
 Asustusüksus: Ama küla  
 Lähiaadress: 17142 Kadrina-Viitna tee

Tunnus: 27301:002:2590  
 Omandivorm: Riigiomand  
 Registriosa: 8724050

 Koormatav ala (sidekanalisatsioon)  
 Kinnistu piir

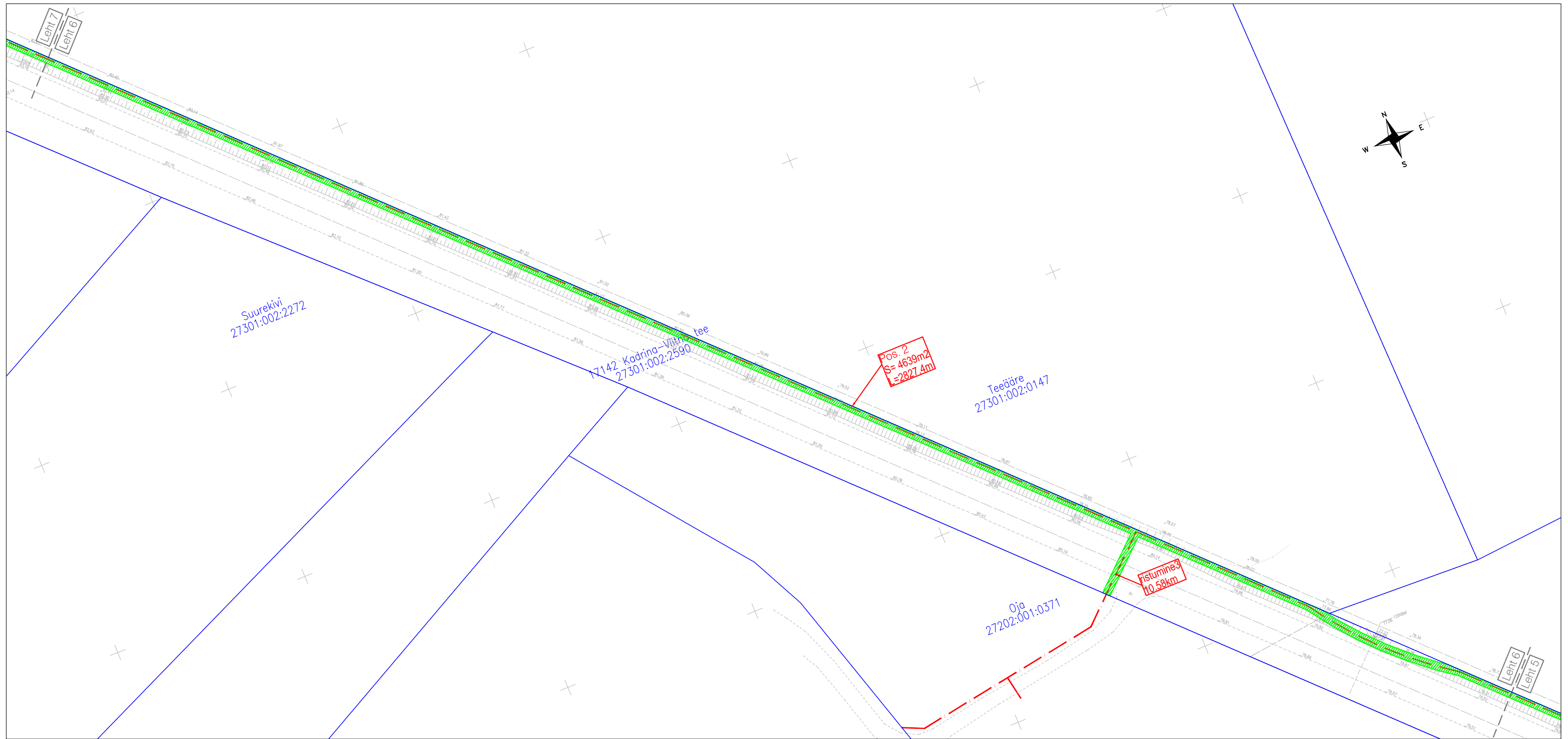
Pos. 2  
 17142 Kadrina-Viitna tee;  
 kulgemine 9,30-12,00 km;  
 ristumine1\_9,46 km  
 ristumine2\_9,95 km  
 ristumine3\_10,58 km  
 ristumine4\_11,10 km

Kaitsevöönd sidekaabli korral 1 m mõlemale poole äärmistest kaablitest

Koormatav ala [m²]: 5780.3  
 Projekteeritava tehnovõrgu pikkus [m]: 3577.6

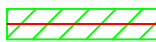

Koostas: Jelena Kelvet  
 Reaalprojekt OÜ projekteeija

Isikliku kasutusõiguse seadmise plaan M 1:1000  
Kadrina valla Ama ja Jürimõisa küla sidetrassid, Töö nr P23068



Maakond: Lääne-Viru maakond  
Vald: Kadrina vald  
Asustusüksus: Ama küla  
Lähiaadress: 17142 Kadrina-Viitna tee

Tunnus: 27301:002:2590  
Omandivorm: Riigiomand  
Registrios: 8724050

 Koormatav ala (sidekanalisatsioon)  
 Kinnistu piir

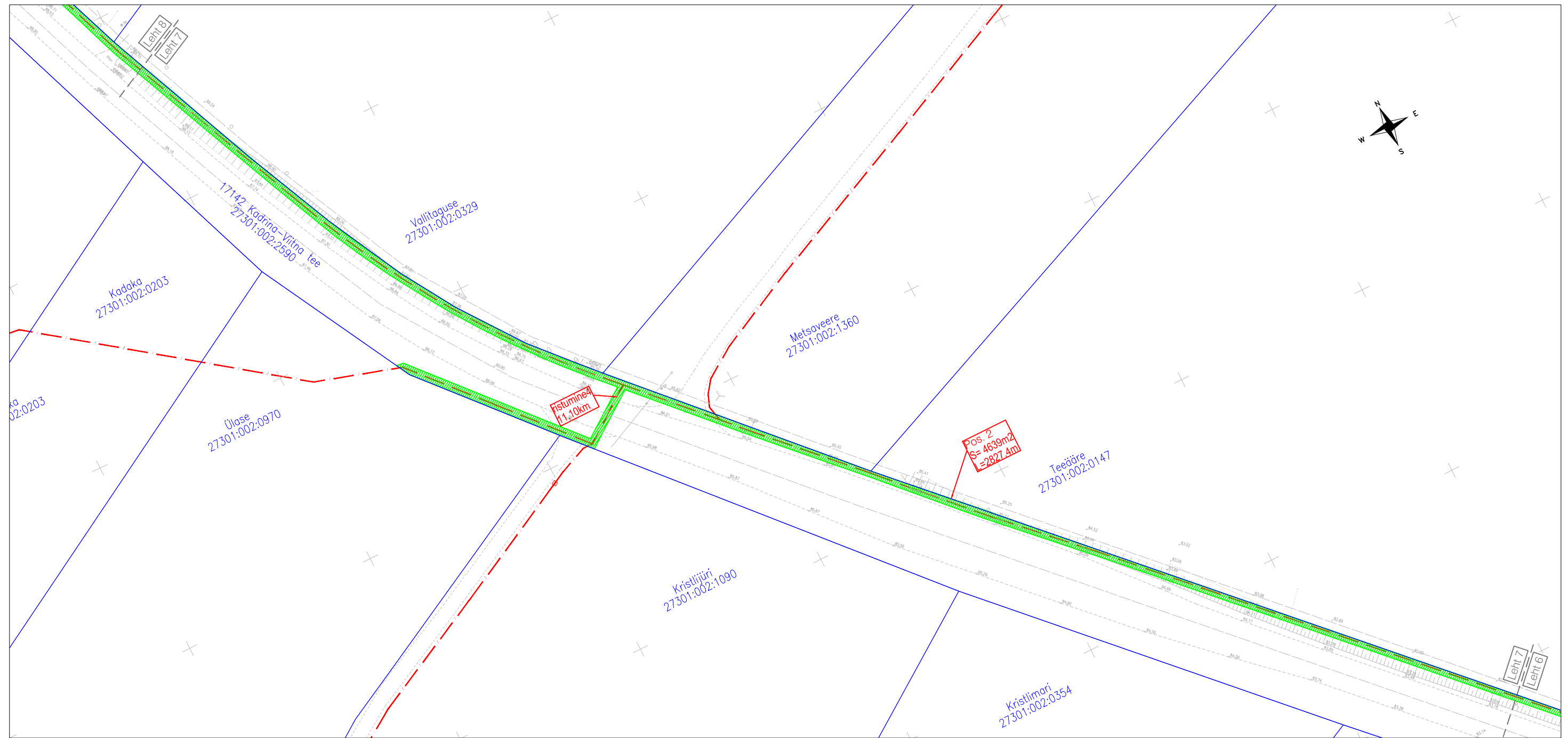
Pos. 2  
17142 Kadrina-Viitna tee;  
kulgemine 9,30-12,00 km;  
ristumine1\_9,46 km  
ristumine2\_9,95 km  
ristumine3\_10,58 km  
ristumine4\_11,10 km

Kaitsevöönd sidekaabli korral 1 m mõlemale poole äärmistest kaablitest

Koormatav ala [m<sup>2</sup>]: 5780.3  
Projekteeritava tehnoõrgu pikkus [m]: 3577.6

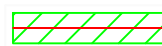

Koostas: Jelena Kelvet  
Reaalprojekt OÜ projekteeija

Isikliku kasutusõiguse seadmise plaan M 1:1000  
Kadrina valla Ama ja Jürimõisa küla sidetrassid, Töö nr P23068



Maakond: Lääne-Viru maakond  
Vald: Kadrina vald  
Asustusüksus: Ama küla  
Lähiaadress: 17142 Kadrina-Viitna tee

Tunnus: 27301:002:2590  
Omandivorm: Riigiomand  
Registrios: 8724050

 Koormatav ala (sidekanalisatsioon)  
 Kinnistu piir

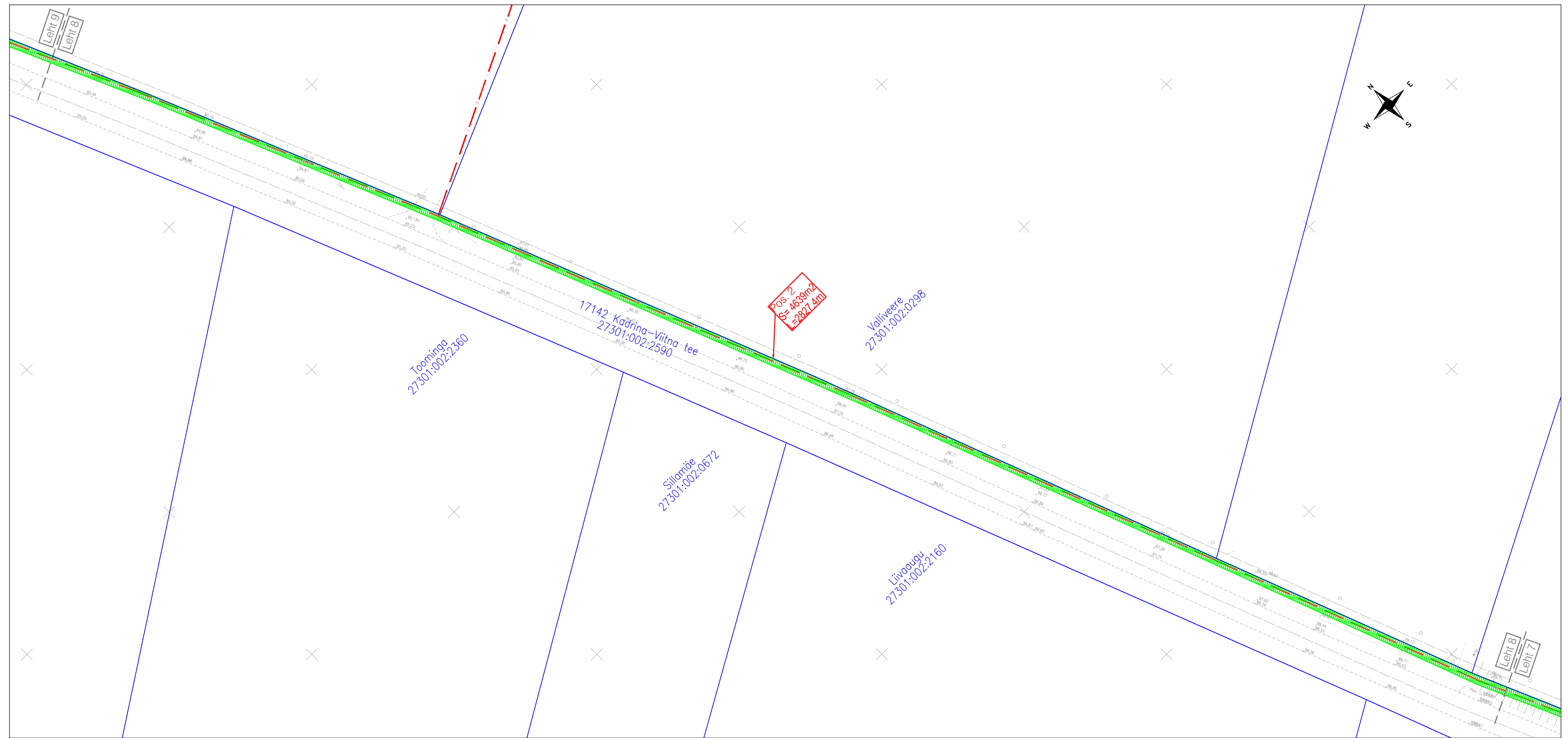
Pos. 2  
17142 Kadrina-Viitna tee;  
kulgemine 9,30-12,00 km;  
ristumine1\_9,46 km  
ristumine2\_9,95 km  
ristumine3\_10,58 km  
ristumine4\_11,10 km

Kaitsevöönd sidekaabli korral 1 m mõlemale poole äärmistest kaablitest

Koormatav ala [m²]: 5780.3  
Projekteeritava tehnovõrgu pikkus [m]: 3577.6



Koostas: Jelena Kelvet  
Reaalprojekt OÜ projekteerija

Isikliku kasutusõiguse seadmise plaan M 1:1000  
Kadrina valla Ama ja Jürimõisa küla sidetrassid, Töö nr P23068



Maakond: Lääne-Viru maakond  
Vald: Kadrina vald  
Asustusüksus: Ama küla  
Lähiaadress: 17142 Kadrina-Viitna tee

Tunnus: 27301:002:2590  
Omandivorm: Riigiomand  
Registrios: 8724050

 Koormatav ala (sidekanalisatsioon)  
 Kinnistu piir

Pos. 2  
17142 Kadrina-Viitna tee;  
kulgemine 9,30-12,00 km;  
ristumine1\_9,46 km  
ristumine2\_9,95 km  
ristumine3\_10,58 km  
ristumine4\_11,10 km

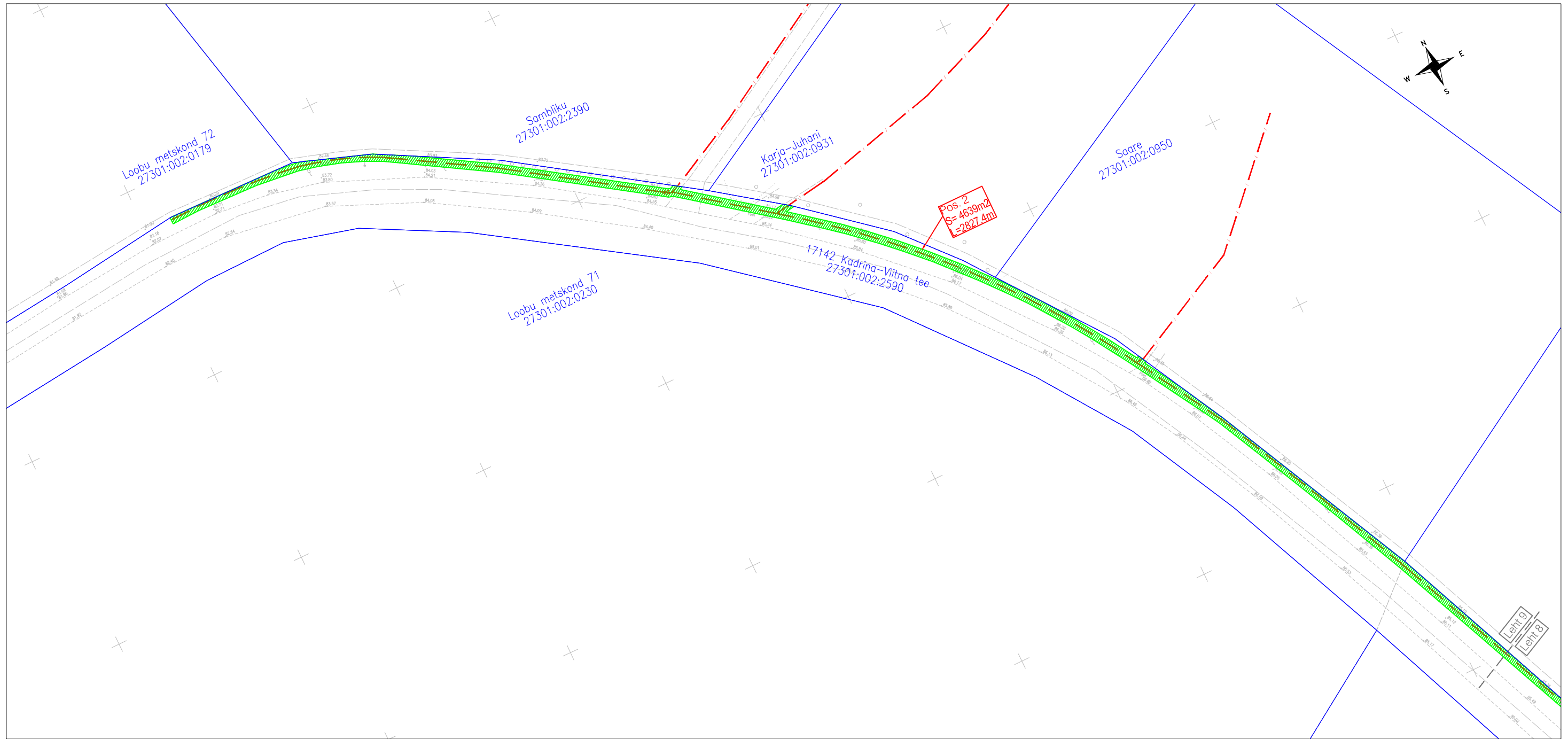
Kaitsevöönd sidekaabli korral 1 m mõlemale poole äärmistest kaablitest

Koormatav ala [m<sup>2</sup>]: 5780.3  
Projekteeritava tehnoõrgu pikkus [m]: 3577.6

Koostas: Jelena Kelvet  
Reaalprojekt OÜ projekteerija

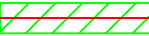




Isikliku kasutusõiguse seadmise plaan M 1:1000  
Kadrina valla Ama ja Jürimõisa küla sidetrassid, Töö nr P23068



Maakond: Lääne-Viru maakond  
Vald: Kadrina vald  
Asustusüksus: Ama küla  
Lähiaadress: 17142 Kadrina-Viitna tee

Tunnus: 27301:002:2590  
Omandivorm: Riigiomand  
Registrios: 8724050

	Koormatav ala (sidekanalisatsioon)
	Kinnistu piir
	Proj. optikakaev

Pos. 2	17142 Kadrina-Viitna tee; kulgemine 9,30-12,00 km; ristumine1_9,46 km ristumine2_9,95 km ristumine3_10,58 km ristumine4_11,10 km
--------	---

Kaitsevöönd sidekilbi korral 1m seadmest  
Kaitsevöönd sidekaabli korral 1 m mõlemale poole äärmistest kaablitest  
Koormatav ala [m²]: 5780.3  
Projekteeritava tehnovõrgu pikkus [m]: 3577.6  
Koostas: Jelena Kelvet  
Reaalprojekt OÜ projekteerija