

TELEKOMMUNIKATSIOONIALASED TEHNILISED TINGIMUSED NR 39826741

Tehniliste tingimuste liik	Detailplaneering
Kliendinumber	277964
Isikukood/Registrikood	10058058
Nimi	DAGOpen OÜ
Kontaktisik	Teet Elstein telefon 5034055
e-post	teet@dagopen.ee
Aadress	SADAMA TN 15-HIIUMAA VALD, 92412 KÄRDLA LINN, HIIU MAAKOND
Ehitise nimetus ja asukoha kirjeldus	Õievälja detailplaneering, Alliku küla Saue vald Harju maakond
Ehitise sihtotstarve	5x üksikelamu, 1x kaksikelamu
Telia sidevõrgu lõpp-punkt	planeeritav multitorust väljavõtte koht
Objekti haardeulatus	kuni 50m
Olemasolev sidevõrk	Detailplaneeringuga haaratud alal või selle ääres paiknevad Telia sideehitised: sidekanalisatsioon sidekaevudega (Lisa 1). Telja Eesti AS-i sideehitiste (sidekanal, kaablid ja jaotusseadmed) väljakanne, abinõude rakendamine sideehitiste kaitseks ja isikliku kasutusõiguse (servituudi) lepingute sõlmimine väljakantavatele osadele toimuvad Tellija kulul, vastavalt „Asjaõigusseaduse Rakendusseadusele § 15”. Asenduseks ehitatavad sideehitised jäävad Telia-Eesti AS-i omandisse. Sideehitiste kaitsevööndis on sideehitise omaniku loata keelatud igasugune tegevus, mis võib ohustada sideehitist. Tööde lõppedes esitada dokumentatsioon Telia ehitaja portaali geopank.elion.ee. Täiendav info nõuete kohta paikneb aadressil: https://www.telia.ee/partnerile/ehitajale-maaomanikule/

Telia Eesti AS (edaspidi nimetatud Telia) sideteenuste tarbimise võimaldamiseks on vaja projekteerida ja rajada ühendus Telia sidevõrgu lõpp-punktist objekti/hoone sisevõrgu ühendus(jaotus)kohani, sealhulgas:

Tehnilise lahenduse kirjeldus	Detailplaneeringus näha ette asukohad sideehitistele. Planeerida sidekanalisastiooni põhitrassi ehitus lähtuvana Kotka teel asuvast 7x14/10 multitoru käänu kohast. Liitumine Telia võrguga näha ette 7x14/10 multitorustiku paketist sidekaevu 18143 poole. Multitorustiku paketist kasutusele võetav toru, kaevu 18143 poole, tuleb eelnevalt kooskõlastada Teliaga. NB! Torupaketi läbi löikamine on keelatud! Igale kinnistule/hoonele/ridaelamu boksile näha ette individuaalsed sidekanalisastiooni/mikrotoorustiku sisendid planeeritavast põhitrassist. Vastavalt vajadusele kasutada KKS tüüpi sidekaevusid. Planeeritavad sidekaevud ei tohi jääda planeeritava sõidutee alale. Näha ette kõik meetmed ja tööd olemasolevate Telia Eesti sideehitiste kaitseks, tagamaks nende säilivus ehitustööde käigus. Tööprojekti koostamiseks taotleda täiendavad tehnilised tingimused.
Sisevõrgu kirjeldus	Sisevõrkude tehniline lahendus näha ette tööprojekti koosseisus.

Nõuded geodeetilisele alusplaanile ja projektile

- Majandus- ja taristuministri 14. aprilli 2016. a määrus nr 34 "Topo-geodeetilisele uuringule ja teostusmöödistamisele esitatavad nõuded"
- Telia dokument "Telia Eesti AS nõuded ehitusgeodeetilistele uurimistöödele"
- Telia dokument "Liinirajatiste projekteerimine ja maakasutuse seadustamine. v4."
- Telia dokument "Üldnõuded ehitusprojektide koostamiseks ja kooskõlastamiseks ning ehitamiseks liinirajatiste kaitsevööndis"

Tööde teostamine sidevõrgu kaitsevööndis võib toimuda kooskõlastatult Telia järelevalvega. Info järelevalve kohta telefoninumbril 6524000

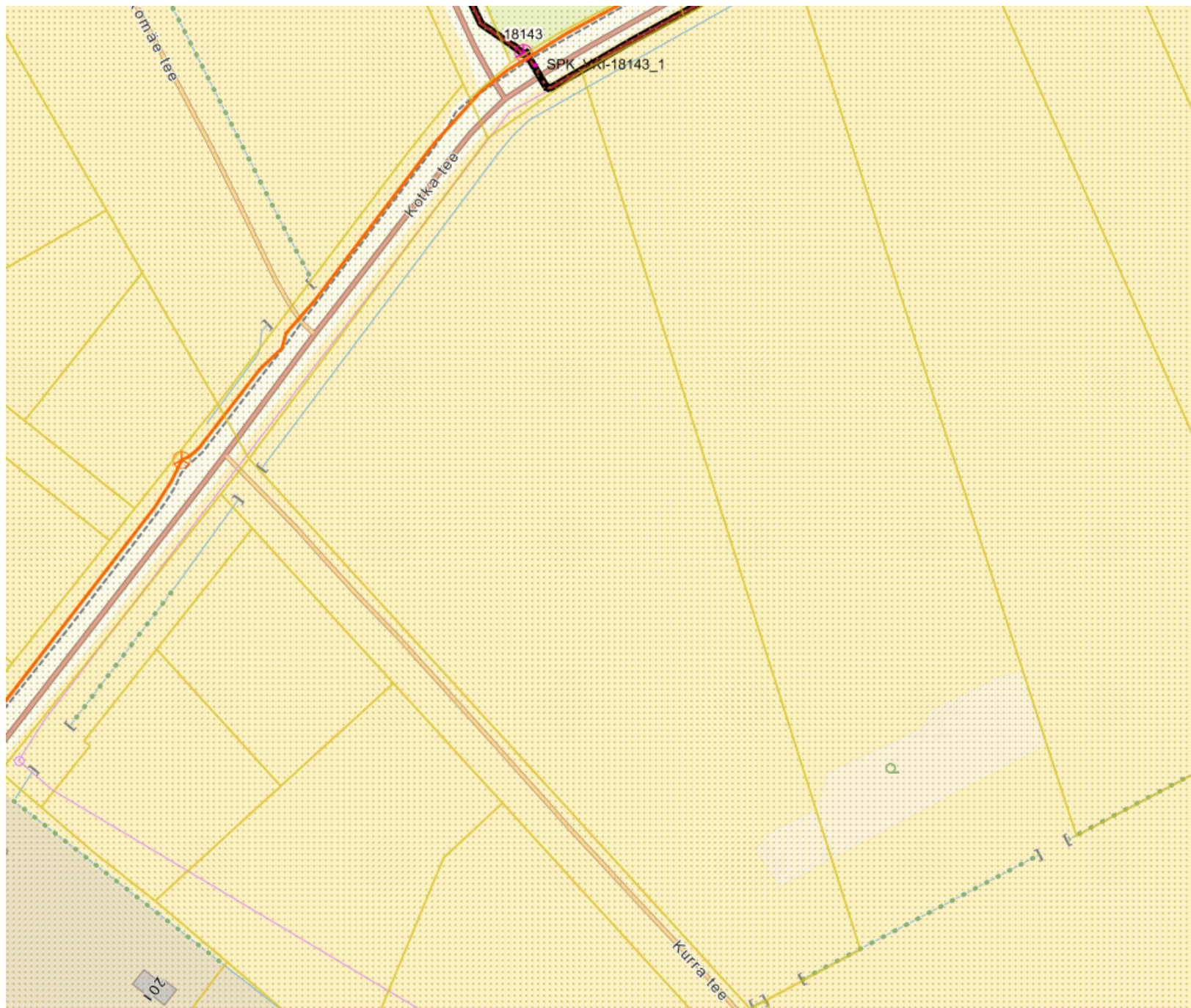
Telia Eesti AS ei võta väljastatud tehniliste tingimustega sideehitiste väljaehitamise ega omandamise kohustust.

Täiendavad tehnilised nõudmised

Tehniline lahendus (ehitusprojekt, planeering) esitada enne ehitusloa/-teatise menetlust Ehisregistris Teliale kooskõlastamiseks Ehitajate portaali (<https://www.telia.ee/partnerile/ehitajale-arendajale/>) kaudu.

Käesolevad telekommunikatsioonialased tehnilised tingimused koostati 21.08.2025 ning on kehtivad kuni 20.08.2026

Telia Eesti AS volitatud esindaja
Siim Sideljov
e-post: siim.sideljov@telia.ee



N24660	Lisa 1
Telia Eesti AS	Üldskeem

Andmed on ligikaudsed ja neid võib kasutada üldinformatsioonina, linirajatiste täpse asukoha määramiseks ning märgistamiseks kaevetöödega seotud tööde korral kutsuda välja Telia Eesti AS järelevalve töötaja.