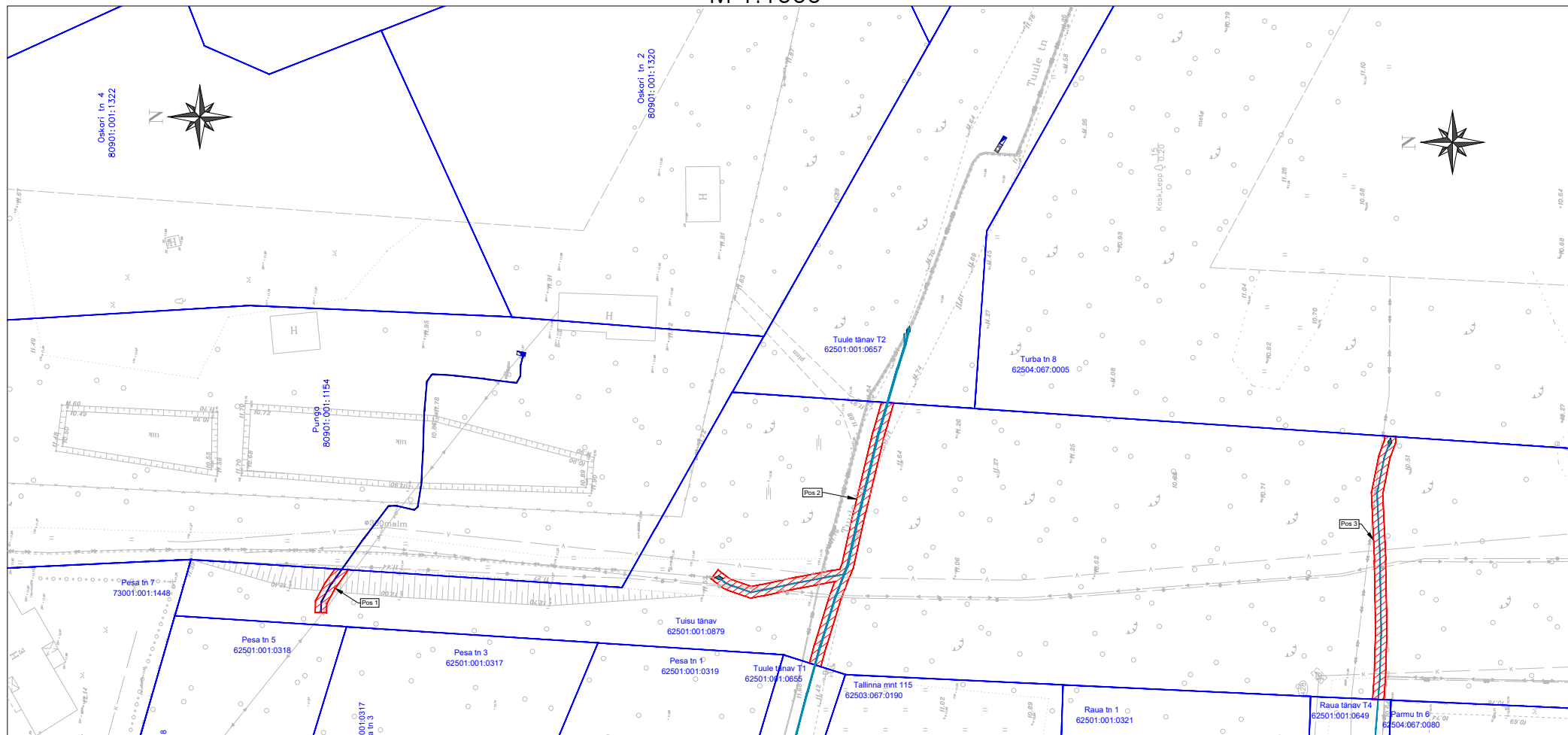
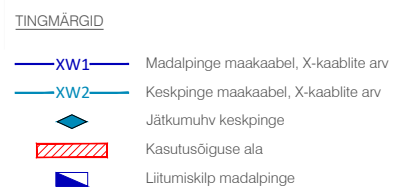


# Kasutusõigusega koormatava ala plaan

Pärnu linn, Tuisu tänav  
 Katastri nr. 62501:001:0879  
 M 1:1000



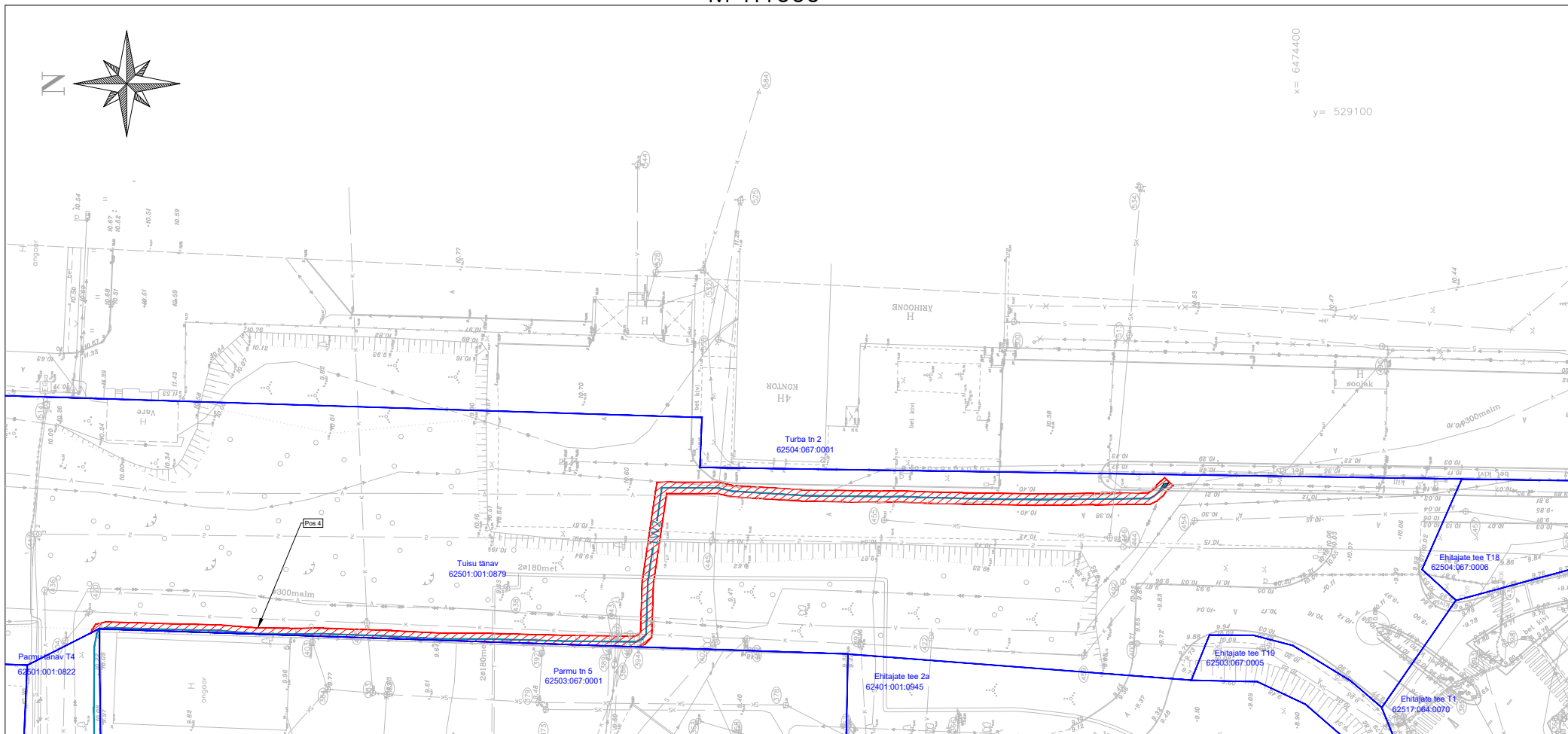
Kasutusõiguse ala 1m mõlemale poole toru teljest



Jrk nr	IKÕ ala Pos nr (plaanil)	Kinnistu registriosa number	Katastriüksuse tunnus, nimi ja sihtotstarve	Asukoht riigitee (nr ja nimi) suhtes (lõigu algus ja lõpp km);	Ala pindala ruutmeetrites m <sup>2</sup>
1	Pos 1	7395250	62501:001:0879; Tuisu tänav; Transpordimaa 100%	4 Tallinn-Pärnu-Ikla km 124,66	17
2	Pos 2	7395250	62501:001:0879; Tuisu tänav; Transpordimaa 100%	4 Tallinn-Pärnu-Ikla km 124,73-124,75	147
3	Pos 3	7395250	62501:001:0879; Tuisu tänav; Transpordimaa 100%	4 Tallinn-Pärnu-Ikla km 124,9	93

Töö tellija: Transpordiamet  
 4 Tallinn-Pärnu-Ikla km 122,6-125,20 lõigu rekonstrueerimine  
 Töö nr. 23719  
 Koostas: Vlad Romanjuk  
 Hepta Group Energy OÜ projekteerija

Kasutusõigusega koormatava ala plaan  
 Pärnu linn, Tuisu tänav  
 Katastri nr. 62501:001:0879  
 M 1:1000



Kasutusõiguse ala 1m mõlemale poole toru teljest

TINGMÄRGID

- XW2 Keskpinge maakaabel, X-kaablite arv
- ◆ Jätkumuhv keskpinge
- Kasutusõiguse ala

Töö tellija: Transpordiamet  
 4 Tallinn-Pärnu-lkla km 122,6-125,20 lõigu rekonstrueerimine  
 Töö nr. 23719  
 Koostas: Vlad Romanjuk  
 Hepta Group Energy OÜ projekterija

Jrk nr	IKÕ ala Pos nr (plaanil)	Kinnistu registriosa number	Katastriüksuse tunnus, nimi ja sihtotstarve	Asukoht riigitee (nr ja nimi) suhtes (lõigu algus ja lõpp km);	Ala pindala ruutmeetrites m <sup>2</sup>
1	Pos 4	7395250	62501:001:0879; Tuisu tänav; Transpordimaa 100%	4 Tallinn-Pärnu-lkla km 125,03-125,22	371