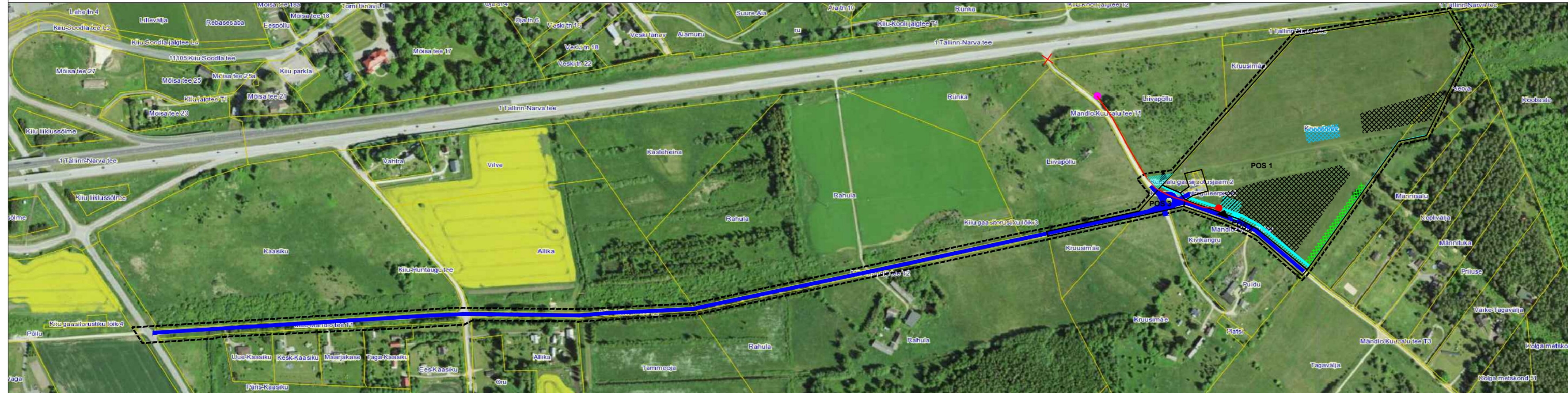



- geodeetiline märk
- ▲ geodeetiline märk
- maantee, tänav
- sideehitis
- elektriliin
- alajaam
- gaasitorustik
- gaasipaigaldis
- kaitstav loodusobjekt
- veekogu
- eesvool
- maaparandus
- eesvool
- kultuurimälestis, muinsuskaitseala
- kultuurimälestis
- kultuurimälestis
- veehaare
- veehaare
- kaitstava loodusobjekti piirangud
- maaparandushoiu piirangud
- ranna või kalda piirangud
- eesvoolu kaitsevöönd
- muinsuskaitse kaitsevöönd
- geod. märgi kaitsevöönd
- teega seotud piirangud
- sideehitise kaitsevöönd
- elektripaigaldise kaitsevöönd
- gaasipaigaldise kaitsevöönd
- veehaarde piirangud
- ▲ registreeritud KÜ



- LEPPEMÄRGID**
- Planeeringuala piir (nihutatud 5 m välja)
 - Planeeritud krundipiir
 - Planeeritud hoonestusala
 - Planeeritud tuletorje veevõtuukoht
 - Planeeritud kaitsehaldistus
 - Olemasolev 8498:(Kotka) alajaam
 - Planeeritud elektri maakaabel
 - Planeeritud elektri liitumispunkt
 - ▶ Planeeritud juurdepääsud
 - Planeeritud bussipeatus
 - Rekonstrueeritav teelõik (kogujatee)
 - Planeeritud kergliiklustee
 - Teeservituut
 - ✗ Likvideeritav mahasõit

Märkus: alusena on kasutatud Maa-ameti kitsenduste kaarti ja ortofotot (10.01.2024)

 <p>RUUMI MAASTIKUARHITEKTUUR</p>	Töö nimetus: Kiiu aleviku Kruusimäe maaüksuste (35201:003:0433 ja 35201:003:0039) detailplaneering		Joonis: Kontaktvööndi funktsionaalsed seosed	
	Asukoht: Kiiu alevik, Kuusalu vald, Harjumaa		Töö number: DP-11/7-2019	
Ruumi Grupp OÜ Mäe 24, 51008 Tartu Reg. nr: 12042771 www.ruumi.ee info@ruumi.ee tel: 56 609 144	Tellija: Kangro OÜ	Allkiri:	Mõõtkava: 1:5000	Formaat: A2
	Planeerija: Triin Kask	Allkiri:	Joonise nr: 5	Kuupäev: 17.10.2024

