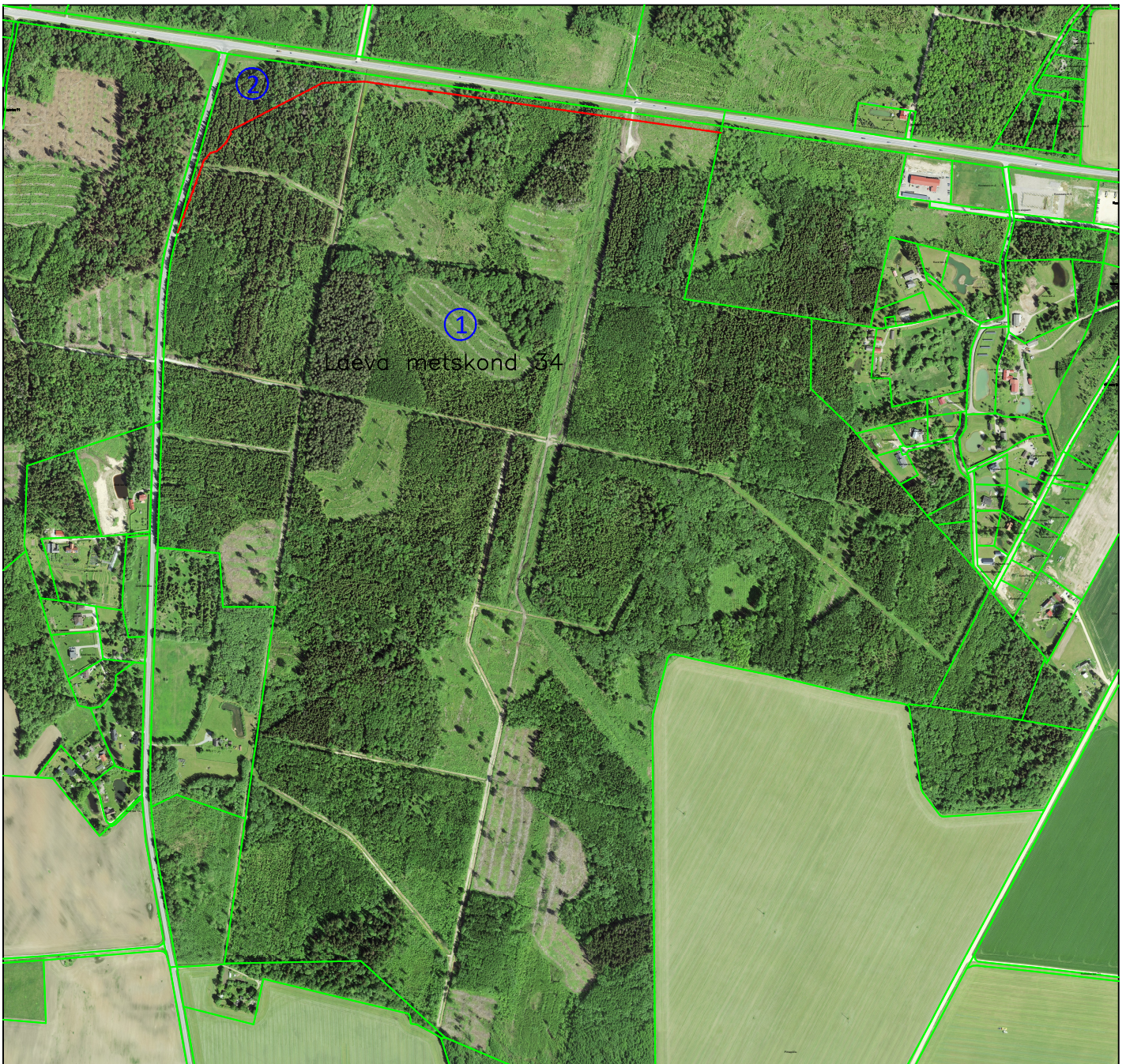


Tartu maakonnas Tartu linnas Rahinge külas asuva Laeva metskond 34 kü jagamise skeem



Aluskaart: Maa-amet 2023

Leppemärgid

- Jagamise piir
- Registreeritud katastriüksuste piirid
- ① Maatükkide numbrid

Soovin jagada Laeva metskond 34 katastriüksuse
kaheks eraldi katastriüksuseks:

1. Laeva metskond 34 katastriüksus, sihtotstarve 100% maatulundusmaa
2. 2 Tallinn–Tartu–Võru–Luhamaa tee katastriüksus, sihtotstarve 100% transpordimaa

Laeva metskond 34 katastriüksuse omanik on Eesti Vabariik–volitatud asutus RMK

Maaomaniku esindaja: RMK /allkirjastatud digitaalselt/

Koostas: OÜ Elker RMT maamõõtja Meelis Laansalu /allkirjastatud digitaalselt/