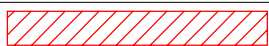
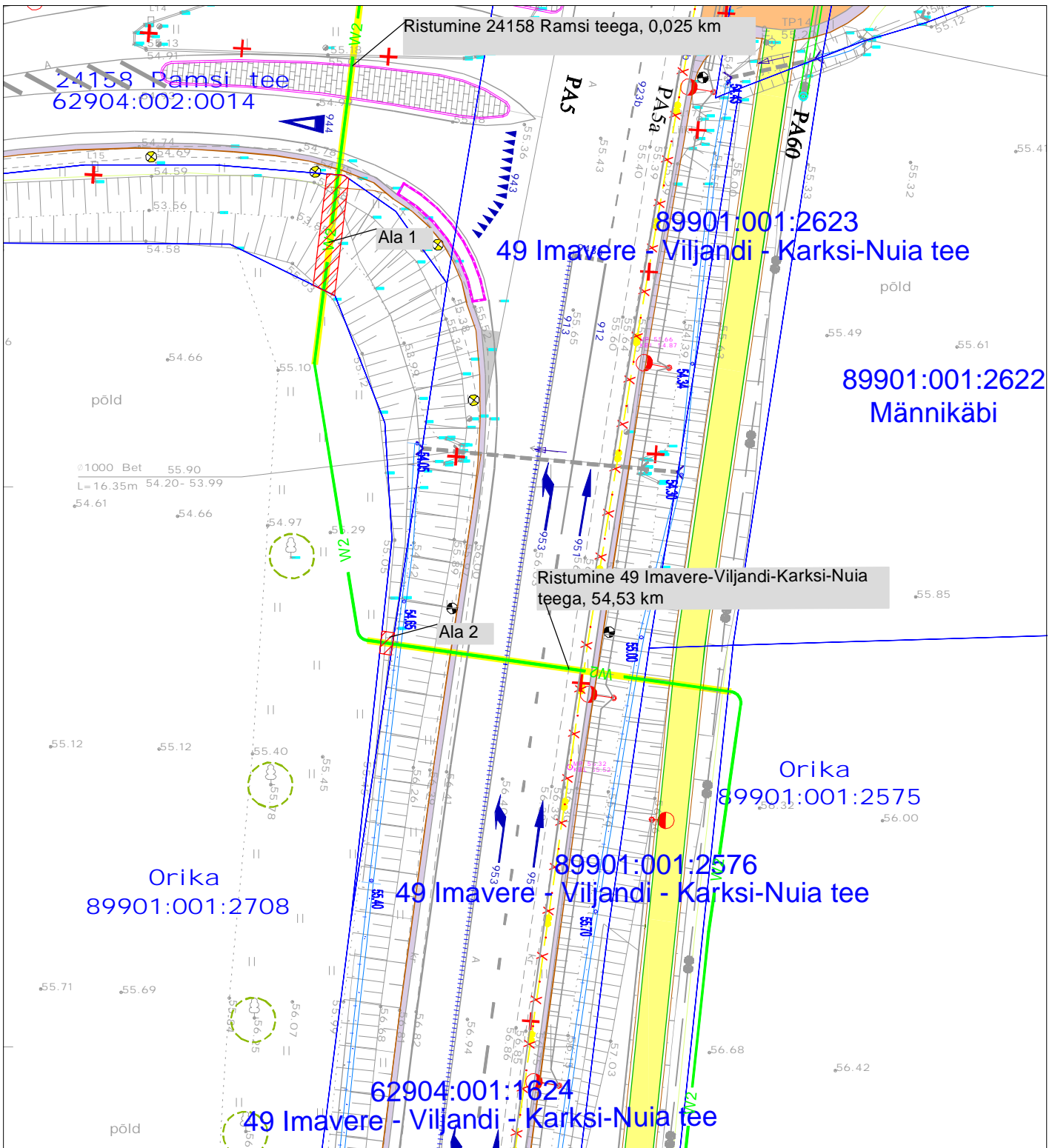


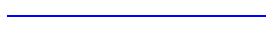
Isikliku kasutusõiguse ala plaan

Viljandi maakond, Viljandi vald, Sinihalliku küla, 49 Imavere-Viljandi-Karksi-Nuia tee kinnistu, reg. nr. 23529750, katastritunnus 89901:001:2709

M 1:500



Kasutusõiguse ala



Katastriüksuse piir



Projekteeritav 10 kV maakaabel

Kasutusõiguse ala 23 m²
 projekteeritava tehnoõrgu pikkus 12 m.
 Koostas: Keio Altoja, 53426415
 Taotluse esitaja: Kaido Kivisild
 Töö nr: LR9110, Ekseko IX-etapp

Jrk nr	IKÕ ala Pos nr (plaanil)	Kinnistu registriosa number	Katastriüksuse tunnus, nimi ja sihtotstarve	Asukoht riigitee(nr ja nimi) suhtes(lõigu algus ja lõpp km)	Ala pindala ruutmeetrites m ²
1	Ala 1	23529750	89901:001:2709 49 Imavere-Viljandi-Karksi-Nuia tee Transpordimaa	49 Imavere-Viljandi-Karksi-Nuia tee 54,46-54,47 km	20 m ²
2	Ala 2	23529750	89901:001:2709 49 Imavere-Viljandi-Karksi-Nuia tee Transpordimaa	49 Imavere-Viljandi-Karksi-Nuia tee 54,53 km	3 m ²