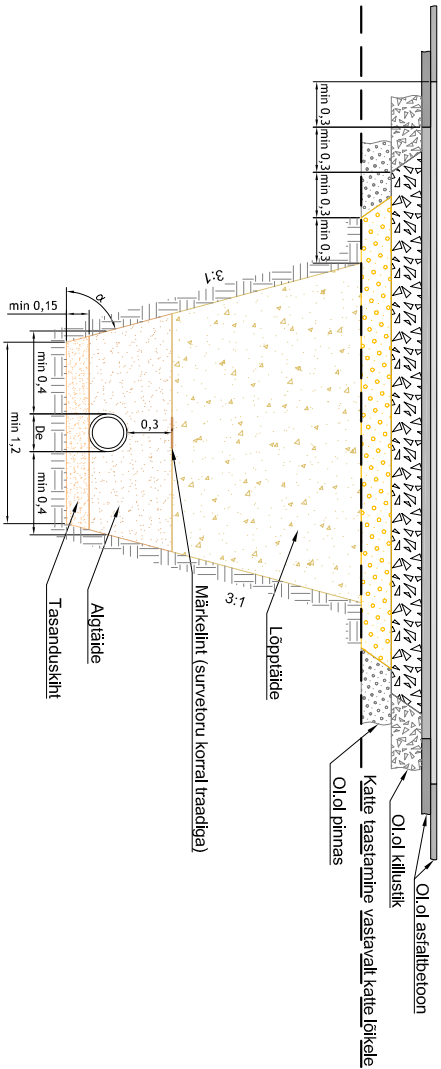
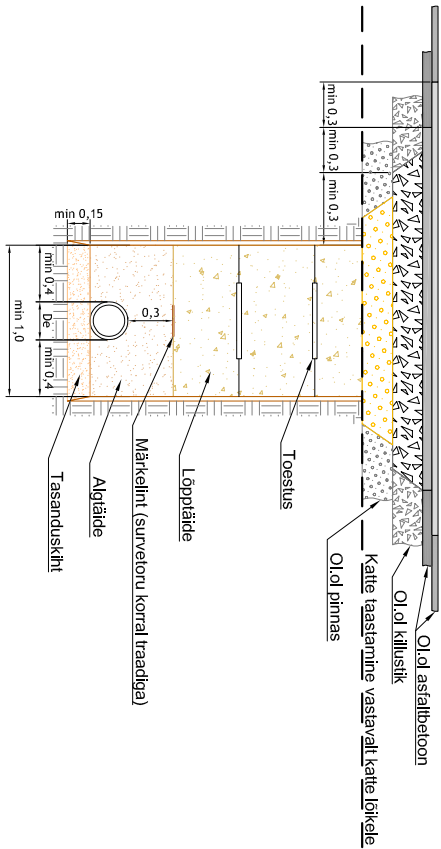


Kaeviku ristlõige
Tüüp nr 1



Kaeviku ristlõige
Tüüp nr 2



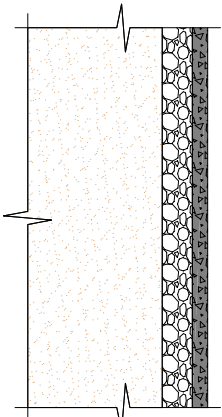
2-kordse pindamisega sõidutee katte taastamine

Kihi nimetus

2-kordne pindamine (killustik fr 8/12 ja fr 4/8)
Purustatud kruus fr 0/32, segu 6
($E_{min} \geq 140\text{MPa}$)

Paksus

h=20 cm



Täitematerjal ja/või olemasolev pinnas
($k_t=0,98$, $k_f \geq 0,5$ m/ööp)

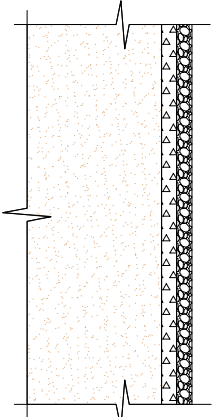
Freeskatte taastamine

Kihi nimetus

Freespuru (maks. fr 20 mm)
Jämedateraline killustik ($E_{min} \geq 170\text{MPa}$)
Täitematerjal ja/või olemasolev pinnas
($k_t=0,98$, $k_f \geq 0,5$ m/ööp)

Paksus

h=10 cm
h=10 cm



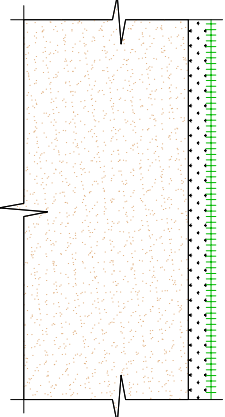
Haljasala

Kihi nimetus

Murukily (klass III)
Kasvupinnas
(maksimaalne osakeste
suurus 20 mm)
Täitematerjal ja/või olemasolev
aluspinas

Paksus

kilvinorm 20-30 g/m²
h \geq 10 cm



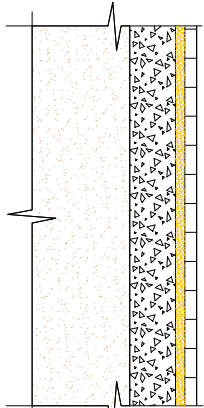
Tükkmaterjalist katend

Kihi nimetus

Tükkmaterjalist katend
Liiv
Killustik fr 0/32, $E_{min} = 140\text{MPa}$
(kõnne korral)

Paksus

h=8/6 cm
h \geq 6 cm
h=30 cm
h=20 cm



Täitematerjal ja/või olemasolev
aluspinas

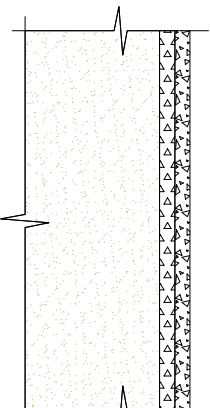
Killustikkatte taastamine

Kihi nimetus

Purustatud killustik (maks. fr 20 mm)
Jämedateraline killustik
Täitematerjal ja/või olemasolev pinnas
($k_t=0,98$, $k_f \geq 0,5$ m/ööp)

Paksus

h=10 cm
h=10 cm



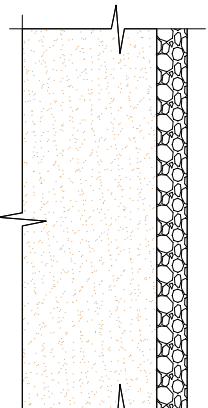
Kruuskate

Kihi nimetus

Purustatud kruus fr 0/32, segu 6
($E_{min} \geq 140\text{MPa}$)
Täitematerjal ja/või olemasolev pinnas
($k_t=0,98$, $k_f \geq 0,5$ m/ööp)

Paksus

h=20 cm



| | | | | | |
|--|---------------------|-------------------|---|----------------------------|---------------|
| Projektiijuht/Proj. engr. | Kristjan Karabelnik | Tellijas/Customer | Järva Haldus AS | Töö nr./Job nr. | 08-04-25-VK/3 |
| Projekteerija/Designer | Kristjan Karabelnik | Objekt/Object | Erviia küla kanalisatsioonitorustike | Joonise nr./Drawing nr. | L-01 |
| Projekteerija/Designer | Meelis Mark | rekonstrueerimine | | | |
| Kontrollija/Inspector | Erikki Metsa | | | | |
| Märkused: 1) Ühikuta moodud on meetrites 2) Lahtisel kaevamisel rekonstrueeritavale ja rajatavale survetorustikule paigaldada traadiga märkelint. 3) Toestamata ehituskaeviku nõlvakalde (d) määrab töövõtja konkreetsel tööloigul sõltuvalt tööde teostamise ajal valitsevatest ehitustingimustest. 4) Ehituskaeviku toestamise vajadus konkreetses tööloigus otsustatakse Töövõtja poolt, tööde käigus, lähtudes konkreetse tööloigu ehitustingimustest. | | | Aadress/Location Erviia küla, Järva vald, Järvamaa | | |
| OÜ ALKRANEL Riia 4, Tartu tel. 736 6676 info@alkranel.ee www.alkranel.ee | | | Joonis/Drawing Ehituskaeviku tüüpistilõiked ja katete taastamise lõiked | Kuupäev/Date 14.10.2025 | |
| | | | Fail/File 080425VK3_PP_v01_Kate-Kaevik.dwg | Staadium/Stage: PP | |