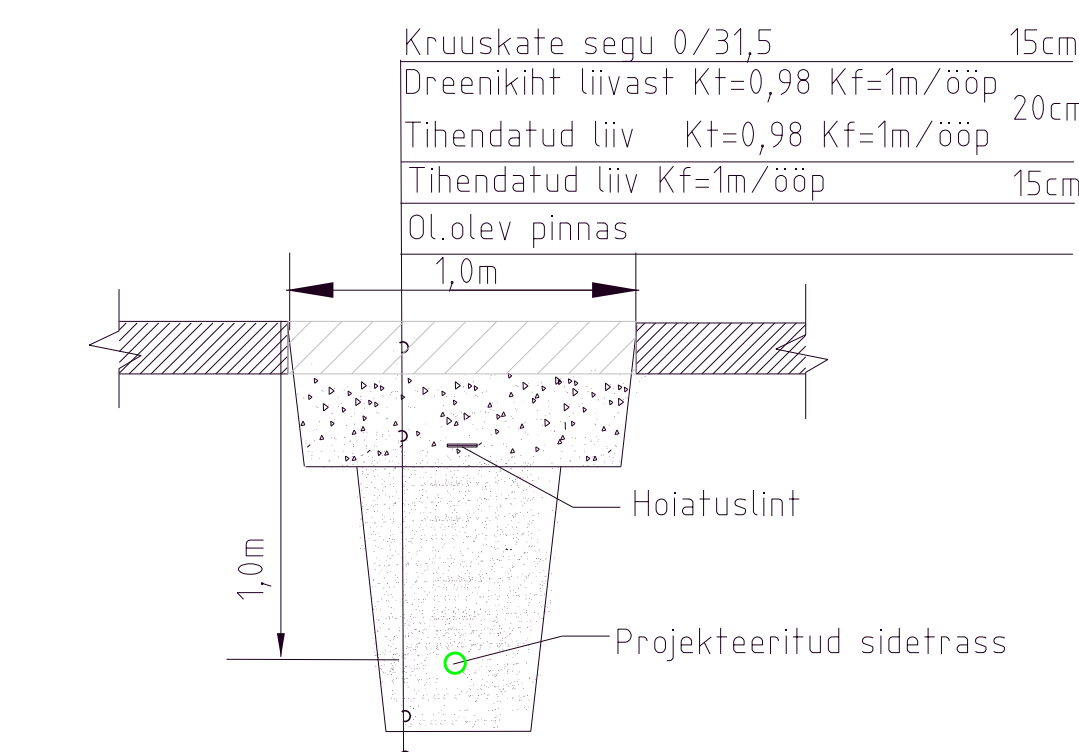
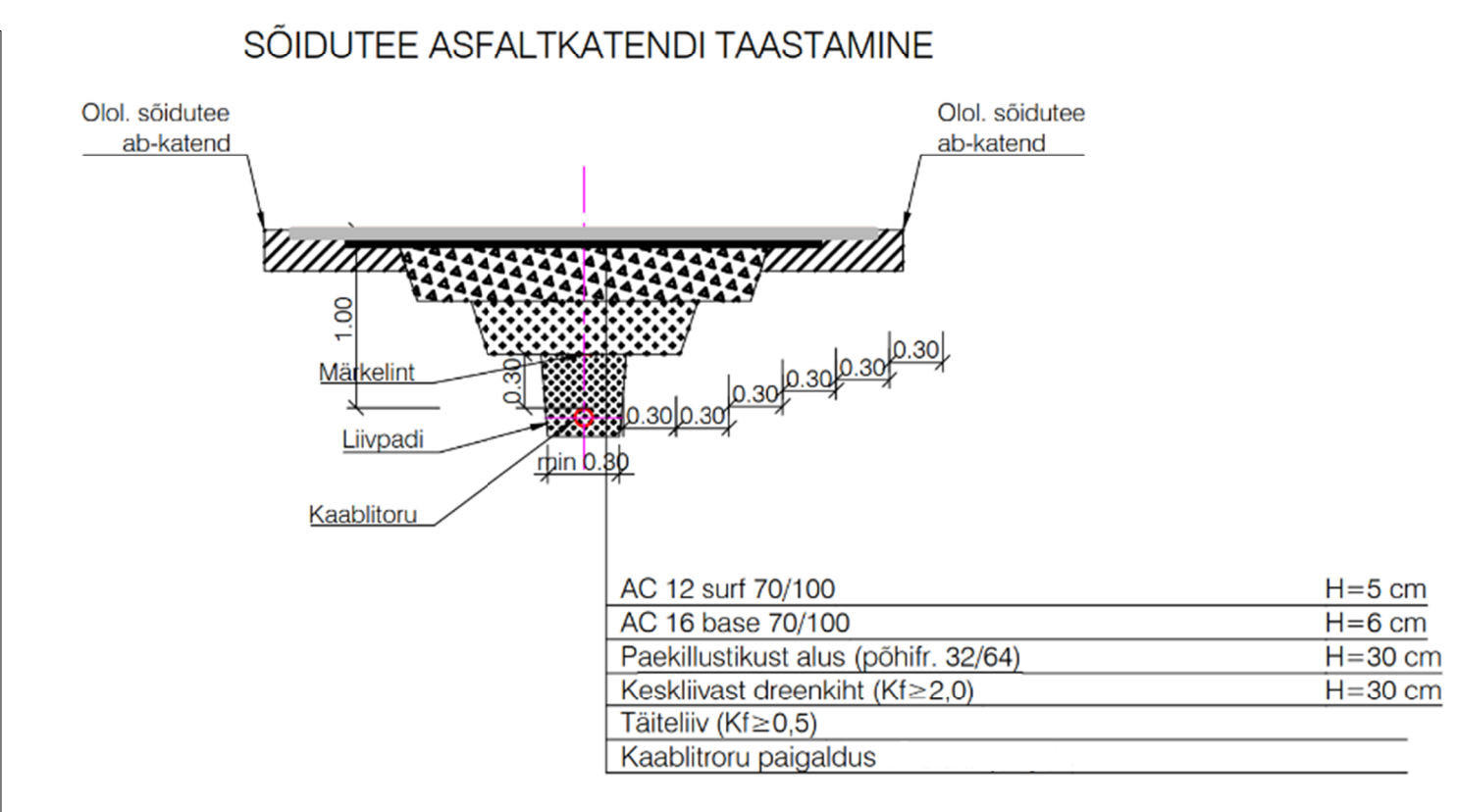
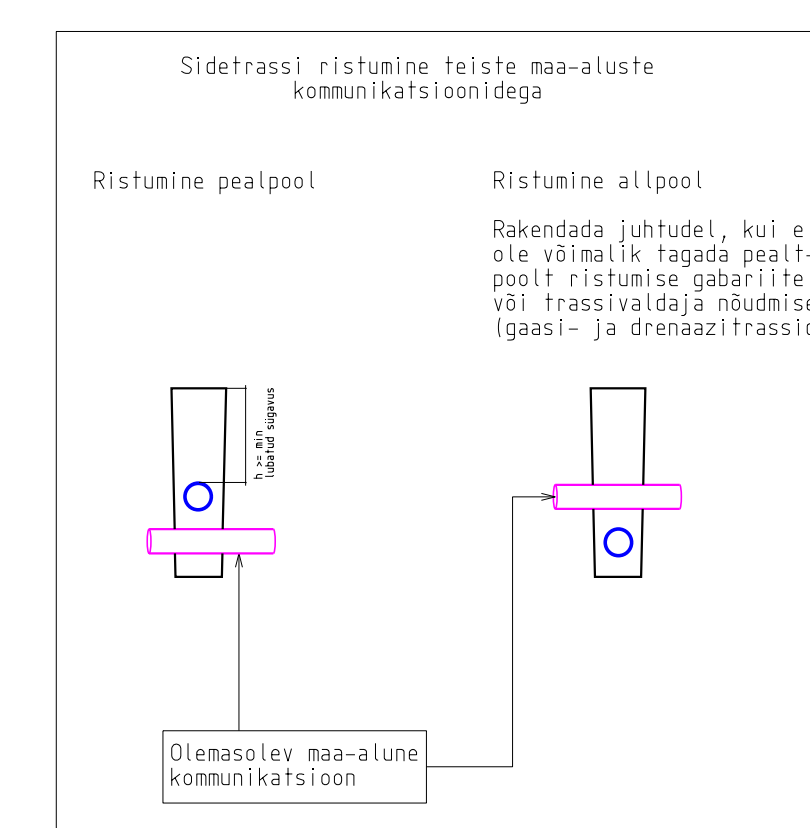
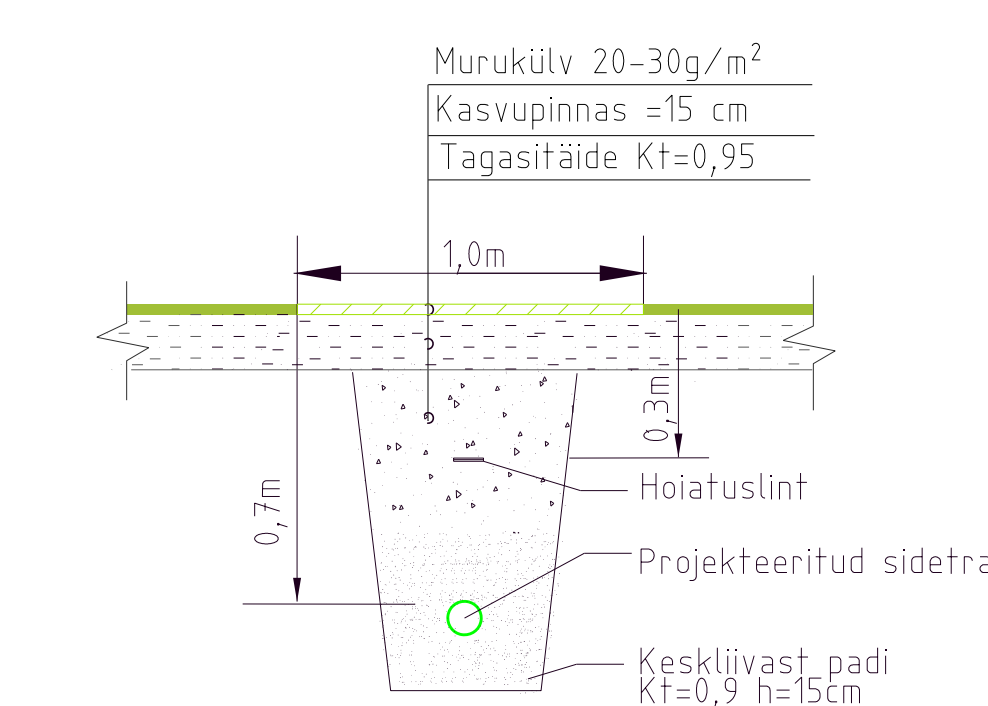


KATTE TAASTAMINE



HALJASTUSE TAASTAMINE



Tabel 1. Sidekanalisatsiooni horisontaalsed ja vertikaalsed vahekaugused teiste kommunikatsioonidega ristumisel

Nimetus	Paralleelkulgemisel	Ristumisel
Vee- ja kanalisatsioonitoru	≥ 0,50	≥ 0,30
Sidekaabel	-	≥ 0,05
Gaasitoru	≥ 0,50	≥ 0,30
Kaugkõttetorustik v. kanali	≥ 0,30	≥ 0,20
Elektrikaabel	≥ 0,25...0,50	≥ 0,30

- TINGMÄRGID
- katastriüksuse piir
 - projekteeritud mikrotoru
 - kinnine läbimine
 - projekteeritud sidekaev KKS2 1/2
 - projekteeritud markerpall
 - olemasolev veetorustik
 - olemasolev kanalisatsioonitrass
 - olemasolev drenaaž
 - olemasolev kaabelliin
 - olemasolev sidekaabel
 - olemasolev sidetrass/kanal
 - olemasolev kaabelliin
 - olemasolev õhuliin
 - olemasolev side õhuliin
 - olemasolev soojustrass
 - muinsuskaitsetised piirangud
 - keskkonnakaitsetised piirangud
 - avalikult kasutatava tee kaitsevöönd
 - kilomeetri tähis, ristumise km
 - puurimiskaevik

- Märkused:
- Alusplaan – MTR HALDUSE OÜ töö nr G1112-23 projekteerimise geodeetiline alusplaan M1:500.
 - Kõrgused EH2000 süsteemis, koordinaadid L-EST97 süsteemis.
 - Mikrotorustiku min. paigaldamisügavus 0,7m, tee alt 1,0m. Paepinnases süvendada 0,3 m pae sisse (min 0,6m maapinna kõrgusest)
 - Kraavidest ristisuunalisel läbimisel trassi minimaalne sügavus kraavi põhjast 1,0 m. Paepinnases süvendada 0,3 m pae sisse.
 - Lõikumisel truupidega paigaldada trass kinnisel truubi alt, min. 1,0m sügavuselt. Paepinnases süvendada 0,3 m pae sisse.
 - Riigiteede maa-aladelt min. paigaldamisügavused:
 - * Kaabli paigaldamise sügavus teemaal minimaalselt 1,0 m (sh kraavi põhjast).
 - * Lähemat kui 1,0 m muldkeha nähtvale ja mahasõitude all kaabli paigaldamise minimaalne sügavus 1,2m.
 - * Ristisuunalised läbiminekud olemasolevast teest teostada kinnisel meetodil. Minimaalne sügavus 1,5m Mikki-Oidrema teel ja min. 2,2m Pärnu-Lihula teel ümbritsevast maapinnast A klassi kaitsekorust.
 - * Kraavidest ristisuunalisel läbimisel kaabli minimaalne sügavus kraavi põhjast 1,0 m.
 - * Lõikumisel riigiteede truupidega paigaldada mikrotorustik kinnisel truubi alt, min. 1,0m sügavuselt.
 - Sidetrassi paigaldamisel lähtuda Standardis EVS 843 "1.osa.Tehnovõrgud" toodud nõuetest.
 - Lõikumisel maa-aluste tehnovõrkudega otsustatakse alt- või ülevalt läbiminek kasuks koostöös võrguvaldaja esindajaga.
 - Kinnistel läbiminekutel määrata olemasolevate maa-aluste kommunikatsioonide sügavused enne puurimistööde algust võrguvaldaja juuresolekul.

MTR HALDUSE OÜ info@mtrhaldus.eu		TELLUA Telia Eesti AS		MOOT 1:2500	
KUUPÄEV	12.2023	NIMETUS	Pärnumaa Lääneranna vald Oidrema küla, Tõitse küla Oidrema optikavõrk	FAIL	P2223_TP_EN-4_Oidrema.dgn
PROJEKT	K.Mälton	FORMAAT	A0	JOONIS	LEHT
				Üldasendiplaan	09
				TÖÖ NUMBER	LEHTI
				P22-23	