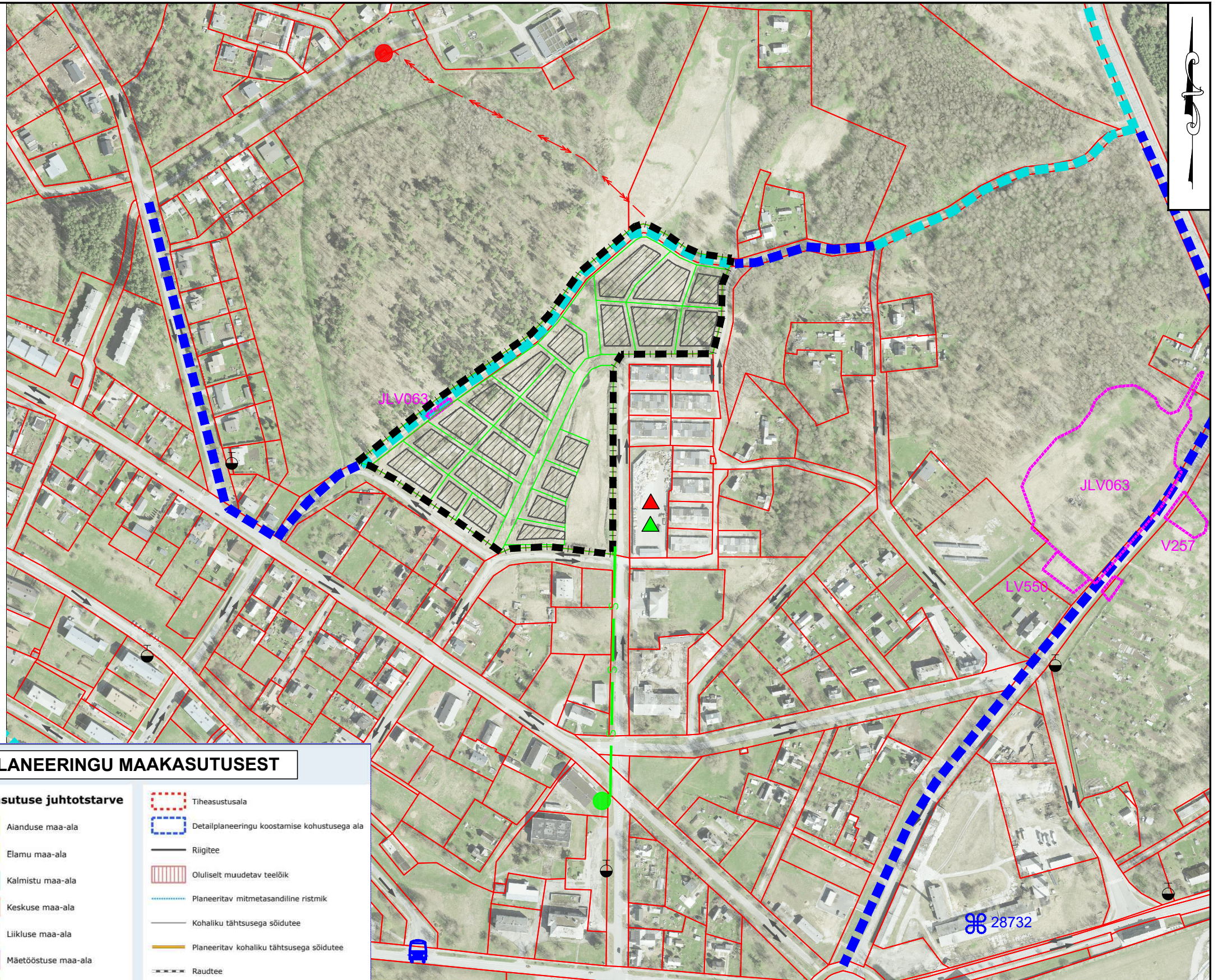


TINGMÄRGID	
	planeeringuala piir
	Viru-Nigula valla üldplaneeringus märgitud olemasolev jalg- ja jalgrattatee
	Viru-Nigula valla üldplaneeringus planeeritud jalg- ja jalgrattatee
	olemasolev katastrirüksuse piir
	planeeritud krundipiir
	planeeritud keskpingseliini ühenduspunkt
	planeeritud sidekaabli ühenduspunkt
	planeeritud hoonestusala
	28732 kultuurimälestis / mälestise reg nr
	olemasolev tuletõrje hüdrant
	sõidusuunad
	JLV063 karuputke koloonia ja koloonia ID
	olemasolev jäätmejaam
	üldplaneeringuga planeeritud kompostimisväljak
	üldplaneeringuga planeeritud bussipeatuse asukoht



- Märkused:
1. Planeeringualast väljaspool asuvad objektid on kajastatud Maa-ameti kaardiserveri ortofotode ja Eesti põhikaardi rasterjoonise põhjal.
 2. Detailplaneeringu seletuskiri ja joonised on omavahel lahutamatu seotud planeeringu osad.

VÄLJAVÕTE VIRU-NIGULA VALLA ÜLDPLANEERINGU MAAKASUTUSEST

Maakasutuse juhtotstarve

	Aianduse maa-ala		Tiheasustusalala
	Elamu maa-ala		Detailplaneeringu koostamise kohustusega ala
	Kalmistu maa-ala		Riigitee
	Keskuse maa-ala		Otuliselt muudetav teelõik
	Liikluse maa-ala		Planeeritav mitmetasandiline ristmik
	Mäetööstuse maa-ala		Kohaliku tähtsusega sõidutee
	Puhke ja looduslik maa-ala		Planeeritav kohaliku tähtsusega sõidutee
	Riigikaitse maa-ala		Raudtee
	Sadama maa-ala		Planeeritav raudtee
	Supelranna maa-ala		Jalg- ja jalgrattatee
	Tootmise maa-ala		Planeeritav jalg- ja jalgrattatee
	Äri maa-ala		Rohevõrgustik*
	Ühiskondliku ehitise maa-ala		Kunda sadama arenguala

Kobras OÜ
tel. 7300 310

Ria 35
Tartu 50410

www.kobras.ee
kobras@kobras.ee

Projektijuht
Priit Paalo
Maastikuarhitekt-planeerija
Margus Lillak
Kontrollija
Kreete Lääne

Huvitatud isik
VIRU-NIGULA VALLAVALITSUS

Töö nimetus
LÄHTA LAGEDA DETAILPLANEERING

Joonise nimetus
LINNAEHITUSLIKE JA FUNKTSIONAALSETE SEOSTE JOONIS

Kuupäev 21.11.2024	Joonis 2	Jooniseid 5	Möötkava 1:4000	Töö nr 2024-060	Formaat A3
-----------------------	-------------	----------------	--------------------	--------------------	---------------