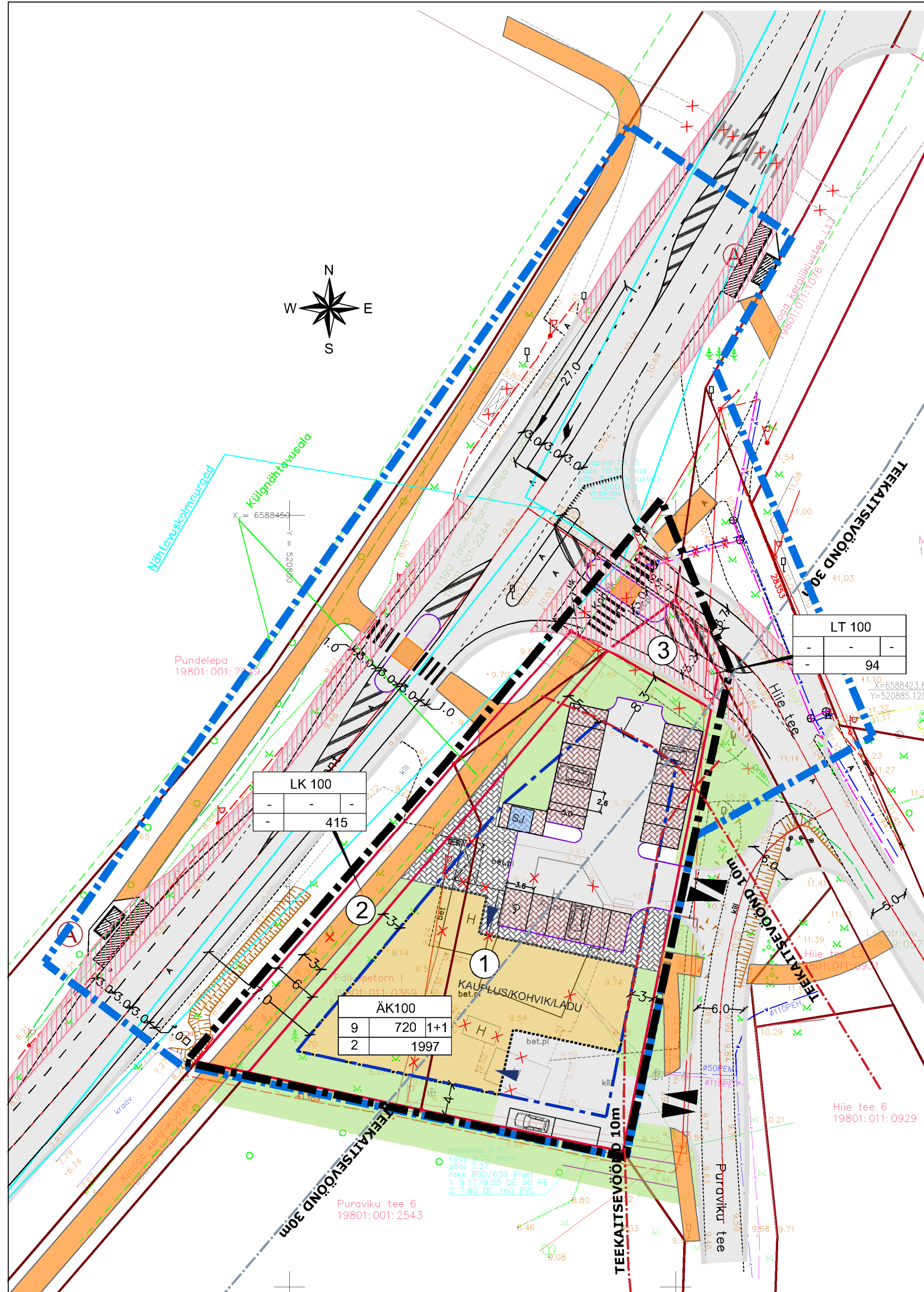


Päikesetorn ja Päikesetorn I maaüksuste ja lähiala detailplaneering Põhijoonis



Pos nr	Krundi aadressi või ettepanek	Krundi pindala / m²	Max hoone ehitise-alune pind / m²	Max hoone kõrgus / m	Max hoone arvu / abihoone	Max korru-selisuus hoone/abihoone	Min tule-püsivus klass	Krundi kasutamise sihtotstarve detailplaneeringu liigi põhjal / %	Krundi kasutamise sihtotstarve katastriüksuse liigi põhjal / %	Parkimis-kohtade arv	Märkused ja kitsendused
1	Päikesetorn	1997	720	9/5	1+1	2/1	TP-3	ÄK 100*	Ä 100*	20	Servituudi vajadusega ala elektriliinile.
2	Klooga tee	415	-	-	-	-	-	LK 100*	L 100*	-	Krunt määratakse avalikku kasutusse.
3		94	-	-	-	-	-	LT 100*	L 100*	-	Krunt võimalik liita Lepatriinu L1 krundiga

* Ä - ärimaa, ÄK - kaubandus- tootlustus- ja teenindushoone maa; LK - kergliiklusmaa; LT- tee ja tänava maa-ala; L - transpordimaa

ANDMED KRUNTIDE MOODUSTAMISEKS

Pos nr	Krundi aadress	Krundi planeeritud sihtotstarve	Krundi planeeritud suurus m²	Moodustatakse kinnistutest	Liidetavate/ lahutatavate osade suurus m²	Osade senine sihtotstarve (katastriüksuse liiki)
1	Päikesetorn	ärimaa 100%	1997	Päikesetorn 19801:011:1210	-1519	ärimaa 100%
				Päikesetorn I 19801:011:0369	-478	maatulundusmaa 100%
2	Klooga tee*	transpordimaa 100%	415	Päikesetorn 19801:011:1210	-76	ärimaa 100%
				Päikesetorn I 19801:011:0369	-280	maatulundusmaa 100%
				11390 Tallinn-Rannamõisa-Kloogaranna maantee 19801:001:2244	-59	transpordimaa 100%
3	-*	transpordimaa 100%	94	Päikesetorn 19801:011:1210	-94	ärimaa 100%

*Aadressi ettepanek

LEPPEMÄRGID

- ALGATAMISOTSUSE JÄRGNNE PLANEERINGUALA PIIR
- PLANEERINGUALA PIIRI SUURENDAMISE ETTEPANEK
- KATASTRÜÜKSUSE PIIR AADRESSI JA TUNNUSEGA
- MOODUSTATAVA KRUNDI PIIR
- PLANEERITUD HOONESTUSALA
- PLANEERITUD HOONE ILLUSTRATIIVNE ASUKOHT
- POSITSIOONI NUMBER
- KRUNDI SIHTOTSTARVE% DETAILPLANEERINGU LIIGI JÄRGI
- PERSPEKTIIVNE JALGRATTA- JA JALAKÄIJATE TEE
- PLANEERITUD HALJASALA
- PLANEERITAV VÄRVILISE BETOONKATTEGA VÕI SILLUTATAVAD PARKIMISKOHAD
- PLANEERITAV JALAKÄIJATE ALA
- PLANEERITAV SÕIDUTEE

PLANEERITAVA ALA NÄITAJAD

Ala suurus	0,26ha	
Krundiud maa bilanss:		
ÄK - ärimaa	1997 m²	80 %
LT - tee ja tänavamaa	94 m²	4 %
LK - kergliiklusmaa	415 m²	16 %
Kavandatud kruntide arv	3	
Parkimiskohtade arv	20	

- TEEKAITSEVÕOND
- TEEKAITSEVÕONDI VÄHENDAMISE ETTEPANEK
- PLANEERITAV JUURDEPÄÄS ALALE
- PLANEERITAV JUURDEPÄÄS HOONESSE
- ÜMBERTÖSTETAV ÜHISTRANSPORDI PEATUS
- VÕIMALIK JÄÄMEMAJA/SORTEERITUD JÄÄTMED
- LIKVIDEERITAV OBJEKT
- NÄHTAVUSKOLMNURK
- KÜLGNÄHTAVUSE ALA
- VÕIMALIK REKONSTRUEERITAVA SÕIDUTEE KATTELAIENDUSE VAJADUS

Märkused:

- Joonise alusplaani on kasutatud Geodeesiakeskus G.E. Point, poolt 01.07.2019 a. koostatud digitaalset alusplaani mõõtkavas M 1:500, töö nr 19-G326;
- Planeeringuala piir on loetavuse huvides nihutatud väljapoole krundipiiri.
- Detailplaneeringu seletuskiri ja joonised on omavahel lahutatamatult seotud planeeringu osad.

Planeering			
Vääna-Jõesuu külas Päikesetorn ja Päikesetorn I maaüksuste ja lähiala detailplaneering			
Joonise nimetus			
Põhijoonis			
Planeerija	Skepast&Puhkim OÜ Laki põik 2 12915 Tallinn EESTI Tel. +372 664 5808 Faks. +372 664 5818 info@skpk.ee	Huvitatud isik: Eraisik	
Projektijuht	Piret Kirs	Stadium	
Planeerija	Piret Kirs	DP	
Tehnik	Kati Kraavi	Kuupäev	
		03.01.2021	
Mõõtkava	1:500	Projekt nr	2018_0072
		Joonise nr	4