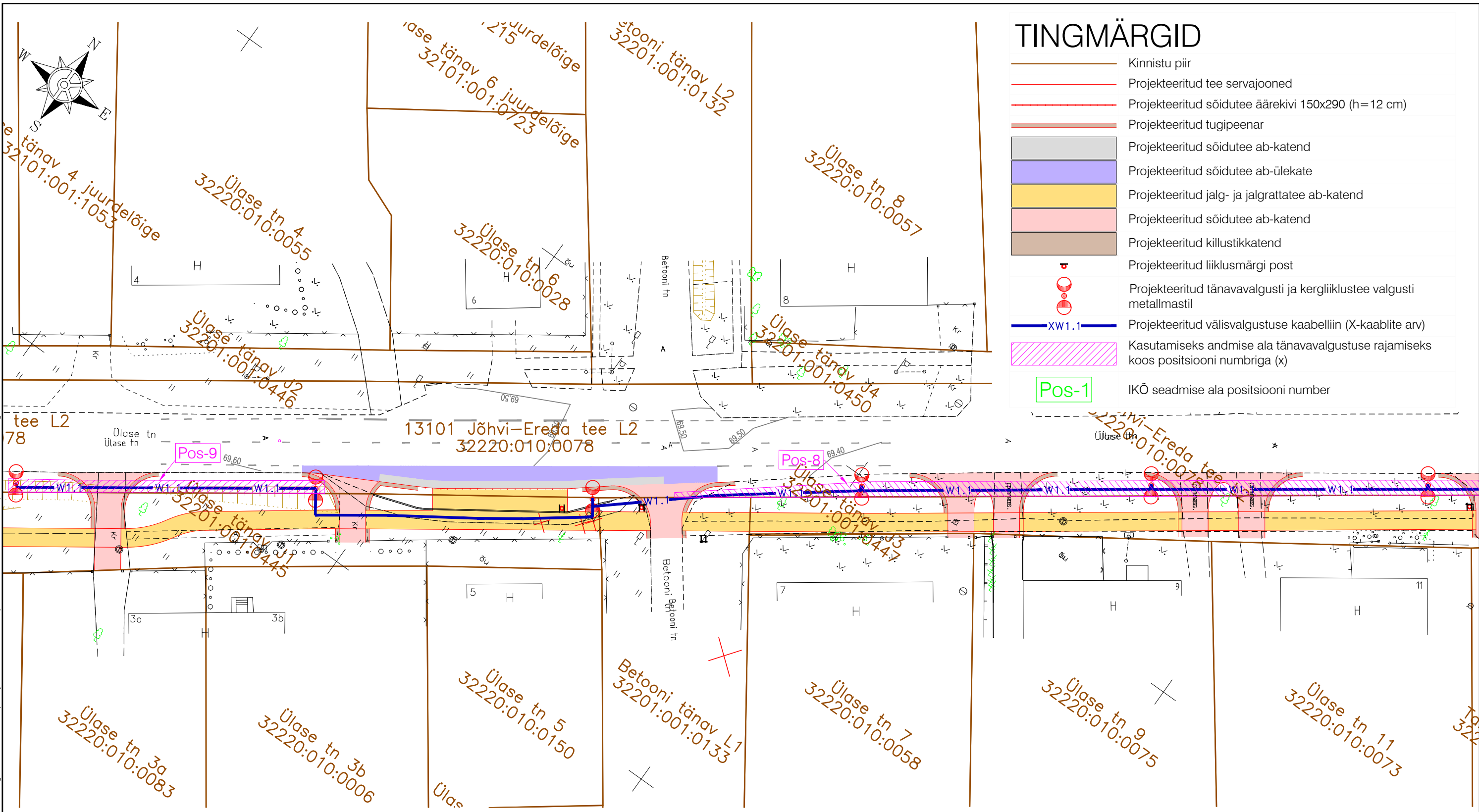


Trükkis: KPR-KRISTO-MART
 Faili: C:\00\K-PROJEKT AS\KP - 22176B_Sompa_kergliiklustee EP\Projektiotsad töös\01_TL_Teedehitus\22179B_IKÖ.dwg Trükitud: 03.06.2024



TINGMÄRGID

| | |
|--|--|
| | Kinnistu piir |
| | Projekteeritud tee servajooned |
| | Projekteeritud sõidutee äärekivi 150x290 (h=12 cm) |
| | Projekteeritud tugipeenar |
| | Projekteeritud sõidutee ab-katend |
| | Projekteeritud sõidutee ab-ülekate |
| | Projekteeritud jalg- ja jalgrattatee ab-katend |
| | Projekteeritud sõidutee ab-katend |
| | Projekteeritud killustikkatend |
| | Projekteeritud liiklusemärgi post |
| | Projekteeritud tänavavalgusti ja kergliiklustee valgusti metallmastil |
| | Projekteeritud välisvalgustuse kaabelliin (X-kaablite arv) |
| | Kasutamiseks andmise ala tänavavalgustuse rajamiseks koos positsiooni numbriga (x) |
| | IKÕ seadmise ala positsiooni number |

| Jrk nr | IKÕ ala Pos nr (plaanil) | Kinnistu registriosia nr | Kinnistu pindala (m ²) | Katastriüksuse tunnus, nimi; | Asukoht riigitee (nr ja nimi) suhtes (lõigualgus ja lõpp km); | Isikliku kasutusõiguse ala suurus (m ²) |
|--------|--------------------------|--------------------------|------------------------------------|--|---|---|
| 8. | Pos-8 | 7775450 | 6137 | 32220:010:0078; 13101 Jõhvi-Ereda tee L2 | 13101 Jõhvi-Ereda tee km 7,38-7,58 | 400 |
| 9. | Pos-9 | 7775450 | 6137 | 32220:010:0078; 13101 Jõhvi-Ereda tee L2 | 13101 Jõhvi-Ereda tee km 7,64-7,68 | 72 |

| | | | |
|-----------------|------------------------|-----------------------------|----------------------|
| Geoalus: | Koostaja: K-Projekt AS | Töö nr: 22176 | Möödistatud: 08.2023 |
| | Kõrgussüsteem: EH2000 | Koordinaatsüsteem: L-EST 97 | |

| | | | |
|----------------------------|-----------------------|--|---------------------|
| | | Projekti nimi: Kohtla-Järve linna Sompa linnaosa kergliiklustee eelprojekt | |
| Projekti juht | K. Vergi | Objekti asukoht: Kohtla-Järve linn Sompa LO 13101 Jõhvi-Ereda (km 7,54-7,70) | |
| Projekteerija | K-M. Kermes | Joonise nimi: Isikliku kasutusõiguse seadmise plaan | |
| Kontrollija | K. Koplus | | |
| Faili nimi: 22179B_IKÖ.dwg | Koostatud: 25.04.2024 | Töö nr: 22176B | Stadium: Eelprojekt |
| | | Dokumendi tähis: IKÕ-3 | Möötkava: 1:500 |