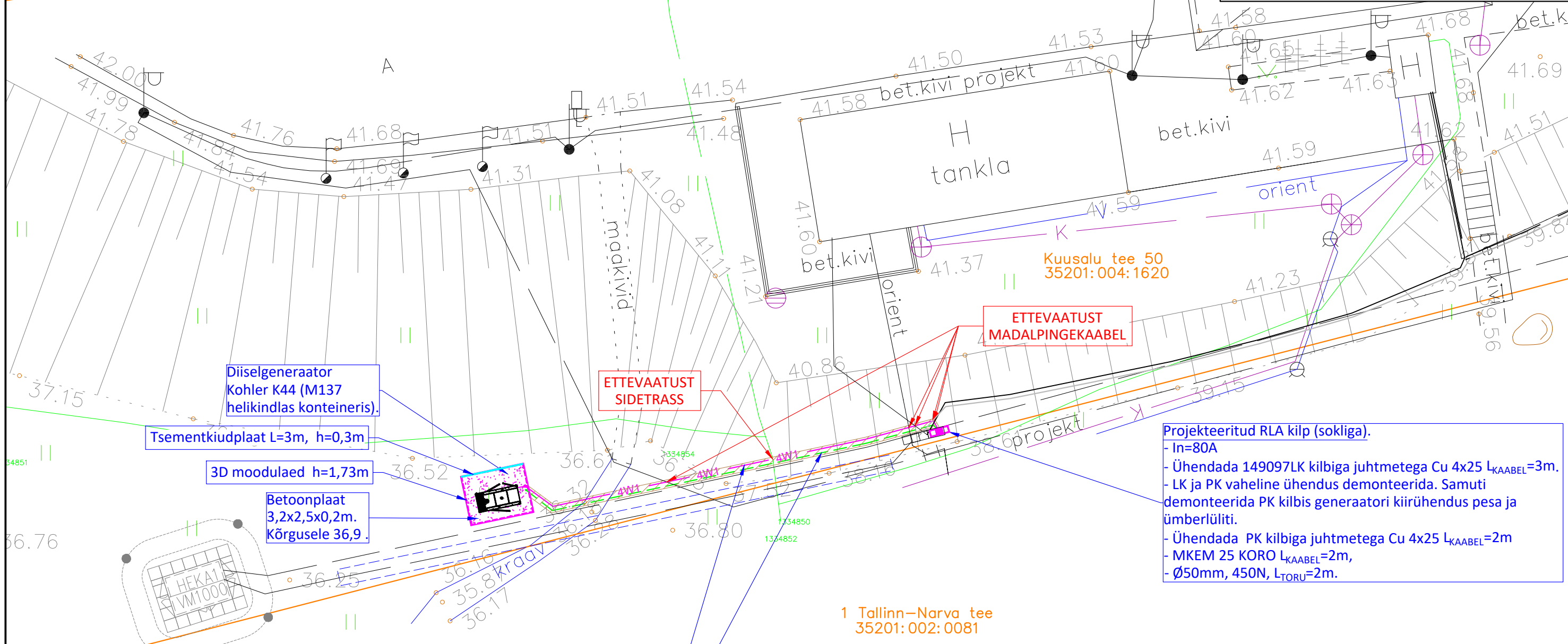


1 Tallinn-Narva tee
35201:002:0081

TINGMÄRGID	
	Projekteeritud 4x 0,4 kV maakaabel
	450N kaitsetorus
	Projekteeritud 450 N reservtoru
	Projekteeritud 0,4 kV RLA kilp
	Olemasolev kinnistupiir
	Olemasolev 2x 0,4kV maakaabelliin
	Lahtise kaeviku ala kontuurid



Diiseldiiselaator
Kohler K44 (M137
helikindlas konteineris).

Tsementkiudplaat L=3m, h=0,3m

3D moodulaed h=1,73m

Betoonplaat
3,2x2,5x0,2m.
Kõrgusele 36,9.

ETTEVAATUST
SIDETRASS

ETTEVAATUST
MADALPINGEKAABEL

Projekteeritud RLA kilp (sokliga).
- In=80A
- Ühendada 149097LK kilbiga juhtmetega Cu 4x25 L_{KAABEL}=3m.
- LK ja PK vaheline ühendus demonteerida. Samuti demonteerida PK kilbis generaatori kiirühendus pesa ja ümberlüüti.
- Ühendada PK kilbiga juhtmetega Cu 4x25 L_{KAABEL}=2m
- MKEM 25 KORO L_{KAABEL}=2m,
- Ø50mm, 450N, L_{TORU}=2m.

Projekteeritud maakaablid ühises torus:
- Nr: MPL1...MPL4;
- Toitekaabel AXPK 4G50 L_{KAABEL}=28m, L_{TRASS}=23m
- Akulaadimiskaabel XPUJ 3G2,5 L_{KAABEL}=28m, L_{TRASS}=23m
- Signaalkaabel RE-2X(ST)YV-FL 2x2x0,75 L_{KAABEL}=28m, L_{TRASS}=23m
- Pot. ühtlustus MKEM 25 KORO L_{KAABEL}=28m, L_{TRASS}=23m
- Kaitsetoru Ø110mm, 750N, L_{TORU}=26m, L_{TRASS}=23m
Reservtoru nõrkvoolu kaablitele:
- Ø50mm, 750N, L_{TORU}=26m, L_{TRASS}=23m
- Reservtorule paigaldada otsakorgid.
Kaitsetorud paigaldada, lahtisel meetodil maapinnast min 1,0m sügavamale olemasolevate maakaablite kõrvale.

1 Tallinn-Narva tee
35201:002:0081

MÄRKUS:
1) Geodeetilise alusplaani koostas Geoalus OÜ, töö nr 23-G457, 21.11.2023, kõrgused on EH2000 kõrgussüsteemis.

Tellijaja:	Alexela AS	Joonis:	Asendiplaan	Joonise nr	Mõõtkava	Leht
				EL-01	1:200 / A3	1/1
Stadium	Tööprojekt	Töönimetus:				
Koostas	R.Kasuk	Alexela Kuusalu tankla varutoide	Muudatus	Kuupäev		
Kontrollis	R.Kasuk					
Proj.kood		Address:				
Töö nr	24_1310	Kuusalu tee 50, Kuusalu alevik, Kuusalu vald, Harju maakond				
Kuupäev	25.04.2024	24_1310_TP_EL-01_ASEND_240425_RK				

E-SERVICE
ELEKTRITÖÖD
Salve 2a Tallinn 11612
Tel: (+372) 6 701 066
www.eservice.ee
Elektritööde reg.nr.:
EL10360030-0001