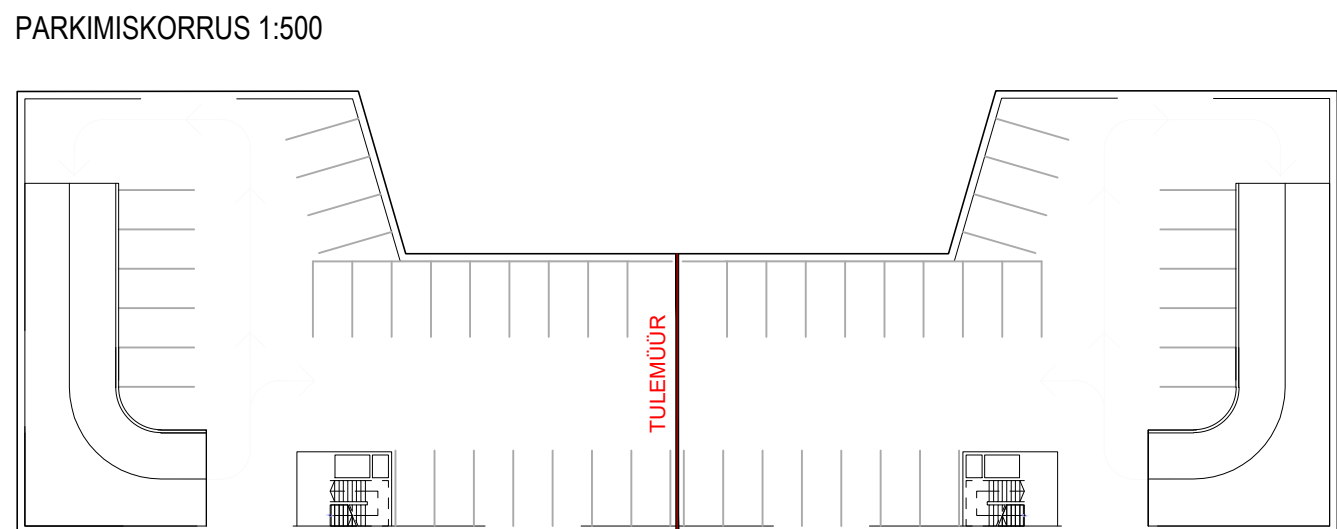
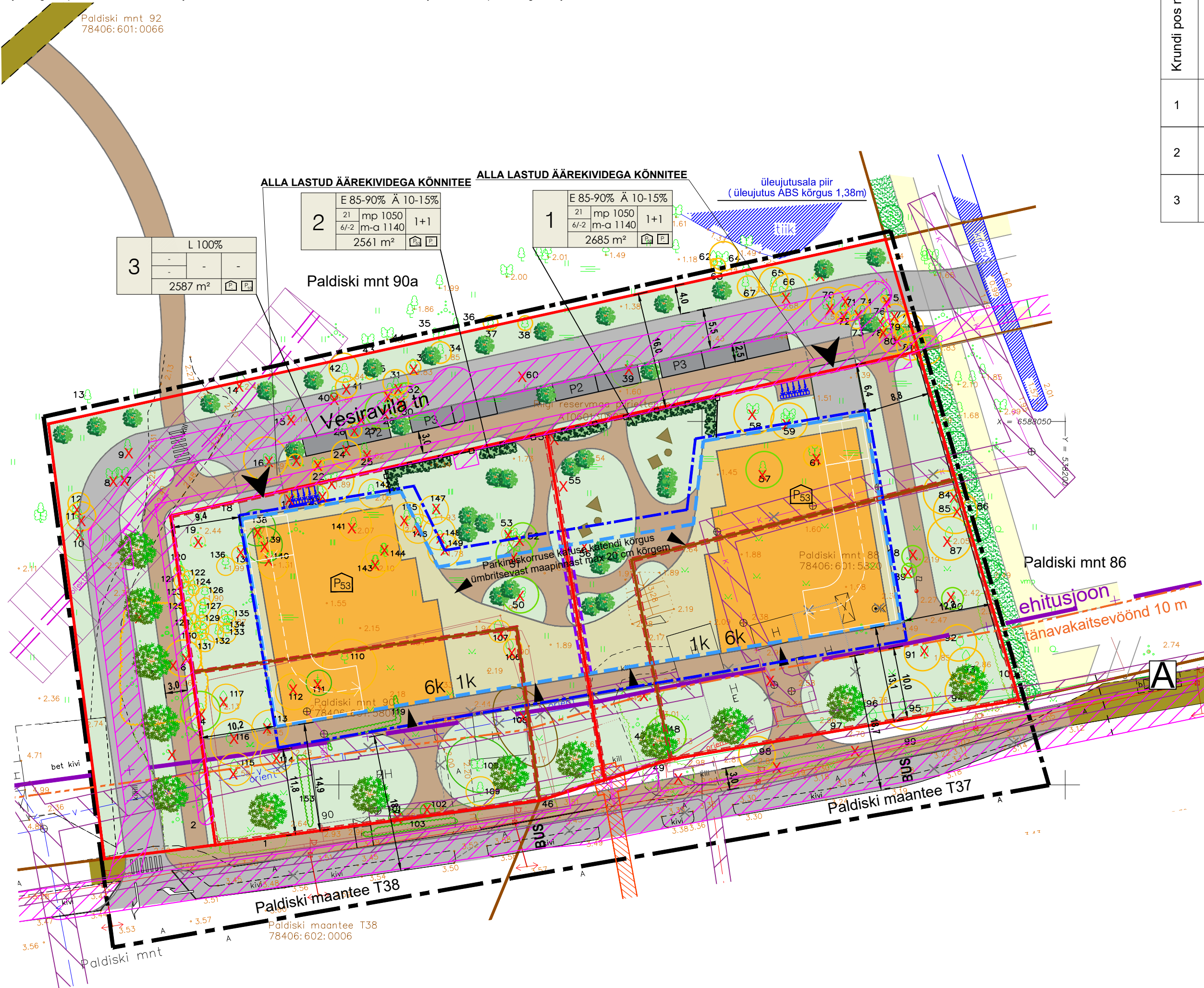


- servituudi vajadusega ala planeeritavatele veetrassile ja sademevee kanalisatsioonitrassile, 2 m äärmise trassi teljest mõlemale poole, võrguvaldaja kasuks



ANDMED KRUNTIDE MOODUSTAMISE KOHTA						
Krundi pos nr	Aadress	Maa sihtistatave ja osakaalu % (katastriüksuste liikide kaupa)	Krundi planeeritud suurus m²	Moodustatakse kinnistust	Lideatavate ja lahutatavate osade suurused m²	Osade senine sihtistatave (katastriüksuse liikides)
1	Paldiski mnt 88	E 90% Ä 10%	2685	Paldiski mnt 88 (78406:601:5820) Riigi reservmaa	-1397 -1288	E 100%
2	Paldiski mnt 90	E 90% Ä 10%	2561	Paldiski mnt 90 (78406:601:5800) Riigi reservmaa	-1080 -1481	E 100%
3	Vesiravila tänav	L 100%	2587	Riigi reservmaa	-2587	

PARKIMISKOHTADE KONTROLLARVUTUS

Pos	Ehitiste otstarve	Norm. arvutus vahuvöönd	Normatiivne parkimiskohtade arv	Planeeritud parkimiskohtade arv krunniti
1.	ärihooned	600 ÷ 60 = 10	10	5
	kortereiamud	37 × 1,3 = 48	48	48
2.	ärihooned	600 ÷ 60 = 10	10	5
	kortereiamud	37 × 1,3 = 48	48	48
3.				10
Planeeritava maa-alal kokku			116	116

PLANEERINGUALA NÄITAJAD:

Planeeringuala suurus:	0,97 ha	
Kavandatud krundite arv:	3	
Krunditavala maa bilanss:		
elamumaa	4459-4721 m ²	57-60%
transpordimaa	2587 m ²	33%
ärimaa	525-787 m ²	7-10%
Kavandatud hoonestustihedus:	1,69	
Korraldus:	6 maaepalset + 2 maa-alust korrust	
Plan. parkimiskohtade arv:	116	
Haljastuse min % krundil:	40%	

MÄRKUSED:

1. topo-geodeetilise alusplaanii koostas OSAÜHING G.E.POINT, töö nr 19-G313, 12.07.2019. a; (koordinaadid L-EST 97 süsteemis, kõrgused EH-2000 Amsterdami süsteemis);
2. Paldiski maantee 88 ja lähiala puittaimestikku haljastusliku hinnangu koostas OÜ ILEX Projects 25.08.2016. a;
3. Paldiski maantee 90 ja lähiala puittaimestikku haljastusliku hinnangu koostas OÜ ILEX Projects 25.07.2019. a;
4. teede, parkimise, haljastuse ja tehnoökoloogia lahendus on põhimõtteline ja kuuluvad täpsustamise ehitusprojekti koostamisele;
5. ehitusprojekti koostamise aluseks on Tallinna planeeringute registreis lisatud detailplaneeringu digitaalsed joonised;
6. soovi korral võib krante pos nr 1 ja 2 omavahel liita, mille tulemusena liitub ka neile lubatud ehitusüksus.