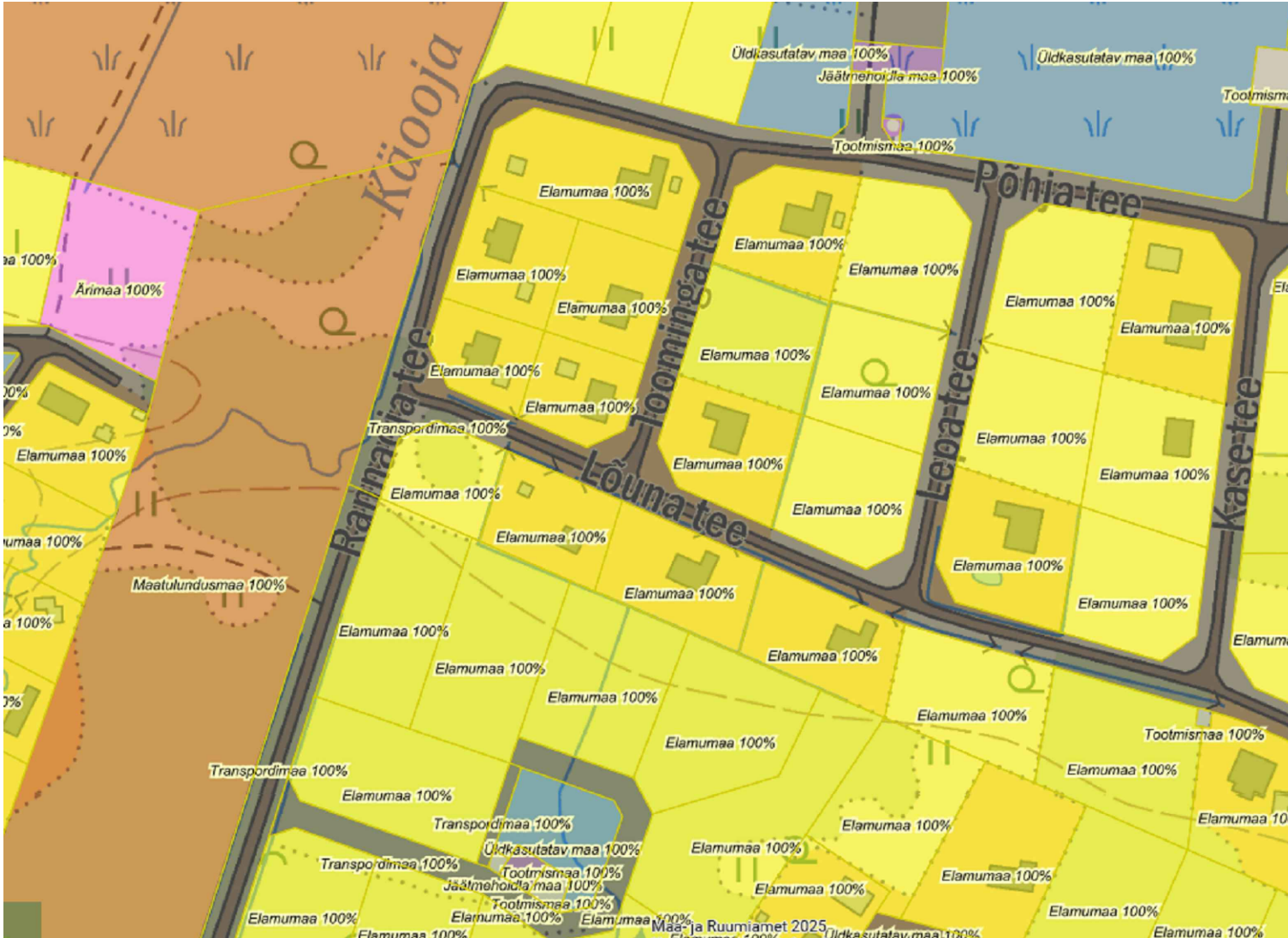


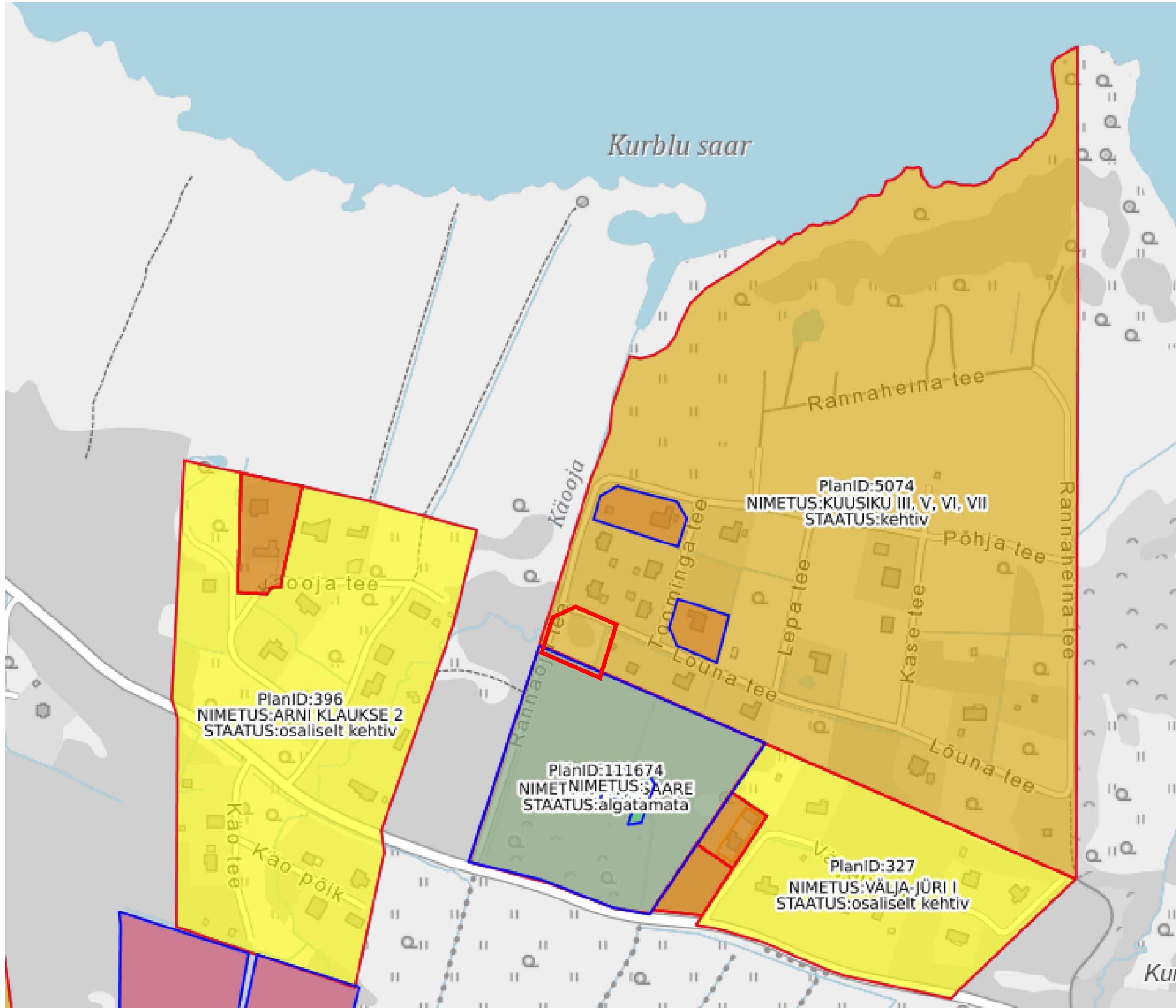
Väljavõte Maa-ameti kaardirakendustest: üleujutusala 1,48 m abs kõrguse peal, mille esinemise tõenäosus 1 x 10 aasta jooksul.



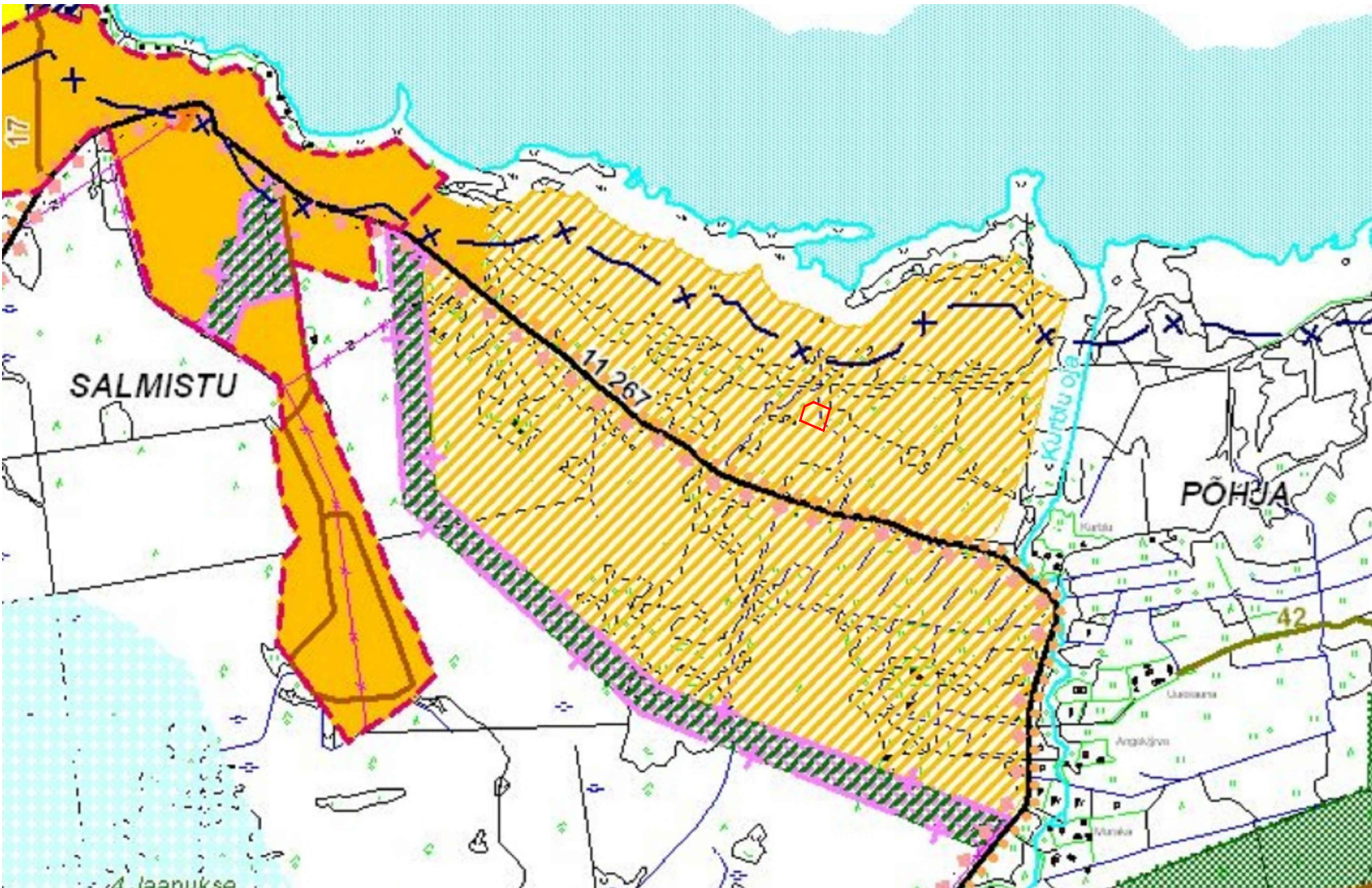
Väljavõte Maa-ameti kaardirakendustest: katastriüksuste sihtotstarbed.

TINGMÄRGID:

- Planeeritav ala
- Maatulumusmaa (M)
- Elumumaa (E)
- Transpordimaa (L)
- Tootmismaa (T)
- Sihtotstarbeta maa (S)
- Ärimaa (Ä)
- Üldkasutatav maa (Üm)
- Ühiskondlike ehitiste maa (Üh)
- Kaitsealune maa (H)
- Riigikaitsemaa (R)
- Jäätmehooldla maa (J)
- Mäetööstusmaa (Mt)
- Veekogude maa (V)
- Turbatööstusmaa (Tt)
- Sotsiaalmaa (Sm)



Väljavõte Maa-ameti kaardirakendustest: planeeringud. Oranž - kehtiv DP, kollane - osaliselt kehtiv DP, rohekas - menetluses DP



Väljavõte Kuusalu valla üldplaneeringust.

MÄRKUSED:
RADIANT OÜ poolt koostatud maa-ala plaan tehnoõrudega, Töö nr 2996G25, 26.06.2025.
Alusena on kasutatud veel www.geoportaali.maaamet.ee kodulehelt Kaardiserverist saadud kitsenduste andmeid ja kihte.

PROJEKT 363

Projekt363 OÜ
Liivalao 11, 11216, Tallinn, Harjumaa
REG nr. 12692115
EEP002990, FPR000347, TEL002390

Projekti juht: Projektijuht: Reimo Ilp

Diplomeeritud arhitekt: Ruth Egipti

Volitatud arhitekt: Hermas Lilleorg

Objekt
Lõuna tee 19 detailplaneering

Lõuna tee 19, Mäepea küla, Kuusalu vald, Harju maakond

Joonis
Kontaktvõndi ehitusliku analüüs

Dokument
ML107_Lõuna19_DP_kontaktvõnd

Projekti number
250716

Projekti tunnus

Stadium
DP eskis

Eriosa
DP

Versioon

Kuupäev
14.08.2025

Lehekülj
DP-02

Mõõtkava