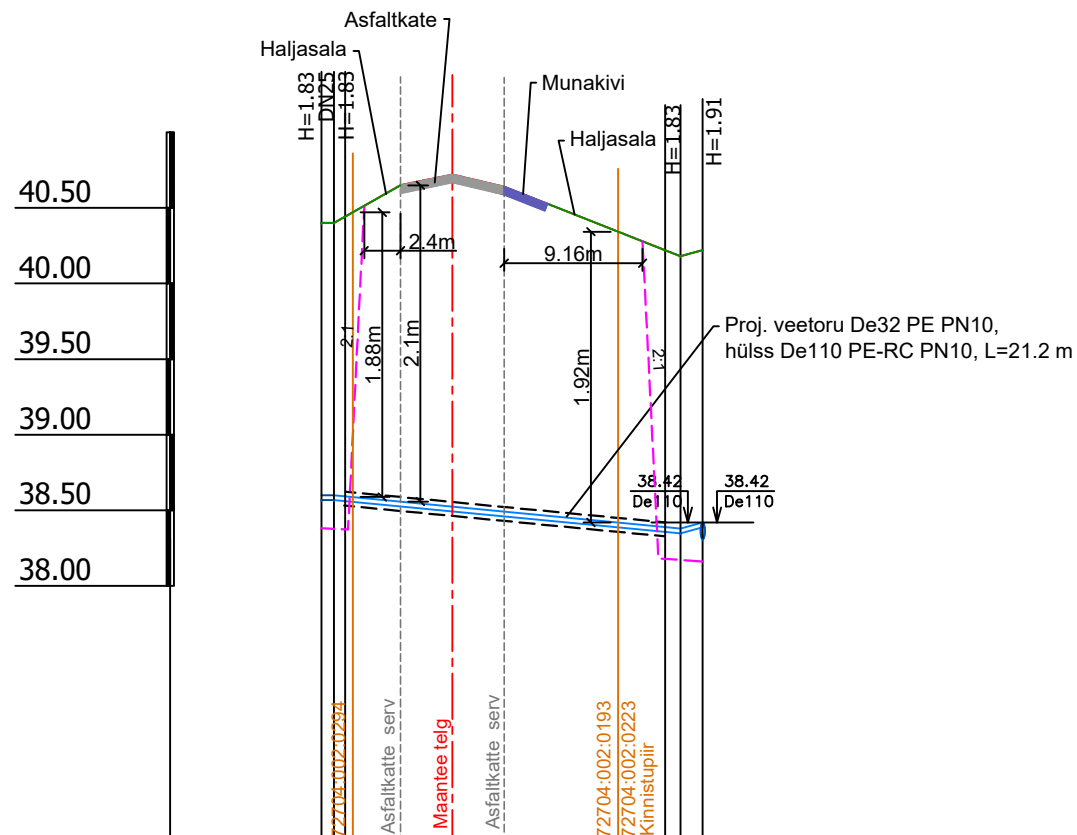


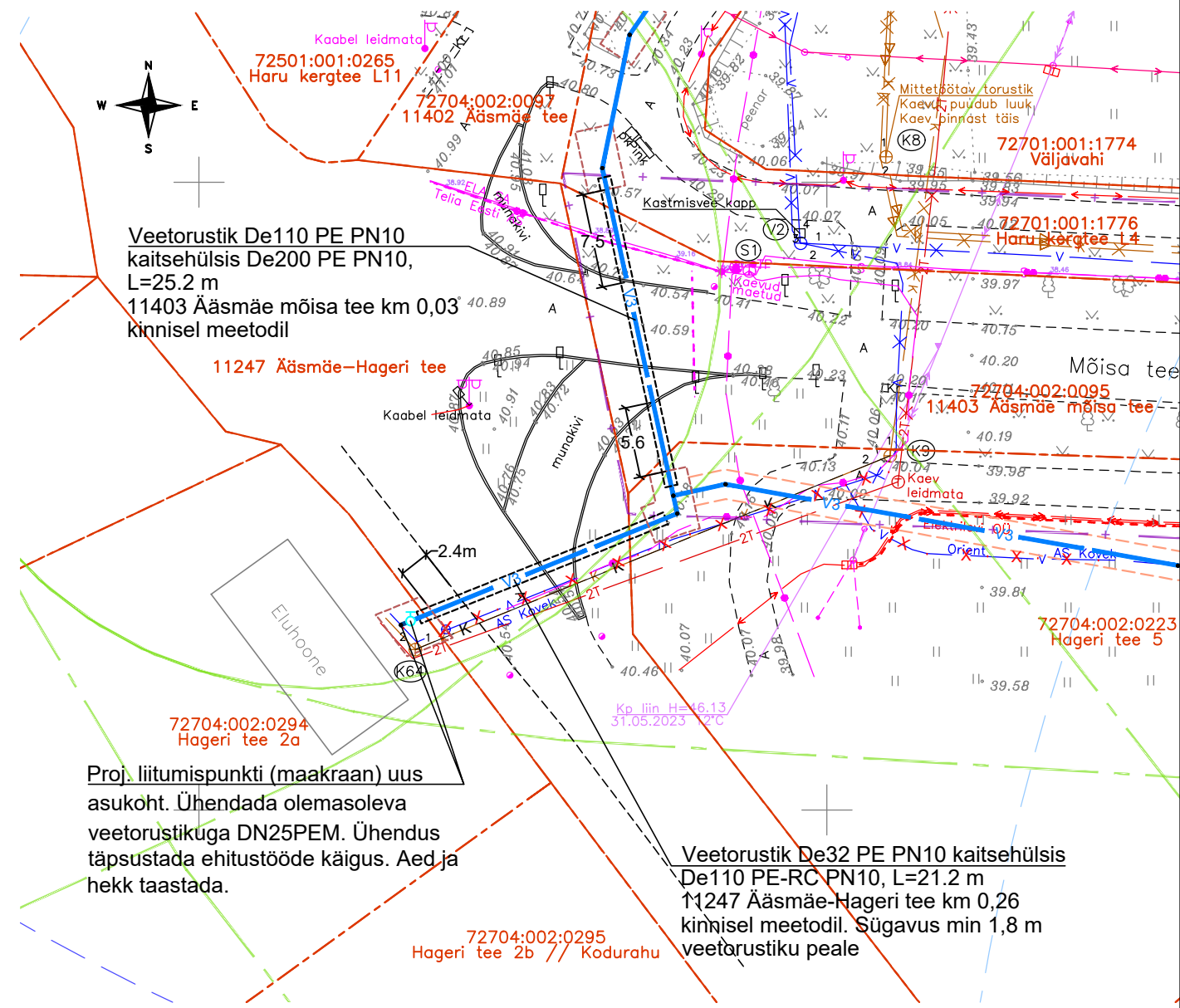
Väljavõte vee- ja kanalisatsioonitorustike
asendiplaani
M 1:500

11247 Ääsmäe-Hageri tee
(72704:002:0193)
ristumine km 0.26 kinnisel meetodil



Mhor 1:500
Mvert 1:50

KAEVU TÄHIS	V1-97	V1-5
OLEMASOLEVA MAAPINNA KÕRGUS (m ABS)	40.40 40.40	40.18 40.22
PROJEKTEERITUD MAAPINNA KÕRGUS (m ABS)	40.40 40.40	40.18 40.22
TORU KÕRGUS ÜLALT (m ABS)	38.60 38.60	38.38 38.42
TORU RAJAMISSÜGAVUS	1.83 1.83	1.83 1.83
LANG	0.000	0.010
PIKKUS (m)	0.8	22.9
TORU LÄBIMÕÖT	De32 - 25.2m	
TORU ALUS		
VAHEKAUGUSED (m)	0.8	22.9
SIRGESTATUD TRASSI PLAAN		



Muudatus	Kuupäev	Sisu	Allkiri
----------	---------	------	---------

Projekt
Ääsmäe ÜVK torustike III etapi projekteerimis-ehitustööd

Projekti osa
Muud joonised

Joonise nimetus
Ristlõige kõrvalmaanteega 11247 Ääsmäe-Hageri tee ristumisel km 0.26

Projekteerija	Skepast&Puhkim OÜ Laki põik 2 12919 Tallinn EESTI Tel. +372 664 5808 info@skpk.ee	Tellijä	AS Kovek Vae tn 6, 76401 Laagri alevik, Saue vald, Harju mk info@kovek.ee OÜ RTS Infra Eesti Peterburi tee 2f, 11415 Tallinn, Harju mk rtseesti@mail.ee
---------------	--	---------	--

Projekti juht	Loit Munter	/digiallkiri/	Staadium	TP	Möötkava	-	Projekti nr	23000047
Projekteerija	Piret Kikkas	/digiallkiri/	Kuupäev	25.04.2024	Joonise nr	VK-7-14	Leht/Lehti	1/1