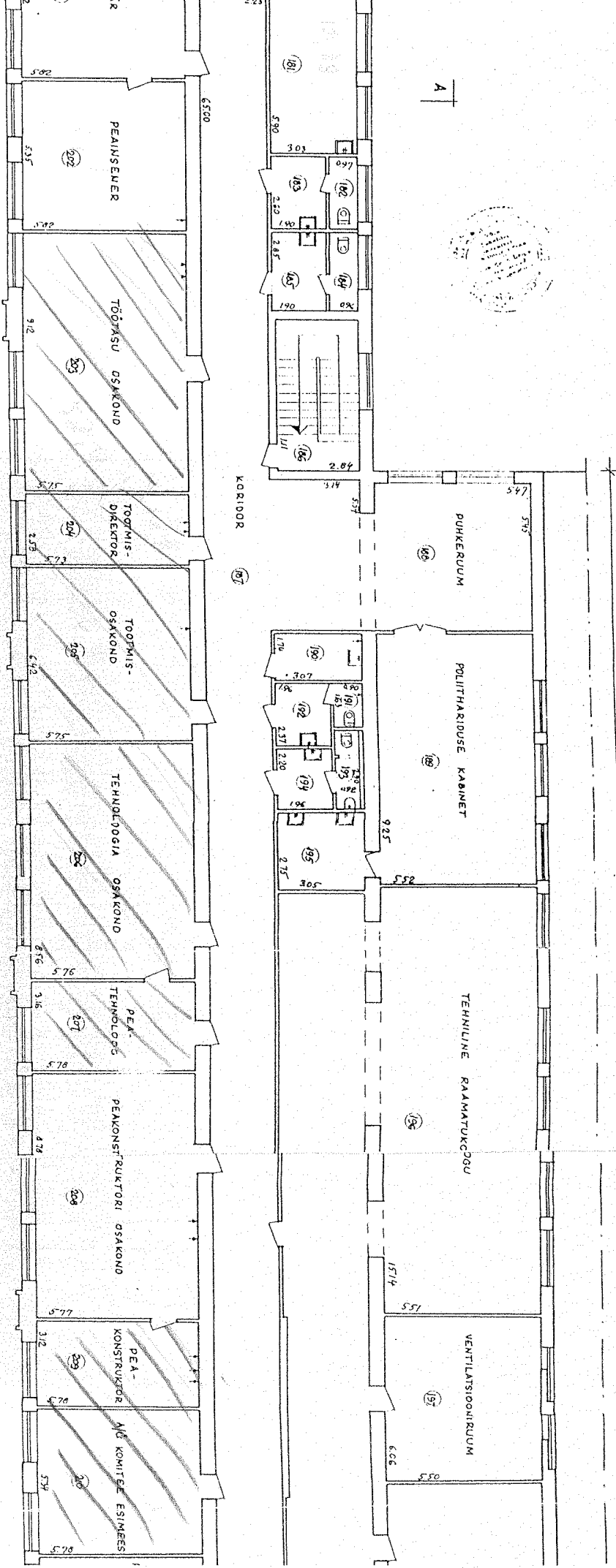


A

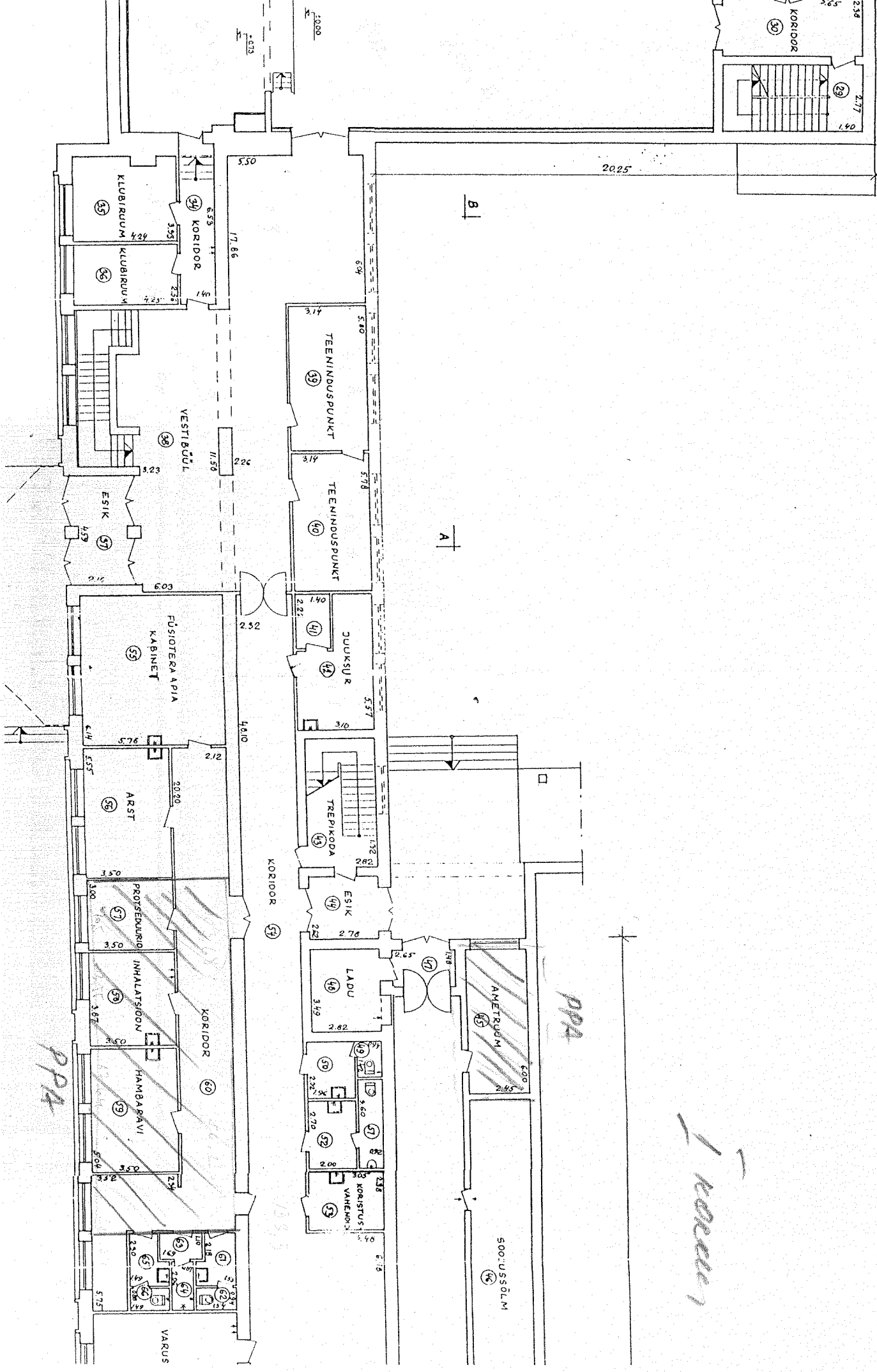
A



51.90

III korrus

M 1:200



PPA

PPA

1 korridor

B

A

20,25

5,50

17,86

VESTIBÜÜL

KLUBIRUUM

KLUBIRUUM

TEENINDUSPUNKT

TEENINDUSPUNKT

JUUKSUK

FÜSIOTERAAPIA KABINET

ARST

PROTSEDUURID

INHALATSIOON

HAMBARAVI

VARUS

JUUKSUK

TREPİKODA

ESIK

LADU

AMETRUUM

KORISTUSVAHEKOD

SUOÜSSOLM

KORIDOR

KORIDOR

KORIDOR

KORIDOR

10,00

6,53

11

17,86

11,58

3,23

3,23

11,58

3,23

4,59

2,12

6,09

2,52

4,40

2,12

20,00

9,73

5,55

0,53

1,00

3,50

3,87

1,11

2,24

0,54

2,55

2,50

3,18

2,25

5,75

2,39

2,65

2,17

0,41

5,50

6,53

11

17,86

11,58

3,23

3,23

11,58

4,59

2,12

6,09

2,52

4,40

2,12

20,00

9,73

5,55

0,53

1,00

3,50

3,87

1,11

2,24

0,54

2,55

2,50

3,18

5,75

2,39

2,65

2,17

0,41

5,50

6,53

11

17,86

11,58

3,23

3,23

11,58

4,59

2,12

6,09

2,52

4,40

2,12

20,00

9,73

5,55

0,53

1,00

3,50

3,87

1,11

2,24

0,54

2,55

2,50

3,18

5,75

2,39

2,65

2,17

0,41

5,50

6,53

11

17,86

11,58

3,23

3,23

11,58

4,59

2,12

6,09

2,52

4,40

2,12

20,00

9,73

5,55

0,53

1,00

3,50

3,87

1,11

2,24

0,54

2,55

2,50

3,18

5,75

2,39

2,65

2,17

0,41

5,50

6,53

11

17,86

11,58

3,23

3,23

11,58

4,59

2,12

6,09

2,52

4,40

2,12

20,00

9,73

5,55

0,53

1,00

3,50

3,87

1,11

2,24

0,54

2,55

2,50

3,18

5,75

2,39

2,65

2,17

0,41

5,50

6,53

11

17,86

11,58

3,23

3,23

11,58

4,59

2,12

6,09

2,52

4,40

2,12

20,00

9,73

5,55

0,53

1,00

3,50

3,87

1,11

2,24

0,54

2,55

2,50

3,18

5,75

2,39

2,65

2,17

0,41

5,50

6,53

11

17,86

11,58

3,23

3,23

11,58

4,59

2,12

6,09

2,52

4,40

2,12

20,00

9,73

5,55

0,53

1,00

3,50

3,87

1,11

2,24

0,54

2,55

2,50

3,18

5,75

2,39

2,65

2,17

0,41

5,50

6,53

11

17,86

11,58

3,23

3,23

11,58

4,59

2,12

6,09

2,52

4,40

2,12

20,00

9,73

5,55

0,53

1,00

3,50

3,87

1,11

2,24

0,54

2,55

2,50

3,18

5,75

2,39

2,65

2,17

0,41

5,50

6,53

11

17,86

11,58

3,23

3,23

11,58

4,59

2,12

6,09

2,52

4,40

2,12

20,00

9,73

5,55

0,53

1,00

3,50

3,87

1,11

2,24

0,54

2,55

2,50

3,18