

**Märkused:**

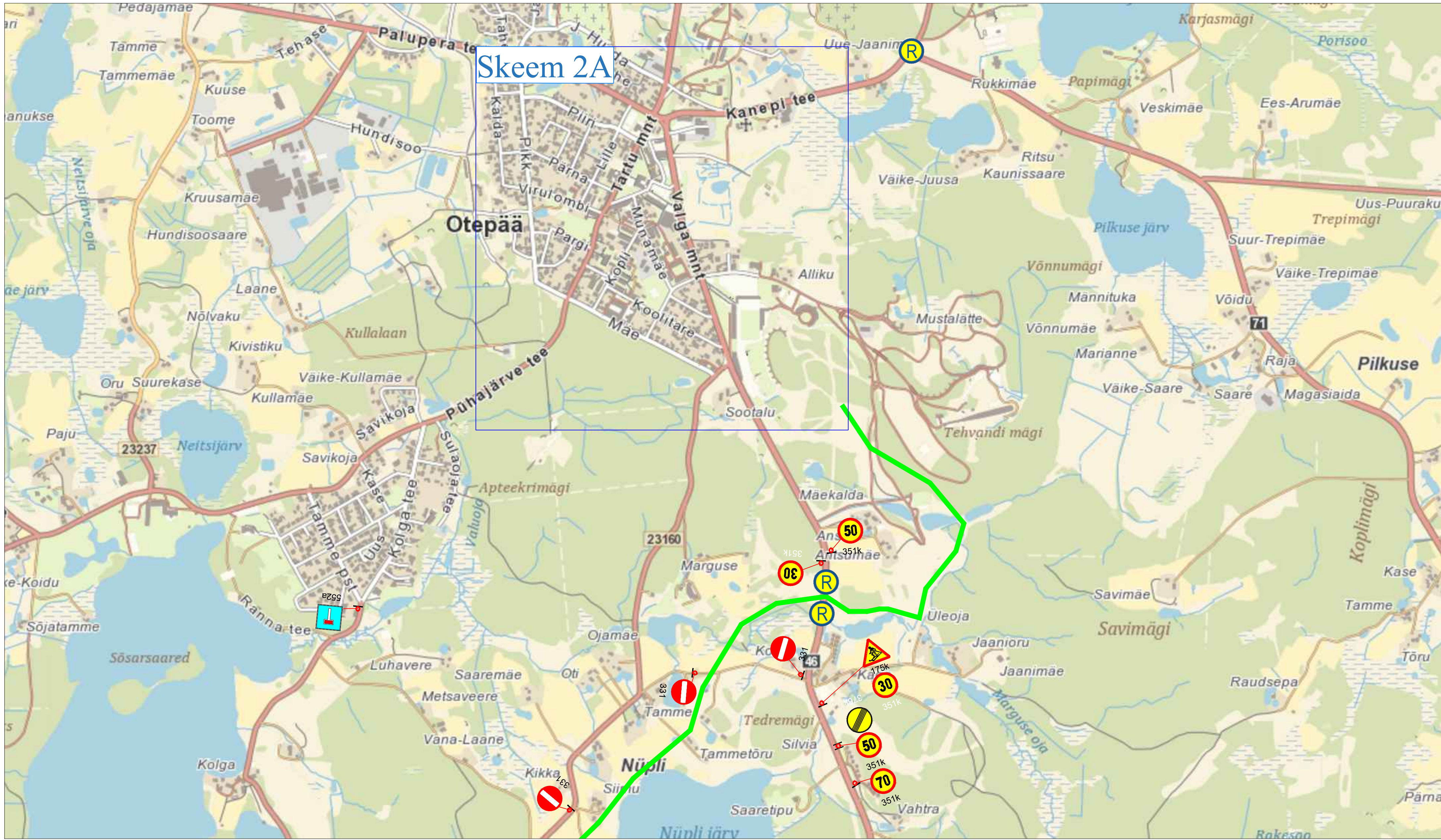
1. Muud olemasolevad liiklusmärgid, mis lähevad vastuollu antud ajutise ehitusaegse liiklusskeemiga, tuleb kinnikatta.
2. Vajadusel korrigeerida liiklusskeem tööetapil olukorra kohaseks.
3. Vajadusel lisada objektile täiendavaid liiklusmärke.
4. Ajutised ehitusaegsed liiklusmärgid tuleb paigaldada nii, et nad on liiklejale üheselt mõistetavad ja arusaadavad.
5. Tagada kogu ehitustööde vältel ajutiste liiklusmärkide püstiolek ja loetavus.
6. Joonist lugeda märgitud numbrite järgi.

**Märkused:**

1. Korraldajatel tagada liiklusohutus, seejuures vältida maanteede põhjendamatult pikaajalisi sulgemisi, lubatud ainult võistlejate tee ületamise ajaks.
2. Korraldajatel tagada kõigile sulgemispiirkonda jäävatele kinnistutele juurdepääs.
3. Reguleerijatel ja raja turvateenistel on kohustus anda liiklejatele infot ümbersõidu võimaluste kohta.
4. Ajutise liikluskorralduse korraldamisel lähtuda juhendist, „Riigiteede ajutine liikluskorraldus“ (MA 2018-009). Lisaksjuhendile järgida ajutise liikluskorralduse nõudeid, mis on toodudteetööde tehnilises kirjelduses, majandus- ja taristuministri 13.07.18 määruses nr. 43 “Nõuded ajutisele liikluskorraldusele” ja teistes kehtestatud normdokumentides

<b>LEPPEMÄRGID</b>		 Lõunaliiklus Sinu liikluskorraldaja Turu 63, 51004, Tartu, Telefon: +372 5248 400 E-post: info@lounaliiklus.ee	Projekti nimetus: Suusamaraton	Kuupäev 12.01.2024
 Võistlusteas	 Parkla		 Paigaldatav ajutine liiklusmärk	Objekti asukoht: Elva ja Otepää
 Liikluse korraldaja	 Olemasolev liiklusmärk		Joonis nr: 1 - (12)	Mootkava
		Koostas: Indrek Vähi	Joonis: <b>Ajutine liikluskorraldusskeem</b>	
		Tellija: Klubi Tartu Maraton		





Skeem 2A

Märkused:

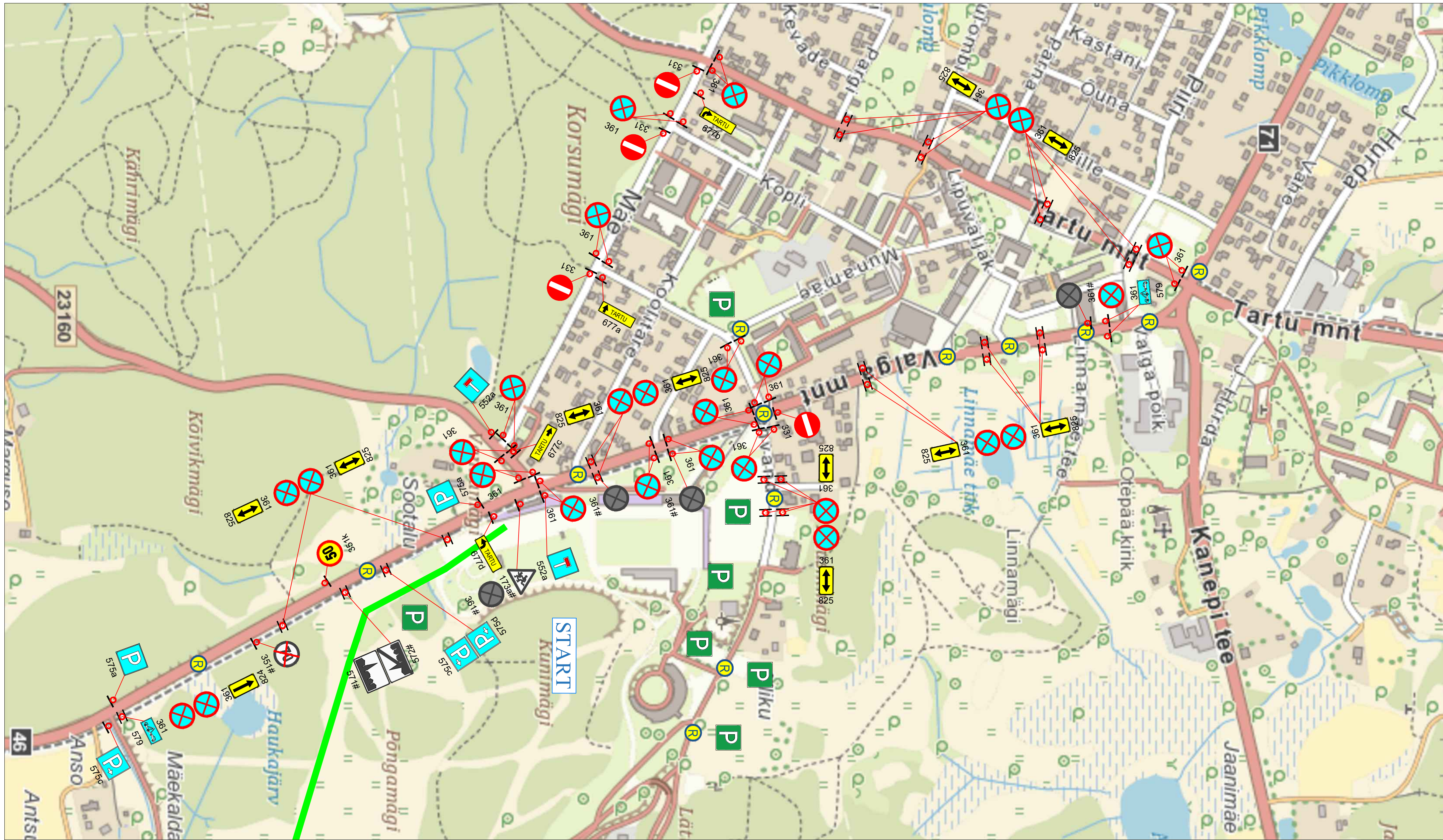
1. Muud olemasolevad liiklusmärgid, mis lähevad vastuollu antud ajutise ehitusaegse liiklusskeemiga, tuleb kinnikatta.
2. Vajadusel korrigeerida liiklusskeem tööetapil olukorra kohaseks.
3. Vajadusel lisada objektile täiendavaid liiklusmärke.
4. Ajutised ehitusaegsed liiklusmärgid tuleb paigaldada nii, et nad on liiklejale üheselt mõistetavad ja arusaadavad.
5. Tagada kogu ehitustööde vältel ajutiste liiklusmärkide püstiolek ja loetavus.
6. Joonist lugeda märgitud numbrite järgi.

Märkused:

1. Korraldajatel tagada liiklusohutus, seejuures vältida maanteedel põhjendamatu pikaajalisi sulgemisi, lubatud ainult võistlejate tee ületamise ajaks.
2. Korraldajatel tagada kõigile sulgemispiirkonda jäävatele kinnistutele juurdepääs.
3. Reguleerijatel ja raja turvatenistusel on kohustus anda liiklejatele infot ümbersõidu võimaluste kohta.
4. Ajutise liikluskorralduse korraldamisel lähtuda juhendist, "Riigiteede ajutine liikluskorraldus" (MA 2018-009). Lisaksjuhendile järgida ajutise liikluskorralduse nõudeid, mis on toodud teetööde tehnilises kirjelduses, majandus- ja taristuministri 13.07.18 määruses nr. 43 "Nõuded ajutisele liikluskorraldusele" ja teistes kehtestatud normdokumentides

<p><b>LEPPEMÄRGID</b></p> <p> Võistlusteas</p> <p> Parkla</p> <p> Liikluse korraldaja</p>		<p> Paigaldatav ajutine liiklusmärk</p> <p> Olemasolev liiklusmärk</p>		<p><b>Lõunaliiklus</b> Sinu liikluskorraldaja</p> <p>Turu 63, 51004, Tartu, Telefon: +372 5248 400 E-post: info@lounaliiklus.ee</p> <p>Koostas: Indrek Vähi</p> <p>Tellijä: Klubi Tartu Maraton</p>	<p>Projekti nimetus: Suusamaraton</p>	<p>Kuupäev 12.01.2024</p>
					<p>Objekti asukoht: Otepää ja Pühajärve</p>	<p>Töö nr: 010/24</p>
					<p>Joonis nr : 2 - (12)</p>	<p>Joonis: <b>Ajutine liikluskorraldusskeem</b></p>





**Märkused:**

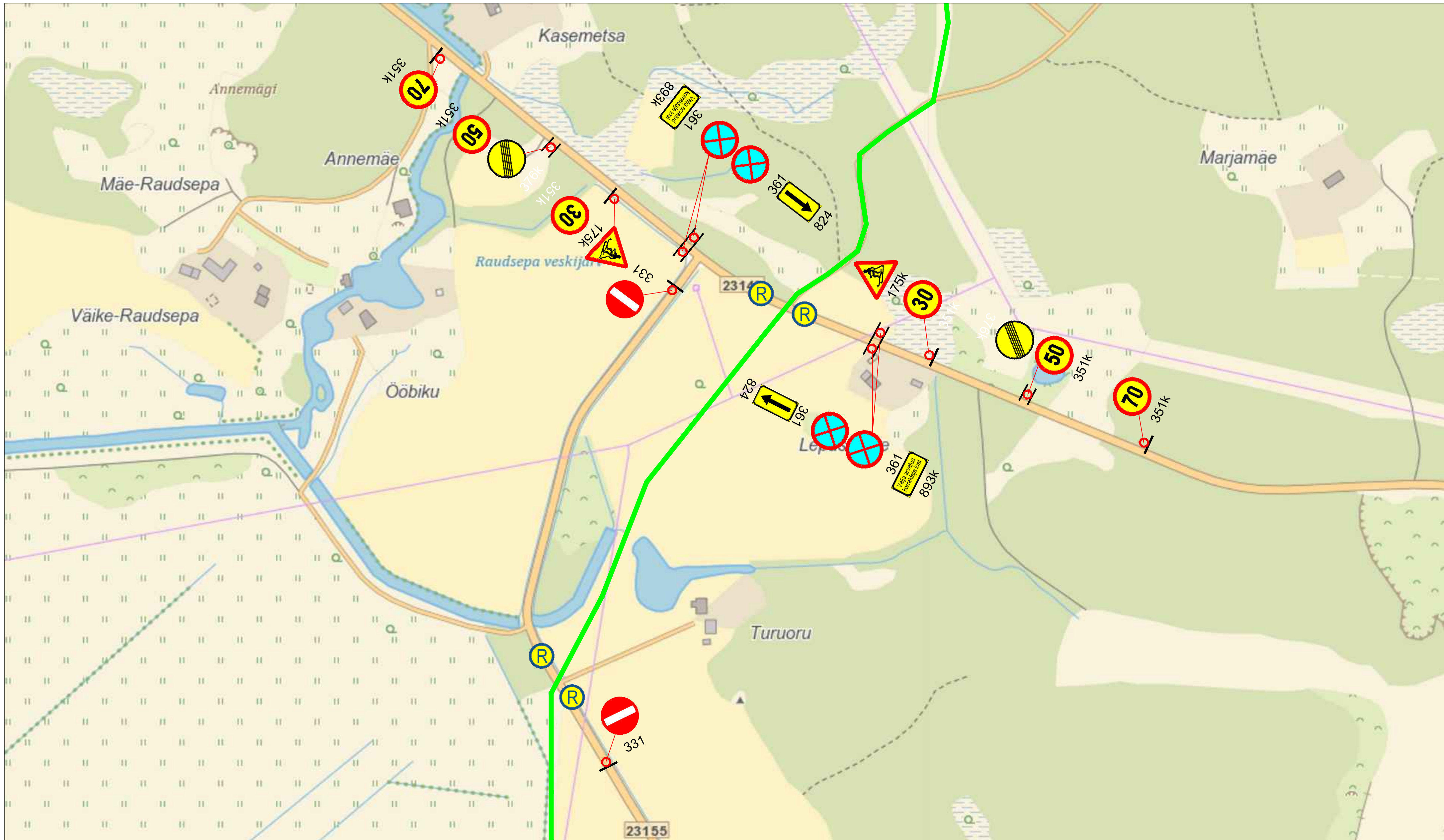
1. Muud olemasolevad liiklusmärgid, mis lähevad vastuollu antud ajutise ehitusaegse liiklusskeemiga, tuleb kinnikatta.
2. Vajadusel korrigeerida liiklusskeem tööetapil olukorra kohaseks.
3. Vajadusel lisada objektile täiendavaid liiklusmärke.
4. Ajutised ehitusaegsed liiklusmärgid tuleb paigaldada nii, et nad on liiklejale üheselt mõistetavad ja arusaadavad.
5. Tagada kogu ehitustööde vältel ajutiste liiklusmärkide püstitolek ja loetavus.
6. Joonist lugeda märgitud numbrite järgi.

**Märkused:**

1. Korraldajatel tagada liiklusohutus, seejuures vältida maanteedel põhjendamatu pikaajalisi sulgemisi, lubatud ainult võistlejate tee ületamise ajaks.
2. Korraldajatel tagada kõigile sulgemispiirkonda jäävatele kinnistutele juurdepääs.
3. Reguleerijatel ja raja turvateenistusel on kohustus anda liiklejatele infot ümbersõidu võimaluste kohta.
4. Ajutise liikluskorralduse korraldamisel lähtuda juhendist, "Riigiteede ajutine liikluskorraldus" (MA 2018-009). Lisaksjuhendile järgida ajutise liikluskorralduse nõudeid, mis on toodud teetööde tehnilises kirjelduses, majandus- ja taristuministri 13.07.18 määruses nr. 43 "Nõuded ajutisele liikluskorraldusele" ja teistes kehtestatud normdokumentides

<b>LEPPEMÄRGID</b>		<p><b>Lõunaliiklus</b> Sinu liikluskorraldaja</p> <p>Turu 63, 51004, Tartu, Telefon: +372 5248 400 E-post: info@lounaliiklus.ee</p> <p>Koostas: Indrek Vähi</p> <p>Tellijä: Klubi Tartu Maraton</p>	Projekti nimetus: Suusamaraton	Kuupäev 12.01.2024
Võistlustass	Paigaldatav ajutine liiklusmärk		Objekti asukoht: Otepää	Töö nr: 010/24
Parkla	Olemasolev liiklusmärk	Joonis nr : 2A - (12)	Möötkava	
Liikluse korraldaja		Joonis: <b>Ajutine liikluskorraldusskeem</b>		





**Märkused:**

1. Muud olemasolevad liiklusmärgid, mis lähevad vastuollu antud ajutise ehitusaegse liiklusskeemiga, tuleb kinnikatta.
2. Vajadusel korrigeerida liiklusskeem tööetapil olukorra kohaseks.
3. Vajadusel lisada objektile täiendavaid liiklusmärke.
4. Ajutised ehitusaegsed liiklusmärgid tuleb paigaldada nii, et nad on liiklejale üheselt mõistetavad ja arusaadavad.
5. Tagada kogu ehitustööde vältel ajutiste liiklusmärkide püstiolek ja loetavus.
6. Joonist lugeda märgitud numbrite järgi.

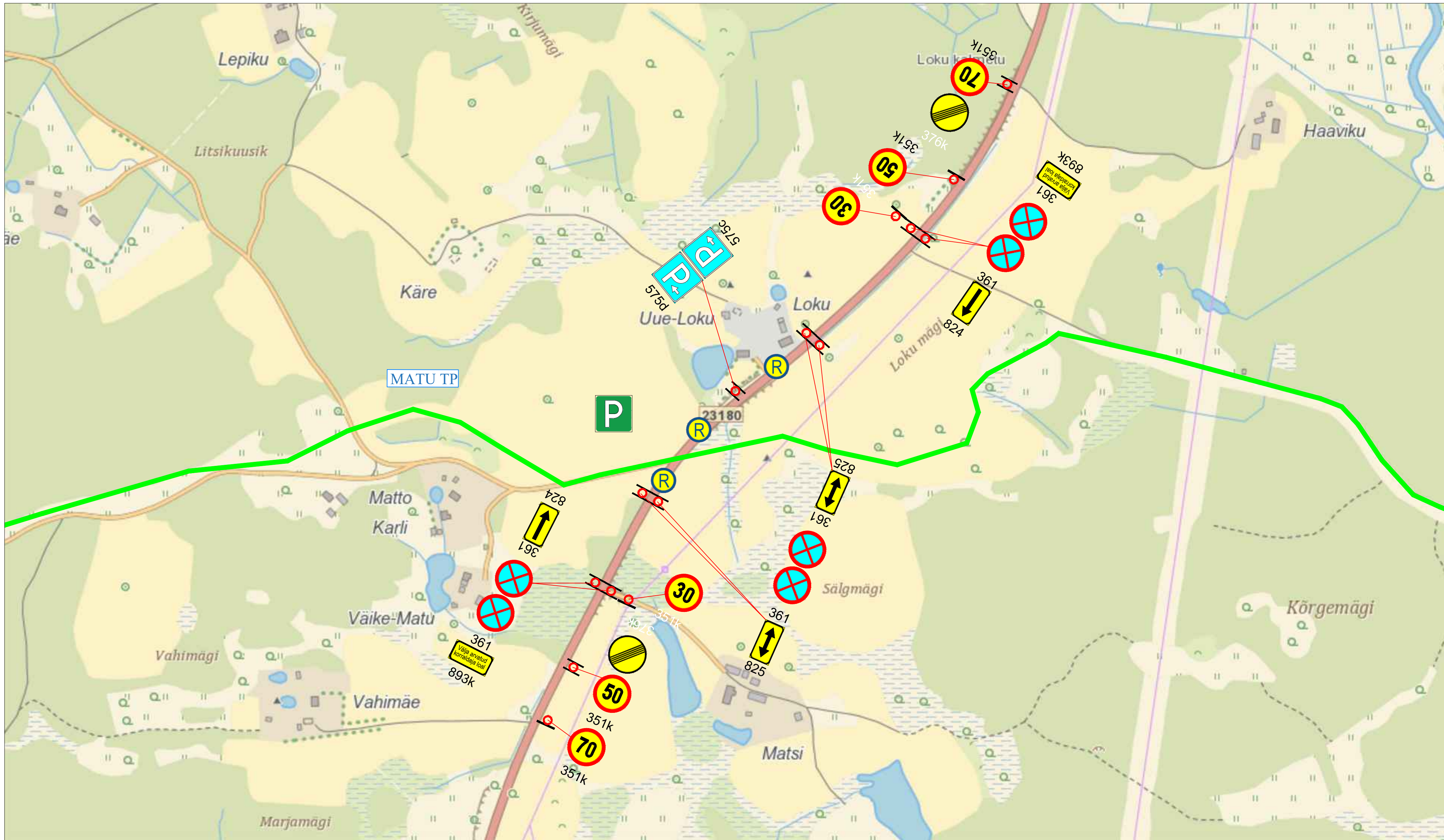
**Märkused:**

1. Korraldajatel tagada liiklusohutus, seejuures vältida maanteedel põhjendamatu pikaajalisi sulgemisi, lubatud ainult võistlejate tee ületamise ajaks.
2. Korraldajatel tagada kõigile sulgemispiirkonda jäävatele kinnistutele juurdepääs.
3. Reguleerijatel ja raja turvateenistusel on kohustus anda liiklejatele infot ümbersõidu võimaluste kohta.
4. Ajutise liikluskorralduse korraldamisel lähtuda juhendist, "Riigiteede ajutine liikluskorraldus" (MA 2018-009). Lisaks juhendile järgida ajutise liikluskorralduse nõudeid, mis on toodud teetööde tehnilises kirjelduses, majandus- ja taristuministri 13.07.18 määruses nr. 43 "Nõuded ajutisele liikluskorraldusele" ja teistes kehtestatud normdokumentides

LEPPEMÄRGID	
	Võistluste trass
	Parkla
	Liikluse korraldaja
	Paigaldatav ajutine liiklusmärk
	Olemasolev liiklusmärk

<p><b>Lõunaliiklus</b> Sinu liikluskorraldaja</p> <p>Turu 63, 51004, Tartu, Telefon: +372 5248 400 E-post: info@lounaliiklus.ee</p> <p>Koostas: Indrek Vähi</p> <p>Tellijä: Klubi Tartu Maraton</p>	Projekti nimetus: Suusamaraton	Kuupäev 12.01.2024
	Objekti asukoht: Tee nr 23140 Sihva-Vidrike ületus	Töö nr: 010/24
Joonis: <b>Ajutine liikluskorralduskeem</b>		Joonis nr : 3 - (12)
		Mõõtkaava





**Märkused:**

1. Muud olemasolevad liiklusmärgid, mis lähevad vastuollu antud ajutise ehitusaegse liiklusskeemiga, tuleb kinnikatta.
2. Vajadusel korrigeerida liiklusskeem tööetapil olukorra kohaseks.
3. Vajadusel lisada objektile täiendavaid liiklusmärke.
4. Ajutised ehitusaegsed liiklusmärgid tuleb paigaldada nii, et nad on liiklejale üheselt mõistetavad ja arusaadavad.
5. Tagada kogu ehitustööde vältel ajutiste liiklusmärkide püstiolek ja loetavus.
6. Joonist lugeda märgitud numbrite järgi.

**Märkused:**

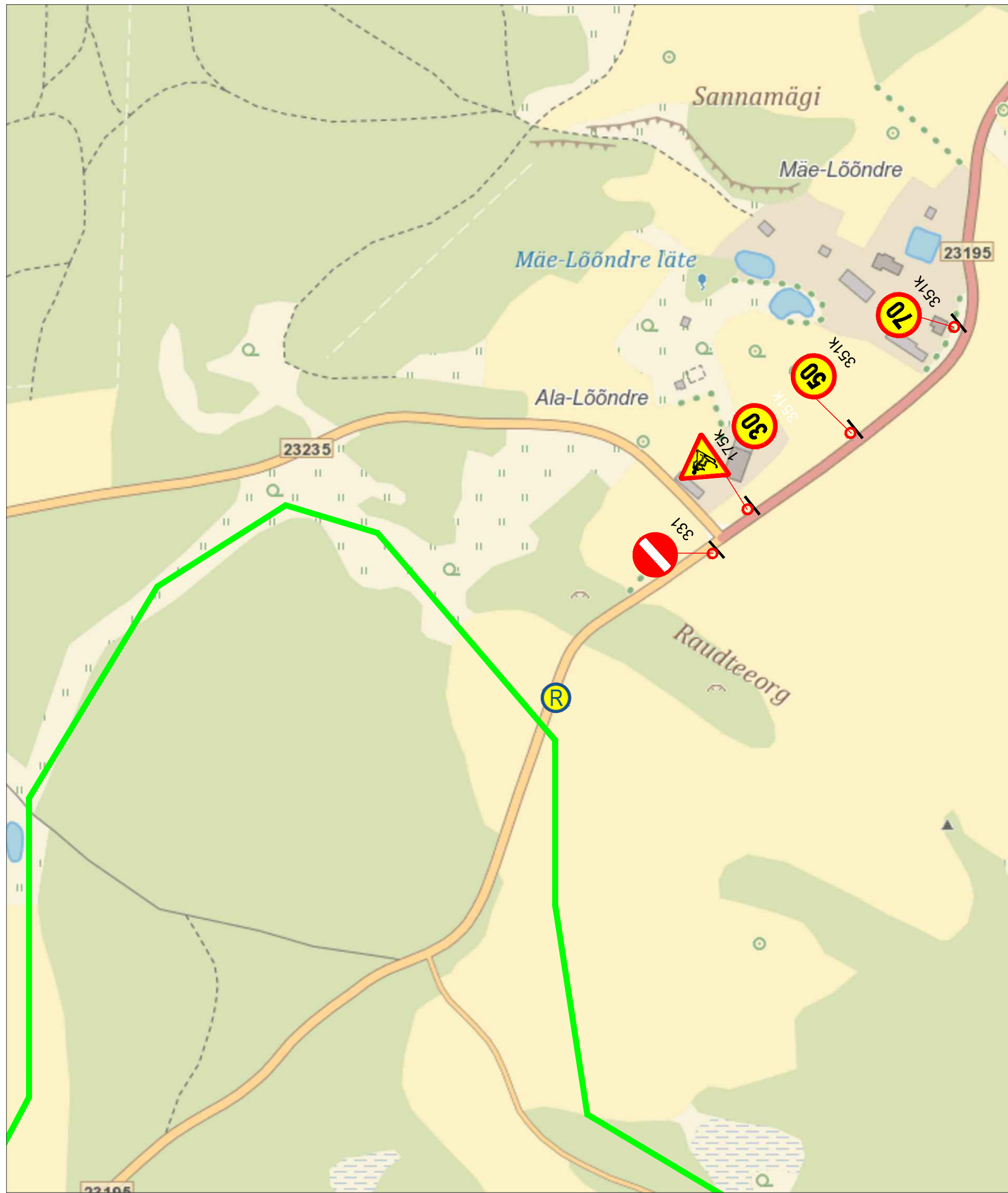
1. Korraldajatel tagada liiklusohutus, seejuures vältida maanteedel põhjendamatul pikaajalisi sulgemisi, lubatud ainult võistlejate tee ületamise ajaks.
2. Korraldajatel tagada kõigile sulgemispiirkonda jäävatele kinnistutele juurdepääs.
3. Reguleerijatel ja raja turvateenistusel on kohustus anda liiklejatele infot ümbersõidu võimaluste kohta.
4. Ajutise liikluskorralduse korraldamisel lähtuda juhendist „Riigiteede ajutine liikluskorraldus“ (MA 2018-009). Lisaksjuhendile järgida ajutise liikluskorralduse nõudeid, mis on toodud teetööde tehnilises kirjelduses, majandus- ja taristuministri 13.07.18 määruses nr. 43 “Nõuded ajutisele liikluskorraldusele” ja teistes kehtestatud normdokumentides

**LEPPEMÄRGID**

	Võistluste		Paigaldatav ajutine liiklusmärk
	Parkla		Olemasolev liiklusmärk
	Liikluse korraldaja		

<p><b>Lõunaliiklus</b> Sinu liikluskorraldaja</p> <p>Turu 63, 51004, Tartu, Telefon: +372 5248 400 E-post: info@lounaliiklus.ee</p> <p>Koostas: Indrek Vähi</p> <p>Tellija: Klubi Tartu Maraton</p>	Projekti nimetus: Suusamaraton	Kuupäev 12.01.2024
	Objekti asukoht: Tee nr 23180 Restu-Sihva ületus (Matu)	Töö nr: 010/24
	Joonis nr: 4 - (12)	Mõotkava
Joonis: <b>Ajutine liikluskorraldusskeem</b>		





**Märkused:**

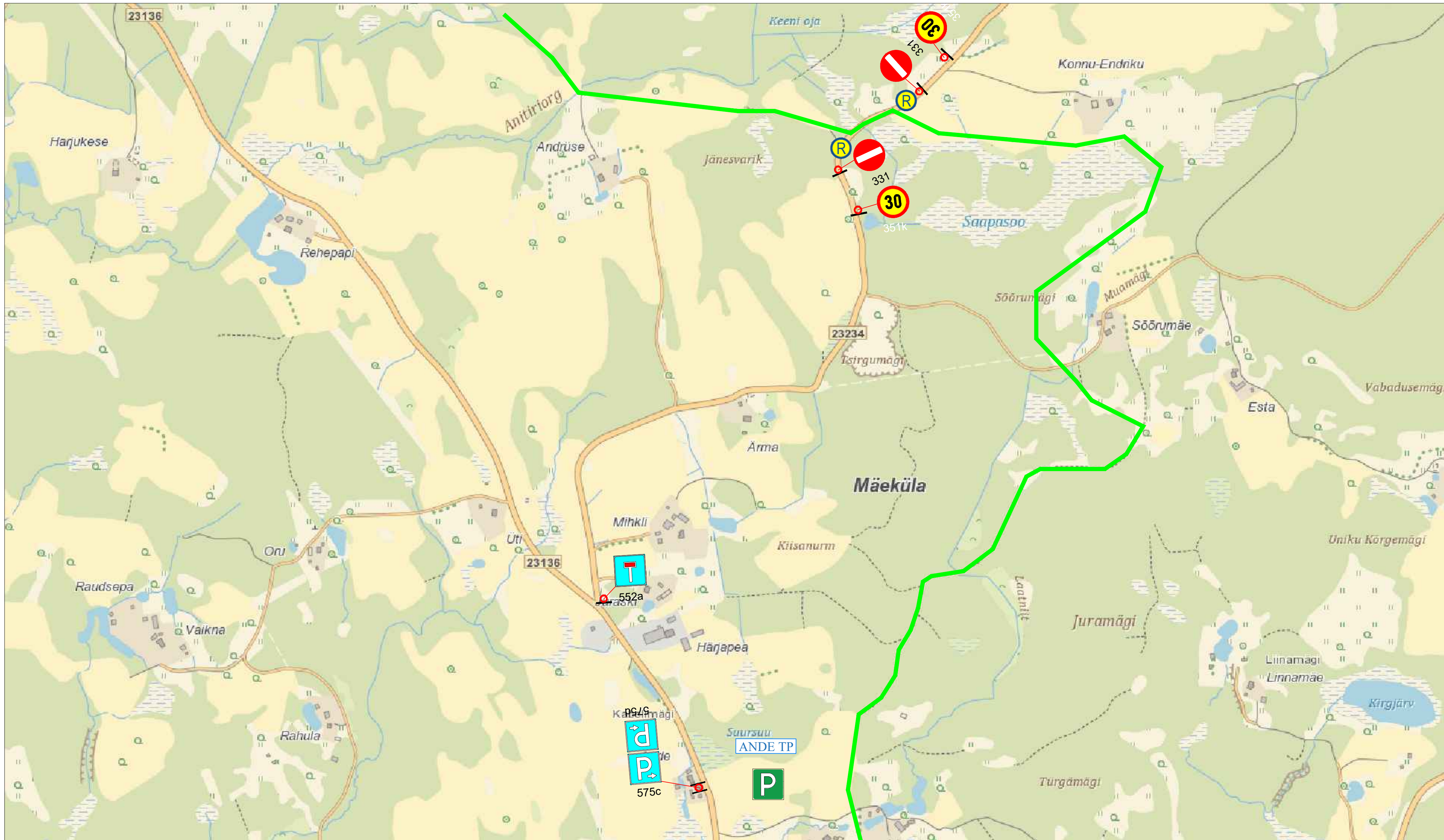
1. Muud olemasolevad liiklusmärgid, mis lähevad vastuollu antud ajutise ehitusaegse liikluskeemiga, tuleb kinnikatta.
2. Vajadusel korrigeerida liikluskeem tööetapil olukorra kohaseks.
3. Vajadusel lisada objektile täiendavaid liiklusmärke.
4. Ajutised ehitusaegsed liiklusmärgid tuleb paigaldada nii, et nad on liiklejale üheselt mõistetavad ja arusaadavad.
5. Tagada kogu ehitustööde vältel ajutiste liiklusmärkide püstiolek ja loetavus.
6. Joonist lugeda märgitud numbrite järgi.

**Märkused:**

1. Korraldajatel tagada liiklusohutus, seejuures vältida maanteed põhjendamatul pikaajalisi sulgemisi, lubatud ainult võistlejate tee ületamise ajaks.
2. Korraldajatel tagada kõigile sulgemispiirkonda jäävatele kinnistutele juurdepääs.
3. Reguleerijatel ja raja turvateenistusel on kohustus anda liiklejatele infot ümbersõidu võimaluste kohta.
4. Ajutise liikluskorralduse korraldamisel lähtuda juhendist, „Riigiteede ajutine liikluskorraldus“ (MA 2018-009). Lisaksjuhendile järgida ajutise liikluskorralduse nõudeid, mis on toodud teetööde tehnilises kirjelduses, majandus- ja taristuministri 13.07.18 määruses nr. 43 „Nõuded ajutisele liikluskorraldusele“ ja teistes kehtestatud normdokumentides

<p><b>LEPPEMÄRGID</b></p> <p> Võistlusteetrass</p> <p> Parkla</p> <p> Liikluse korraldaja</p>		<p> Paigaldatav ajutine liiklusmärk</p> <p> Olemasolev liiklusmärk</p>		<p><b>Lõunaliiklus</b> Sinu liikluskorraldaja</p> <p>Turu 63, 51004, Tartu, Telefon: +372 5248 400 E-post: info@lounaliiklus.ee</p> <p>Koostas: <b>Indrek Vähi</b></p> <p>Tellijä: Klubi Tartu Maraton</p>	<p>Projekti nimetus: Suusamaraton</p>	<p>Kuupäev 12.01.2024</p>
					<p>Objekti asukoht: Tee nr 23195 ületus</p>	<p>Töö nr: 010/24</p>
					<p>Joonis: <b>Ajutine liikluskorralduskeem</b></p>	<p>Joonis nr : 5 - (12)</p> <p>Mootkava</p>





**Märkused:**

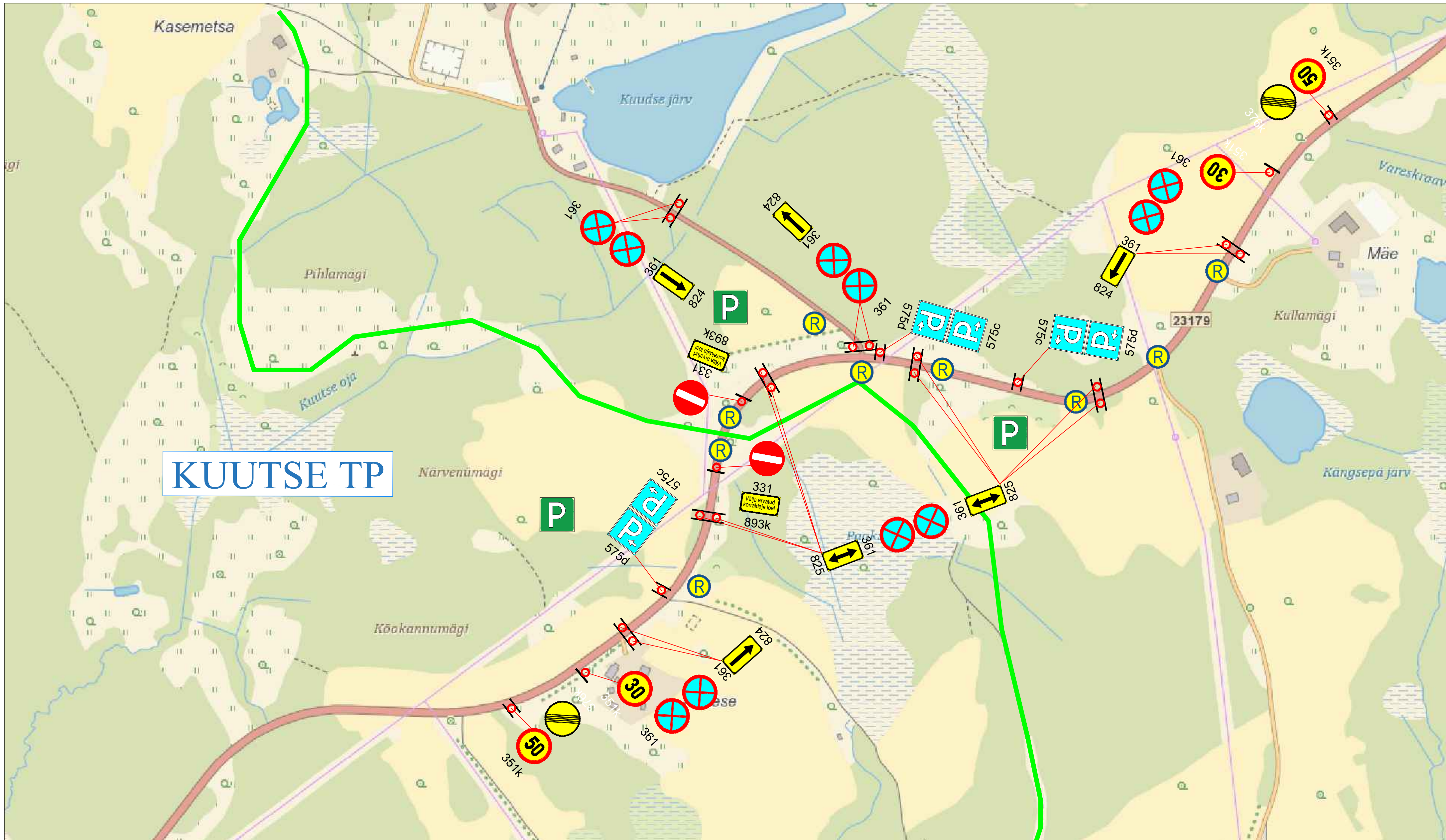
1. Muud olemasolevad liiklusmärgid, mis lähevad vastuollu antud ajutise ehitusaegse liiklusskeemiga, tuleb kinnikatta.
2. Vajadusel korrigeerida liiklusskeem tööetapi olukorra kohaseks.
3. Vajadusel lisada objektile täiendavaid liiklusmärke.
4. Ajutised ehitusaegsed liiklusmärgid tuleb paigaldada nii, et nad on liiklejale üheselt mõistetavad ja arusaadavad.
5. Tagada kogu ehitustööde vältel ajutiste liiklusmärkide püstiolek ja loetavus.
6. Joonist lugeda märgitud numbrite järgi.

**Märkused:**

1. Korraldajatel tagada liiklusohutus, seejuures vältida maanteed põhjendamatu pikaajalisi sulgemisi, lubatud ainult võistlejate tee ületamise ajaks.
2. Korraldajatel tagada kõigile sulgemispiirkonda jäävatele kinnistutele juurdepääs.
3. Reguleerijatel ja raja turvateenistusel on kohustus anda liiklejatele infot ümbersõidu võimaluste kohta.
4. Ajutise liikluskorralduse korraldamisel lähtuda juhendist, Riigiteede ajutine liikluskorraldus" (MA 2018-009). Lisaksjuhendile järgida ajutise liikluskorralduse nõudeid, mis on toodud teetööde tehnilises kirjelduses, majandus- ja taristuministri 13.07.18 määramises nr. 43 "Nõuded ajutisele liikluskorraldusele" ja teistes kehtestatud normdokumentides

<b>LEPPEMÄRGID</b>		 <b>Lõunaliiklus</b> Sinu liikluskorraldaja Turu 63, 51004, Tartu, Telefon: +372 5248 400 E-post: info@lounaliiklus.ee	Projekti nimetus: Suusamaraton	Kuupäev 12.01.2024
 Võistlusteetrass	 Parkla		 Paigaldatav ajutine liiklusmärk	Objekti asukoht: Tee nr 23234 ületus (Ande)
 Liikluse korraldaja	 ANDE TP	 Olemasolev liiklusmärk	Koostas: Indrek Vähi	Joonis nr : 6 - (12)
	 552a		Tellija: Klubi Tartu Maraton	Joonis: <b>Ajutine liikluskorraldusskeem</b>
	 575c			Mootkava





**Märkused:**

1. Muud olemasolevad liiklusmärgid, mis lähevad vastuollu antud ajutise ehitusaegse liikluskeemiga, tuleb kinnikatta.
2. Vajadusel korrigeerida liikluskeem tööetapil olukorra kohaseks.
3. Vajadusel lisada objektile täiendavaid liiklusmärke.
4. Ajutised ehitusaegsed liiklusmärgid tuleb paigaldada nii, et nad on liiklejale üheselt mõistetavad ja arusaadavad.
5. Tagada kogu ehitustööde vältel ajutiste liiklusmärkide püstitolek ja loetavus.
6. Joonist lugeda märgitud numbrite järgi.

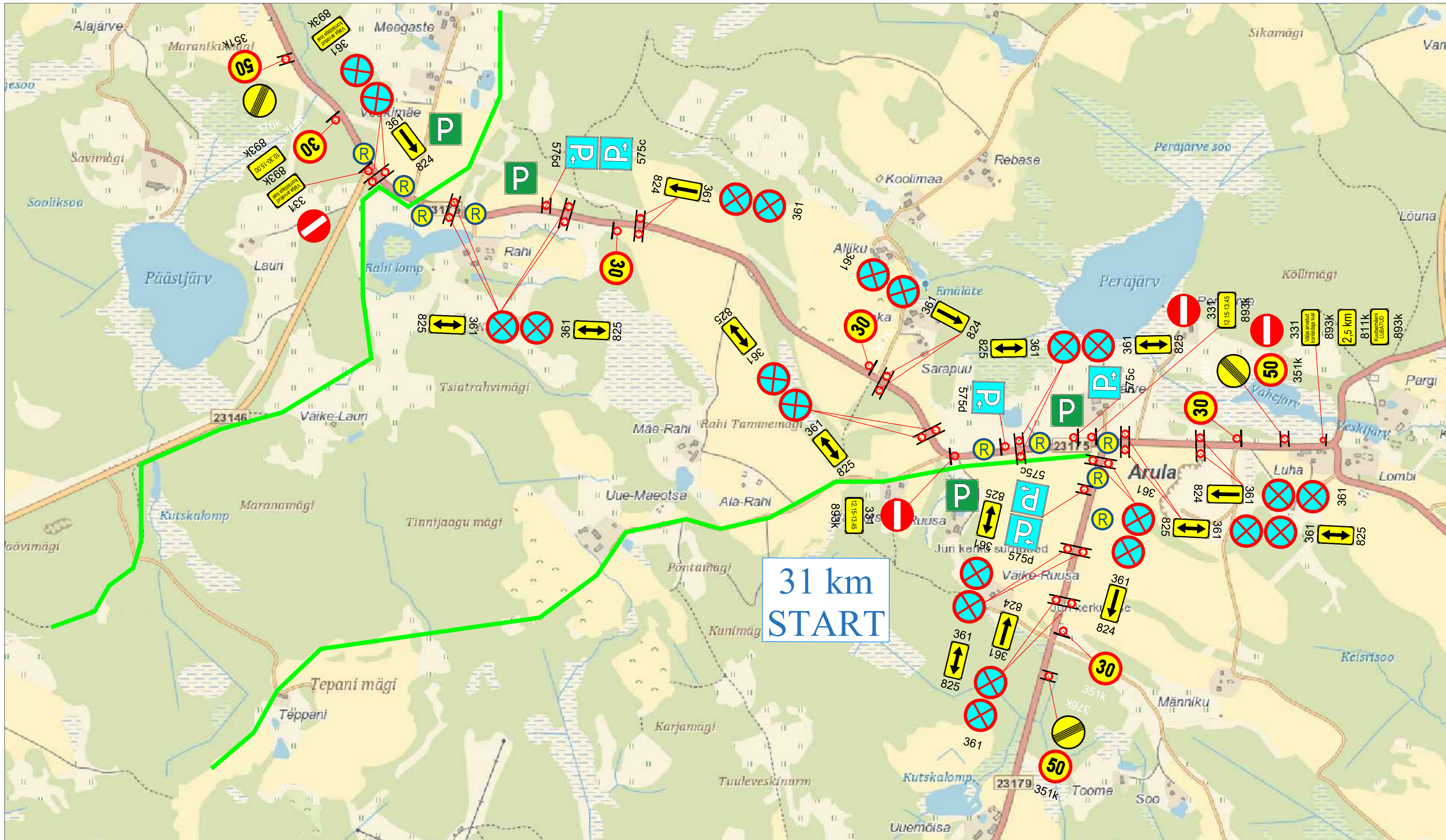
**Märkused:**

1. Korraldajatel tagada liiklusohutus, seejuures vältida maanteedel põhjendamatult pikaajalisi sulgemisi, lubatud ainult võistlejate tee ületamise ajaks.
2. Korraldajatel tagada kõigile sulgemispiirkonda jäävatele kinnistutele juurdepääs.
3. Reguleerijatel ja raja turvateenistusel on kohustus anda liiklejatele infot ümbersõidu võimaluste kohta.
4. Ajutise liikluskorralduse korraldamisel lähtuda juhendist, "Riigiteede ajutine liikluskorraldus" (MA 2018-009). Lisaksjuhendile järgida ajutise liikluskorralduse nõudeid, mis on toodud teetööde tehnilises kirjelduses, majandus- ja taristuministri 13.07.18 määruses nr. 43 "Nõuded ajutisele liikluskorraldusele" ja teistes kehtestatud normdokumentides

LEPPEMÄRGID	
	Võistlusteestrass
	Parkla
	Liikluse korraldaja
	Paigaldatav ajutine liiklusmärk
	Olemasolev liiklusmärk

<p><b>Lõunaliiklus</b> Sinu liikluskorraldaja</p> <p>Turu 63, 51004, Tartu, Telefon: +372 5248 400 E-post: info@lounaliiklus.ee</p> <p>Koostas: Indrek Vähi</p> <p>Tellijä: Klubi Tartu Maraton</p>	Projekti nimetus: Suusamaraton	Kuupäev 12.01.2024
	Objekti asukoht: Tee nr 23179 ületus (Kuutsemäe)	Töö nr: 010/24
	Joonis: <b>Ajutine liikluskorralduskeem</b>	Joonis nr : 7 - (12)
		Möötkava





**Märkused:**

1. Muud olemasolevad liiklusmärgid, mis lähevad vastuollu antud ajutise ehitusaegse liiklusskeemiga, tuleb kinnikatta.
2. Vajadusel korrigeerida liiklusskeem tööetapil olukorra kohaseks.
3. Vajadusel lisada objektile täiendavaid liiklusmärke.
4. Ajutised ehitusaegsed liiklusmärgid tuleb paigaldada nii, et nad on liiklejale üheselt mõistetavad ja arusaadavad.
5. Tagada kogu ehitustööde vältel ajutiste liiklusmärkide püstitolek ja loetavus.
6. Joonist lugeda märgitud numbrite järgi.

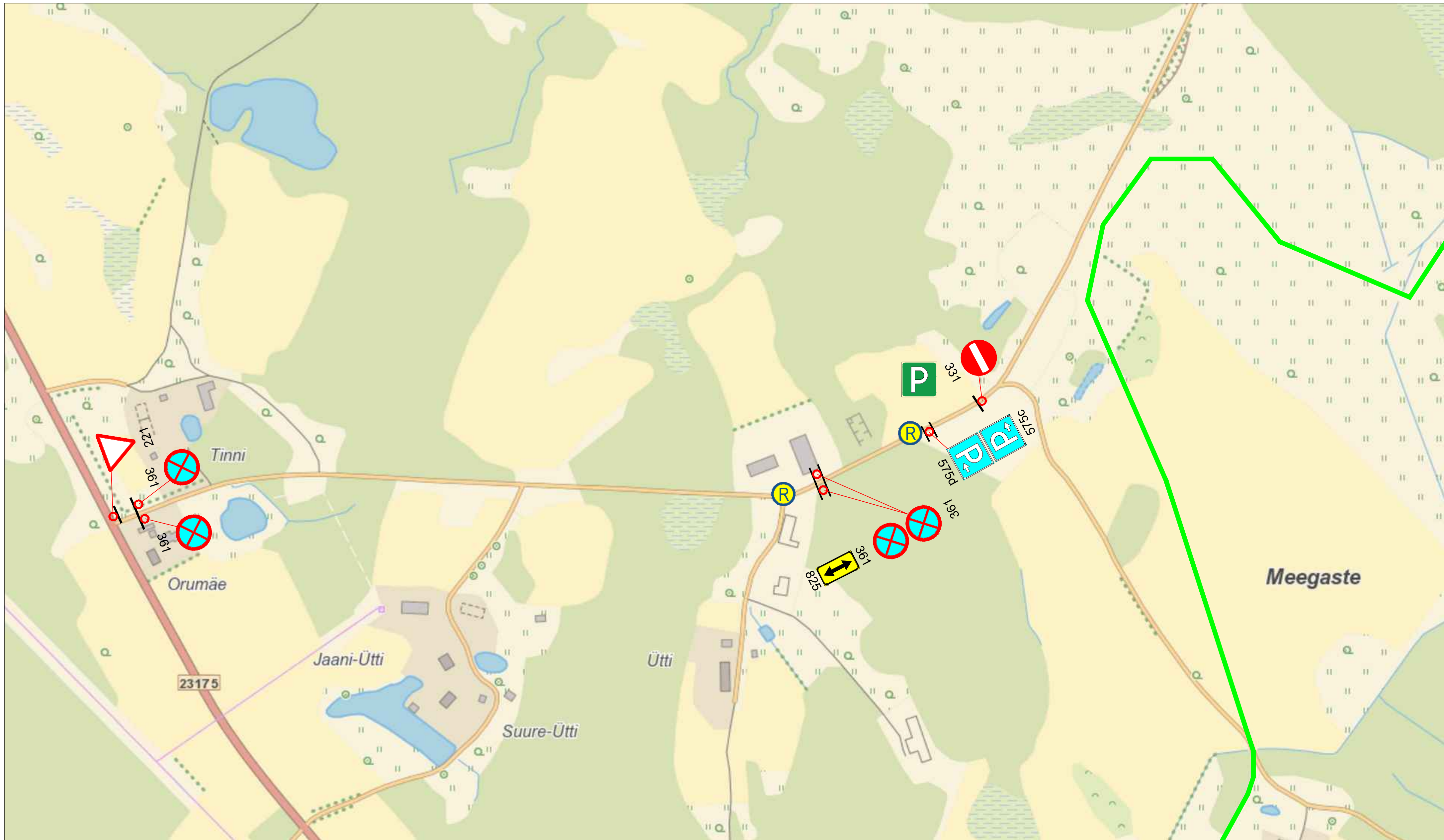
**Märkused:**

1. Korraldajatel tagada liiklusehutus, seejuures vältida maanteedel põhjendamatult pikaajalisi sulgemisi, lubatud ainult võistlejate tee ületamise ajaks.
2. Korraldajatel tagada kõigile sulgemispiirkonda jäävatele kinnistutele juurdepääs.
3. Reguleerijatel ja raja turvateenistusel on kohustus anda liiklejatele infot ümbersõidu võimaluste kohta.
4. Ajutise liikluskorralduse korraldamisel lähtuda juhendist, "Riigiteede ajutine liikluskorraldus" (MA 2018-009). Lisaksjuhendile järgida ajutise liikluskorralduse nõudeid, mis on toodud teetööde tehnilises kirjelduses, majandus- ja taristuministri 13.07.18 määruses nr. 43 "Nõuded ajutisele liikluskorraldusele" ja teistes kehtestatud normdokumentides

LEPPEMÄRGID	
	Võistlusteas
	Parkla
	Liikluse korraldaja
	Paigaldatav ajutine liiklusmärk
	Olemasolev liiklusmärk

<p><b>Lõunaliiklus</b> Sinu liikluskorraldaja</p> <p>Turu 63, 51004, Tartu, Telefon: +372 5248 400 E-post: info@lounaliiklus.ee</p> <p>Koostas: Indrek Vähi</p> <p>Tellija: Klubi Tartu Maraton</p>	<p>Projekti nimetus: Suusamaraton</p>	<p>Kuupäev 12.01.2024</p>
	<p>Objekti asukoht: Meegaste ja 31 km start</p>	<p>Töö nr: 010/24</p>
	<p>Joonis: Ajutine liikluskorraldusskeem</p>	<p>Joonis nr : 8 - (12)</p> <p>Mootkava</p>





**Märkused:**

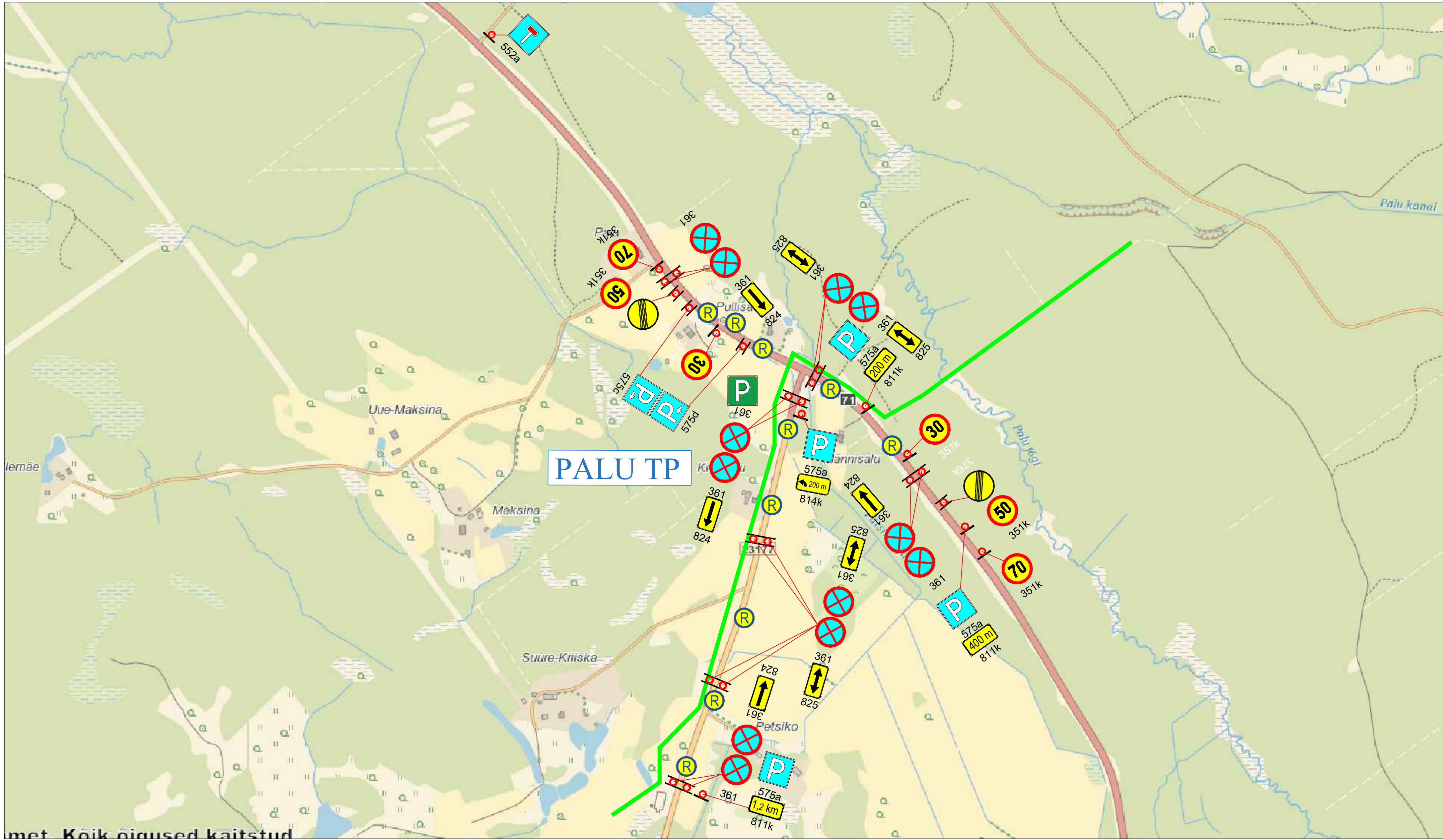
1. Muud olemasolevad liiklusmärgid, mis lähevad vastuollu antud ajutise ehitusaegse liikluskeemiga, tuleb kinnikatta.
2. Vajadusel korrigeerida liikluskeem tööetapil olukorra kohaseks.
3. Vajadusel lisada objektile täiendavaid liiklusmärke.
4. Ajutised ehitusaegsed liiklusmärgid tuleb paigaldada nii, et nad on liiklejale üheselt mõistetavad ja arusaadavad.
5. Tagada kogu ehitustööde vältel ajutiste liiklusmärkide püstitolek ja loetavus.
6. Joonist lugeda märgitud numbrite järgi.

**Märkused:**

1. Korraldajatel tagada liiklusohutus, seejuures vältida maanteedel põhjendamatult pikaajalisi sulgemisi, lubatud ainult võistlejate tee ületamise ajaks.
2. Korraldajatel tagada kõigile sulgemispiirkonda jäävatele kinnistutele juurdepääs.
3. Reguleerijatel ja raja turvateenistusel on kohustus anda liiklejatele infot ümbersõidu võimaluste kohta.
4. Ajutise liikluskorralduse korraldamisel lähtuda juhendist, „Riigiteede ajutine liikluskorraldus“ (MA 2018-009). Lisaksjuhendile järgida ajutise liikluskorralduse nõudeid, mis on toodud teetööde tehnilises kirjelduses, majandus- ja taristuministri 13.07.18 määruses nr. 43 “Nõuded ajutisele liikluskorraldusele” ja teistes kehtestatud normdokumentides

<p><b>LEPPEMÄRGID</b></p> <p> Võistlusteetrass</p> <p> Parkla</p> <p> Liikluse korraldaja</p> <p> Paigaldatav ajutine liiklusmärk</p> <p> Olemasolev liiklusmärk</p>		<p> <b>Lõunaliiklus</b> Sinu liikluskorraldaja</p> <p>Turu 63, 51004, Tartu, Telefon: +372 5248 400 E-post: info@lounaliiklus.ee</p> <p>Koostas: <b>Indrek Vähi</b></p> <p>Tellijä: Klubi Tartu Maraton</p>		<p>Projekti nimetus: Suusamaraton</p> <p>Objekti asukoht: Meegaste (Peebu)</p> <p>Joonis: <b>Ajutine liikluskorralduskeem</b></p>	<p>Kuupäev 12.01.2024</p> <p>Töö nr: 010/24</p> <p>Joonis nr : 9 - (12)</p> <p>Mõõtkaava</p>
--	--	---	--	---	--





met. Koik õigused kaitstud

**Märkused:**

1. Muud olemasolevad liiklusemärgid, mis lähevad vastuollu antud ajutise ehitusaegse liiklusskeemiga, tuleb kinnikatta.
2. Vajadusel korrigeerida liiklusskeemi tööetapil olukorra kohaseks.
3. Vajadusel lisada objektile täiendavaid liiklusemärgid.
4. Ajutised ehitusaegsed liiklusemärgid tuleb paigaldada nii, et nad on liiklejale üheselt mõistetavad ja arusaadavad.
5. Tagada kogu ehitustööde vältel ajutiste liiklusemärgide püstiolek ja loetavus.
6. Joonist lugeda märgitud numbrite järgi.

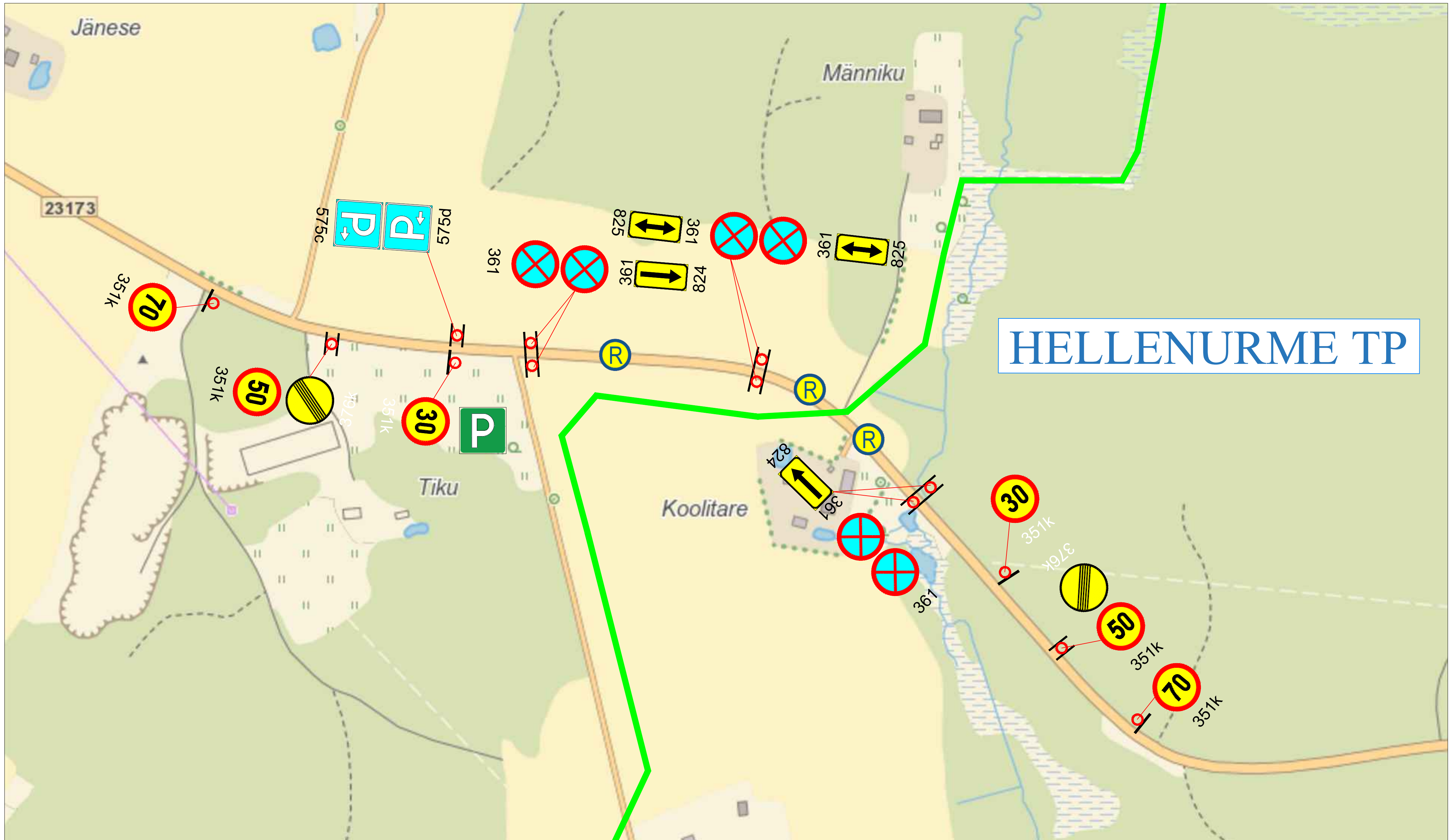
**Märkused:**

1. Korraldajatel tagada liiklusohutus, seejuures vältida maanteedel põhjendamatult pikaajalisi sulgemisi, lubatud ainult võistlejate tee ületamiste ajaks.
2. Korraldajatel tagada kõigile sulgemispiirkonda jäävate kinnistutele juurdepääs.
3. Reguleerijatel ja raja turvateenistusel on kohustus anda liiklejatele infot ümbersõidu võimaluste kohta.
4. Ajutise liikluskorralduse korraldamisel lähtuda juhendist, "Riigiteede ajutine liikluskorraldus" (MA 2018-009). Lisaksjuhendile järgida ajutise liikluskorralduse nõudeid, mis on toodud teetööde tehnilises kirjelduses, majandus- ja taristuministri 13.07.18 määruses nr. 43 "Nõuded ajutisele liikluskorraldusele" ja teistes kehtestatud normdokumentides

LEPPEMÄRGID	
	Võistlusteas
	Parkla
	Liikluse korraldaja
	Paigaldatav ajutine liiklusemärk
	Olemasolev liiklusemärk

<p><b>Lõunaliiklus</b> Sinu liikluskorraldaja</p> <p>Turu 63, 51004, Tartu, Telefon: +372 5248 400 E-post: info@lounaliiklus.ee</p> <p>Koostas: Indrek Vähi</p> <p>Tellija: Klubi Tartu Maraton</p>	<p>Projekti nimetus: Suusamaraton</p>	<p>Kuupäev 12.01.2024</p>
	<p>Objekti asukoht: Tee nr 71 Rõngu-Otepää-Kanepi ületus (Palu)</p>	<p>Töö nr: 010/24</p>
	<p>Joonis: <b>Ajutine liikluskorralduskeem</b></p>	<p>Joonis nr : 10 - (12)</p>
		<p>Mõõtkaava</p>





# HELLENURME TP

**Märkused:**

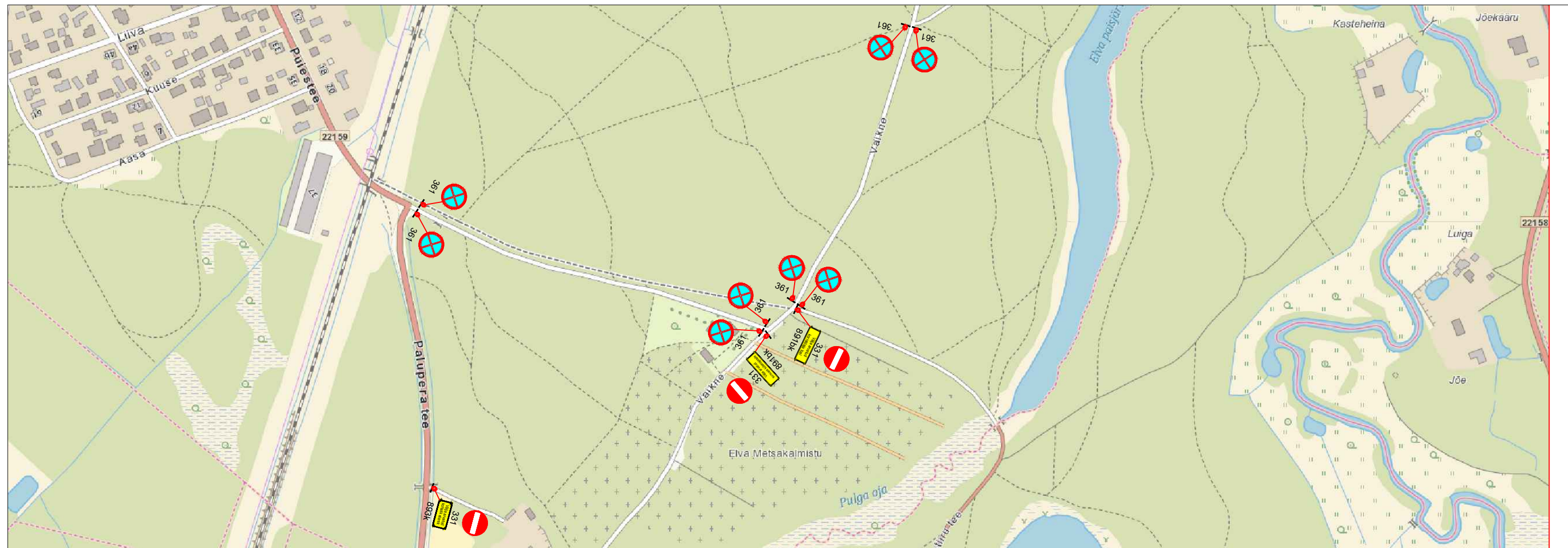
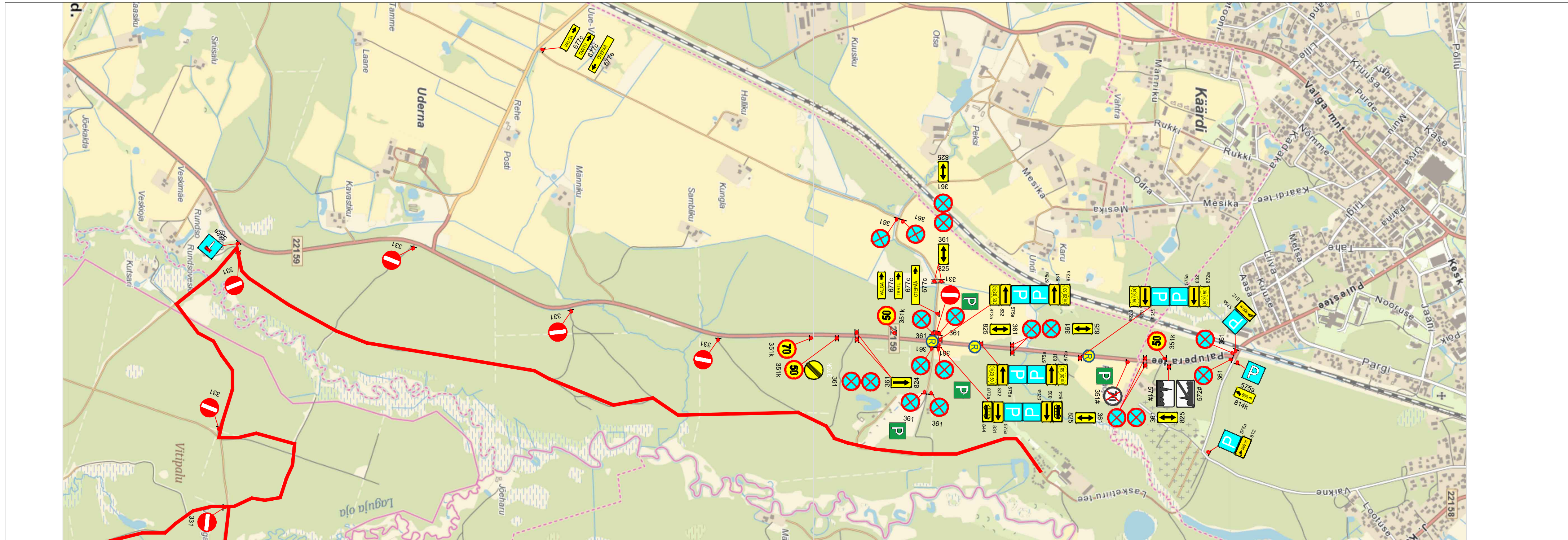
- Muud olemasolevad liiklusmärgid, mis lähevad vastuollu antud ajutise ehitusaegse liiklusskeemiga, tuleb kinnikatta.
- Vajadusel korrigeerida liiklusskeem tööetapil olukorra kohaseks.
- Vajadusel lisada objektile täiendavaid liiklusmärke.
- Ajutised ehitusaegsed liiklusmärgid tuleb paigaldada nii, et nad on liiklejale üheselt mõistetavad ja arusaadavad.
- Tagada kogu ehitustööde vältel ajutiste liiklusmärkide püstiolek ja loetavus.
- Joonist lugeda märgitud numbrite järgi.

**Märkused:**

- Korraldajatel tagada liiklusohutus, seejuures vältida maanteedel põhjendamatu pikaajalisi sulgemisi, lubatud ainult võistlejate tee ületamise ajaks.
- Korraldajatel tagada kõigile sulgemispiirkonda jäävatele kinnistutele juurdepääs.
- Reguleerijatel ja raja turvateenistusel on kohustus anda liiklejatele infot ümbersõidu võimaluste kohta.
- Ajutise liikluskorralduse korraldamisel lähtuda juhendist, "Riigiteede ajutine liikluskorraldus" (MA 2018-009). Lisaks juhendile järgida ajutise liikluskorralduse nõudeid, mis on toodud teetööde tehnilises kirjelduses, majandus- ja taristuministri 13.07.18 määruises nr. 43 "Nõuded ajutisele liikluskorraldusele" ja teistes kehtestatud normdokumentides

<p><b>LEPPEMÄRGID</b></p> <p> Võistlusteestrass</p> <p> Parkla</p> <p> Liikluse korraldaja</p>		<p> Paigaldatav ajutine liiklusmärk</p> <p> Olemasolev liiklusmärk</p>		<p><b>Lõunaliiklus</b> Sinu liikluskorraldaja</p> <p>Turu 63, 51004, Tartu, Telefon: +372 5248 400 E-post: info@lounaliiklus.ee</p> <p>Koostas: <b>Indrek Vähi</b></p> <p>Tellija: Klubi Tartu Maraton</p>	<p>Projekti nimetus: Suusamaraton</p>	<p>Kuupäev 12.01.2024</p>
<p>Objekti asukoht: Tee nr 23173 ületus (Hellenurme)</p>					<p>Töö nr: 010/24</p>	
<p>Joonis: <b>Ajutine liikluskorralduskeem</b></p>					<p>Joonis nr : 11 - (12)</p>	
					<p>Möötkava</p>	





**Märkused:**

1. Muud olemasolevad liiklusmärgid, mis lähevad vastuollu antud ajutise ehitusaegse liiklusskeemiga, tuleb kinnikatta.
2. Vajadusel korrigeerida liiklusskeem tööetapil olukorra kohaseks.
3. Vajadusel lisada objektile täiendavaid liiklusmärke.
4. Ajutised ehitusaegsed liiklusmärgid tuleb paigaldada nii, et nad on liiklejale üheselt mõistetavad ja arusaadavad.
5. Tagada kogu ehitustööde vältel ajutiste liiklusmärkide püstiolek ja loetavus.
6. Joonist lugeda märgitud numbrite järgi.

**Märkused:**

1. Korraldajatel tagada liiklusohutus, seejuures vältida maanteed põhjendamatult pikaajalisi sulgemisi, lubatud ainult võistlejate tee ületamise ajaks.
2. Korraldajatel tagada kõigile sulgemispiirkonda jäävatele kinnistutele juurdepääs.
3. Reguleerijatel ja raja turvateenistusel on kohustus anda liiklejatele infot ümbersõidu võimaluste kohta.
4. Ajutise liikluskorralduse korraldamisel lähtuda juhendist, "Riigiteede ajutine liikluskorraldus" (MA 2018-009). Lisaksjuhendile järgida ajutise liikluskorralduse nõudeid, mis on toodud teetööde tehnilises kirjelduses, majandus- ja taristuministri 13.07.18 määruses nr. 43 "Nõuded ajutisele liikluskorraldusele" ja teiste kehtestatud normdokumentides

<b>LEPPEMÄRGID</b>		<p><b>Lõunaliiklus</b> Sinu liikluskorraldaja</p> <p>Turu 63, 51004, Tartu, Telefon: +372 5248 400 E-post: info@lounaliiklus.ee</p> <p>Koostas: <b>Indrek Vähi</b></p> <p>Tellijä: Klubi Tartu Maraton</p>	Projekti nimetus: Suusamaraton	Kuupäev 12.01.2024
Võistlusteas	Paigaldatav ajutine liiklusmärk		Objekti asukoht: Elva	Töö nr: 010/24
Parkla	Olemasolev liiklusmärk	Joonis nr : 12 - (12)	Möötkava	
Liikluse korraldaja		Joonis: <b>Ajutine liikluskorraldusskeem</b>		