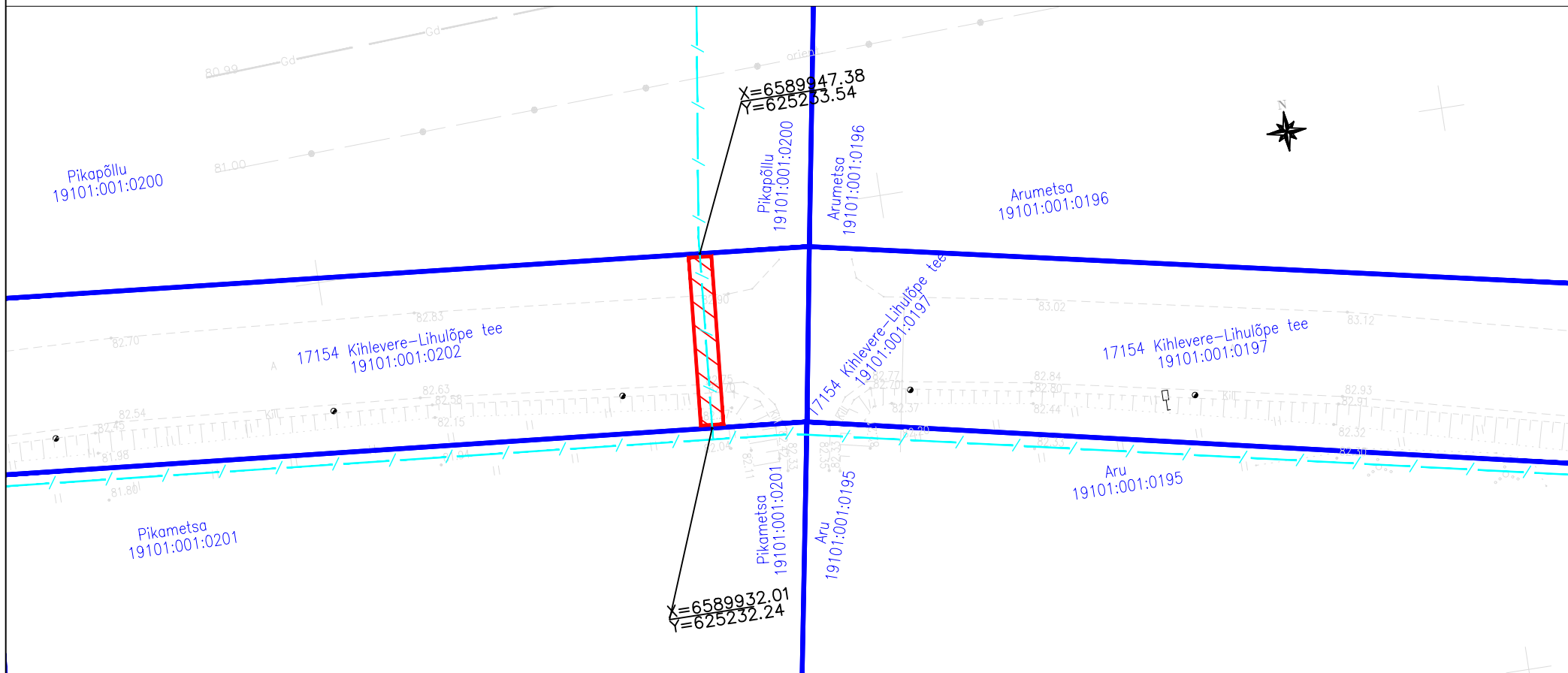


Kinnistu isikliku kasutusõiguse seadmise plaan

Mõõtkava 1:500



Jrk nr	IKÕ ala Pos nr (plaanil)	Kinnistu registriosa number	Katastriüksuse tunnus, nimi ja sihtotstarve:	Asukoht riigitee (nr ja nimi) suhtes (lõigu algus ja lõpp km):	Ala pindala ruutmeetrites m ²
1.	Pos 1	15575250	19101:001:0202; 17154 Kihlevere-Lihulõpe tee; transpordimaa	17154 Kihlevere-Lihulõpe tee km 11,26	30 m ²

- Kasutusõiguse ala
- Katastriüksuse piir
- sidetoru

Elektripaigaldise kaitsevöönd: Piki sidekaablit kulgev ala, mida mõlemalt poolt piiravad liini äärmistest kaablitest 1 meetri kaugusel paiknevad mõttelised vertikaaltasandid.

Sidetoru pikkus maa-alal: 15 m

Projekti nimi:
Objekti asukoht:
Projekti number
Plaani koostaja:
Kuupäev:

"Rakvere vallas ja Rakvere linnas optilise sidevõrgu rajamine"
Veltsi küla, Rakvere vald, Lääne-Viru maakond
23013
Silver Knäzev
05.10.2023