

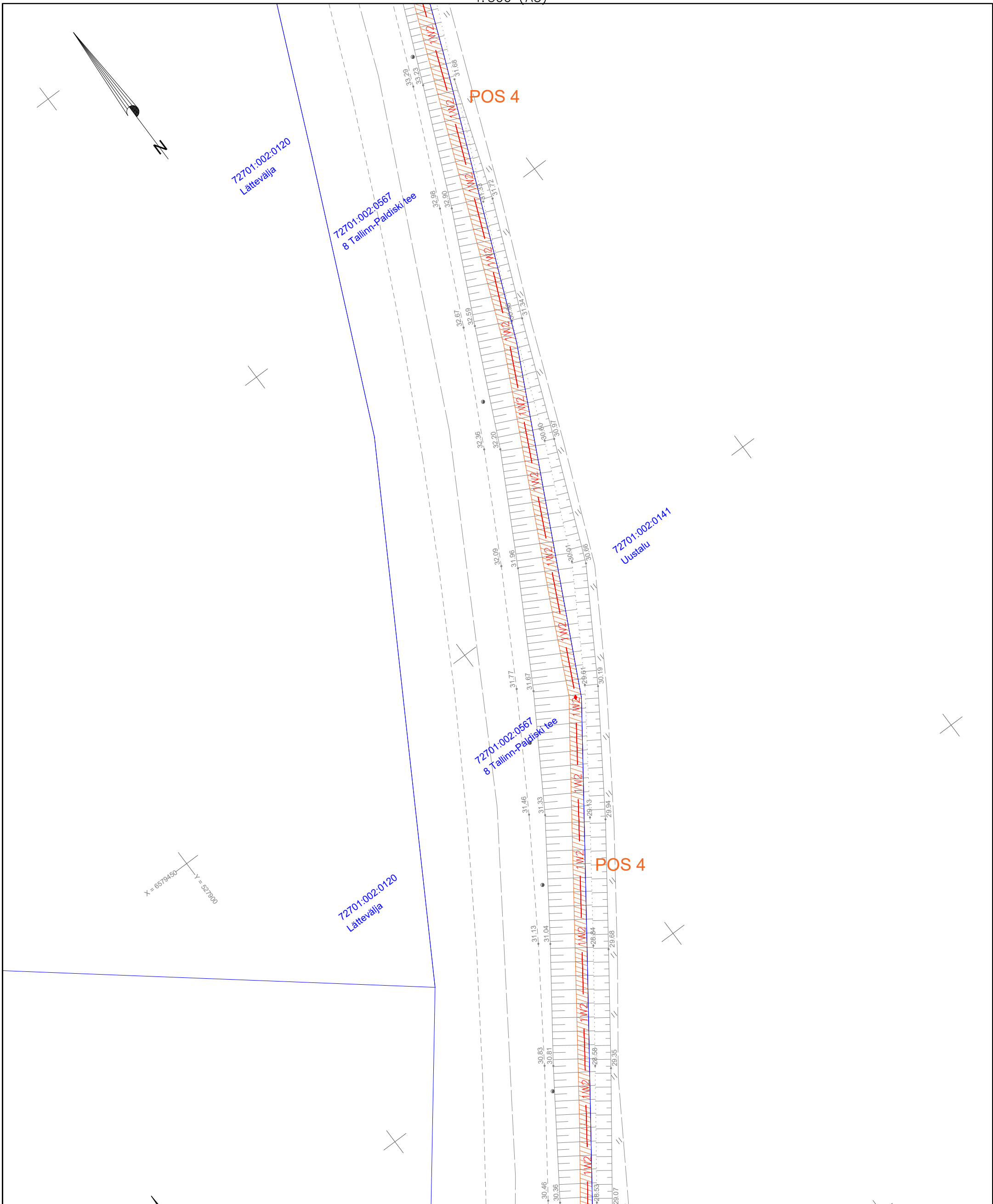
Jrk nr	IKO ala Pos nr (plaanil)	Kinnistu registriosade number	Katastriüksuse tunnus, nimi ja sihtotstarve	Asukohtriigitee (nr ja nimi) suhtes (lõigu algus ja lõpp km);	Ala pindala ruutmeetrites m ²
1	Pos 1.	10186350	72701:002:0567 8 Tallinn–Paldiski tee Transpordimaa	8 Tallinn–Paldiski maantee km 20,45–21,39	1501m ²
2	Pos 2.	10186350	72701:002:0567 8 Tallinn–Paldiski tee Transpordimaa	8 Tallinn–Paldiski maantee km 20,41	52m ²
3	Pos 3.	10186350	72701:002:0567 8 Tallinn–Paldiski tee Transpordimaa	8 Tallinn–Paldiski maantee km 19,78–20,38	993m ²
4	Pos 4.	10186350	72701:002:0567 8 Tallinn–Paldiski tee Transpordimaa	8 Tallinn–Paldiski maantee km 19,22–19,74	927m ²
5	Pos 5.	10186350	72701:002:0567 8 Tallinn–Paldiski tee Transpordimaa	8 Tallinn–Paldiski maantee km 19,15	45m ²

TINGMÄRGID	
	Isikliku kasutusõiguse ala 3518m ²
	Projekteeritud keskpinge maakaabel
	Katastriüksuse piirid

Projekti nimetus ja töö nr : Keila–Tutermaa haja piirkonna keskpinge võrgu parendamine IP4436
 Asukoht: Tutermaa ja Vahi küla Harku vald, Kiia küla Saue vald, Harju maakond
 Kuupäev 15.10.2024

Maakaabelliini kaitsevöönd 1 meeter äärmisest kaablist kummalegi poole.

ASENDIPLAANI KOOSTAS:
 Hardo Aun
 THS Projekt OÜ
 Projektööri
 58009470
 hardo.aun@thsprojekt.com



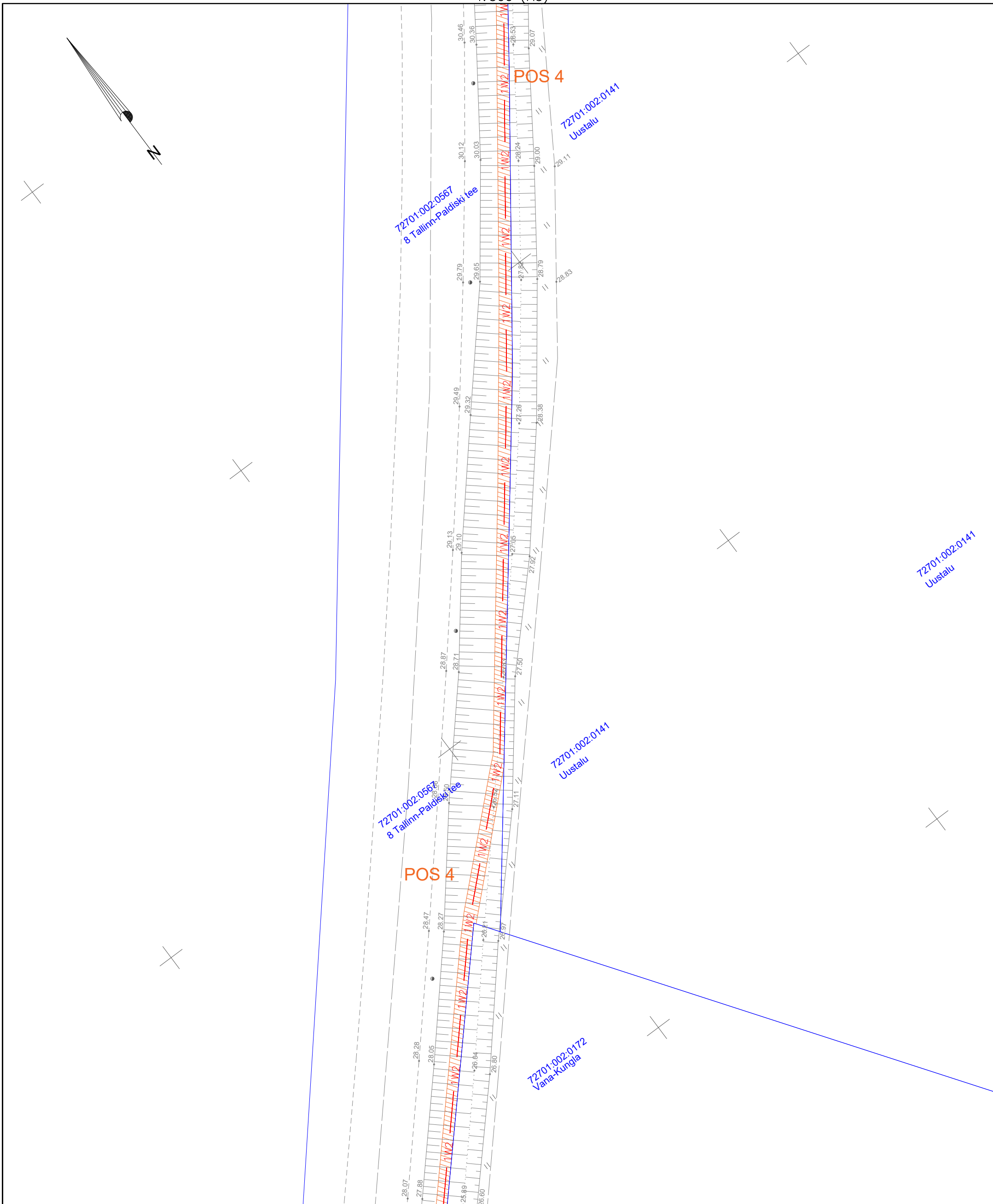
Jrk nr	IKO ala Pos nr (plaanil)	Kinnistu registriosa number	Katastriüksuse tunnus, nimi ja sihtotstarve	Asukohtriigitee (nr ja nimi) suhtes (lõigu algus ja lõpp km);	Ala pindala ruutmeetrites m ²
1	Pos 1.	10186350	72701:002:0567 8 Tallinn-Paldiski tee Transpordimaa	8 Tallinn-Paldiski maantee km 20,45-21,39	1501m ²
2	Pos 2.	10186350	72701:002:0567 8 Tallinn-Paldiski tee Transpordimaa	8 Tallinn-Paldiski maantee km 20,41	52m ²
3	Pos 3.	10186350	72701:002:0567 8 Tallinn-Paldiski tee Transpordimaa	8 Tallinn-Paldiski maantee km 19,78-20,38	993m ²
4	Pos 4.	10186350	72701:002:0567 8 Tallinn-Paldiski tee Transpordimaa	8 Tallinn-Paldiski maantee km 19,22-19,74	927m ²
5	Pos 5.	10186350	72701:002:0567 8 Tallinn-Paldiski tee Transpordimaa	8 Tallinn-Paldiski maantee km 19,15	45m ²

TINGMÄRGID	
	Isikliku kasutusõiguse ala 3518m ²
	Projekteeritud keskpinge maakaabel
	Katastriüksuse piirid

Projekti nimetus ja töö nr : Keila-Tutermaa haja piirkonna keskpingevõrgu parendamine IP4436
 Asukoht: Tutermaa ja Vahi küla Harku vald, Kiia küla Saue vald, Harju maakond
 Kuupäev 15.10.2024

Maakaabelliini kaitsevöönd 1 meetri äärmisest kaablist kummalegi poole.

ASENDIPLAANI KOOSTAS:
 Hardo Aun
 THS Projekt OÜ
 Projekteerija
 58009470
 hardo.aun@thsprojekt.com



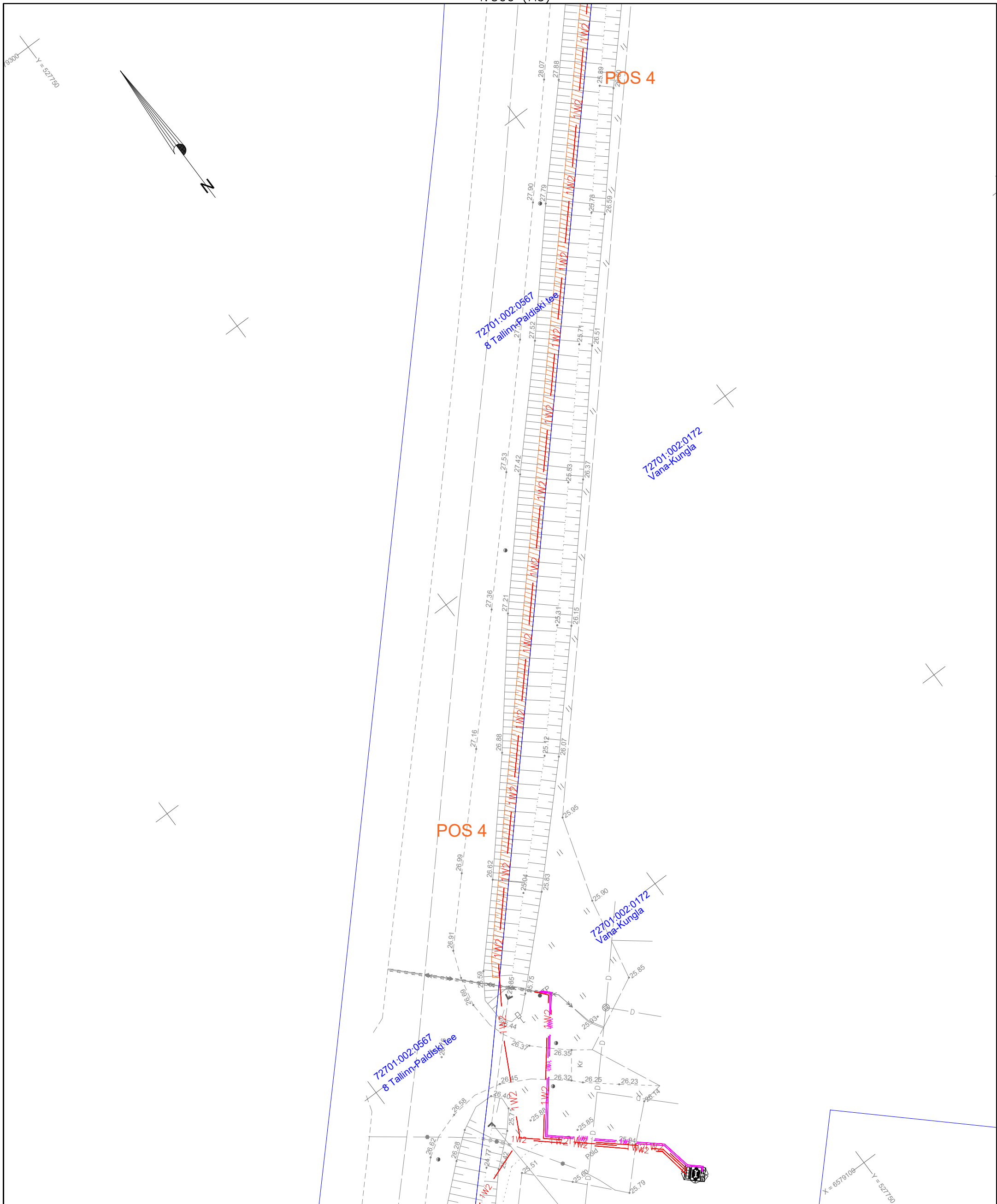
Jrk nr	IKO ala Pos nr (plaanil)	Kinnistu registriosa number	Katastriüksuse tunnus, nimi ja sihtotstarve	Asukohtriigitee (nr ja nimi) suhtes (lõigu algus ja lõpp km);	Ala pindala ruutmeetrites m2
1	Pos 1.	10186350	72701:002:0567 8 Tallinn–Paldiski tee Transpordimaa	8 Tallinn–Paldiski maantee km 20,45–21,39	1501m ²
2	Pos 2.	10186350	72701:002:0567 8 Tallinn–Paldiski tee Transpordimaa	8 Tallinn–Paldiski maantee km 20,41	52m ²
3	Pos 3.	10186350	72701:002:0567 8 Tallinn–Paldiski tee Transpordimaa	8 Tallinn–Paldiski maantee km 19,78–20,38	993m ²
4	Pos 4.	10186350	72701:002:0567 8 Tallinn–Paldiski tee Transpordimaa	8 Tallinn–Paldiski maantee km 19,22–19,74	927m ²
5	Pos 5.	10186350	72701:002:0567 8 Tallinn–Paldiski tee Transpordimaa	8 Tallinn–Paldiski maantee km 19,15	45m ²

TINGMÄRGID	
	Isikliku kasutusõiguse ala 3518m ²
	Projekteeritud keskpinge maakaabel
	Katastriüksuse piirid

Projekti nimetus ja töö nr : Keila–Tutermaa haja piirkonna keskpinge võrgu parendamine IP4436
 Asukoht: Tutermaa ja Vahi küla Harku vald, Kiia küla Saue vald, Harju maakond
 Kuupäev 15.10.2024

Maakaabelliini kaitsevöönd 1 meetri äärmisest kaablist kummalegi poole.

ASENDIPLAANI KOOSTAS:
 Hardo Aun
 THS Projekt OÜ
 Projektiteerija
 58009470
 hardo.aun@thsprojekt.com



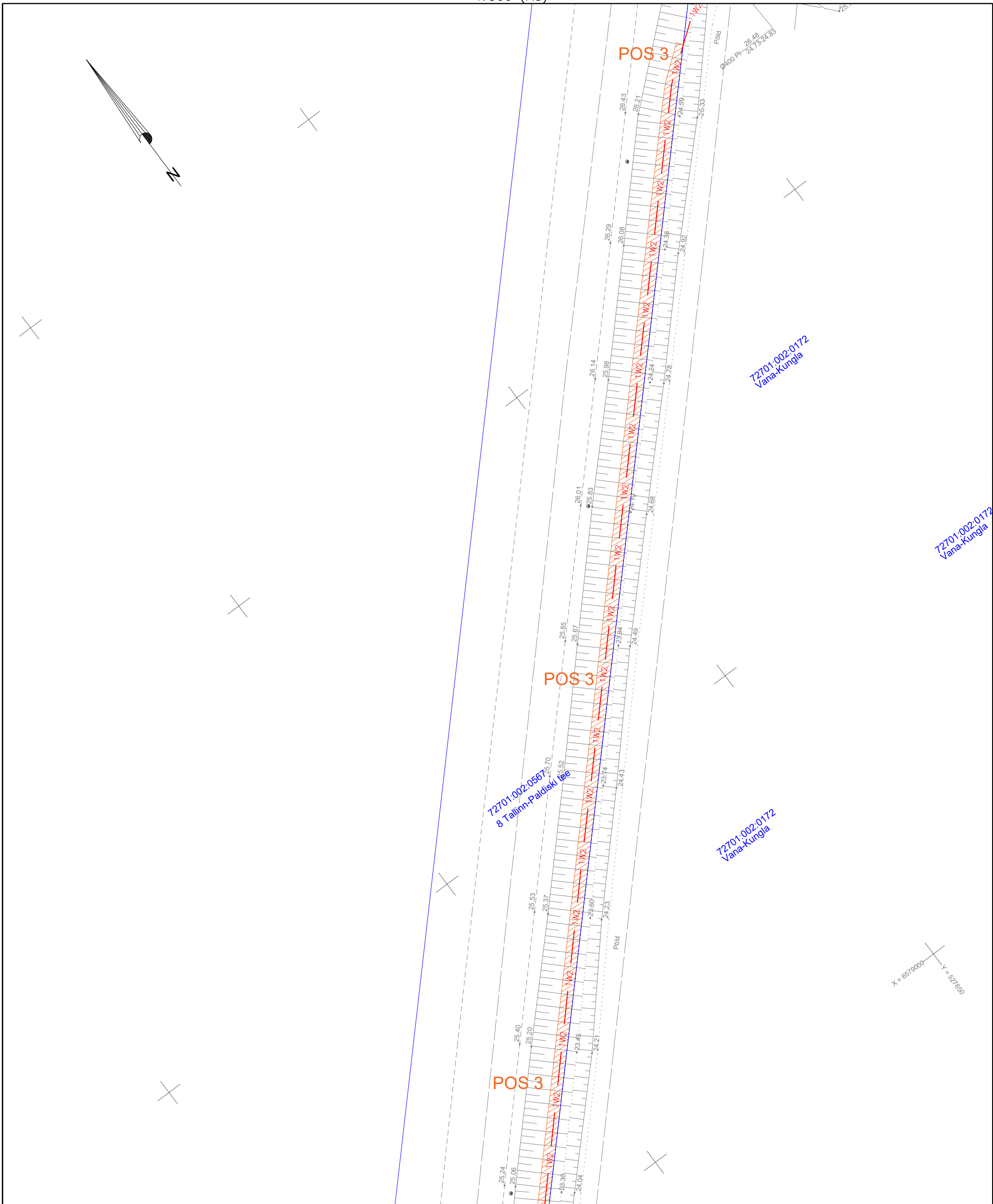
Jrk nr	IKO ala Pos nr (plaanil)	Kinnistu registriosade number	Katastriüksuse tunnus, nimi ja sihtotstarve	Asukohtriigitee (nr ja nimi) suhtes (lõigu algus ja lõpp km);	Ala pindala ruutmeetrites m ²
1	Pos 1.	10186350	72701:002:0567 8 Tallinn–Paldiski tee Transpordimaa	8 Tallinn–Paldiski maantee km 20,45–21,39	1501m ²
2	Pos 2.	10186350	72701:002:0567 8 Tallinn–Paldiski tee Transpordimaa	8 Tallinn–Paldiski maantee km 20,41	52m ²
3	Pos 3.	10186350	72701:002:0567 8 Tallinn–Paldiski tee Transpordimaa	8 Tallinn–Paldiski maantee km 19,78–20,38	993m ²
4	Pos 4.	10186350	72701:002:0567 8 Tallinn–Paldiski tee Transpordimaa	8 Tallinn–Paldiski maantee km 19,22–19,74	927m ²
5	Pos 5.	10186350	72701:002:0567 8 Tallinn–Paldiski tee Transpordimaa	8 Tallinn–Paldiski maantee km 19,15	45m ²

TINGMÄRGID	
	Isikliku kasutusõiguse ala 3518m ²
	Projekteeritud keskpinge maakaabel
	Katastriüksuse piirid

Projekti nimetus ja töö nr : Keila–Tutermaa haja piirkonna keskpingevõrgu parendamine IP4436
 Asukoht: Tutermaa ja Vahi küla Harku vald, Kiia küla Saue vald, Harju maakond
 Kuupäev 15.10.2024

Maakaabelliini kaitsevöönd 1 meeter äärmisest kaablist kummalegi poole.

ASENDIPLAANI KOOSTAS:
 Hardo Aun
 THS Projekt OÜ
 Projekteerija
 58009470
 hardo.aun@thsprojekt.com



72701:002:0172
Vana-Kungla

72701:002:0172
Vana-Kungla

72701:002:0172
Vana-Kungla

72701:002:0567
8 Tallinn-Paldiski tee

X = 6579000
Y = 527650

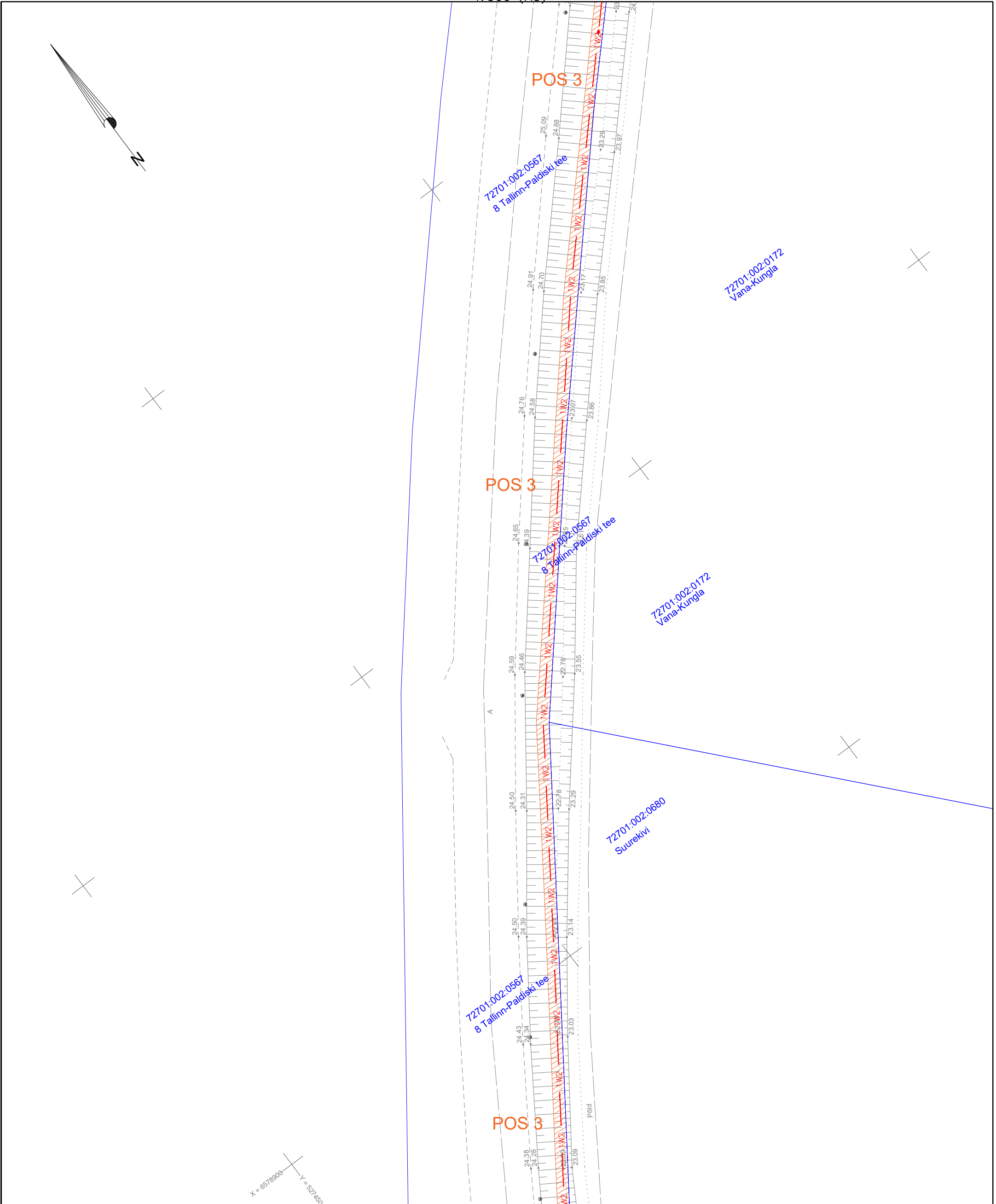
Jrk nr	IKO ala Pos nr (plaanil)	Kinnistu registriosa number	Katastriüksuse tunnus, nimi ja sihtotstarve	Asukohtirigitee (nr ja nimi) suhtes (lõigu algus ja lõpp km);	Ala pindala ruutmeetrites m ²
1	Pos 1.	10186350	72701:002:0567 8 Tallinn–Paldiski tee Transpordimaa	8 Tallinn–Paldiski maantee km 20,45–21,39	1501m ²
2	Pos 2.	10186350	72701:002:0567 8 Tallinn–Paldiski tee Transpordimaa	8 Tallinn–Paldiski maantee km 20,41	52m ²
3	Pos 3.	10186350	72701:002:0567 8 Tallinn–Paldiski tee Transpordimaa	8 Tallinn–Paldiski maantee km 19,78–20,38	993m ²
4	Pos 4.	10186350	72701:002:0567 8 Tallinn–Paldiski tee Transpordimaa	8 Tallinn–Paldiski maantee km 19,22–19,74	927m ²
5	Pos 5.	10186350	72701:002:0567 8 Tallinn–Paldiski tee Transpordimaa	8 Tallinn–Paldiski maantee km 19,15	45m ²

TINGMÄRGID	
	Isikliku kasutusõiguse ala 3518m ²
	Projekteeritud keskpinge maakaabel
	Katastriüksuse piirid

Projekti nimetus ja töö nr : Keila–Tutermaa haja piirkonna keskpingevõrgu parendamine IP4436
 Asukoht: Tutermaa ja Vahi küla Harku vald, Kiia küla Saue vald, Harju maakond
 Kuupäev 15.10.2024

Maakaabelliini kaitsevöönd 1 meeter äärmisest kaablist kummalegi poole.

ASENDIPLAANI KOOSTAS:
 Hardo Aun
 THS Projekt OÜ
 Projektierija
 58009470
 hardo.aun@thsprojekt.com



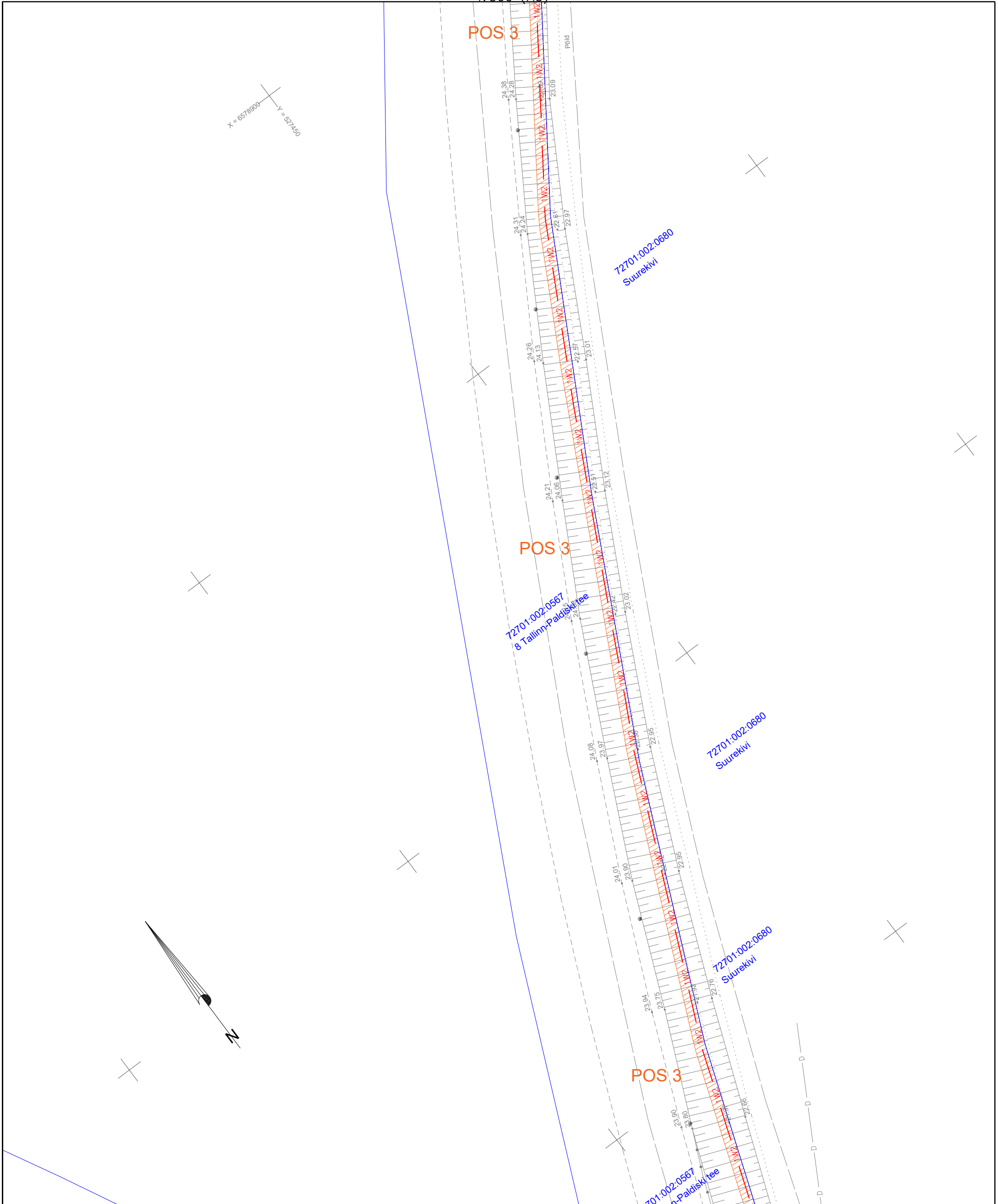
Jrk nr	IKÕ ala Pos nr (plaanil)	Kinnistu registriosa number	Katastriüksuse tunnus, nimi ja sihtotstarve	Asukohtirigitee (nr ja nimi) suhtes (lõigu algus ja lõpp km);	Ala pindala ruutmeetrites m2
1	Pos 1.	10186350	72701:002:0567 8 Tallinn–Paldiski tee Transpordimaa	8 Tallinn–Paldiski maantee km 20,45–21,39	1501m ²
2	Pos 2.	10186350	72701:002:0567 8 Tallinn–Paldiski tee Transpordimaa	8 Tallinn–Paldiski maantee km 20,41	52m ²
3	Pos 3.	10186350	72701:002:0567 8 Tallinn–Paldiski tee Transpordimaa	8 Tallinn–Paldiski maantee km 19,78–20,38	993m ²
4	Pos 4.	10186350	72701:002:0567 8 Tallinn–Paldiski tee Transpordimaa	8 Tallinn–Paldiski maantee km 19,22–19,74	927m ²
5	Pos 5.	10186350	72701:002:0567 8 Tallinn–Paldiski tee Transpordimaa	8 Tallinn–Paldiski maantee km 19,15	45m ²

TINGMÄRGID	
	Isikliku kasutusõiguse ala 3518m ²
	Projekteeritud keskpinge maakaabel
	Katastriüksuse piirid

Projekti nimetus ja töö nr : Keila–Tutermaa haja piirkonna keskpingevõrgu parendamine IP44.36
 Asukoht: Tutermaa ja Vahi küla Harku vald, Kiia küla Saue vald, Harju maakond
 Kuupäev 15.10.2024

Maakaabelliini kaitsevöönd 1 meeter äärmisest kaablist kummalegi poole.

ASENDIPLAANI KOOSTAS:
 Hardo Aun
 THS Projekt OÜ
 Projekteerija
 58009470
 hardo.aun@thsprojekt.com



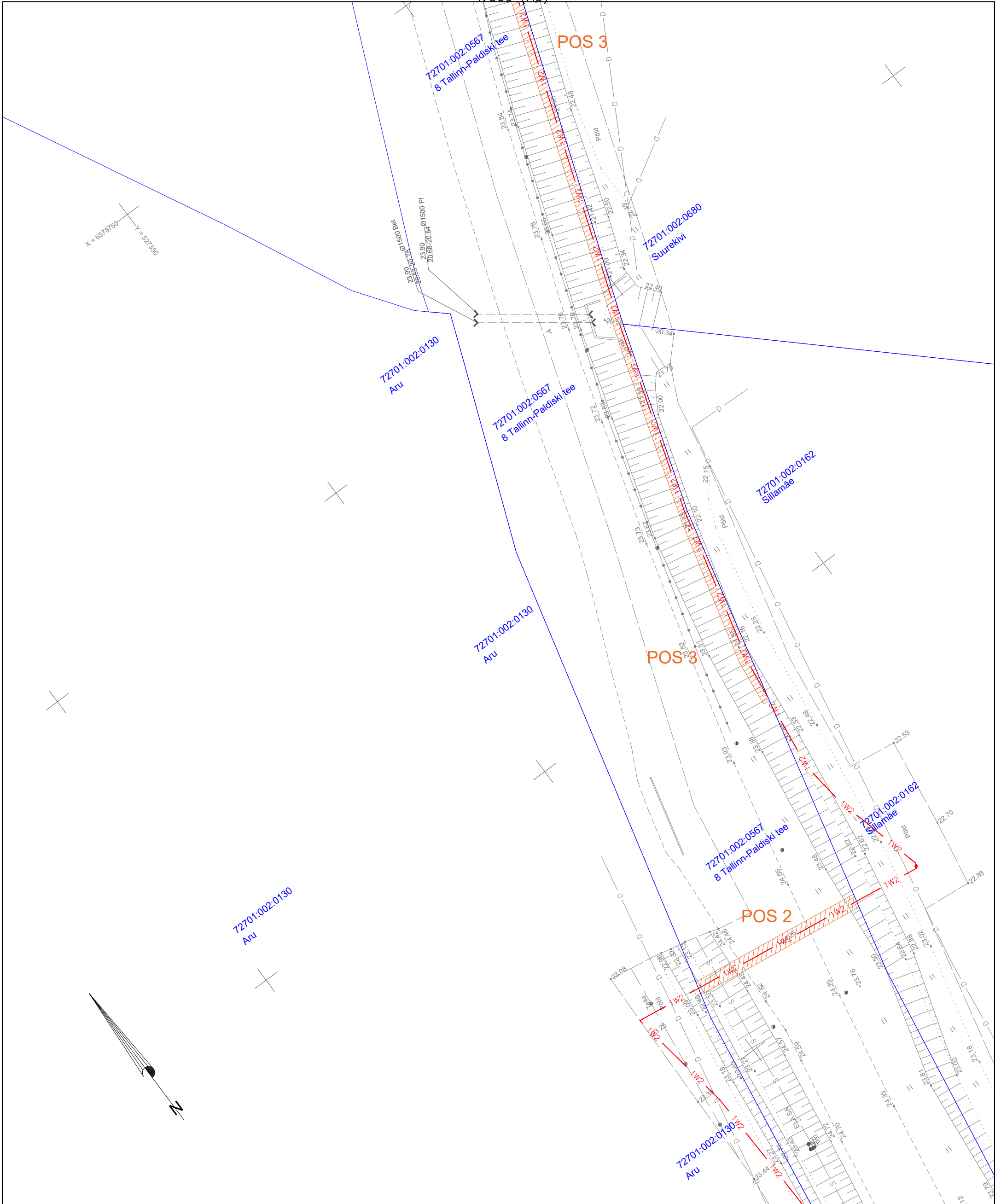
Jrk nr	IKO ala Pos nr (plaanil)	Kinnistu registriosa number	Katastriüksuse tunnus, nimi ja sihtotstarve	Asukohtriigitee (nr ja nimi) suhtes (lõigu algus ja lõpp km);	Ala pindala ruutmeetrites m2
1	Pos 1.	10186350	72701:002:0567 8 Tallinn–Paldiski tee Transpordimaa	8 Tallinn–Paldiski maantee km 20,45–21,39	1501m ²
2	Pos 2.	10186350	72701:002:0567 8 Tallinn–Paldiski tee Transpordimaa	8 Tallinn–Paldiski maantee km 20,41	52m ²
3	Pos 3.	10186350	72701:002:0567 8 Tallinn–Paldiski tee Transpordimaa	8 Tallinn–Paldiski maantee km 19,78–20,38	993m ²
4	Pos 4.	10186350	72701:002:0567 8 Tallinn–Paldiski tee Transpordimaa	8 Tallinn–Paldiski maantee km 19,22–19,74	927m ²
5	Pos 5.	10186350	72701:002:0567 8 Tallinn–Paldiski tee Transpordimaa	8 Tallinn–Paldiski maantee km 19,15	45m ²

TINGMÄRGID	
	Isikliku kasutusõiguse ala 3518m ²
	Projekteeritud keskpinge maakaabel
	Katastriüksuse piirid

Projekti nimetus ja töö nr : Keila–Tutermaa haja piirkonna keskpinge võrgu parendamine IP44.36
 Asukoht: Tutermaa ja Vahi küla Harku vald, Kiia küla Saue vald, Harju maakond
 Kuupäev 15.10.2024

Maakaabelliini kaitsevöönd 1 meetri äärmisest kaablist kummalegi poole.

ASENDIPLAANI KOOSTAS:
 Hardo Aun
 THS Projekt OÜ
 Projektiteerija
 58009470
 hardo.aun@thsprojekt.com



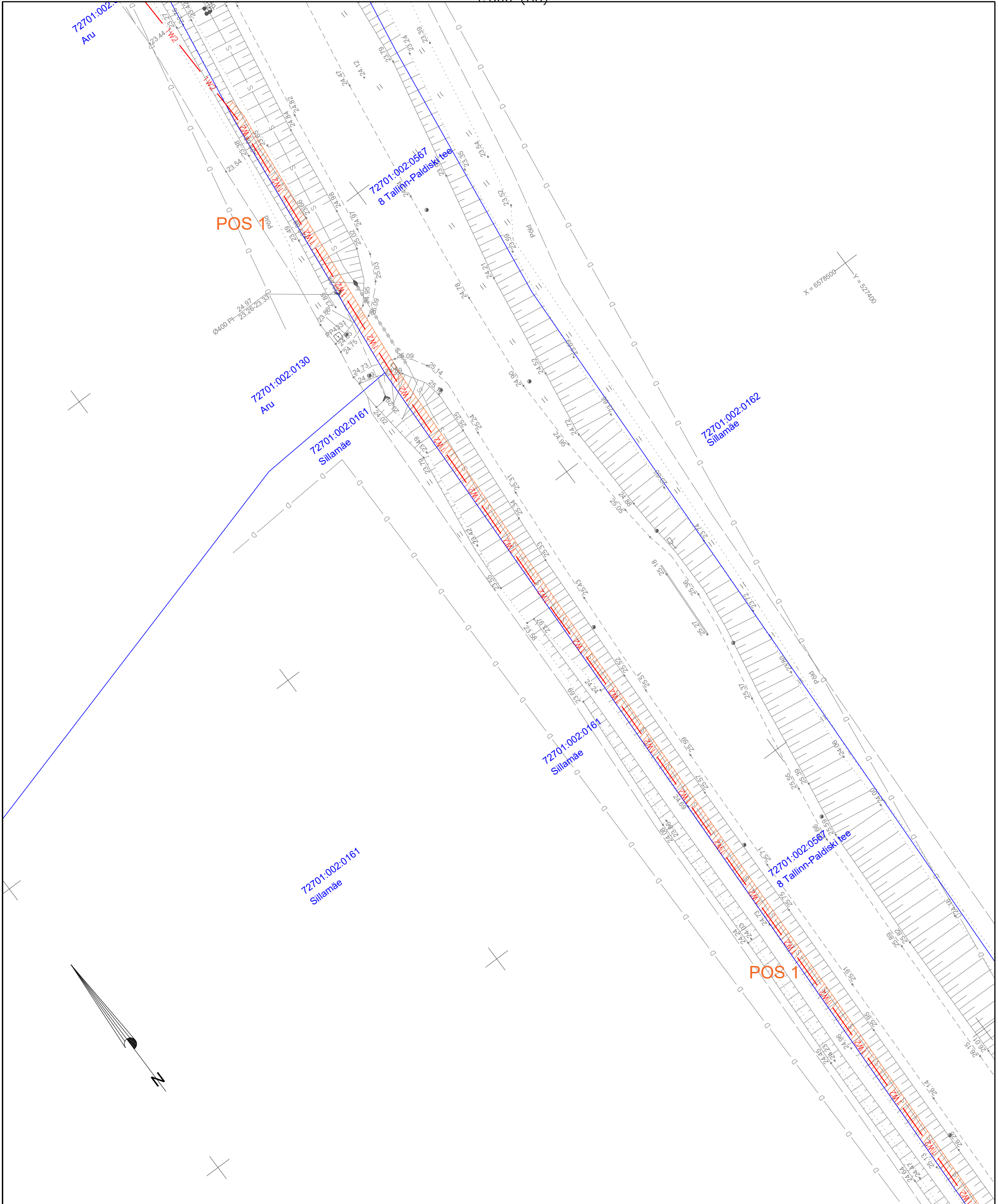
Jrk nr	IKO ala Pos nr (plaanil)	Kinnistu registriosa number	Katastriüksuse tunnus, nimi ja sihtotstarve	Asukohtriigitee (nr ja nimi) suhtes (lõigu algus ja lõpp km);	Ala pindala ruutmeetrites m ²
1	Pos 1.	10186350	72701:002:0567 8 Tallinn–Paldiski tee Transpordimaa	8 Tallinn–Paldiski maantee km 20,45–21,39	1501m ²
2	Pos 2.	10186350	72701:002:0567 8 Tallinn–Paldiski tee Transpordimaa	8 Tallinn–Paldiski maantee km 20,41	52m ²
3	Pos 3.	10186350	72701:002:0567 8 Tallinn–Paldiski tee Transpordimaa	8 Tallinn–Paldiski maantee km 19,78–20,38	993m ²
4	Pos 4.	10186350	72701:002:0567 8 Tallinn–Paldiski tee Transpordimaa	8 Tallinn–Paldiski maantee km 19,22–19,74	927m ²
5	Pos 5.	10186350	72701:002:0567 8 Tallinn–Paldiski tee Transpordimaa	8 Tallinn–Paldiski maantee km 19,15	45m ²

TINGMÄRGID	
	Isikliku kasutusõiguse ala 3518m ²
	Projekteeritud keskpinge maakaabel
	Katastriüksuse piirid

Projekti nimetus ja töö nr : Keila–Tutermaa haja piirkonna keskpingevõrgu parendamine IP4436
 Asukoht: Tutermaa ja Vahi küla Harku vald, Kiia küla Saue vald, Harju maakond
 Kuupäev 15.10.2024

Maakaabelliini kaitsevöönd 1 meeter äärmisest kaablist kummalegi poole.

ASENDIPLAANI KOOSTAS:
 Hardo Aun
 THS Projekt OÜ
 Projektierija
 58009470
 hardo.aun@thsprojekt.com



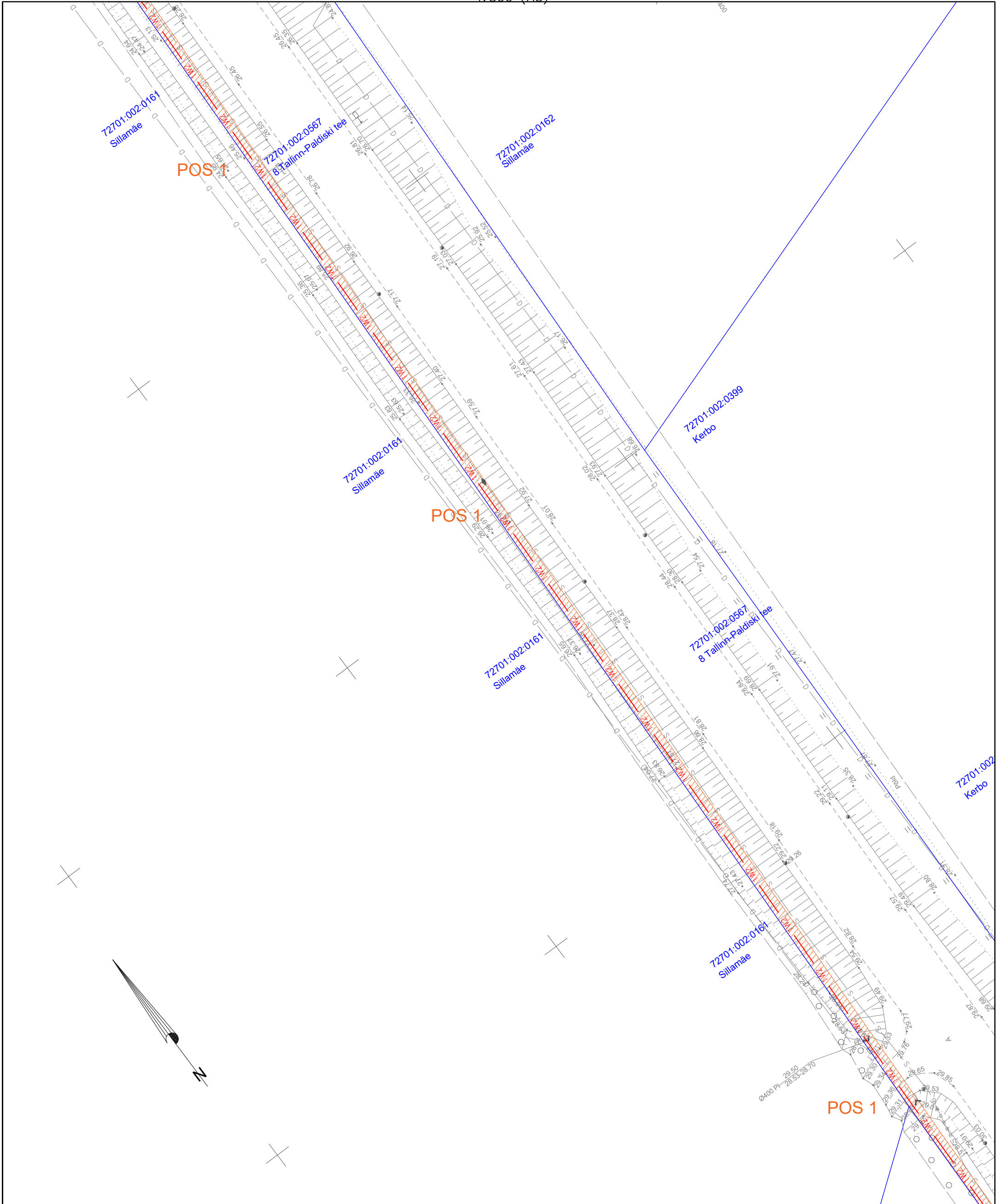
Jrk nr	IKO ala Pos nr (plaanil)	Kinnistu registriosa number	Katastriüksuse tunnus, nimi ja sihtotstarve	Asukohtriigite (nr ja nimi) suhtes (lõigu algus ja lõpp km);	Ala pindala ruutmeetrites m2
1	Pos 1.	10186350	72701:002:0567 8 Tallinn-Paldiski tee Transpordimaa	8 Tallinn-Paldiski maantee km 20,45-21,39	1501m ²
2	Pos 2.	10186350	72701:002:0567 8 Tallinn-Paldiski tee Transpordimaa	8 Tallinn-Paldiski maantee km 20,41	52m ²
3	Pos 3.	10186350	72701:002:0567 8 Tallinn-Paldiski tee Transpordimaa	8 Tallinn-Paldiski maantee km 19,78-20,38	993m ²
4	Pos 4.	10186350	72701:002:0567 8 Tallinn-Paldiski tee Transpordimaa	8 Tallinn-Paldiski maantee km 19,22-19,74	927m ²
5	Pos 5.	10186350	72701:002:0567 8 Tallinn-Paldiski tee Transpordimaa	8 Tallinn-Paldiski maantee km 19,15	45m ²

TINGMÄRGID	
	Isikliku kasutusõiguse ala 3518m ²
	Projekteeritud keskpinge maakaabel
	Katastriüksuse piirid

Projekti nimetus ja töö nr : Keila-Tutermaa haja piirkonna keskpingevõrgu parendamine IP44.36
 Asukoht: Tutermaa ja Vahi küla Harku vald, Kiia küla Saue vald, Harju maakond
 Kuupäev 15.10.2024

Maakaabelliini kaitsevöönd 1 meetri äärmisest kaablist kummalegi poole.

ASENDIPLAANI KOOSTAS:
 Hardo Aun
 THS Projekt OÜ
 Projektiteerija
 58009470
 hardo.aun@thsprojekt.com



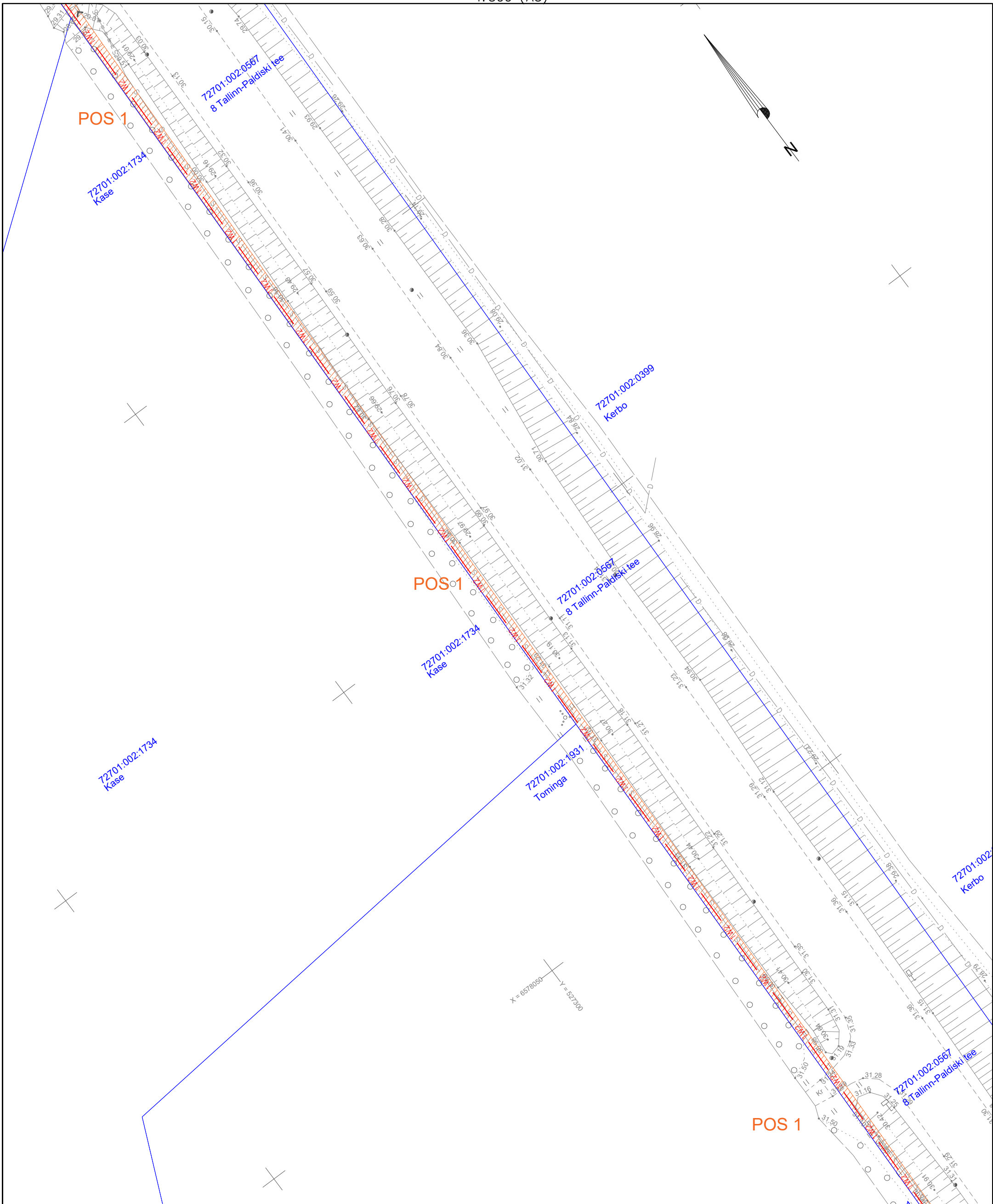
Jrk nr	IKO ala Pos nr (plaanil)	Kinnistu registriosade number	Katastriüksuse tunnus, nimi ja sihtotstarve	Asukoht riigitee (nr ja nimi) suhtes (lõigu algus ja lõpp km);	Ala pindala ruutmeetrites m ²
1	Pos 1.	10186350	72701:002:0567 8 Tallinn–Paldiski tee Transpordimaa	8 Tallinn–Paldiski maantee km 20,45–21,39	1501m ²
2	Pos 2.	10186350	72701:002:0567 8 Tallinn–Paldiski tee Transpordimaa	8 Tallinn–Paldiski maantee km 20,41	52m ²
3	Pos 3.	10186350	72701:002:0567 8 Tallinn–Paldiski tee Transpordimaa	8 Tallinn–Paldiski maantee km 19,78–20,38	993m ²
4	Pos 4.	10186350	72701:002:0567 8 Tallinn–Paldiski tee Transpordimaa	8 Tallinn–Paldiski maantee km 19,22–19,74	927m ²
5	Pos 5.	10186350	72701:002:0567 8 Tallinn–Paldiski tee Transpordimaa	8 Tallinn–Paldiski maantee km 19,15	45m ²

TINGMÄRGID	
	Isikliku kasutusõiguse ala 3518m ²
	Projekteeritud keskpinge maakaabel
	Katastriüksuse piirid

Projekti nimetus ja töö nr : Keila–Tutermaa haja piirkonna keskpingevõrgu parendamine IP4436
 Asukoht: Tutermaa ja Vahi küla Harku vald, Kiia küla Saue vald, Harju maakond
 Kuupäev 15.10.2024

Maakaabelliini kaitsevöönd 1 meetri äärmisest kaablist kummalegi poole.

ASENDIPLAANI KOOSTAS:
 Hardo Aun
 THS Projekt OÜ
 Projektiteerija
 58009470
 hardo.aun@thsprojekt.com



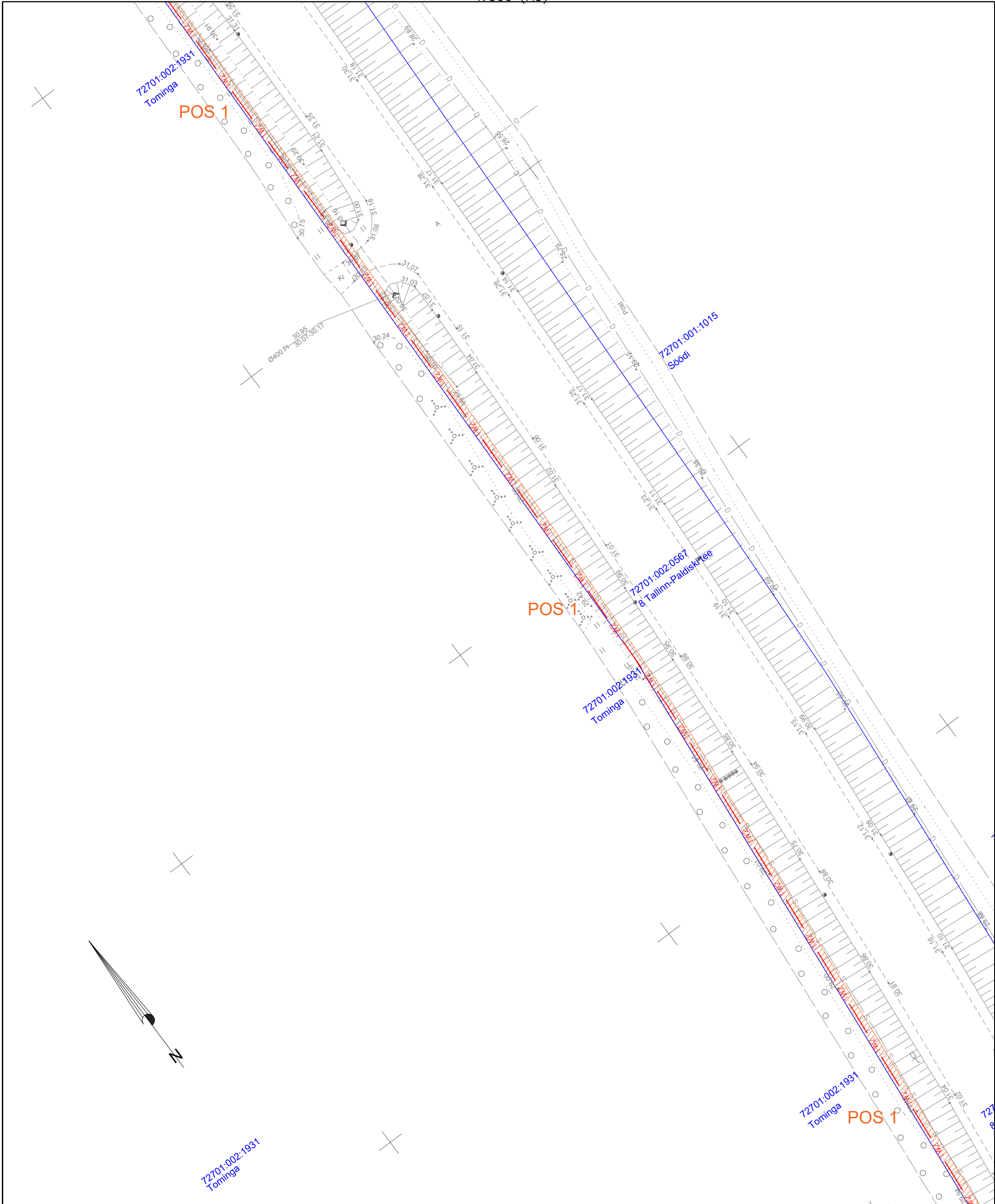
Jrk nr	IKO ala Pos nr (plaanil)	Kinnistu registriosade number	Katastriüksuse tunnus, nimi ja sihtotstarve	Asukohtriigitee (nr ja nimi) suhtes (lõigu algus ja lõpp km);	Ala pindala ruutmeetrites m2
1	Pos 1.	10186350	72701:002:0567 8 Tallinn–Paldiski tee Transpordimaa	8 Tallinn–Paldiski maantee km 20,45–21,39	1501m ²
2	Pos 2.	10186350	72701:002:0567 8 Tallinn–Paldiski tee Transpordimaa	8 Tallinn–Paldiski maantee km 20,41	52m ²
3	Pos 3.	10186350	72701:002:0567 8 Tallinn–Paldiski tee Transpordimaa	8 Tallinn–Paldiski maantee km 19,78–20,38	993m ²
4	Pos 4.	10186350	72701:002:0567 8 Tallinn–Paldiski tee Transpordimaa	8 Tallinn–Paldiski maantee km 19,22–19,74	927m ²
5	Pos 5.	10186350	72701:002:0567 8 Tallinn–Paldiski tee Transpordimaa	8 Tallinn–Paldiski maantee km 19,15	45m ²

TINGMÄRGID	
	Isikliku kasutusõiguse ala 3518m ²
	Projekteeritud keskpinge maakaabel
	Katastriüksuse piirid

Projekti nimetus ja töö nr : Keila–Tutermaa haja piirkonna keskpinge võrgu parendamine IP4436
 Asukoht: Tutermaa ja Vahi küla Harku vald, Kiia küla Saue vald, Harju maakond
 Kuupäev 15.10.2024

Maakaabelliini kaitsevöönd 1 meeter äärmisest kaablist kummalegi poole.

ASENDIPLAANI KOOSTAS:
 Hardo Aun
 THS Projekt OÜ
 Projekteerija
 58009470
 hardo.aun@thsprojekt.com



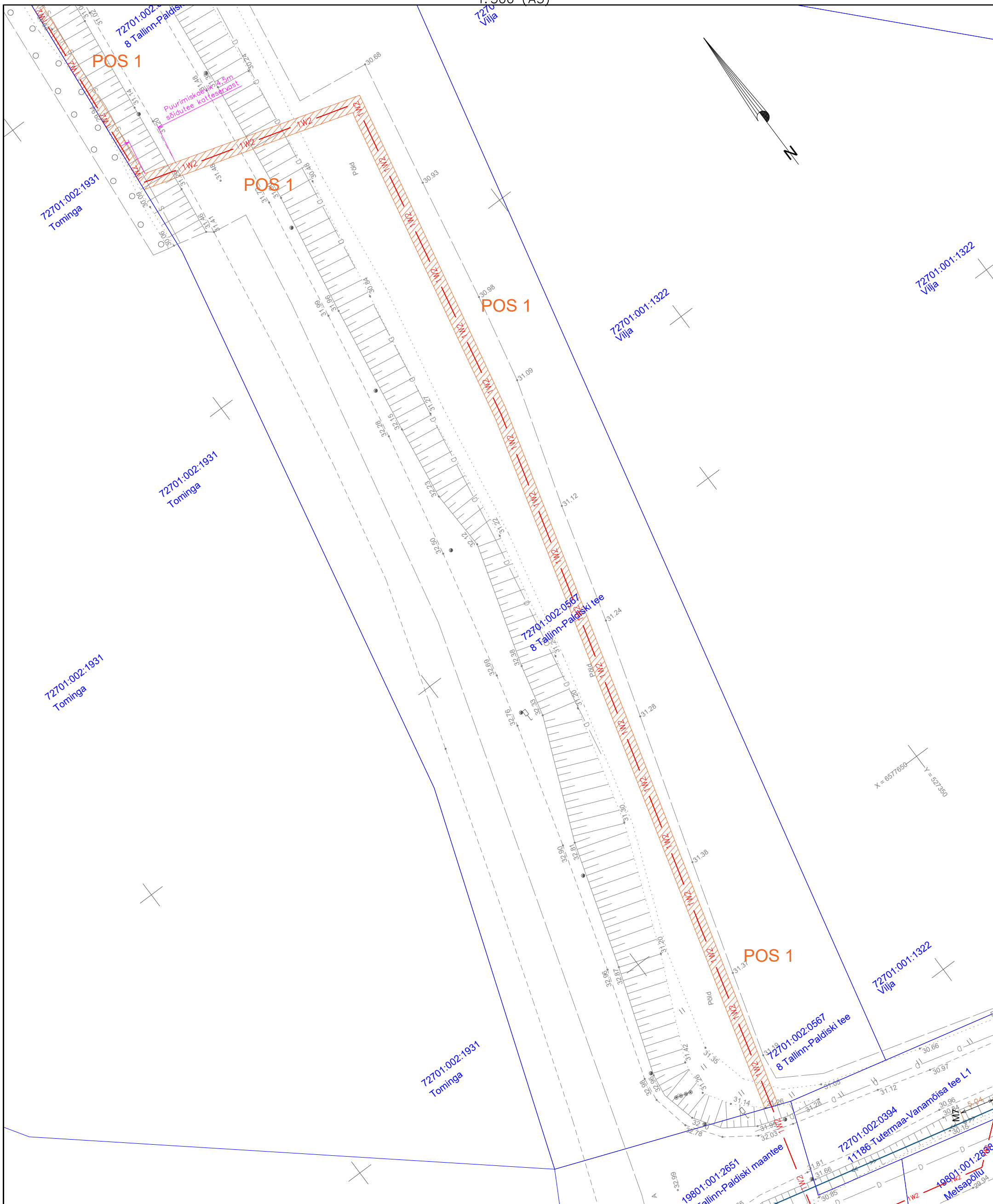
Jrk nr	IKO ala Pos nr (plaanil)	Kinnistu registriosa number	Katastriüksuse tunnus, nimi ja sihtotstarve	Asukohtriigitee (nr ja nimi) suhtes (lõigu algus ja lõpp km);	Ala pindala ruutmeetrites m ²
1	Pos 1.	10186350	72701:002:0567 8 Tallinn–Paldiski tee Transpordimaa	8 Tallinn–Paldiski maantee km 20,45–21,39	1501m ²
2	Pos 2.	10186350	72701:002:0567 8 Tallinn–Paldiski tee Transpordimaa	8 Tallinn–Paldiski maantee km 20,41	52m ²
3	Pos 3.	10186350	72701:002:0567 8 Tallinn–Paldiski tee Transpordimaa	8 Tallinn–Paldiski maantee km 19,78–20,38	993m ²
4	Pos 4.	10186350	72701:002:0567 8 Tallinn–Paldiski tee Transpordimaa	8 Tallinn–Paldiski maantee km 19,22–19,74	927m ²
5	Pos 5.	10186350	72701:002:0567 8 Tallinn–Paldiski tee Transpordimaa	8 Tallinn–Paldiski maantee km 19,15	45m ²

TINGMÄRGID	
	Isikliku kasutusõiguse ala 3518m ²
	Projekteeritud keskpinge maakaabel
	Katastriüksuse piirid

Projekti nimetus ja töö nr : Keila–Tutermaa haja piirkonna keskpingevõrgu parendamine IP4436
 Asukoht: Tutermaa ja Vahi küla Harku vald, Kiia küla Saue vald, Harju maakond
 Kuupäev 15.10.2024

Maakaabelliini kaitsevöönd 1 meeter äärmisest kaablist kummalegi poole.

ASENDIPLAANI KOOSTAS:
 Hardo Aun
 THS Projekt OÜ
 Projektiteerija
 58009470
 hardo.aun@thsprojekt.com



Jrk nr	IKO ala Pos nr (plaanil)	Kinnistu registriosa number	Katastriüksuse tunnus, nimi ja sihtotstarve	Asukohtriigitee (nr ja nimi) suhtes (lõigu algus ja lõpp km);	Ala pindala ruutmeetrites m2
1	Pos 1.	10186350	72701:002:0567 8 Tallinn-Paldiski tee Transpordimaa	8 Tallinn-Paldiski maantee km 20,45-21,39	1501m ²
2	Pos 2.	10186350	72701:002:0567 8 Tallinn-Paldiski tee Transpordimaa	8 Tallinn-Paldiski maantee km 20,41	52m ²
3	Pos 3.	10186350	72701:002:0567 8 Tallinn-Paldiski tee Transpordimaa	8 Tallinn-Paldiski maantee km 19,78-20,38	993m ²
4	Pos 4.	10186350	72701:002:0567 8 Tallinn-Paldiski tee Transpordimaa	8 Tallinn-Paldiski maantee km 19,22-19,74	927m ²
5	Pos 5.	10186350	72701:002:0567 8 Tallinn-Paldiski tee Transpordimaa	8 Tallinn-Paldiski maantee km 19,15	45m ²

TINGMÄRGID	
	Isikliku kasutusõiguse ala 3518m ²
	Projekteeritud keskpinge maakaabel
	Katastriüksuse piirid

Projekti nimetus ja töö nr :Keila-Tutermaa haja piirkonna keskpinge võrgu parendamine IP4436
 Asukoht: Tutermaa ja Vahi küla Harku vald, Kiia küla Saue vald, Harju maakond
 Kuupäev 15.10.2024

Maakaabelliini kaitsevöönd 1 meeter äärmisest kaablist kummalegi poole.

ASENDIPLAANI KOOSTAS:
 Hardo Aun
 THS Projekt OÜ
 Projektööri
 58009470
 hardo.aun@thsprojekt.com