

PLANEERITAVA TEE-ALA PIIR
EHTITATAV MAA-ALA 3634M²
EHTITATAV TEE 129,0M²

KOKKULEPPE PIIR
KAUGUS 20 TASEINAST

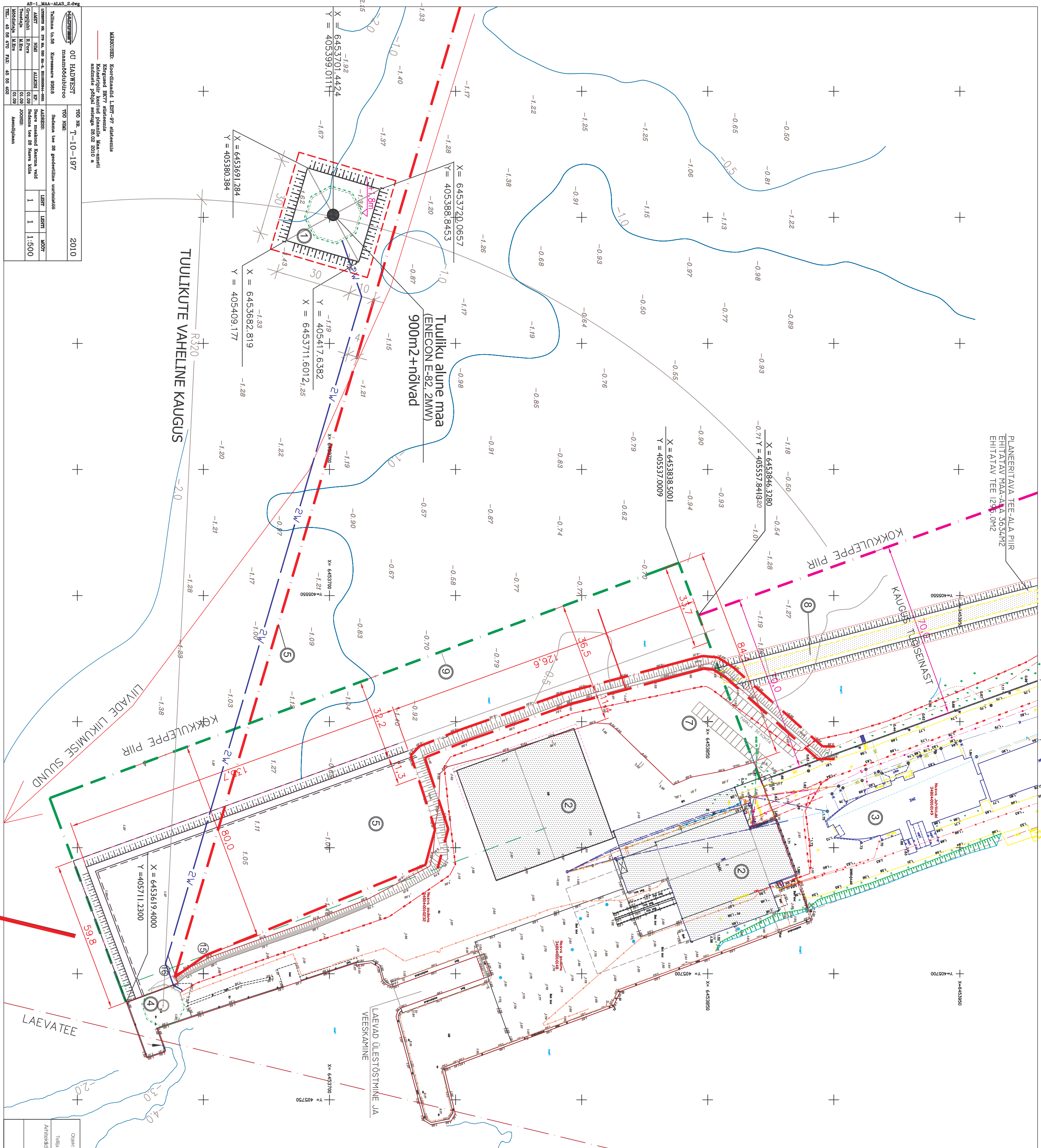
KOKKULEPPE PIIR

X = 6453846,3280
Y = 405557,841820

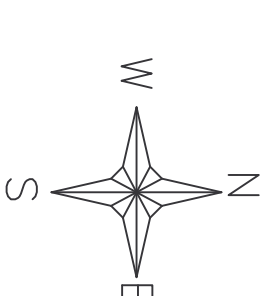
X = 6453838,5001
Y = 405537,0009

Tuuliku alune maa
(ENECON E-82, 2MW)
900m²+rdõlvad

TUULIKUTE VAHELINE KAUGUS
R320



TUULTEROOS



EKSPLIKATSIOON

1. PROJEKTEERITUD TUULIKU MAA-ALA (ENECON E-82 2MW)
2. OLEVAD TOOTMISHOONED
3. OLEEV NASVA JAHTKLUBI
4. OLEEV ELEKTRITUULIK
5. OLEMASOLEVA MAA-AINESE KARJÄÄRI MÄEERALDISE TEENINDUSMAA PIIR
6. PERSPEKTIVNE MAAALA LAENDUS
7. PARKLA 30 AUTOLE
8. PROJEKTEERITUD JUURDEPÄÄSUTEE
9. VAREM KOKKULEPITUD MAA-ALA KASUTUSE PIIR

TINGMÄRGID

- OLEMASOLEVA KARJÄÄRI MÄEERALDISE TEENINDUSMAA PIIR
- MAAPINNA SAMAKÕRGUSJON, M
- KINNISTU PIIR
- PROJEKTEERITAV KABELLIIN
- OLEEV 35-110kV KAABELLIIN
- OLEMASOLEV 0,4kV KAABELLIIN
- TINGMÄRKID PROJEKTEERITAV NÕLV

MÄRKUSED:

1. ANTUD GEOALUST ON TÄIENDATUD ANDMETEGA AKVAATORIUMI KOHTA SADAMMA JAKVAATORIUMI OSAS TOSTAJA GEO S.T. (28.01.2008.A)
2. KARJÄÄRI MÕDDISTUSE TEOSTAS OÜ INSENRIBÜROO STEIGER AJAVAHEMIKUL 10.12.2009. 18-23.02.2010

<p>OU HÄLVESST meestöödudutoo</p>		<p>TÖÖ NR. 1-10-197</p>		<p>2010</p>	
<p>Projekti koostaja: Kõrgendatud haridusega spetsialist</p>	<p>Projekti koostaja: Kõrgendatud haridusega spetsialist</p>	<p>Projekti koostaja: Kõrgendatud haridusega spetsialist</p>	<p>Projekti koostaja: Kõrgendatud haridusega spetsialist</p>	<p>Projekti koostaja: Kõrgendatud haridusega spetsialist</p>	<p>Projekti koostaja: Kõrgendatud haridusega spetsialist</p>
<p>Projekti koostaja: Kõrgendatud haridusega spetsialist</p>	<p>Projekti koostaja: Kõrgendatud haridusega spetsialist</p>	<p>Projekti koostaja: Kõrgendatud haridusega spetsialist</p>	<p>Projekti koostaja: Kõrgendatud haridusega spetsialist</p>	<p>Projekti koostaja: Kõrgendatud haridusega spetsialist</p>	<p>Projekti koostaja: Kõrgendatud haridusega spetsialist</p>
<p>Projekti koostaja: Kõrgendatud haridusega spetsialist</p>	<p>Projekti koostaja: Kõrgendatud haridusega spetsialist</p>	<p>Projekti koostaja: Kõrgendatud haridusega spetsialist</p>	<p>Projekti koostaja: Kõrgendatud haridusega spetsialist</p>	<p>Projekti koostaja: Kõrgendatud haridusega spetsialist</p>	<p>Projekti koostaja: Kõrgendatud haridusega spetsialist</p>
<p>Projekti koostaja: Kõrgendatud haridusega spetsialist</p>	<p>Projekti koostaja: Kõrgendatud haridusega spetsialist</p>	<p>Projekti koostaja: Kõrgendatud haridusega spetsialist</p>	<p>Projekti koostaja: Kõrgendatud haridusega spetsialist</p>	<p>Projekti koostaja: Kõrgendatud haridusega spetsialist</p>	<p>Projekti koostaja: Kõrgendatud haridusega spetsialist</p>

<p>Objekt: BALTIJONORPANTS AS PLANEERITAV TUULIKU MAA-ALA AVAMERKS</p>	<p>Asukoht: Jõhanna nr. AS-1</p>
<p>Tüüp: KAREEMAA, KAARMA VÄLD, NISVA KÜLA</p>	<p>Skala: 1:1000</p>
<p>Arhitekt: BALTIJONORPANTS AS</p>	<p>Lehit: 28.06.11</p>
<p>Kõrvaldaja: Kõrvaldaja</p>	<p>Kuupäev: 28.06.11</p>
<p>Arhitekt: Kõrvaldaja</p>	<p>103 nr. AE 009-2011</p>
<p>Reg. 11412473; nr. EEP001181</p>	<p>T: 5540203; e-mail: komisarov@mail.ee</p>