

SOOJAJUHTIVUS

U = 0,12 [W/m<sup>2</sup>K]

## KATUSLAGI

KL-03

TULEPÜSIVUS

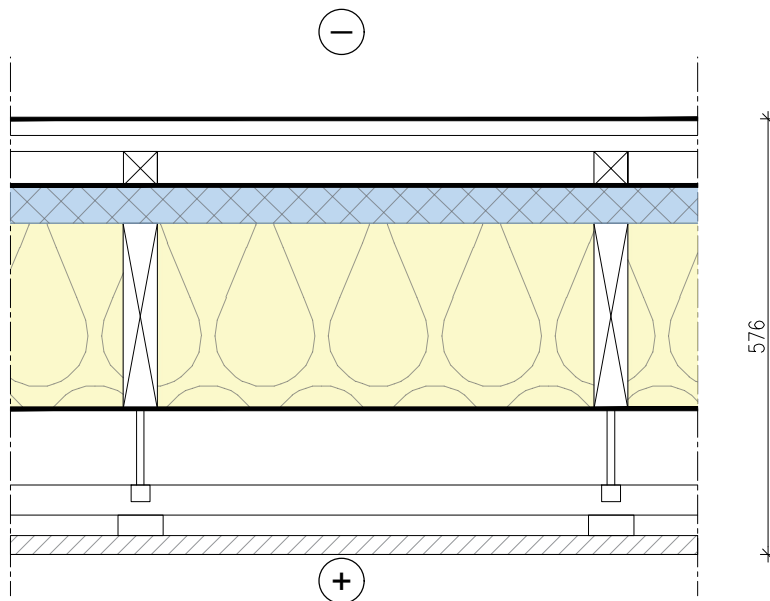
R60

ÕHUMÜRA ISOLATSIOONI INDEKS

-

LÖÖGIMÜRATASEME INDEKS

-



## LAE SISEVIIMISTLUSKIHT

1	2x kipsplaadid 2x12,5 mm	25 mm
2	RIPPLAGI – Kruvidega kandeprofiil UA 50/40/2 ja hoideprofiilidest CD 60/27/06 metallkarkassile.	167 mm
3	Aurutõke	
4	Terastala IPE 240, mille vahel on 45x245 mm puitprussid, sammuga ~600 mm, sõrestiku vahel mineraalvilla plaadid soojuseri juhtivusega $\lambda_D \leq 0,032$ W/mK	245 mm
5	PIR soojustusplaat 50 mm, soojusjuhtivus $\lambda_D = 0,022$ W/mK	50 mm
6	Difuusnealuskate	
7	Tuulutusvahe 45x45 mm, samm 600 mm (alla vnaelutusteip)	45 mm
8	Roovitus 100x21x400 mm	21 mm
9	Niiskuskindel vineer 22 mm	22 mm
10	KATUSEKATE – 2x SBS rullmaterjal 5 mm, EPP 4,0 kg/m <sup>2</sup> +EKP 5,0 kg/m <sup>2</sup>	10 mm

Objekti nimi ja aadress:

**JÄNEDA HOOLDEKODU EHTUSPROJEKT**  
Jäneda külastemaja, Jäneda küla, Tapa vald, Lääne-Virumaa

Joonise pealkiri:

TALVEAIA KATUSE TÕUPLÕIGE KL-02

Joonise nr:

7-09

Mõõtkava:

M 1:10

VHR Projekt OÜ reg. nr 14352576  
Mõra tee 19, Kurepalu küla  
Kastre vald Tartumaa 62113  
Projekteerimine MTR nr EE004122  
vhr.projekt@gmail.com  
+372 5696 4420

Töönumber:

2025/074A

Projekti staadium:

Põhiprojekt

Projekti osa:

AR

Muudatus:

Kuupäev:

12.05.2026

Kontrollis:

V. Schmidt

Joonestas:

H. Kikkas

Muudatuse kuupäev: