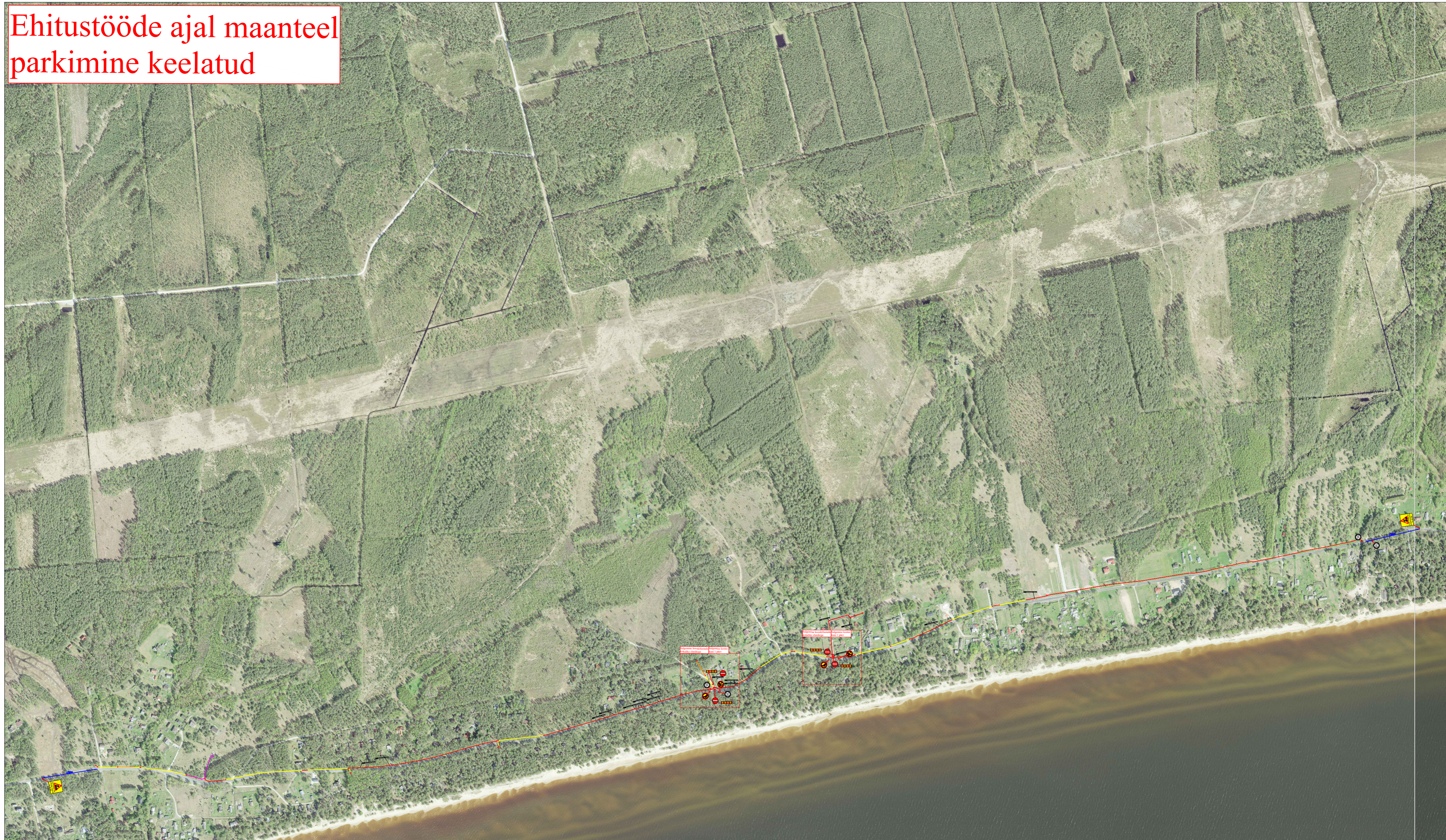


Ehitustööde ajal maanteel parkimine keelatud



Märkused:

1. Muud olemasolevad liiklusmärgid, mis lähevad vastuollu antud ajutise ehitusaegse liiklusskeemiga, tuleb kinni katta.
2. Vajadusel korrigeerida liiklusskeem tööetapil olukorra kohaseks.
3. Vajadusel lisada objektile täiendavaid liiklusmärke.
4. Ajutised ehitusaegsed liiklusmärgid tuleb paigaldada nii, et nad on liiklejale üheselt mõistetavad ja arusaadavad.
5. Tagada kogu ehitustööde vältel ajutiste liiklusmärkide püstiolek ja loetavus.
6. Joonist lugeda märgitud numbrite järgi.

Lisa märkused:

1. Aasta keskmine ööpäevane liiklus 176
Sõidua autod ja pakiautod (%) 87
Veoa autod ja autobussid (%) 8
Autorongid (%) 5
2. Antud asulavälisel lõigul kehtib statsionaarne kiirusepiirang 50 km/h

LEPPEMÄRGID

	Töotsoon		Paigaldatav ajutine liiklusmärk
	Maakaabel		Olemasolev liiklusmärk
	Puurimine kinnisel meetodil		



Tähe põik 8, Kambja vald, Tartu maakond
Telefon: +372 5248 400
E-post: info@lounaliiklus.ee

Koostas: Indrek Vähi

Tellijä: Leonhard Weiss OÜ

Projekti nimetus:
Kauksi fidi 20kV pingete üle viimine
1. osa

Objekti asukoht:
Tee nr 13111 Kauksi-Vasknarva km
6,2-9,8

Joonis: **Ajutine liikluskorraldusskeem**

Kuupäev
29.04.2026

Töö nr:
112/26

Joonis nr :
1 - (3)

Mõõtkaava

Ehitustööde ajal maanteel parkimine keelatud



Märkused:

- Muud olemasolevad liiklusmärgid, mis lähevad vastuollu antud ajutise ehitusaegse liiklusskeemiga, tuleb kinni katta.
- Vajadusel korrigeerida liiklusskeem tööetapil olukorra kohaseks.
- Vajadusel lisada objektile täiendavaid liiklusmärke.
- Ajutised ehitusaegsed liiklusmärgid tuleb paigaldada nii, et nad on liiklejale üheselt mõistetavad ja arusaadavad.
- Tagada kogu ehitustööde vältel ajutiste liiklusmärkide püstitolek ja loetavus.
- Joonist lugeda märgitud numbrite järgi.

Lisa märkused:

- Aasta keskmine ööpäevane liiklus 176
Sõiduaudod ja pakiaudod (%) 87
Veoaudod ja autobussid (%) 8
Autorongid (%) 5
- Antud asulavälisel lõigul kehtib statsionaarne kiirusepiirang 50 km/h

LEPPEMÄRGID

	Töötsoon		Paigaldatav ajutine liiklusmärk
	Maakaabel		Olemasolev liiklusmärk
	Puurimine kinnisel meetodil		



Tähe põik 8, Kambja vald, Tartu maakond
Telefon: +372 5248 400
E-post: info@lounaliiklus.ee

Koostas: Indrek Vähi

Tellijä: Leonhard Weiss OÜ

Projekti nimetus:
Kauksi fidri 20kV pingete üle viimine
1. osa

Objekti asukoht:
Tee nr 13111 Kauksi-Vasknarva km
6,2-9,8

Joonis: **Ajutine liikluskorraldusskeem**

Kuupäev
29.04.2026

Töö nr:
112/26

Joonis nr :
2 - (3)

Mõõtkaava

Ehitustööde ajal maanteel parkimine keelatud



Märkused:

1. Muud olemasolevad liiklusmärgid, mis lähevad vastuollu antud ajutise ehitusaegse liiklusskeemiga, tuleb kinni katta.
2. Vajadusel korrigeerida liiklusskeem tööetapi olukorra kohaseks.
3. Vajadusel lisada objektile täiendavaid liiklusmärke.
4. Ajutised ehitusaegsed liiklusmärgid tuleb paigaldada nii, et nad on liiklejale üheselt mõistetavad ja arusaadavad.
5. Tagada kogu ehitustööde vältel ajutiste liiklusmärkide püstiolek ja loetavus.
6. Joonist lugeda märgitud numbrite järgi.

Lisa märkused:

1. Aasta keskmine ööpäevane liiklus 176
Sõiduaudod ja pakiaudod (%) 87
Veoaudod ja autobussid (%) 8
Autorongid (%) 5
2. Antud asulavälisel lõigul kehtib statsionaarne kiirusepiirang 50 km/h

LEPPEMÄRGID

	Töotsoon		Paigaldatav ajutine liiklusmärk
	Maakaabel		Olemasolev liiklusmärk
	Puurimine kinnisel meetodil		



Tähe põik 8, Kambja vald, Tartu maakond
Telefon: +372 5248 400
E-post: info@lounaliiklus.ee

Koostas: Indrek Vähi

Tellija: Leonhard Weiss OÜ

Projekti nimetus:
Kauksi fidri 20kV pingete üle viimine
1. osa

Objekti asukoht:
Tee nr 13111 Kauksi-Vasknarva km
6,2-9,8

Joonis: **Ajutine liikluskorraldusskeem**

Kuupäev
29.04.2026

Töö nr: 112/26

Joonis nr :
3 - (3)

Mõotkava