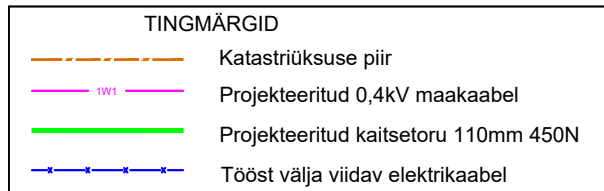



**Märkused:**

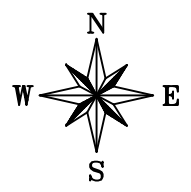
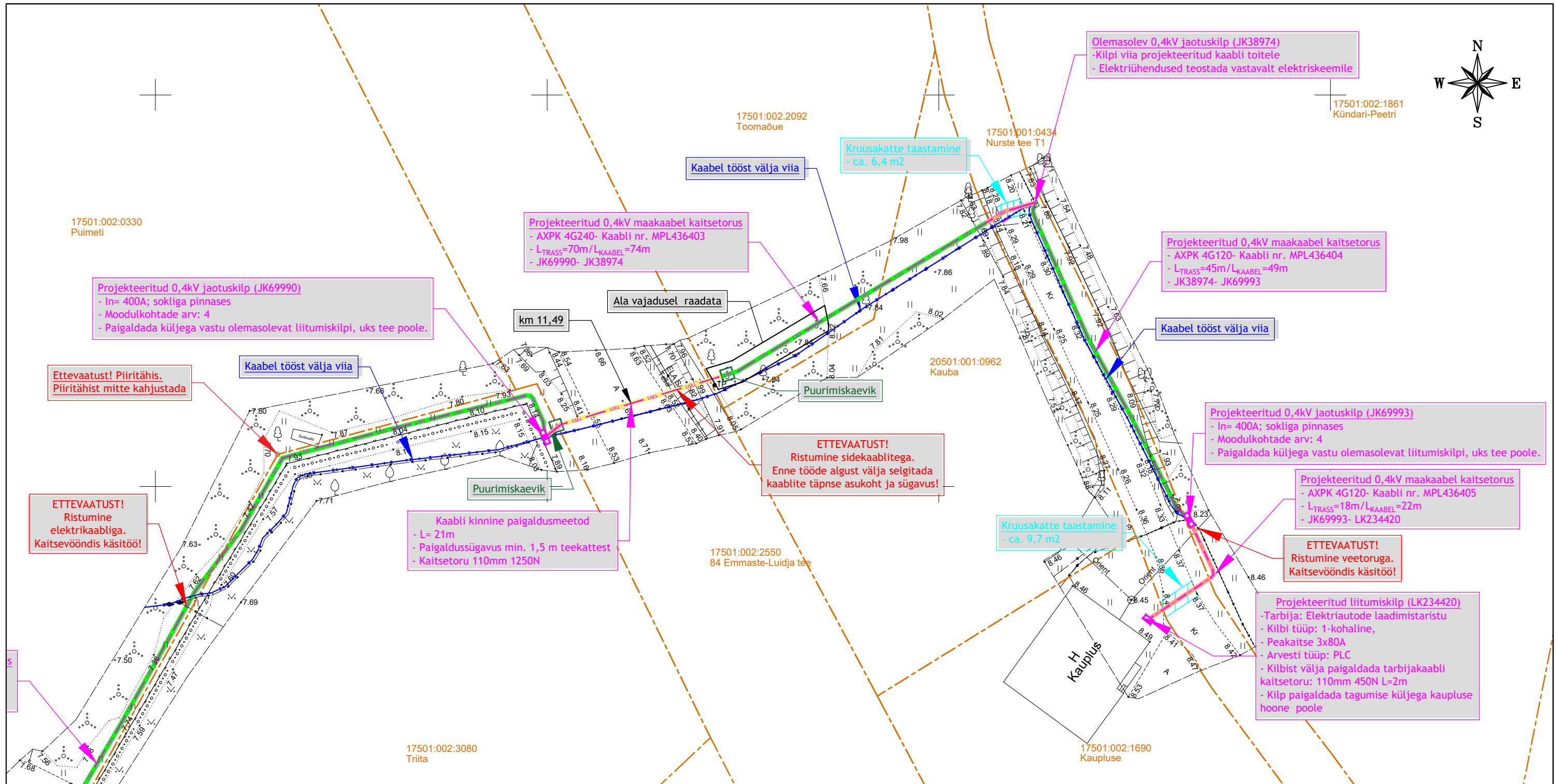
- Katted taastada vastavalt Majandus- ja kommunikatsiooniministri 03.08.2015 määrusele nr.101 "Tee ja teetööde kvaliteedinõuded".
- Kaabli paigaldamisel jälgida standardi ning tootja poolt lubatud painderaadiuseid, tõmbejõudusid ja teisi paigaldustingimusi.
- Sõiduteede mahasõiduteede või parklate alla jäävad kaablid paigaldada täiendavalt 750N tugevusega kaitsetorusse ning vähemalt 1,0m allapoole ümbritsevast teepinnast. Haljasala all peab kaabel jääma vähemalt 0,7m sügavusele.. Kui kaabli paigaldamiseks kasutatakse kinnisel meetodil sundpuurmist siis peab kasutama kaitsetoru 1250N. Kui kaabel paigaldatakse paepinnasesse, siis peab paigaldussügavus olema vähemalt 0,6m ja süüvitatud pae sisse ning kaabel tuleb paigaldada täiendavalt 750N tugevusega kaitsetorusse.
- Liivapadi kivises pinnases või kui kaevikupõhi jäetakse tasandamata.
- Tagasitõstmisel pinnas tihendada.
- Puudest ligemal kui 2m või teiste kommunikatsioonide kaitsetsoonis (2m) kaevetööd teostada käsitsi.
- Pärast töid taastada pinnase ja teede endine olukord ning korrastada ehitusjäljed (k.a. pinnasalad, kus pole eraldi taastamise viirust).

**MÄRKUSED 2:**

- Enne tööde alustamist kutsuda kohale Enefit OÜ ja teiste kommunikatsioonide esindajad ning määrata ristuvate trasside täpsed asukohad ja sügavused.
- Käesolevat joonist käsitleda lahutamatu osana projektdokumentatsiooni teiste jooniste ning projekti seletuskirjaga.
- Töödel järgida Enefit OÜ ja valmistajatehaste kehtivaid nõudeid (sh 0,4...20kV Võrgustandard).
- Arvestada kooskõlastuste tingimustega.



Muudatuse nr	Kuupäev	Projekteerija	Vastutav spetsialist	Selgitus	
<p>Projekteerija</p>  <p><b>Keskonnaprojekt</b> ENGINEERING &amp; CONSULTATIONS</p> <p>OÜ KESKKONNAPROJEKT A: Ringtee 12, 51013 Tartu T: +372 7305 060 E: kp@keskkonnaprojekt.ee MTR reg nr EL10769210-0001</p>					
Töö nimetus			Töö tellija		
Kaupluse Nurste küla Hiiumaa			Elektrilevi OÜ		
Joonise nimetus			Töö väljaandmise aeg		
Asendiplaan			13.01.2025		
			Joonise digiaadress		
			LC3183_TP_EL-4-01_Asendiplaan		
Kontrollis		Allkiri	Objekti aadress	Projekti staadium	Töö number
M. Uiboupin		/allkirjastatud digitaalselt/	Kaupluse, Nurste küla, Hiiumaa vald, Hiiu maakond	Täpne	LC3183
Projekteeris		Allkiri	Möötkava	Joonise number	
K. Loite		/allkirjastatud digitaalselt/	1:500	EL-4-01	



- Märkused:**
- Katted taastada vastavalt Majandus- ja kommunikatsiooniministri 03.08.2015 määrusele nr.101 "Tee ja teetööde kvaliteedinõuded".
  - Kaabli paigaldamisel järgida standardi ning tootja poolt lubatud painderaadiuseid, tõmbejõudusid ja teisi paigaldustingimusi.
  - Sõiduteede mahasõiduteede või parklate alla jäävad kaablid paigaldada täiendavalt 750N tugevusega kaitsetorusse ning vähemalt 1,0m allapoole ümbritsevast teepinnast. Haljasala all peab kaabel jääma vähemalt 0,7m sügavusele.. Kui kaabli paigaldamiseks kasutatakse kinnisel meetodil sundpuurmist siis peab kasutama kaitsetoru 1250N. Kui kaabel paigaldatakse paepinnasesse, siis peab paigaldussügavus olema vähemalt 0,6m ja süvistatud pae sisse ning kaabel tuleb paigaldada täiendavalt 750N tugevusega kaitsetorusse.
  - Liivapadi kivises pinnases või kui kaevikupõhi jäetakse tasandamata.
  - Tagasitõmmisel pinnas tihendada.
  - Puudest ligemal kui 2m või teiste kommunikatsioonide kaitsetsoonis (2m) kaevetööd teostada käsitsi.
  - Pärast töid taastada pinnase ja teede endine olukord ning korrastada ehitusjälgjed (k.a. pinnasalad, kus pole eraldi taastamise viirust).
- MÄRKUSED 2:**
- Enne tööde alustamist kutsuda kohale Enefit OÜ ja teiste kommunikatsioonide esindajad ning määrata ristuvate trasside täpsed asukohad ja sügavused.
  - Käesolevat joonist käsitleda lahutamatu osana projektdokumentatsiooni teiste jooniste ning projekti seletuskirjaga.
  - Töödel järgida Enefit OÜ ja valmistajatehaste kehtivaid nõudeid (sh 0,4...20kV Võrgustandard).
  - Arvestada kooskõlastuste tingimustega.

TINGMÄRGID	
	Katastriüksuse piir
	Projekteeritud 0,4kV maakaabel
	Projekteeritud tarbijakaabli reservtoru
	Projekteeritud kaabli kinnine paigaldusmeetod
	Projekteeritud kaitsetoru 110mm 450N
	Projekteeritud kaitsetoru 110mm 750N
	Tööst välja viidav elekrikaabel
	Projekteeritud liitumiskilp
	Projekteeritud jaotuskilp
	Projekteeritud puurimiskaevik
	Kruusakatte taastamine
	Raadatav ala

Muudatuse nr	Kuupäev	Projekteerija	Vastutav spetsialist	Selgitus
Projekteerija		Töö nimetus		Töö tellija
<b>Keskonnaprojekt</b> ENGINEERING & CONSULTATIONS  OÜ KESKKONNAPROJEKT A: Ringtee 12, 51013 Tartu T: +372 7305 060 E: kp@keskkonnaprojekt.ee MTR reg nr EL10769210-0001		<b>Kaupluse Nurste küla Hiiumaa</b>		<b>Elektrilevi OÜ</b>
Kontrollis		Joonise nimetus		Töö väljaandmise aeg
<b>M. Uiboupin</b>		<b>Asendiplaan</b>		<b>13.01.2025</b>
Projekteeris		Objekti aadress		Töö staadium
<b>K. Loite</b>		<b>Kaupluse, Nurste küla, Hiiumaa vald, Hiiumaa maakond</b>		<b>LC3183</b>
		Mõõtkava		Joonise number
		<b>1:500</b>		<b>EL-4-01</b>