

SOOJAJUHTIVUS

 $U_c > 0,20 \text{ [W/m}^2\text{K]}$

VÄLISSEIN

VS-03

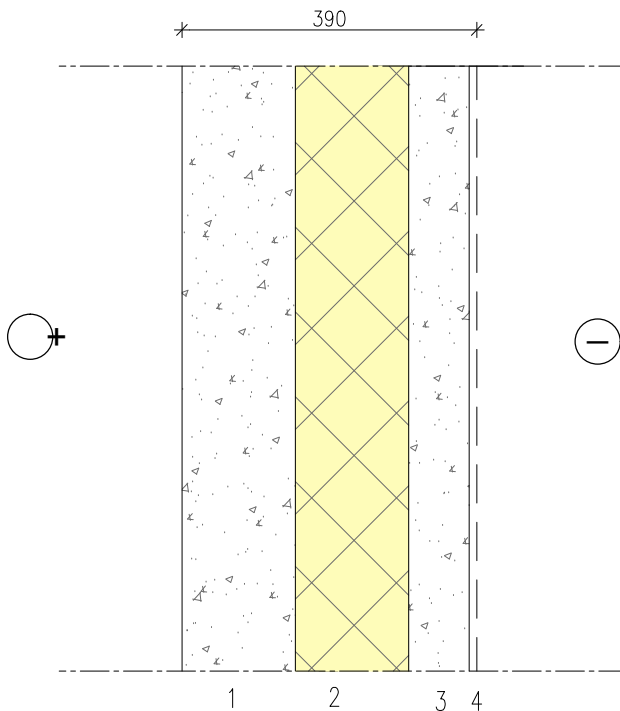
TULEPÜSIVUS

ÕHUMÜRA ISOLATSIOONI INDEKS

 $R'w \geq 55 \text{ [dB]}$

LÕÖGIMÜRATASEME INDEKS

-



SANDWICH BEOONPANEEL :

| | | |
|---|---|--------|
| 1 | Raudbetoon | 150 mm |
| 2 | PIR soojustusplaat $\lambda_D=0,022 \text{ W/mK}$. | 150 mm |
| 3 | Raudbetoon | 80 mm |

Objekti nimi ja aadress:

JÄNEDA HOOLDEKODU EHTUSPROJEKT
 Jäneda külastemaja, Jäneda küla, Tapa vald, Lääne-Virumaa

Joonise pealkiri:

VÄLISSEINA TÕUPLÕIGE VS-03

Joonise nr:

7-04

Mõõtkava:

M 1:10

VHR Projekt OÜ reg. nr 14352576
 Mõra tee 19, Kurepalu küla
 Kastre vald Tartumaa 62113
 Projekteerimine MTR nr EE004122
 vhr.projekt@gmail.com
 +372 5696 4420

Töönumber:

2025/074A

Projekti staadium:

Põhiprojekt

Projekti osa:

AR

Muudatus:

Kuupäev:

12.05.2026

Kontrollis:

V. Schmidt

Joonestas:

H. Kikkas

Muudatuse kuupäev: