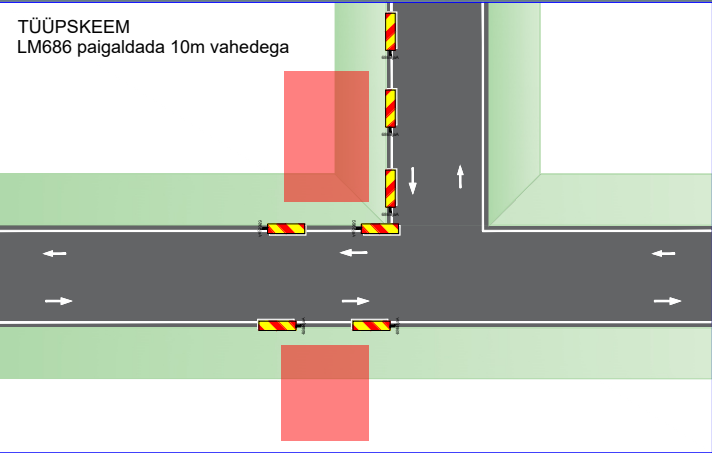
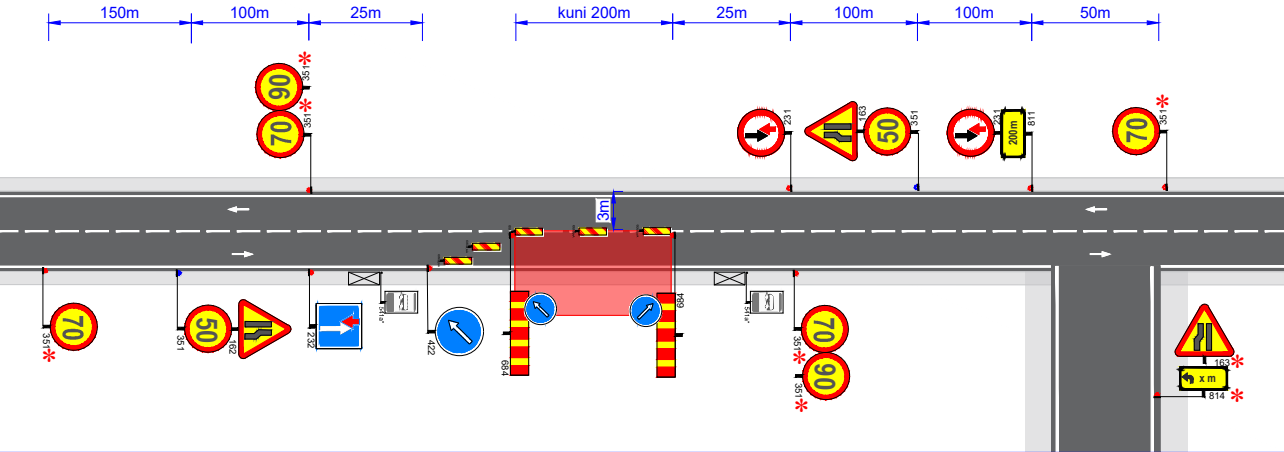
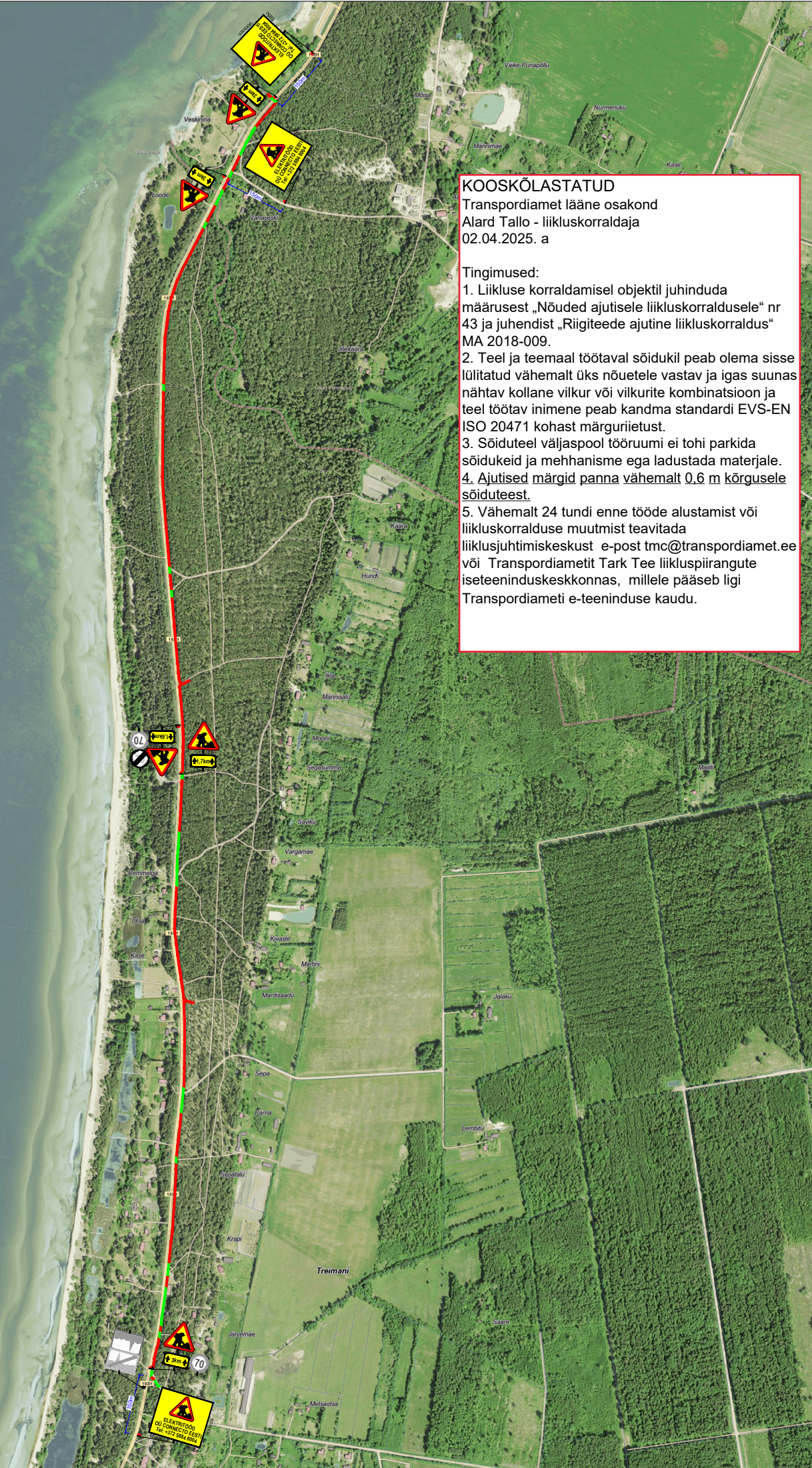


TÜÜPSKEEM

LM 686 sammuga 10m



	Toode	Kogus
	158	5
	595c	3
	821	5
	Post 1.5m	8



KOOSKÖLASTATUD

Transpordiamet lääne osakond
Alard Tallo - liikluskorraldaja
02.04.2025. a

Tingimused:

- Liikluse korraldamisel objektil juhinduda määrusest „Nõuded ajutisele liikluskorraldusele“ nr 43 ja juhendist „Riigiteede ajutine liikluskorraldus“ MA 2018-009.
- Teel ja teemaal töötaval sõidukil peab olema sisse lülitatud vähemalt üks nõuetele vastav ja igas suunas nähtav kollane vilkur või vilkurite kombinatsioon ja teel töötav inimene peab kandma standardi EVS-EN ISO 20471 kohast märguriietust.
- Sõiduteel väljaspool tööruumi ei tohi parkida sõidukeid ja mehhanisme ega ladustada materjale.
- Ajutised märgid panna vähemalt 0,6 m kõrgusele sõiduteest.
- Vähemalt 24 tundi enne tööde alustamist või liikluskorralduse muutmist teavitada liiklusjuhtimiskeskust e-post tmc@transpordiamet.ee või Transpordiametit Tark Tee liikluspiirangute iseteeninduskeskkonnas, millele pääseb ligi Transpordiameti e-teeninduse kaudu.



Ramudden OÜ, Reg. kood 12969700
Artelli 16/18, Tallinn.
Telefon: +372 622 9530 E-post:info@ramudden.ee

Projekti nimetus:
Häädemeeste - lkla fiidri parendamine
I etapp

Joonise nimetus:
Ajutine liikluskorraldus

Objekti asukoht:
Riigitee 19331 km 21.35 - 24.78,
Treimani küla, Häädemeeste vald,
Pärnu maakond

- Märkused:
- AKÖL: 295 sõidukit ööpäevas, 94% sõiduautod.
 - Avatud kaevik piirata piirdeaiaga.

Kuupäev	Töö nr.	Joonise nr.
02.04.2025	RLL250331-1	1

Tellija	OÜ CONNECTO EESTI Ain Orula, +372 5884 8004, ain.orula@connecto.ee
---------	--

Cad proj.	L.Taluste, Tel: +372 5884 5450
Kutsetunnistus nr. 193489 T. Rämmel Tegevusluba nr ELK000084	

TINGMÄRGID:

- Töötsoon
- Töötsoon: kinnine meetod
- Ajutine liiklusmärk
- Ajutine liiklusmärgi post
- Ol.olev liiklusmärk
- Ol.oleva liiklusmärgi post
- Ajutine liiklusmärk vajadusel