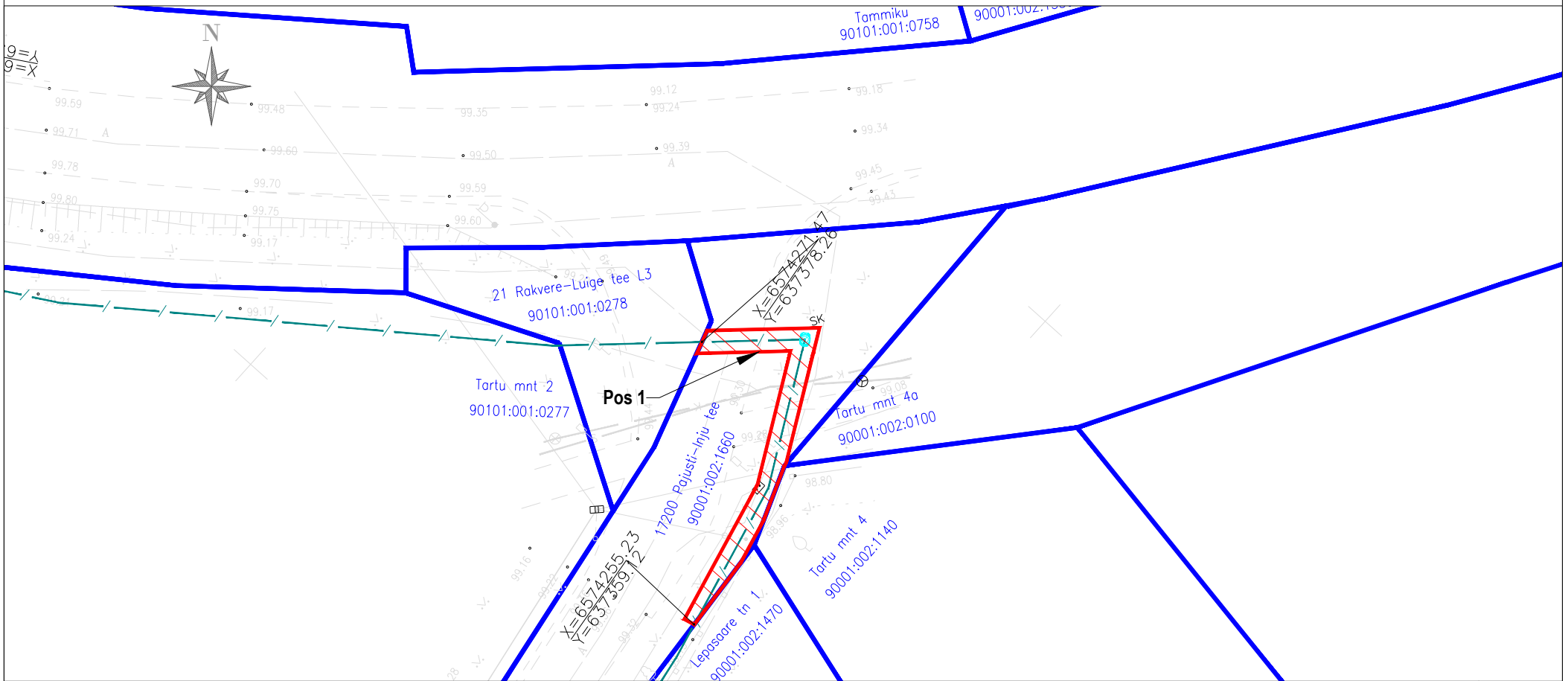






Kinnistu isikliku kasutusõiguse seadmise plaan

Leht: 1/2
Mõõtkava 1:500



Jrk nr	IKÕ ala Pos nr (plaanil)	Kinnistu registriosa number	Katastriüksuse tunnus, nimi ja sihtotstarve:	Asukoht riigitee (nr ja nimi) suhtes (lõigu algus ja lõpp km):	Ala pindala ruutmeetrites m ²
1.	Pos 1	8878150	90001:002:1660; 17200 Pajusti-Inju tee; transpordimaa	17200 Pajusti-Inju tee km 0,02- 0,05	69 m ²

	Kasutusõiguse ala
	Katastriüksuse piir
	sidetoru
	Projekteeritud sidekaev (Vesimontor- KKS-2)

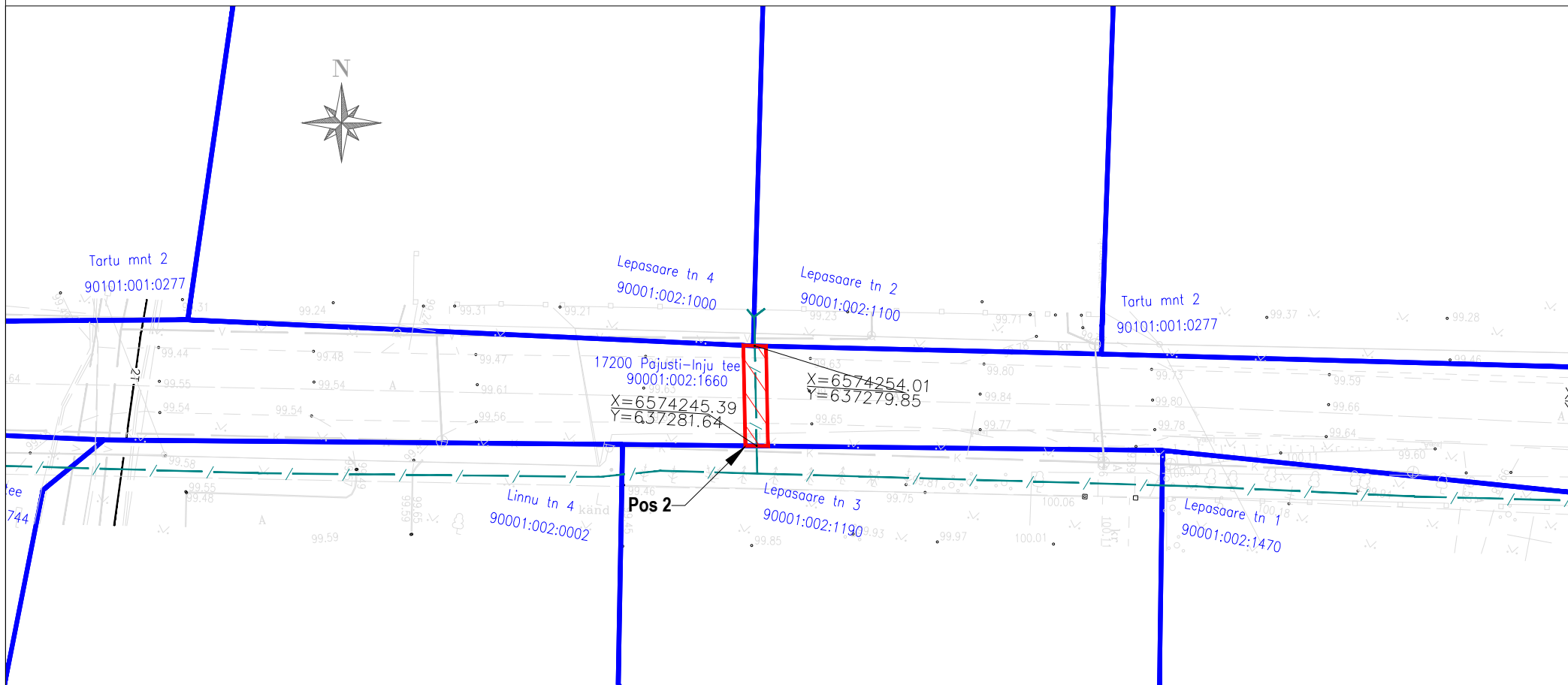
Elektripaigaldise kaitsevöönd: Piki sidekaablit kulgev ala, mida mõlemalt poolt piiravad liini äärmistest kaablitest 1 meetri kaugusel paiknevad mõttelised vertikaaltasandid.

Sidetoru pikkus maa-alal: 37 m

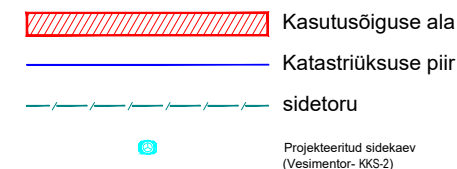
Projekti nimi: "Kakkumäe, Viru-Jaagupi, Pajusti optiline side"
 Objekti asukoht: Kakumäe küla, Viru-Jaagupi alevik, Pajusti alevik, Vinni vald, Lääne-Viru maakond
 Projekti number: 23023
 Plaani koostaja: Silver Knäzev
 Kuupäev: 21.04.2024

Kinnistu isikliku kasutusõiguse seadmise plaan

Leht: 2/2
Möötkava 1:500



Jrk nr	IKÕ ala Pos nr (plaanil)	Kinnistu registriosa number	Katastriüksuse tunnus, nimi ja sihtotstarve:	Asukoht riigitee (nr ja nimi) suhtes (lõigu algus ja lõpp km):	Ala pindala ruutmeetrites m ²
2.	Pos 2	8878150	90001:002:1660; 17200 Pajusti-Inju tee; transpordimaa	17200 Pajusti-Inju tee km 0,12	18 m ²



Elektripaigaldise kaitsevöönd: Piki sidekaablit kulgev ala, mida mõlemalt poolt piiravad liini äärmistest kaablitest 1 meetri kaugusel paiknevad mõttelised vertikaaltasandid.

Sidetoru pikkus maa-alal: 9 m

Projekti nimi: "Kakkumäe, Viru-Jaagupi, Pajusti optiline side"
 Objekti asukoht: Kakumäe küla, Viru-Jaagupi alevik, Pajusti alevik, Vinni vald, Lääne-Viru maakond
 Projekti number: 23023
 Plaani koostaja: Silver Knäzev
 Kuupäev: 21.04.2024