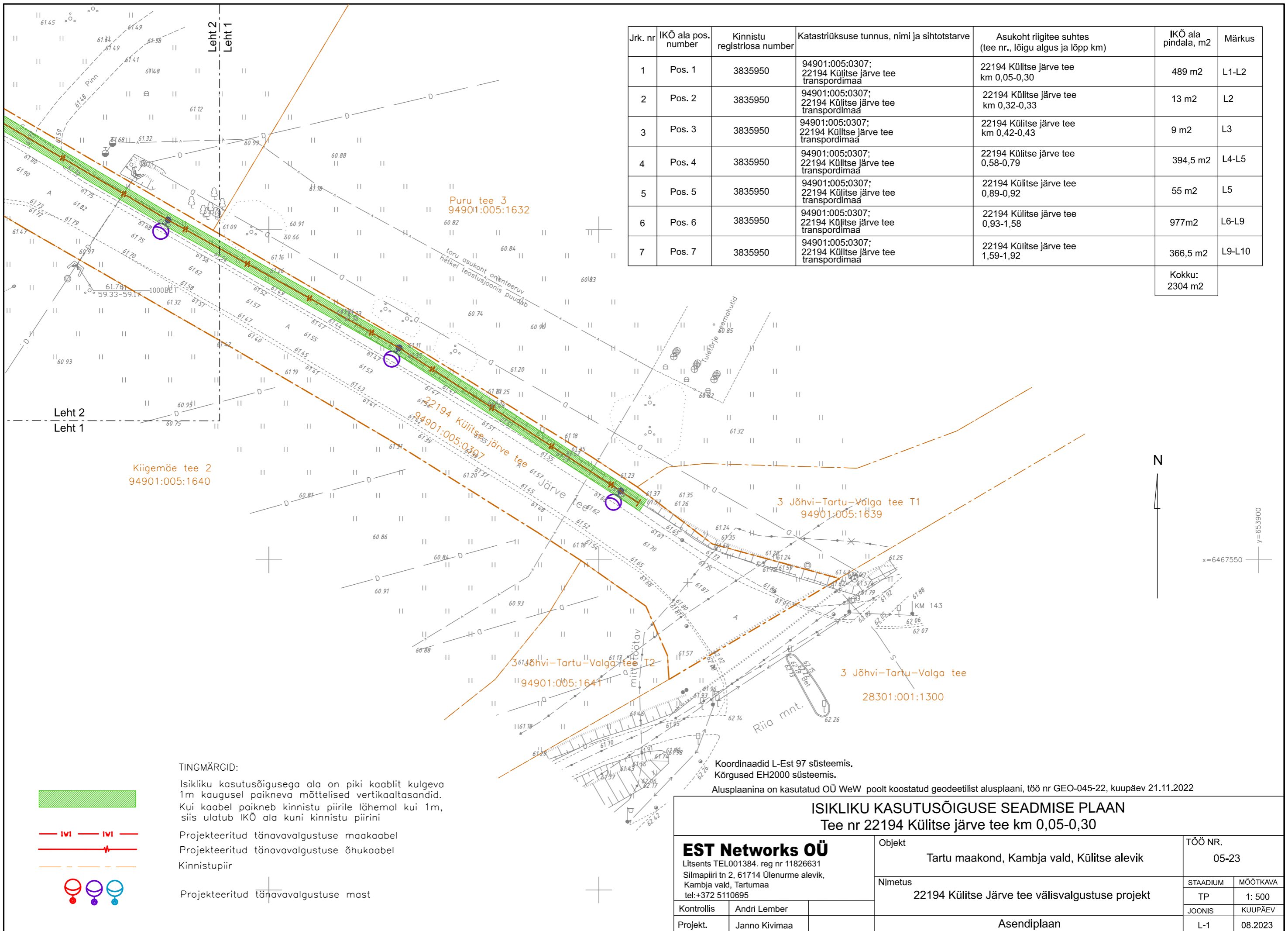


Jrk. nr	IKÖ ala pos. number	Kinnistu registriosa number	Katastriüksuse tunnus, nimi ja sihtotstarve	Asukoht riigitee suhtes (tee nr., lõigu algus ja lõpp km)	IKÖ ala pindala, m2	Märkus
1	Pos. 1	3835950	94901:005:0307; 22194 Külitse järve tee transpordimaa	22194 Külitse järve tee km 0,05-0,30	489 m2	L1-L2
2	Pos. 2	3835950	94901:005:0307; 22194 Külitse järve tee transpordimaa	22194 Külitse järve tee km 0,32-0,33	13 m2	L2
3	Pos. 3	3835950	94901:005:0307; 22194 Külitse järve tee transpordimaa	22194 Külitse järve tee km 0,42-0,43	9 m2	L3
4	Pos. 4	3835950	94901:005:0307; 22194 Külitse järve tee transpordimaa	22194 Külitse järve tee 0,58-0,79	394,5 m2	L4-L5
5	Pos. 5	3835950	94901:005:0307; 22194 Külitse järve tee transpordimaa	22194 Külitse järve tee 0,89-0,92	55 m2	L5
6	Pos. 6	3835950	94901:005:0307; 22194 Külitse järve tee transpordimaa	22194 Külitse järve tee 0,93-1,58	977m2	L6-L9
7	Pos. 7	3835950	94901:005:0307; 22194 Külitse järve tee transpordimaa	22194 Külitse järve tee 1,59-1,92	366,5 m2	L9-L10
					Kokku: 2304 m2	



TINGMÄRGID:

Isikliku kasutusõigusega ala on piki kaablit kulgeva 1m kaugusel paikneva mõttelised vertikaaltasandid. Kui kaabel paikneb kinnistu piirile lähemal kui 1m, siis ulatub IKÖ ala kuni kinnistu piirini



Projekteeritud tänavavalgustuse maakaabel
Projekteeritud tänavavalgustuse õhukaabel
Kinnistupiir

Projekteeritud tänavavalgustuse mast

Koordinaadid L-Est 97 süsteemis.
Kõrgused EH2000 süsteemis.

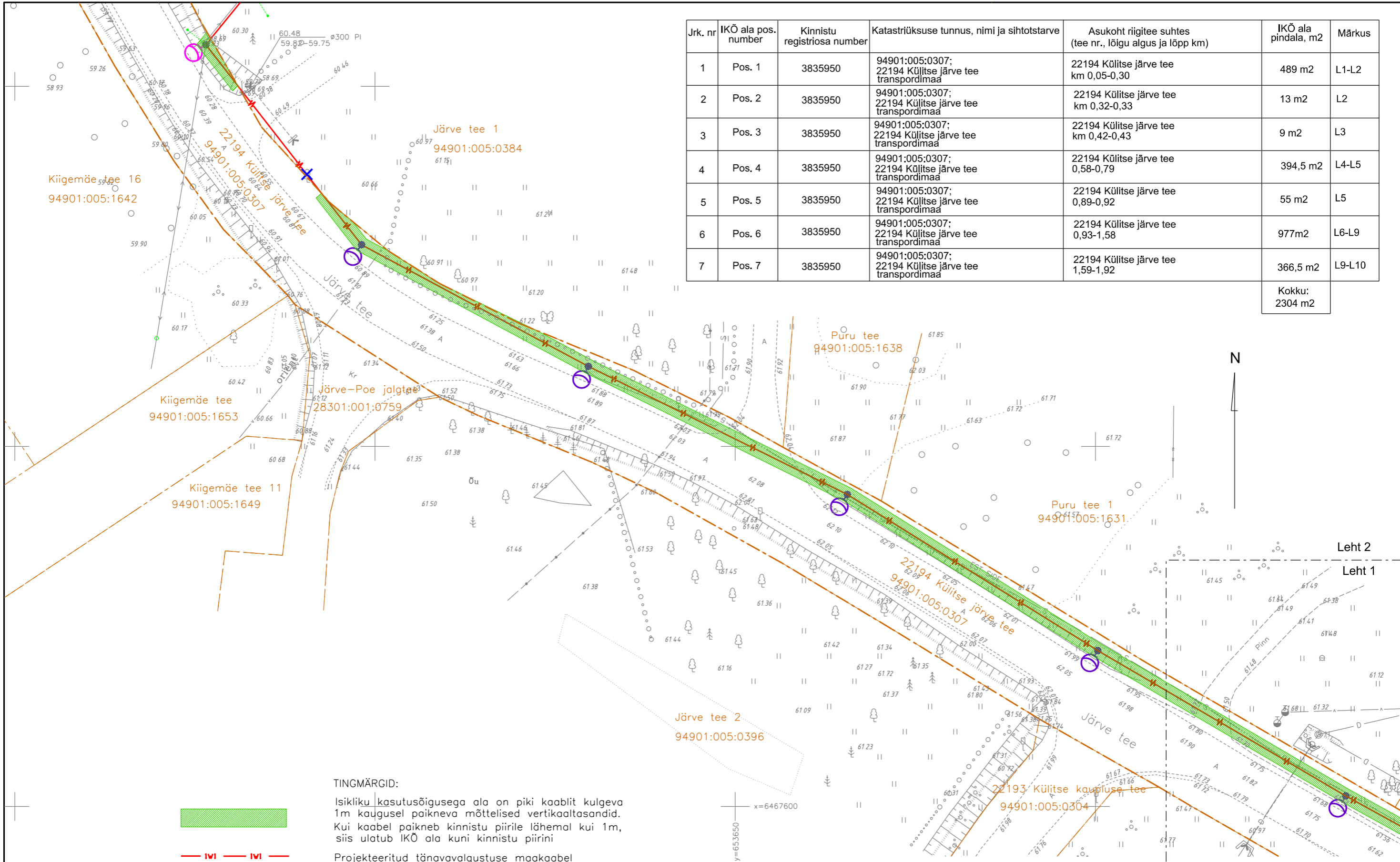
Alusplaani on kasutatud OÜ WeW poolt koostatud geodeetilist alusplaani, töö nr GEO-045-22, kuupäev 21.11.2022

ISIKLIKU KASUTUSÕIGUSE SEADMISE PLAAN
Tee nr 22194 Külitse järve tee km 0,05-0,30


EST Networks OÜ	
Litsents TEL001384. reg nr 11826631	
Silmapiiri tn 2, 61714 Ülenurme alevik, Kambja vald, Tartumaa	
tel:+372 5110695	
Kontrollis	Andri Lember
Projekt.	Janno Kivimaa


Objekt	Tartu maakond, Kambja vald, Külitse alevik		TÖÖ NR.	05-23
Nimetus	22194 Külitse Järve tee välisvalgustuse projekt		STADIUM	MÕÖTKAVA
			TP	1: 500
			JOONIS	KUUPÄEV
			L-1	08.2023
Asendiplaan				


Jrk. nr	IKO ala pos. number	Kinnistu registriosa number	Katastriüksuse tunnus, nimi ja sihtotstarve	Asukoht riigitee suhtes (tee nr., lõigu algus ja lõpp km)	IKO ala pindala, m2	Märkus
1	Pos. 1	3835950	94901:005:0307; 22194 Külitse järve tee transpordimaa	22194 Külitse järve tee km 0,05-0,30	489 m2	L1-L2
2	Pos. 2	3835950	94901:005:0307; 22194 Külitse järve tee transpordimaa	22194 Külitse järve tee km 0,32-0,33	13 m2	L2
3	Pos. 3	3835950	94901:005:0307; 22194 Külitse järve tee transpordimaa	22194 Külitse järve tee km 0,42-0,43	9 m2	L3
4	Pos. 4	3835950	94901:005:0307; 22194 Külitse järve tee transpordimaa	22194 Külitse järve tee 0,58-0,79	394,5 m2	L4-L5
5	Pos. 5	3835950	94901:005:0307; 22194 Külitse järve tee transpordimaa	22194 Külitse järve tee 0,89-0,92	55 m2	L5
6	Pos. 6	3835950	94901:005:0307; 22194 Külitse järve tee transpordimaa	22194 Külitse järve tee 0,93-1,58	977m2	L6-L9
7	Pos. 7	3835950	94901:005:0307; 22194 Külitse järve tee transpordimaa	22194 Külitse järve tee 1,59-1,92	366,5 m2	L9-L10
					Kokku: 2304 m2	





TINGMÄRGID:

 Isikliku kasutusõigusega ala on piki kaablit kulgeva 1m kaugusel paikneva mõttelised vertikaaltasandid. Kui kaabel paikneb kinnistu piirile lähemal kui 1m, siis ulatub IKO ala kuni kinnistu piirini

 Projekteeritud tänavavalgustuse maakaabel

 Projekteeritud tänavavalgustuse õhukaabel

 Kinnistupiir

 Projekteeritud tänavavalgustuse mast

Koordinaadid L-Est 97 süsteemis.
Kõrgused EH2000 süsteemis.
Alusplaanina on kasutatud OÜ WeW poolt koostatud geodeetilist alusplaani, töö nr GEO-045-22, kuupäev 21.11.2022

ISIKLIKU KASUTUSÕIGUSE SEADMISE PLAAN			
Tee nr 22194 Külitse järve tee km 0,05-0,30, km 0,32-0,33			
EST Networks OÜ Litsents TEL001384. reg nr 11826631 Silmapiiri tn 2, 61714 Ülenurme alevik, Kambja vald, Tartumaa tel:+372 5110695		Objekt Tartu maakond, Kambja vald, Külitse alevik	TÖÖ NR. 05-23
Kontrollis Andri Lember		Nimetus 22194 Külitse Järve tee välisvalgustuse projekt	STADIUM TP
Projekt. Janno Kivimaa		Asendiplaan	MÕÖTKAVA 1: 500
			JONIS KUUPÄEV L-2 08.2023



TINGMÄRGID:

Isikliku kasutusõigusega ala on piki kaablit kulgeva 1m kaugusel paikneva mõttelised vertikaaltasandid. Kui kaabel paikneb kinnistu piirile lähemal kui 1m, siis ulatub IKÕ ala kuni kinnistu piirini

Projekteeritud tänavavalgustuse maakaabel

Projekteeritud tänavavalgustuse õhukaabel

Kinnistupiir

Projekteeritud tänavavalgustuse mast

Raja tn 9
94901:003:0061

Eha tn 2b
94901:001:0493

Eha tänav
28301:001:0544

Põisu
28301:001:0958

Raja tn 7
94901:003:0060

22194 Külitse järve tee
94901:005:0307

Järve tee 3
94901:005:1633

Ropka paisjärv
94901:005:1615

Pilliroo
94901:005:1652

Jrk. nr	IKÕ ala pos. number	Kinnistu registriosa number	Katastriüksuse tunnus, nimi ja sihtotstarve	Asukoht riigitee suhtes (tee nr., lõigu algus ja lõpp km)	IKÕ ala pindala, m ²	Märkus
1	Pos. 1	3835950	94901:005:0307; 22194 Külitse järve tee transpordimaa	22194 Külitse järve tee km 0,05-0,30	489 m ²	L1-L2
2	Pos. 2	3835950	94901:005:0307; 22194 Külitse järve tee transpordimaa	22194 Külitse järve tee km 0,32-0,33	13 m ²	L2
3	Pos. 3	3835950	94901:005:0307; 22194 Külitse järve tee transpordimaa	22194 Külitse järve tee km 0,42-0,43	9 m ²	L3
4	Pos. 4	3835950	94901:005:0307; 22194 Külitse järve tee transpordimaa	22194 Külitse järve tee 0,58-0,79	394,5 m ²	L4-L5
5	Pos. 5	3835950	94901:005:0307; 22194 Külitse järve tee transpordimaa	22194 Külitse järve tee 0,89-0,92	55 m ²	L5
6	Pos. 6	3835950	94901:005:0307; 22194 Külitse järve tee transpordimaa	22194 Külitse järve tee 0,93-1,58	977m ²	L6-L9
7	Pos. 7	3835950	94901:005:0307; 22194 Külitse järve tee transpordimaa	22194 Külitse järve tee 1,59-1,92	366,5 m ²	L9-L10

Kokku:
2304 m²

Koordinaadid L-Est 97 süsteemis.
Kõrgused EH2000 süsteemis.

Alusplaanina on kasutatud OÜ WeW poolt koostatud geodeetilist alusplaan, töö nr GEO-045-22, kuupäev 21.11.2022

ISIKLIKU KASUTUSÕIGUSE SEADMISE PLAAN
Tee nr 22194 Külitse järve tee km 0,42-0,43

EST Networks OÜ

Litsents TEL001384. reg nr 11826631
Silmapiiri tn 2, 61714 Ülenurme alevik,
Kambja vald, Tartumaa
tel:+372 5110695

Objekt

Tartu maakond, Kambja vald, Külitse alevik

TÖÖ NR.

05-23

Nimetus

22194 Külitse Järve tee välisvalgustuse projekt

STADIUM

TP

MÕÖTKAVA

1: 500

Kontrollis

Andri Lember

Projekt.

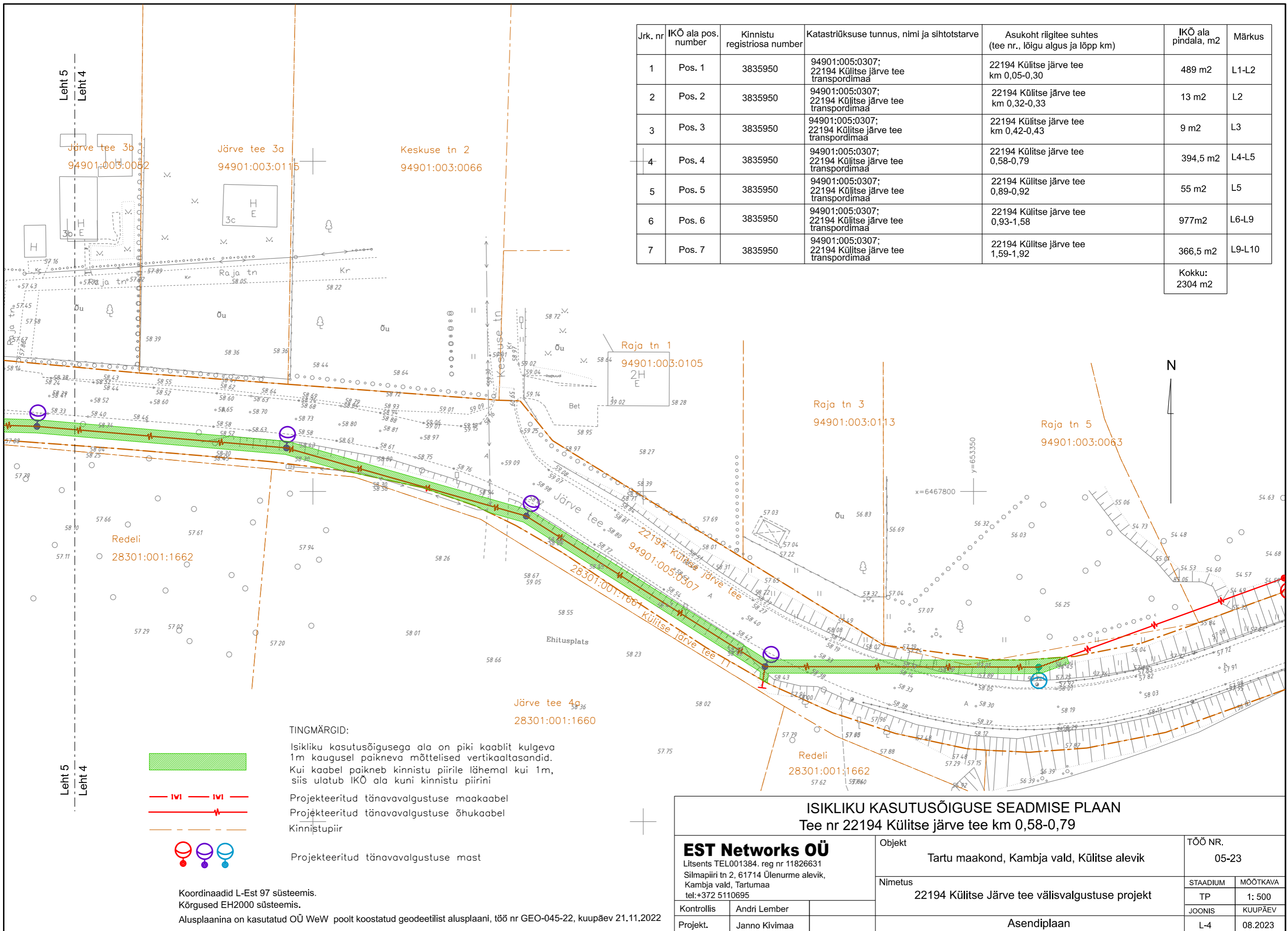
Janno Kivimaa

JOONIS

L-3

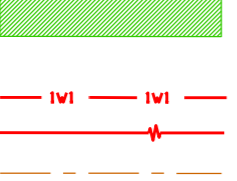
KUUPÄEV

08.2023



Jrk. nr	IKO ala pos. number	Kinnistu registriosia number	Katastriüksuse tunnus, nimi ja sihtotstarve	Asukoht riigitee suhtes (tee nr., lõigu algus ja lõpp km)	IKO ala pindala, m2	Märkus
1	Pos. 1	3835950	94901:005:0307; 22194 Külitse järve tee transpordimaa	22194 Külitse järve tee km 0,05-0,30	489 m2	L1-L2
2	Pos. 2	3835950	94901:005:0307; 22194 Külitse järve tee transpordimaa	22194 Külitse järve tee km 0,32-0,33	13 m2	L2
3	Pos. 3	3835950	94901:005:0307; 22194 Külitse järve tee transpordimaa	22194 Külitse järve tee km 0,42-0,43	9 m2	L3
4	Pos. 4	3835950	94901:005:0307; 22194 Külitse järve tee transpordimaa	22194 Külitse järve tee 0,58-0,79	394,5 m2	L4-L5
5	Pos. 5	3835950	94901:005:0307; 22194 Külitse järve tee transpordimaa	22194 Külitse järve tee 0,89-0,92	55 m2	L5
6	Pos. 6	3835950	94901:005:0307; 22194 Külitse järve tee transpordimaa	22194 Külitse järve tee 0,93-1,58	977m2	L6-L9
7	Pos. 7	3835950	94901:005:0307; 22194 Külitse järve tee transpordimaa	22194 Külitse järve tee 1,59-1,92	366,5 m2	L9-L10
					Kokku: 2304 m2	

TINGMÄRGID:
 Isikliku kasutusõigusega ala on piki kaablit kulgeva 1m kaugusel paikneva mõttelised vertikaaltasandid. Kui kaabel paikneb kinnistu piirile lähemal kui 1m, siis ulatub IKO ala kuni kinnistu piirini

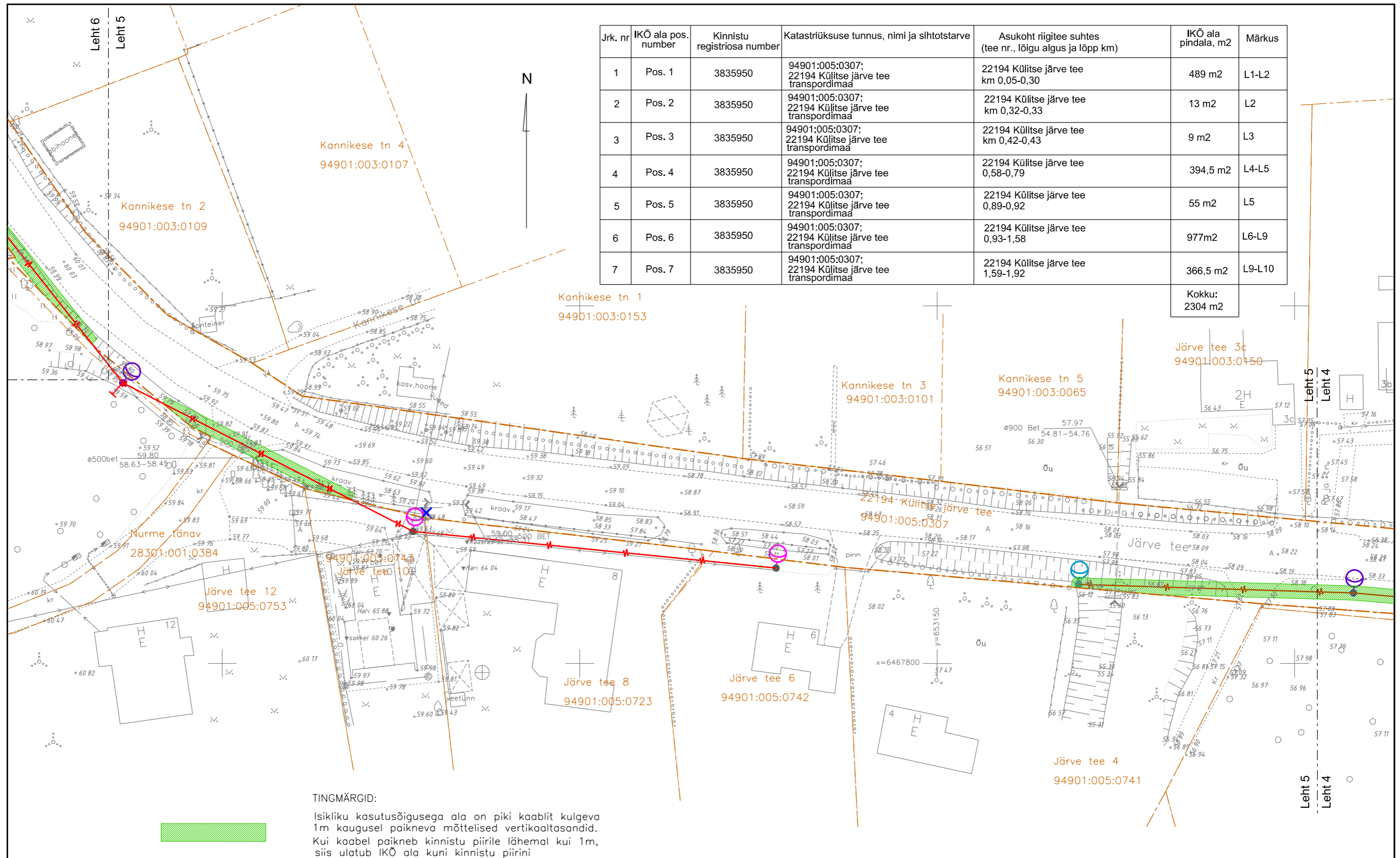


Projekteeritud tänavavalgustuse maakaabel
 Projekteeritud tänavavalgustuse õhukaabel
 Kinnistupiir
 Projekteeritud tänavavalgustuse mast

Koordinaadid L-Est 97 süsteemis.
 Kõrgused EH2000 süsteemis.
 Alusplaanina on kasutatud OÜ WeW poolt koostatud geodeetilist alusplaan, töö nr GEO-045-22, kuupäev 21.11.2022

ISIKLIKU KASUTUSÕIGUSE SEADMISE PLaan			
Tee nr 22194 Külitse järve tee km 0,58-0,79			
EST Networks OÜ Litsents TEL001384. reg nr 11826631 Silmapiiri tn 2, 61714 Ülenurme alevik, Kambja vald, Tartumaa tel:+372 5110695		Objekt Tartu maakond, Kambja vald, Külitse alevik	TÖÖ NR. 05-23
Kontrollis Andri Lember	Projekt. Janno Kivimaa	Nimetus 22194 Külitse Järve tee välisvalgustuse projekt	STADIUM TP MÕÖTKAVA 1: 500 JONIS KUUPÄEV 08.2023
Asendiplaan			L-4

Jrk. nr	IKÕ ala pos. number	Kinnistu registriosaja number	Katastriüksuse tunnus, nimi ja sihtotstarve	Asukoht riigitee suhtes (tee nr., lõigu algus ja lõpp km)	IKÕ ala pindala, m ²	Märkus
1	Pos. 1	3835950	94901:005:0307; 22194 Külitse järve tee transpordimaa	22194 Külitse järve tee km 0,05-0,30	489 m ²	L1-L2
2	Pos. 2	3835950	94901:005:0307; 22194 Külitse järve tee transpordimaa	22194 Külitse järve tee km 0,32-0,33	13 m ²	L2
3	Pos. 3	3835950	94901:005:0307; 22194 Külitse järve tee transpordimaa	22194 Külitse järve tee km 0,42-0,43	9 m ²	L3
4	Pos. 4	3835950	94901:005:0307; 22194 Külitse järve tee transpordimaa	22194 Külitse järve tee 0,58-0,79	394,5 m ²	L4-L5
5	Pos. 5	3835950	94901:005:0307; 22194 Külitse järve tee transpordimaa	22194 Külitse järve tee 0,89-0,92	55 m ²	L5
6	Pos. 6	3835950	94901:005:0307; 22194 Külitse järve tee transpordimaa	22194 Külitse järve tee 0,93-1,58	977m ²	L6-L9
7	Pos. 7	3835950	94901:005:0307; 22194 Külitse järve tee transpordimaa	22194 Külitse järve tee 1,59-1,92	366,5 m ²	L9-L10
					Kokku: 2304 m ²	



TINGMÄRGID:

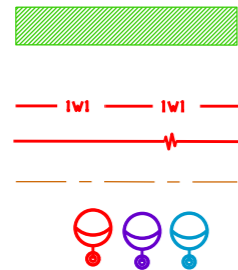
Isikliku kasutusõigusega ala on piki kaablit kulgeva 1m kaugusel paikneva mõttelised vertikaaltasandid. Kui kaabel paikneb kinnistu piirile lähemal kui 1m, siis ulatub IKÕ ala kuni kinnistu piirini

— IVI — IVI — Projekteeritud tänavavalgustuse maakaabel

— — Projekteeritud tänavavalgustuse õhukaabel

- - - - - Kinnistupiir

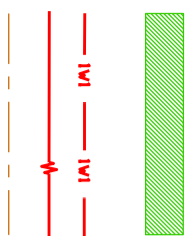
○ ○ ○ Projekteeritud tänavavalgustuse mast



Koordinaadid L-Est 97 süsteemis.
Kõrgused EH2000 süsteemis.
Alusplaani on kasutatud OÜ WeW poolt koostatud geodeetilist alusplaani, töö nr GEO-045-22, kuupäev 21.11.2022

ISIKLIKU KASUTUSÕIGUSE SEADMISE PLAAN			
Tee nr 22194 Külitse järve tee km 0,58-0,79, km 0,89-0,92			
EST Networks OÜ Litsents TEL001384. reg nr 11826631 Silmapiiri tn 2, 61714 Ülenurme alevik, Kambja vald, Tartumaa tel:+372 5110695		Objekt Tartu maakond, Kambja vald, Külitse alevik	TÖÖ NR. 05-23
Kontrollis Andri Lember		Nimetus 22194 Külitse Järve tee välisvalgustuse projekt	STADIUM TP
Projekt. Janno Kivimaa		Asendiplaan	MÕÖTKAVA 1: 500
			JOONIS KUUPÄEV L-5 08.2023

TINGMÄRGIID:



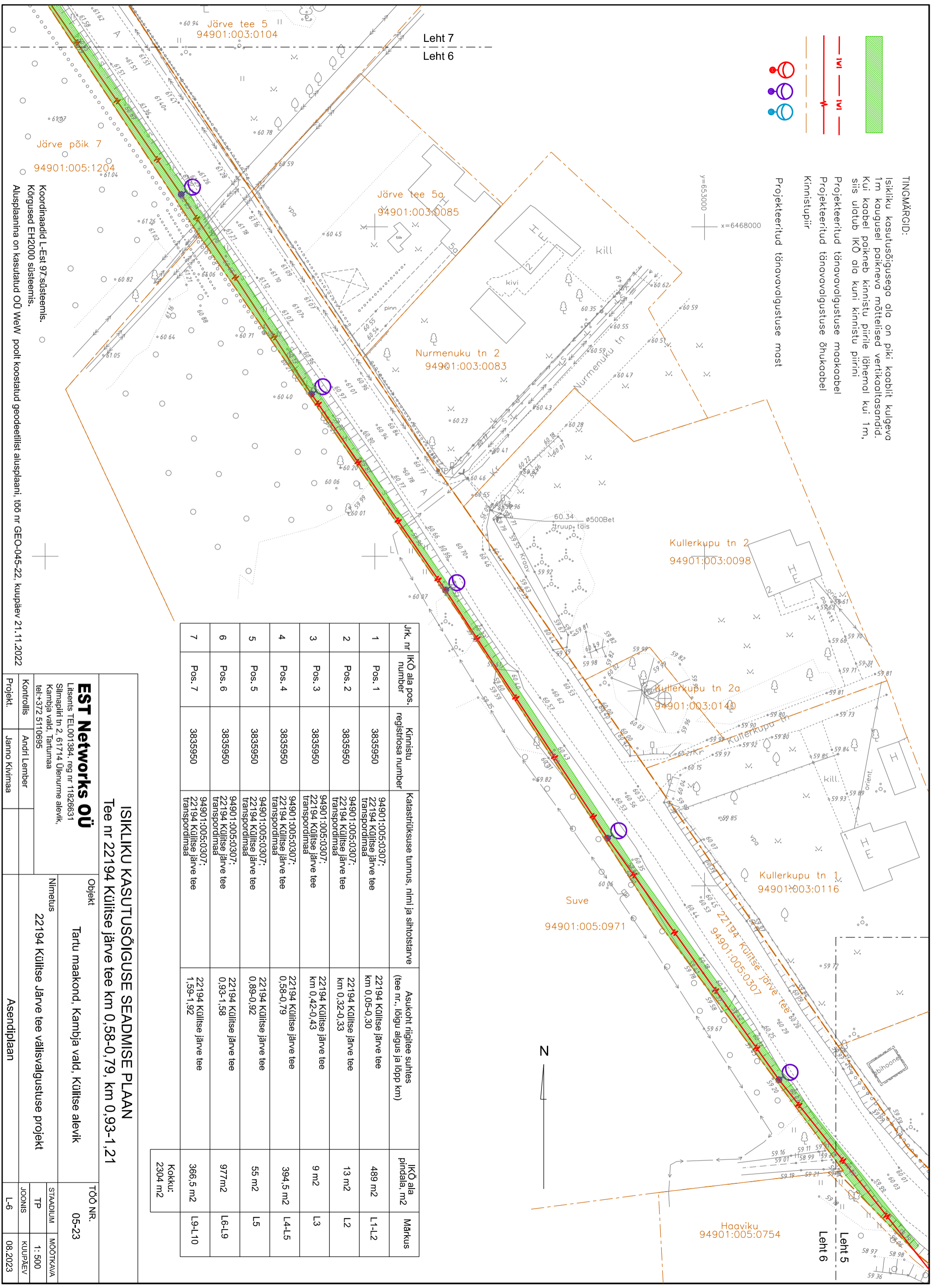
Isikliku kasutusõigusega ala on piki kaablit kulgeva 1m kaugusel paikneva mõttelise vertikaaljoonega. Kui kaabel paikneb kinnistu piirile lähemal kui 1m, siis ulatub IKO ala kuni kinnistu piirini

Projekteeritud tänavavalgustuse maakabel

Projekteeritud tänavavalgustuse õhukaabel

Projekteeritud tänavavalgustuse post

x=6468000
y=653000



Jk. nr	IKO ala pos. number	Kinnistu registrosia number	Katastrirühkuse tunnus, nimi ja sihtotstarve	Asukoht riigitee suhtes (tee nr., lõigu algus ja lõpp km)	IKO ala pindala, m ²	Märkus
1	Pos. 1	3835950	94901:005:0307: 22194 Külitse järve tee transpordimaa	22194 Külitse järve tee km 0,05-0,30	489 m ²	L1-L2
2	Pos. 2	3835950	94901:005:0307: 22194 Külitse järve tee transpordimaa	22194 Külitse järve tee km 0,32-0,33	13 m ²	L2
3	Pos. 3	3835950	94901:005:0307: 22194 Külitse järve tee transpordimaa	22194 Külitse järve tee km 0,42-0,43	9 m ²	L3
4	Pos. 4	3835950	94901:005:0307: 22194 Külitse järve tee transpordimaa	22194 Külitse järve tee 0,58-0,79	394,5 m ²	L4-L5
5	Pos. 5	3835950	94901:005:0307: 22194 Külitse järve tee transpordimaa	22194 Külitse järve tee 0,89-0,92	55 m ²	L5
6	Pos. 6	3835950	94901:005:0307: 22194 Külitse järve tee transpordimaa	22194 Külitse järve tee 0,93-1,58	977m ²	L6-L9
7	Pos. 7	3835950	94901:005:0307: 22194 Külitse järve tee transpordimaa	22194 Külitse järve tee 1,59-1,92	366,5 m ²	L9-L10
					Kokku: 2304 m ²	

ISIKLIKU KASUTUSÕIGUSE SEADMISE PLaan
Tee nr 22194 Külitse järve tee km 0,58-0,79, km 0,93-1,21

EST Networks OÜ		Objekt		Töö nr.	
Litsents TEL001384, reg nr 11826631		Tartu maakond, Kambja vald, Külitse alevik		05-23	
Sihtapiiri tn 2, 61714 Ülenurme alevik, Kambja vald, Tartumaa		Nimetus		STRAADUM	
tel:+372 5110695		22194 Külitse järve tee välisvalgustuse projekt		TP	
Kontrollis	Andri Lember	Asendiplaan		JOOINIS	
Projekt	Janno Kivimaa			KUUPÄEV	
				L-6	
				08.2023	

Koordinaadid L-Est 97-süsteemis.
Kõrgused EH2000 süsteemis.
Auspilanna on kasutatud OÜ WeW poolt koostatud geodeetilist ausplaani, töö nr GEO-045-22, kuupäev 21.11.2022






Leht 7
Leht 6

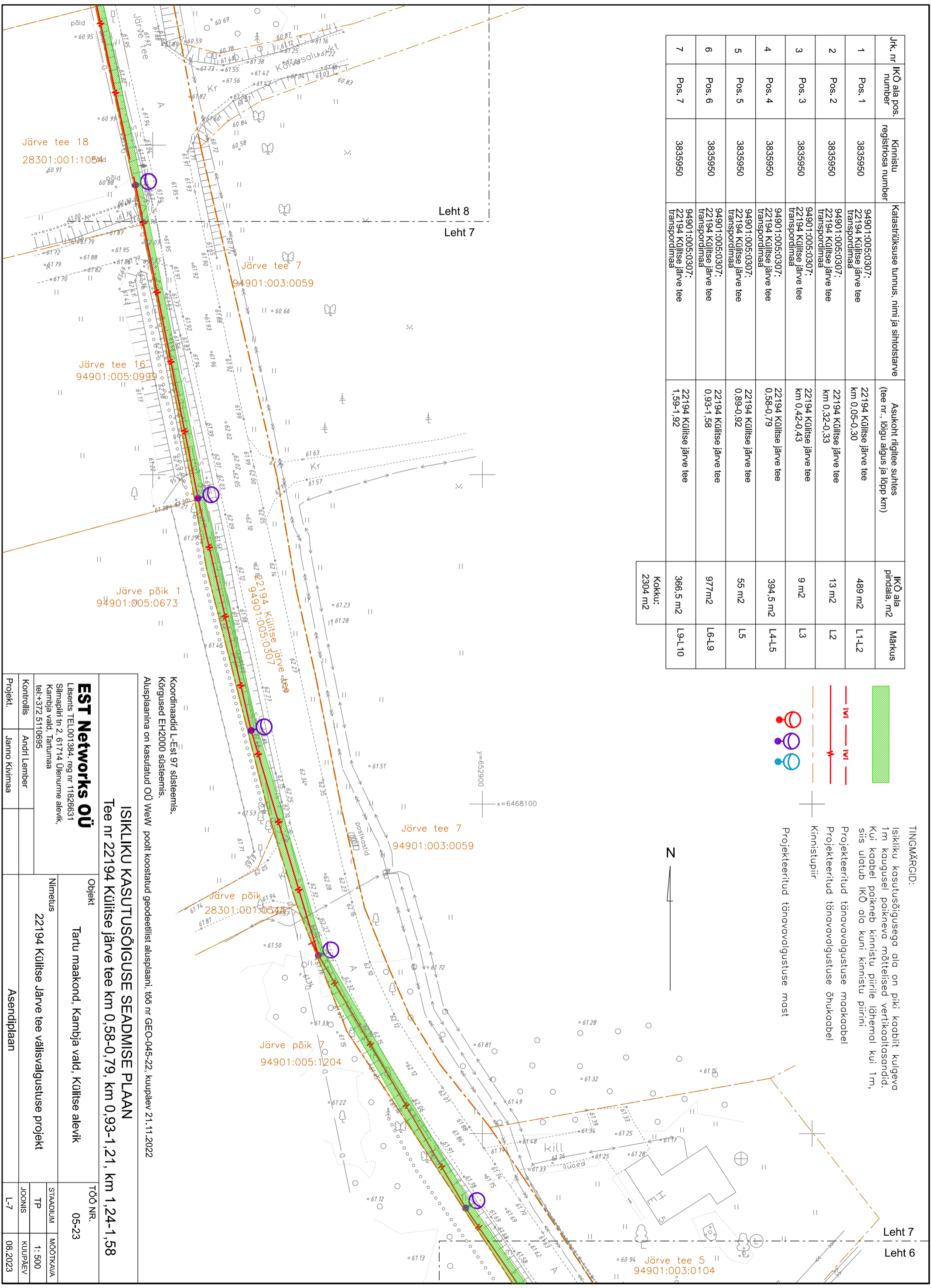
Leht 5
Leht 6

Jrk. nr	IKÕ ala pos. number	Kinnistu registrosa number	Katateritükkuse tunnus, nimi ja sihtstarve	Asukoht riigitee suhtes (tee nr., lõigu algus ja lõpp km)	IKÕ ala pindala, m ²	Märkus
1	Pos. 1	3835950	94901:005:0307, Transpordimaa	22194 Külitse järve tee km 0,05-0,30	489 m ²	L1-L2
2	Pos. 2	3835950	94901:005:0307, Transpordimaa	22194 Külitse järve tee km 0,32-0,33	13 m ²	L2
3	Pos. 3	3835950	94901:005:0307, Transpordimaa	22194 Külitse järve tee km 0,42-0,43	9 m ²	L3
4	Pos. 4	3835950	94901:005:0307, Transpordimaa	22194 Külitse järve tee 0,38-0,79	394,5 m ²	L4-L5
5	Pos. 5	3835950	94901:005:0307, Transpordimaa	22194 Külitse järve tee 0,89-0,92	55 m ²	L5
6	Pos. 6	3835950	94901:005:0307, Transpordimaa	22194 Külitse järve tee 0,93-1,58	977m ²	L6-L9
7	Pos. 7	3835950	94901:005:0307, Transpordimaa	22194 Külitse järve tee 1,59-1,92	366,5 m ²	L9-L10

Kokku: 2304 m²

TINGMÄRKID:

-  Isikliku kasutusõigusega ala on piki kaablit kulgeva 1m kaugusel paikneva mõttelised vertikaalkaotsoandid. Kui kaabel paikneb kinnistu piirile lähemal kui 1m, siis ulatub IKÕ ala kuni kinnistu piirini
-  Projekteeritud tänavo valgustuse maokaabel
-  Projekteeritud tänavo valgustuse õhukaabel
-  Kinnistupiir
-  Projekteeritud tänavo valgustuse mast

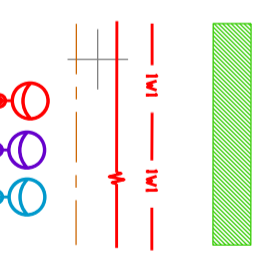
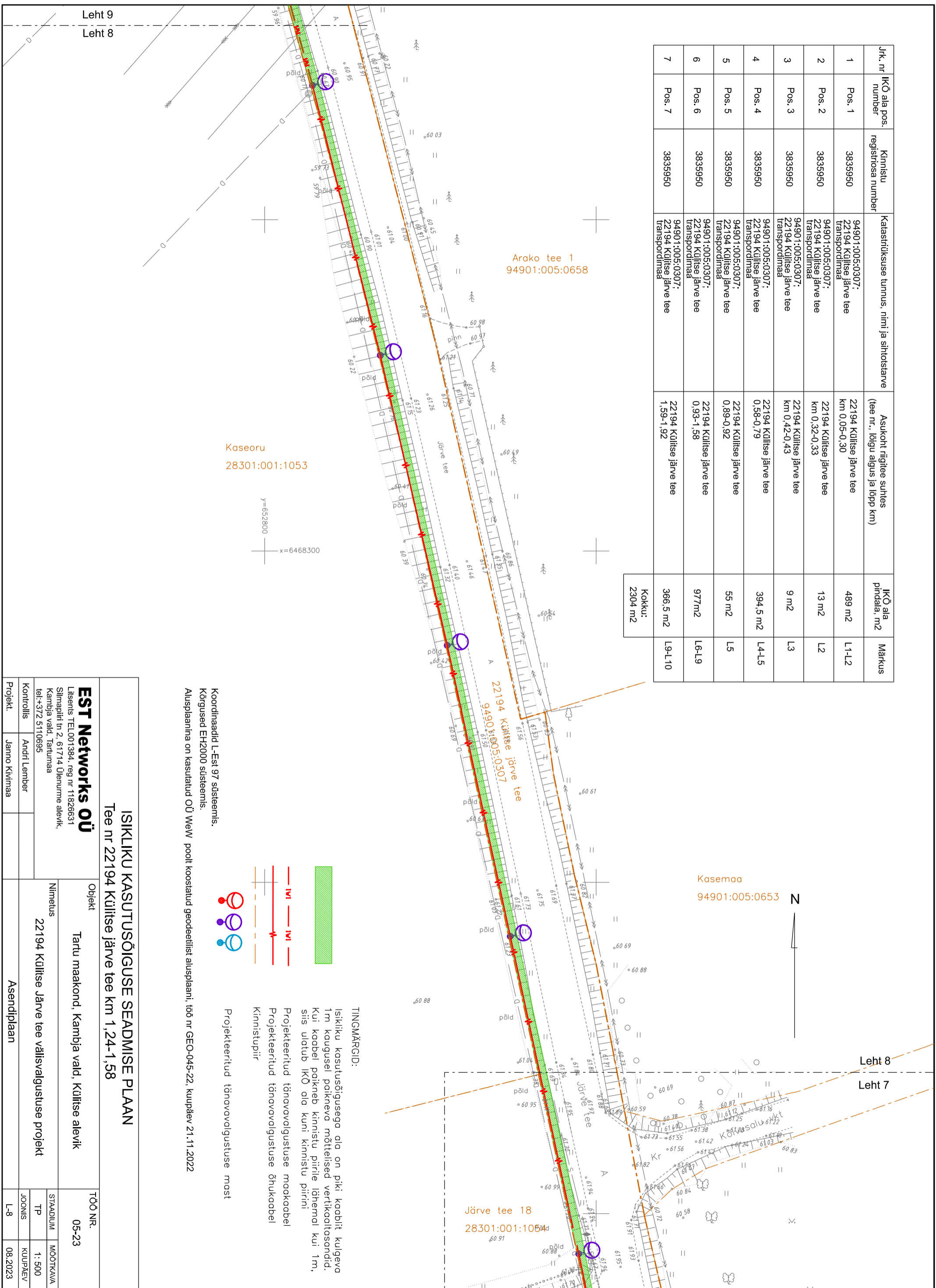


Koordinaadid L-Est 97 süsteemis.
 Kõrgused EH2000 süsteemis.
 Alusplaanina on kasutatud OÜ WeW poolt koostatud geodeetilist alusplaan, töö nr GEO-045-22, kuupäev 21.11.2022

ISIKLIKU KASUTUSÕIGUSE SEADMISE PIAAN
 Tõe nr 22194 Külitse järve tee km 0,58-0,79, km 0,93-1,21, km 1,24-1,58

EST Networks OÜ		Objekt	
Litsents TEL001384, reg nr 11826631 Silmapiiri tn 2, 61714 Ülenurme alevik, Kambja vald, Tartumaa tel:+372 5110695		Tartu maakond, Kambja vald, Külitse alevik	
Kontrollis	Andri Lember	TÖÖ NR.	
Projekt.	Janno Kivimaa	05-23	
		Nimetus	STADIAUM
		22194 Külitse järve tee välisvalgustuse projekt	MOOTKAVA
			TP
			1: 500
		JOOINIS	KUUPÄEV
		L-7	08.2023

Jrk. nr	IKÕ ala pos. number	Kinnistu registros number	Katastrituukuse lunnus, nimi ja sihtotstarve	Asukoht riigitee suhtes (tee nr., lõigu algus ja lõpp km)	IKÕ ala pindala, m2	Märkus
1	Pos. 1	3835950	94901:005:0307, 22194 Külitse järve tee transpordimaa	22194 Külitse järve tee km 0,05-0,30	489 m2	L1-L2
2	Pos. 2	3835950	94901:005:0307, 22194 Külitse järve tee transpordimaa	22194 Külitse järve tee km 0,32-0,33	13 m2	L2
3	Pos. 3	3835950	94901:005:0307, 22194 Külitse järve tee transpordimaa	22194 Külitse järve tee km 0,42-0,43	9 m2	L3
4	Pos. 4	3835950	94901:005:0307, 22194 Külitse järve tee transpordimaa	22194 Külitse järve tee 0,58-0,79	394,5 m2	L4-L5
5	Pos. 5	3835950	94901:005:0307, 22194 Külitse järve tee transpordimaa	22194 Külitse järve tee 0,89-0,92	55 m2	L5
6	Pos. 6	3835950	94901:005:0307, 22194 Külitse järve tee transpordimaa	22194 Külitse järve tee 0,93-1,58	977m2	L6-L9
7	Pos. 7	3835950	94901:005:0307, 22194 Külitse järve tee transpordimaa	22194 Külitse järve tee 1,59-1,92	366,5 m2	L9-L10
					Kokku: 2304 m2	



TINGMÄÄRGIID:
 Isikliku kasutusõigusega ala on piki koabit kuldgeva 1m kaugusel paikneva mõttelised vertikaaljoonid. Kui koabel paikneb kinnistu piirile lähemal kui 1m, siis ulatub IKÕ ala kuni kinnistu piirini.
 Projekteeritud tänavavalgustuse moakabel
 Projekteeritud tänavavalgustuse õhukabel
 Kinnistupiir
 Projekteeritud tänavavalgustuse most

ISIKLIKU KASUTUSÕIGUSE SEADMISE PIAAN
 Tee nr 22194 Külitse järve tee km 1,24-1,58

EST Networks OÜ Litsents TEL001384, reg nr 11826631 Silmapiiri tn 2, 61714 Ülenurme alevik, Kambja vald, Tartumaa tel:+372 5110695		Objekt	Tartu maakond, Kambja vald, Külitse alevik	TÖÖ NR.	05-23
Kontrollis	Andri Lember	Nimetus	22194 Külitse järve tee välisvalgustuse projekt	STAADIUM	MOOTKAVA
Projekt.	Janno Kivimaa		Asendiplaan	TP	1:500
				JOONIS	KUUPÄEV
				L-8	08.2023

Leht 9
Leht 8

Leht 8
Leht 7



TINGMÄRGID:

Isikliku kasutusõigusega ala on piki kaablit kulgeva 1m kaugusel paikneva mõttelised vertikaaltasandid. Kui kaabel paikneb kinnistu piirile lähemal kui 1m, siis ulatub IKO ala kuni kinnistu piirini

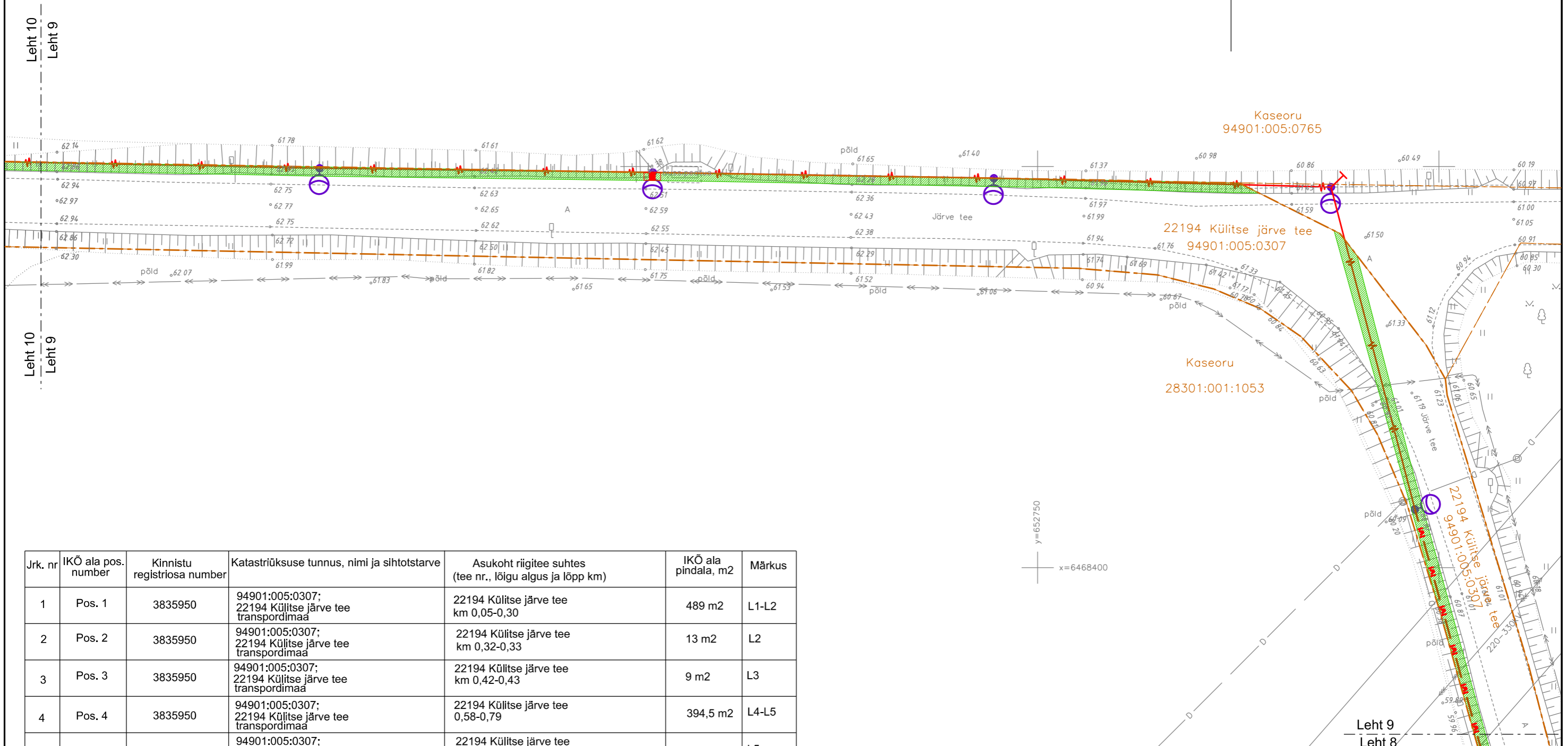
Projekteeritud tänavavalgustuse maakaabel

Projekteeritud tänavavalgustuse õhukaabel

Kinnistupiir

Projekteeritud tänavavalgustuse mast

N



Jrk. nr	IKO ala pos. number	Kinnistu registriosa number	Katastriüksuse tunnus, nimi ja sihtotstarve	Asukoht riigitee suhtes (tee nr., lõigu algus ja lõpp km)	IKO ala pindala, m ²	Märkus
1	Pos. 1	3835950	94901:005:0307; 22194 Külitse järve tee transpordimaa	22194 Külitse järve tee km 0,05-0,30	489 m ²	L1-L2
2	Pos. 2	3835950	94901:005:0307; 22194 Külitse järve tee transpordimaa	22194 Külitse järve tee km 0,32-0,33	13 m ²	L2
3	Pos. 3	3835950	94901:005:0307; 22194 Külitse järve tee transpordimaa	22194 Külitse järve tee km 0,42-0,43	9 m ²	L3
4	Pos. 4	3835950	94901:005:0307; 22194 Külitse järve tee transpordimaa	22194 Külitse järve tee 0,58-0,79	394,5 m ²	L4-L5
5	Pos. 5	3835950	94901:005:0307; 22194 Külitse järve tee transpordimaa	22194 Külitse järve tee 0,89-0,92	55 m ²	L5
6	Pos. 6	3835950	94901:005:0307; 22194 Külitse järve tee transpordimaa	22194 Külitse järve tee 0,93-1,58	977m ²	L6-L9
7	Pos. 7	3835950	94901:005:0307; 22194 Külitse järve tee transpordimaa	22194 Külitse järve tee 1,59-1,92	366,5 m ²	L9-L10

Kokku: 2304 m²

Koordinaadid L-Est 97 süsteemis. Kõrgused EH2000 süsteemis.

Alusplaanina on kasutatud OÜ WeW poolt koostatud geodeetilist alusplaani, töö nr GEO-045-22, kuupäev 21.11.2022

ISIKLIKU KASUTUSÕIGUSE SEADMISE PLAAN

Tee nr 22194 Külitse järve tee km 1,24-1,58, km 1,59-1,92

EST Networks OÜ

Litsents TEL001384. reg nr 11826631
Silmapiiri tn 2, 61714 Ülenurme alevik, Kambja vald, Tartumaa
tel:+372 5110695

Objekt

Tartu maakond, Kambja vald, Külitse alevik

Nimetus

22194 Külitse Järve tee välisvalgustuse projekt

TÖÖ NR.

05-23

Kontrollis Andri Lember

Projekt. Janno Kivimaa

Asendiplaan

STADIUM MÕÖTKAVA

TP 1: 500

JOONIS KUUPÄEV

L-9 08.2023

TINGMÄRGID:



Isikliku kasutusõigusega ala on piki kaablit kulgeva 1m kaugusel paikneva mõttelised vertikaaltasandid. Kui kaabel paikneb kinnistu piirile lähemal kui 1m, siis ulatub IKÕ ala kuni kinnistu piirini



Projekteeritud tänavavalgustuse maakaabel



Projekteeritud tänavavalgustuse õhukaabel



Kinnistupiir



Projekteeritud tänavavalgustuse mast

Kaseoru
94901:005:0765

Varju
28301:001:1084

22195 Külitse-Haage tee
94901:005:0308

22194 Külitse järve tee
94901:005:0307

Järve tee 28
28301:001:1077

Kpidiku
28301:001:1078

N

Leht 10
Leht 9

Leht 10
Leht 9

Jrk. nr	IKÕ ala pos. number	Kinnistu registriosa number	Katastrilõksuse tunnus, nimi ja sihtotstarve	Asukoht riigitee suhtes (tee nr., lõigu algus ja lõpp km)	IKÕ ala pindala, m ²	Märkus
1	Pos. 1	3835950	94901:005:0307; 22194 Külitse järve tee transpordimaa	22194 Külitse järve tee km 0,05-0,30	489 m ²	L1-L2
2	Pos. 2	3835950	94901:005:0307; 22194 Külitse järve tee transpordimaa	22194 Külitse järve tee km 0,32-0,33	13 m ²	L2
3	Pos. 3	3835950	94901:005:0307; 22194 Külitse järve tee transpordimaa	22194 Külitse järve tee km 0,42-0,43	9 m ²	L3
4	Pos. 4	3835950	94901:005:0307; 22194 Külitse järve tee transpordimaa	22194 Külitse järve tee 0,58-0,79	394,5 m ²	L4-L5
5	Pos. 5	3835950	94901:005:0307; 22194 Külitse järve tee transpordimaa	22194 Külitse järve tee 0,89-0,92	55 m ²	L5
6	Pos. 6	3835950	94901:005:0307; 22194 Külitse järve tee transpordimaa	22194 Külitse järve tee 0,93-1,58	977m ²	L6-L9
7	Pos. 7	3835950	94901:005:0307; 22194 Külitse järve tee transpordimaa	22194 Külitse järve tee 1,59-1,92	366,5 m ²	L9-L10
					Kokku: 2304 m ²	

Koordinaadid L-Est 97 süsteemis.
Kõrgused EH2000 süsteemis.

Alusplaanina on kasutatud OÜ WeW poolt koostatud geodeetilist alusplaani, töö nr GEO-045-22, kuupäev 21.11.2022

ISIKLIKU KASUTUSÕIGUSE SEADMISE PLAAN
Tee nr 22194 Külitse järve tee km 1,59-1,92

EST Networks OÜ Litsents TEL001384. reg nr 11826631 Silmapiiri tn 2, 61714 Ülenurme alevik, Kambja vald, Tartumaa tel:+372 5110695		Objekt	Tartu maakond, Kambja vald, Külitse alevik		TÖÖ NR.	05-23
		Nimetus	22194 Külitse Järve tee välisvalgustuse projekt		STADIUM	MÕÕTKAVA
Kontrollis	Andri Lember	Asendiplaan		TP	1: 500	
Projekt.	Janno Kivimaa			JOONIS	KUUPÄEV	
				L-10	08.2023	