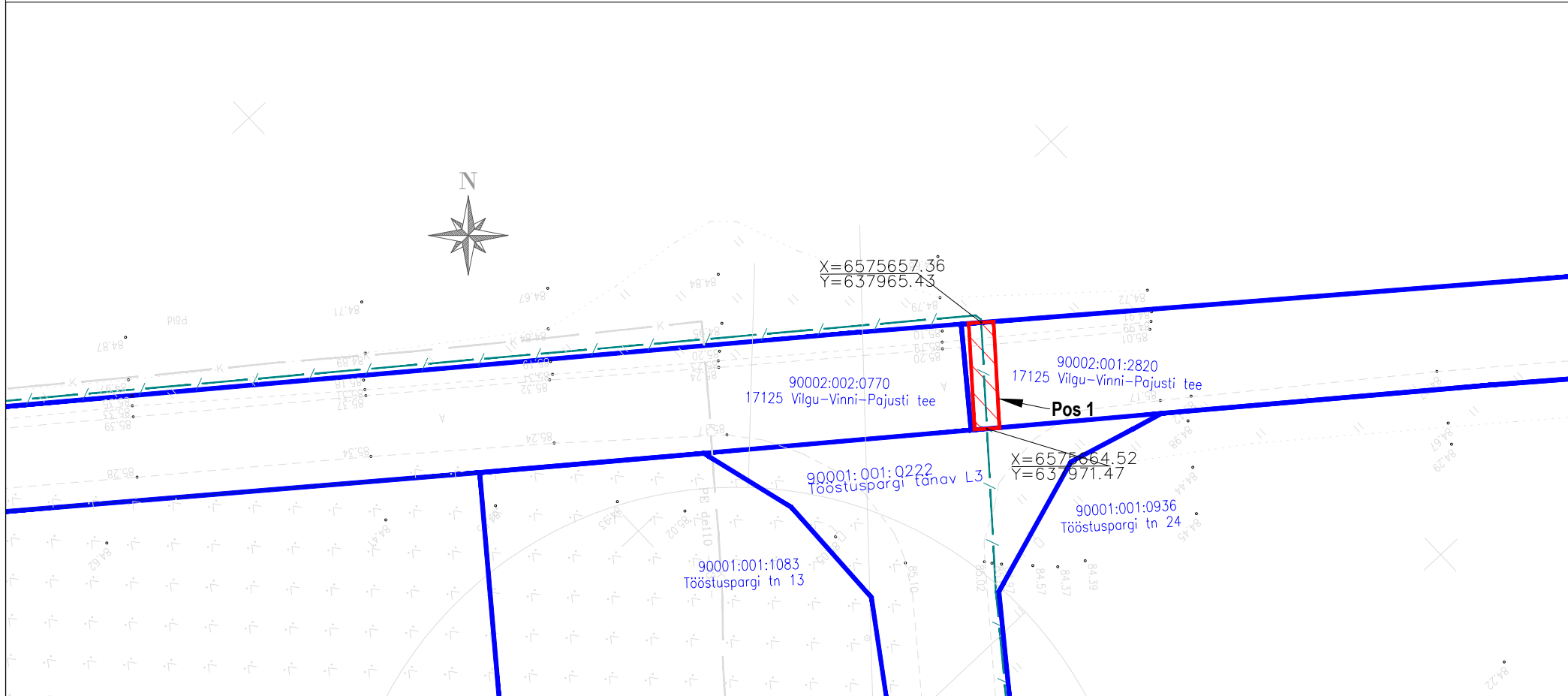





# Kinnistu isikliku kasutusõiguse seadmise plaan

Mõõtkava 1:500



Jrk nr	IKÕ ala Pos nr (plaanil)	Kinnistu registriosa number	Katastriüksuse tunnus, nimi ja sihtotstarve:	Asukoht riigitee (nr ja nimi) suhtes (lõigu algus ja lõpp km):	Ala pindala ruutmeetrites m <sup>2</sup>
1.	Pos 1	8691450	90002:001:2820; 17125 Vilgu-Vinni-Pajusti tee; transpordimaa	17125 Vilgu-Vinni-Pajusti tee km 1,16	21 m <sup>2</sup>

-  Kasutusõiguse ala
-  Katastriüksuse piir
-  sidetoru

Elektripaigaldise kaitsevöönd: Piki sidekaablit kulgev ala, mida mõlemalt poolt piiravad liini äärmistest kaablitest 1 meetri kaugusel paiknevad mõttelised vertikaaltasandid.

Sidetoru pikkus maa-alal: 10 m

Projekti nimi: "Kakkumäe, Viru-Jaagupi, Pajusti optiline side"  
 Objekti asukoht: Kakumäe küla, Viru-Jaagupi alevik, Pajusti alevik, Vinni vald, Lääne-Viru maakond  
 Projekti number: 23023  
 Plaani koostaja: Silver Knäzev  
 Kuupäev: 21.04.2024