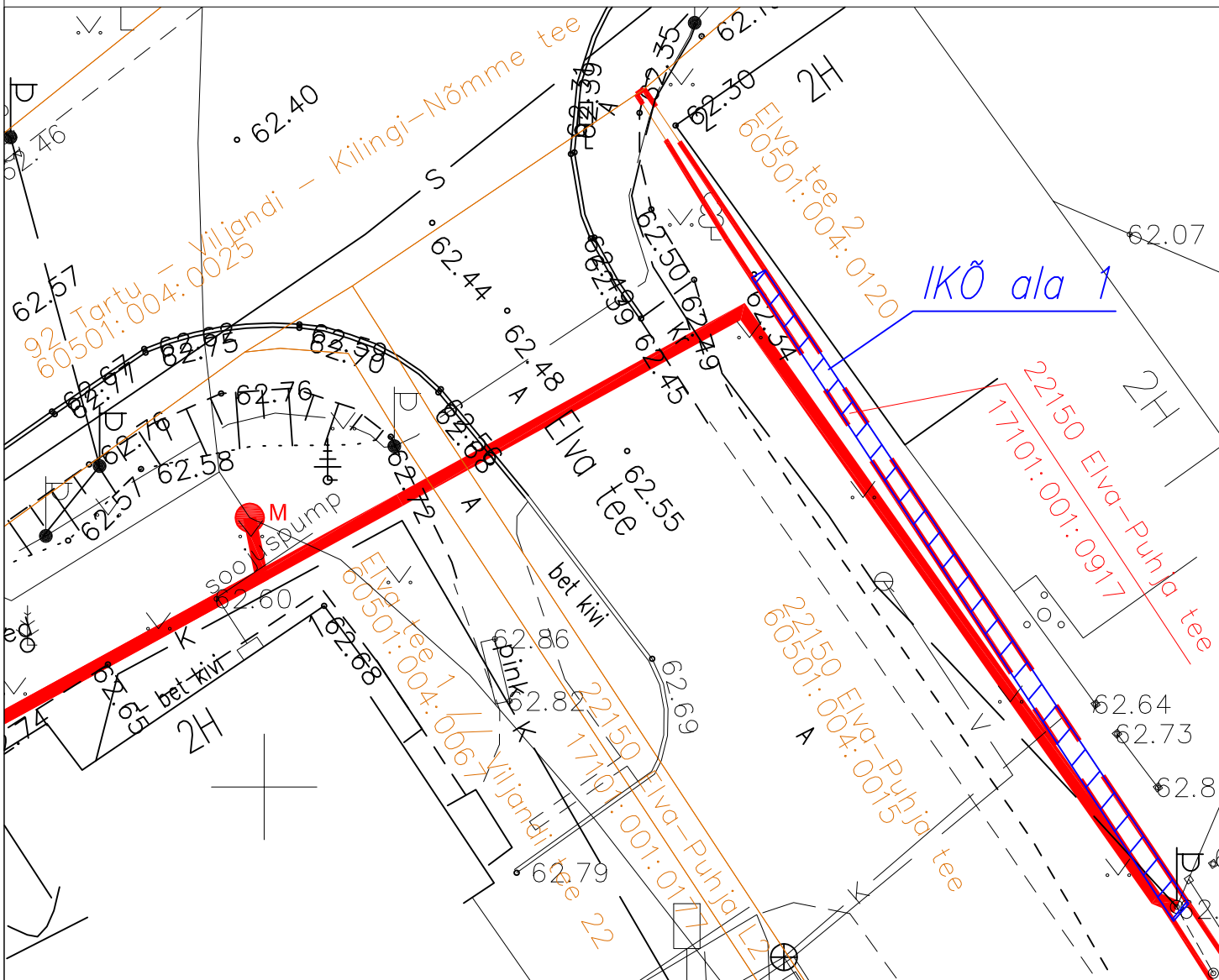

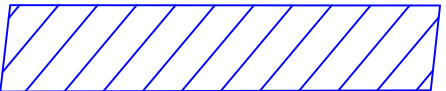





Projekt: NVA lahendused OÜ töö nr. VT1410  
Passiivse elektroonilise side juurdepääsuvõrgu rajamine  
Puhja alevik, Elva vald, Tartu maakond

Jrk nr	IKÕ ala nr (plaanil)	Kinnistu registriosa number	Katastriüksuse tunnus, nimi ja sihtotstarve	Asukoht riigitee (nr ja nimi) suhtes (lõigu algus ja lõpp km)	Ala pindala ruutmeetrites m <sup>2</sup>
1	1	22222650	17101:001:0917 22150 Elva-Puhja tee L1 transpordimaa	22150 Elva-Puhja tee km 14,24 – 14,27	21 m <sup>2</sup>



### TINGMÄRGID:

-  - Lepingu objektiks olevate katastriüksuste piirid
-  - Isikliku kasutusõiguse ala
-  - Projekteeritud side multitoru pinnases
-  - Kinnistu piirid
-  - Projekteeritud sidekaev