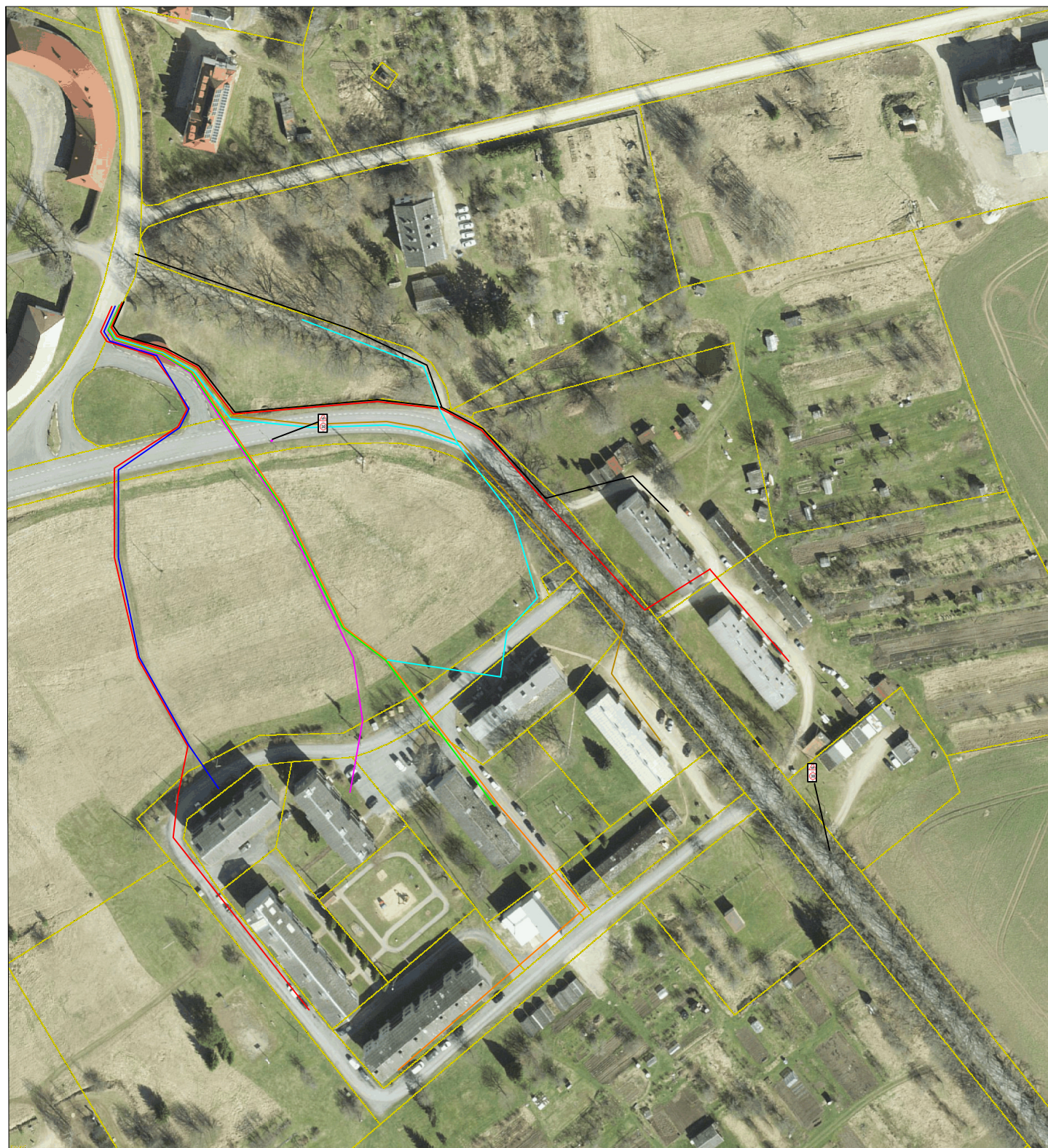


KERGLIiklejate teeradade analüüs olemasoleva olukorra järgi



Prognoositavad kergliiklejate teekonnad peale kergliiklustee valmistamise



RINGI TN KERGLIIKLUSTEE

| | | |
|----------------------|-------------|-------------------------------|
| JOONESTAS | T.TOIMETAJA | /allkirjastatud digitaalselt/ |
| VASTUTAV SPETSIALIST | T.TOIMETAJA | /allkirjastatud digitaalselt/ |
| TÖÖ NR: | T2321 | 20.10.2023 |

Ringi tänav, Õisu alevik,
Mulgi vald, Viljandi maakond

TELLIJA: Mulgi vallavalitsus
KERGLIIKLUSTEEDAKONDADE ANALÜÜS
v01

| | |
|---------|-----------|
| STADIUM | JOONIS NR |
| ESKIIS | 4 |

1:2000