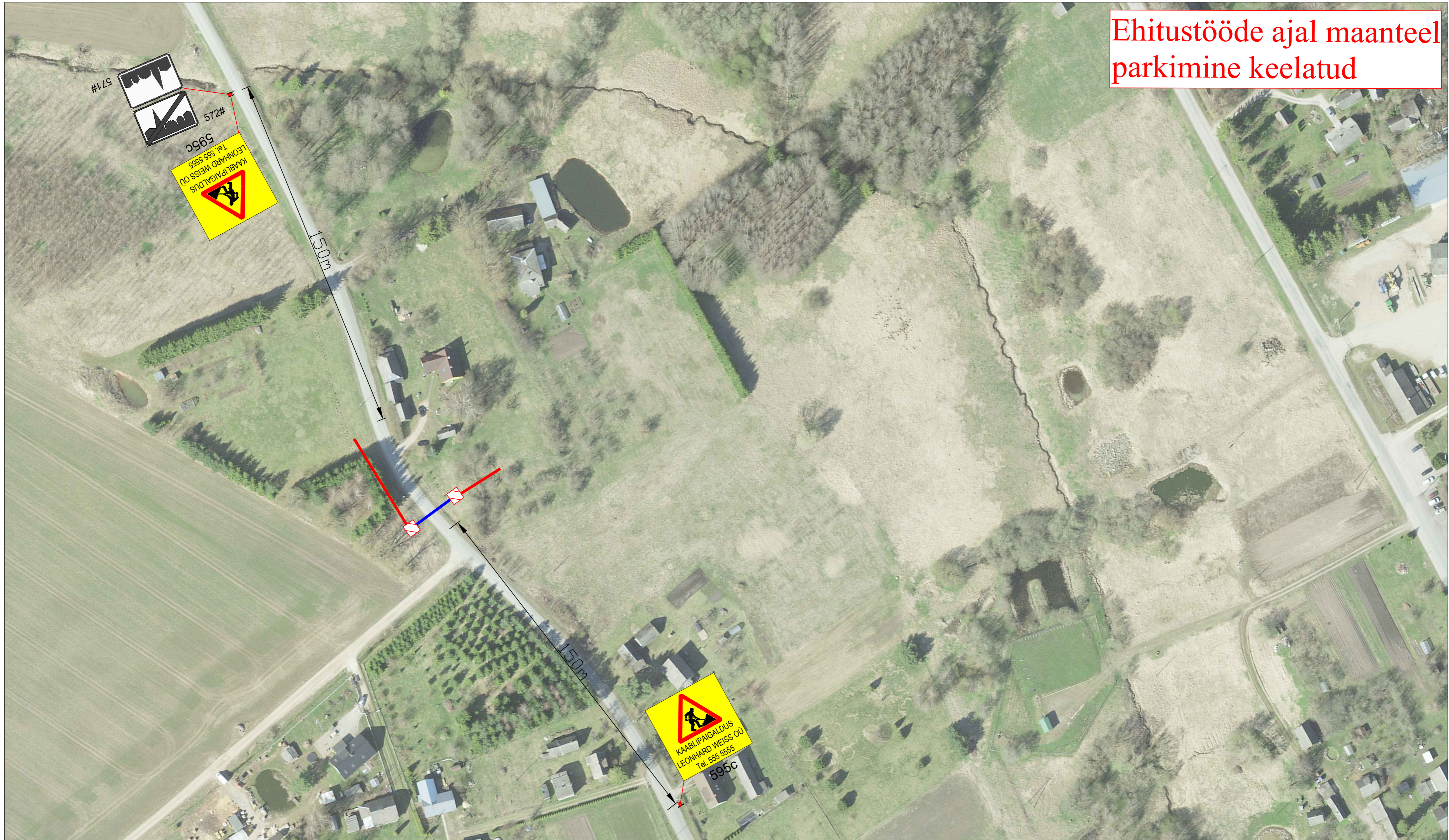


Ehitustööde ajal maanteel
parkimine keelatud



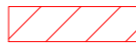




Märkused:

1. Muud olemasolevad liiklusmärgid, mis lähevad vastuollu antud ajutise ehitusaegse liiklusskeemiga, tuleb kinni katta.
2. Vajadusel korrigeerida liiklusskeem tööetapil olukorra kohaseks.
3. Vajadusel lisada objektile täiendavaid liiklusmärke.
4. Ajutised ehitusaegsed liiklusmärgid tuleb paigaldada nii, et nad on liiklejale üheselt mõistetavad ja arusaadavad.
5. Tagada kogu ehitustööde vältel ajutiste liiklusmärkide püstiolek ja loetavus.
6. Joonist lugeda märgitud numbrite järgi.

Lisa märkused:

1. Aasta keskmine ööpäevane liiklus 61
Sõiduaudod ja pakiaudod (%) 98
Veoaudod ja autobussid (%) 1
Autorongid (%) 1
2. Antud asulasisesel lõigul kehtib statsionaarne kiirusepiirang 50 km/h

LEPPEMÄRGID

-  Töötsoon
-  Maakaabel
-  Puurimine kinnisel meetodil
-  Paigaldatav ajutine liiklusmärk
-  Olemasolev liiklusmärk



Tähe põik 8, Kambja vald, Tartu maakond
Telefon: +372 5248 400
E-post: info@lounaliiklus.ee

Koostas: Indrek Vähi

Tellija: Leonhard Weiss OÜ

Projekti nimetus:

Objekti asukoht:

Tee nr 22114 Puhja-Vihavu km 0,4-0,45

Joonis:

Ajutine liikluskorralduskeem

Kuupäev
22.01.2025

Töö nr:
013/25

Joonis nr :
1 - (1)

Mõõtkaava