


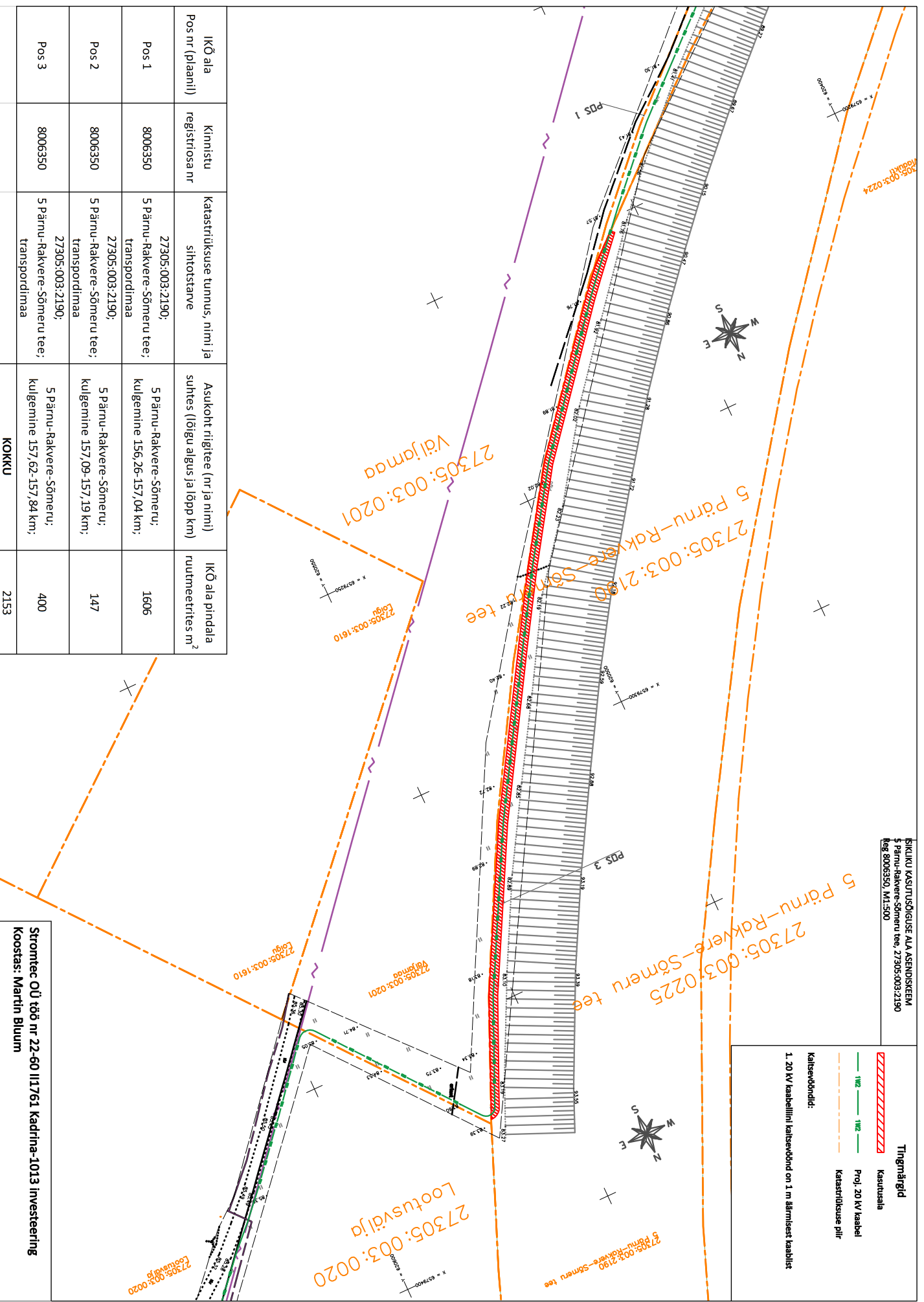


PIKILUKU KASUTUSÕIGUSE ALA ASENDUSEM
 5 Pärnu-Rakvere-Sõmeru tee, 27305:003:2190
 Kalg 8006350, M1:500

Tingimärgid

-  Kasutusala
-  Proj. 20 kV kaabel
-  karastrikkuse piir

Kaitsevõndid:
 1. 20 kV kaabellini kaitsevõnd on 1 m lähimsest kaablist



IKÕ ala Pos nr (plaani)	Kinnistu registriosa nr	Katastritüksuse tunnus, nimi ja sihtotstarve	Asukoht riigitee (nr ja nimi) suhtes (lõigu algus ja lõpp km)	IKÕ ala pindala ruutmeetrites m ²
Pos 1	8006350	27305:003:2190; 5 Pärnu-Rakvere-Sõmeru tee; transpordimaa	5 Pärnu-Rakvere-Sõmeru; kulgemine 156,26-157,04 km;	1606
Pos 2	8006350	27305:003:2190; 5 Pärnu-Rakvere-Sõmeru tee; transpordimaa	5 Pärnu-Rakvere-Sõmeru; kulgemine 157,09-157,19 km;	147
Pos 3	8006350	27305:003:2190; 5 Pärnu-Rakvere-Sõmeru tee; transpordimaa	5 Pärnu-Rakvere-Sõmeru; kulgemine 157,62-157,84 km;	400
KOKKU				2153

Stromtec OÜ töö nr 22-60 II/761 Kadrina-1013 Investeering
 Koostas: Martin Bluum