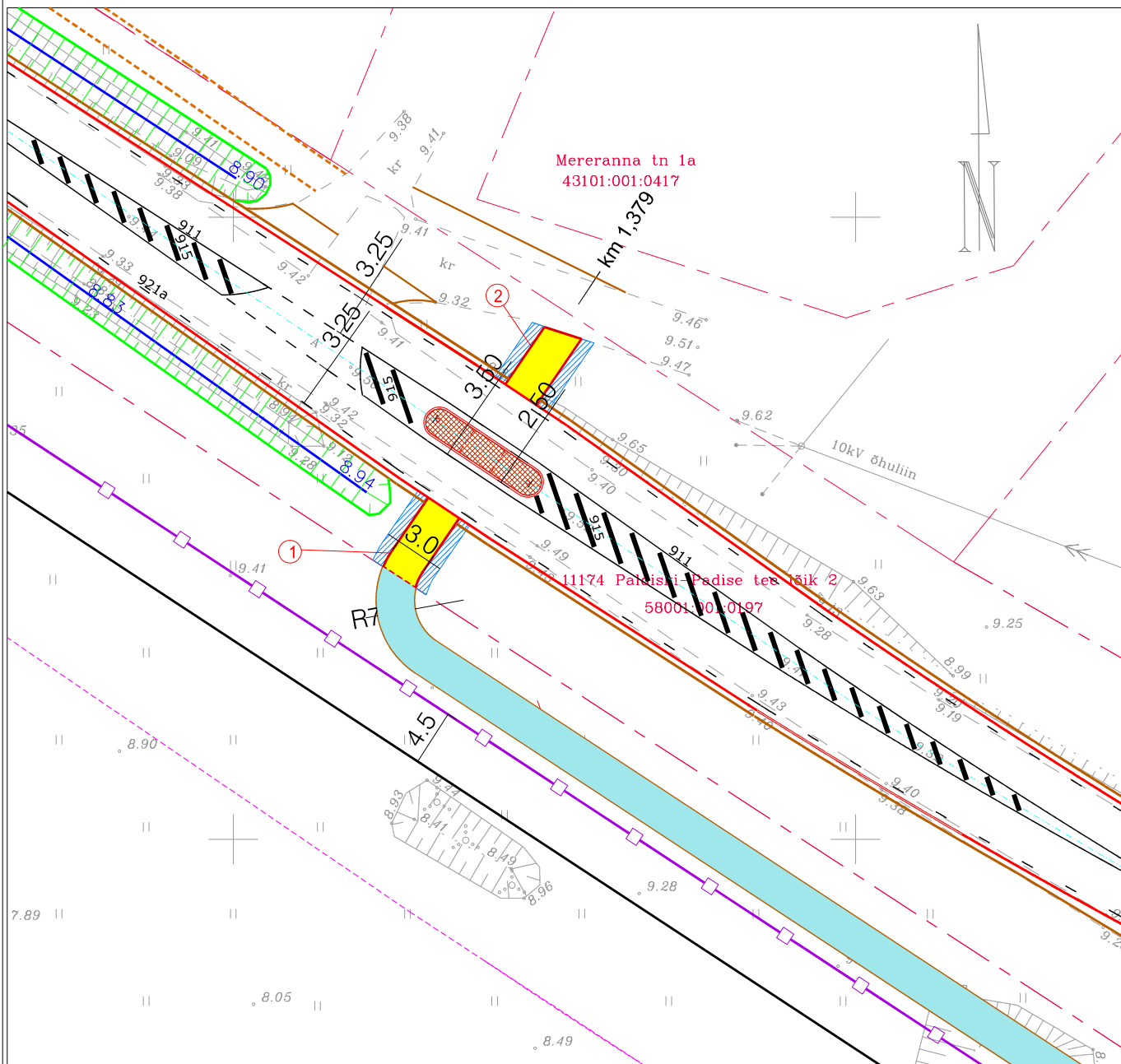


TINGMÄRGID

- Projekteeritud JJT asfaltkatend
- Projekteeritud JJT kruusakatend
- IKÕ seadmise ala jalgratta- ja jalgte ehitamiseks
- Positsiooni number
- Katastriüksuse piir
- Projekteeritud asfaltkatte serv
- Projekteeritud peenra serv
- Projekteeritud äärekivi
- Riigitee kaitsevöödi piir



Jrk nr	IKÕ ala Pos nr (plaanil)	Kinnistu number	Katastriüksuse tunnus, nimi ja sihtotstarve	Ala pindala, m ²	Ehitis/tehnovõrk
1	1	10824350	58001:001:0197 11174 Paldiski-Padise tee lõik 2 100% transpordimaa	33 m ²	jalgratta- ja jalgte
2	2	10824350	58001:001:0197 11174 Paldiski-Padise tee lõik 2 100% transpordimaa	30 m ²	jalgratta- ja jalgte

1. Geodeetiline alusplaan koostatud GeoinfraOÜ poolt aprill 2024, töö nr G-037. Mõõdistatud riiklikus koordinaatide süsteemis Lest'97, kõrgused on antud EH2000 süsteemis.

Tinter-Projekt OÜ Turu 34 51004, Tartu Tel. 7 475 333 reg. kood: 0149499			Töö nimetus: Paldiski linn Lõunasadama tee 1 Kadakaranna plats			TINTER- P PROJEKT
Põhiprojekt			Töö Tellija: Esteve AS			
Amet: _____ Nimis: _____ Allkiri: _____			Joonise nimetus: Isikliku kasutusõiguse seadmise plaan			
Projekti juht: Indrek Lensment Projektiteerija: Arvo Vahtra			Kuupäev: 28.11.2024 Joonise number: 5.1 Staadium: PP Mõõtkava: 1:500 Töö nr: 17-24-TP			