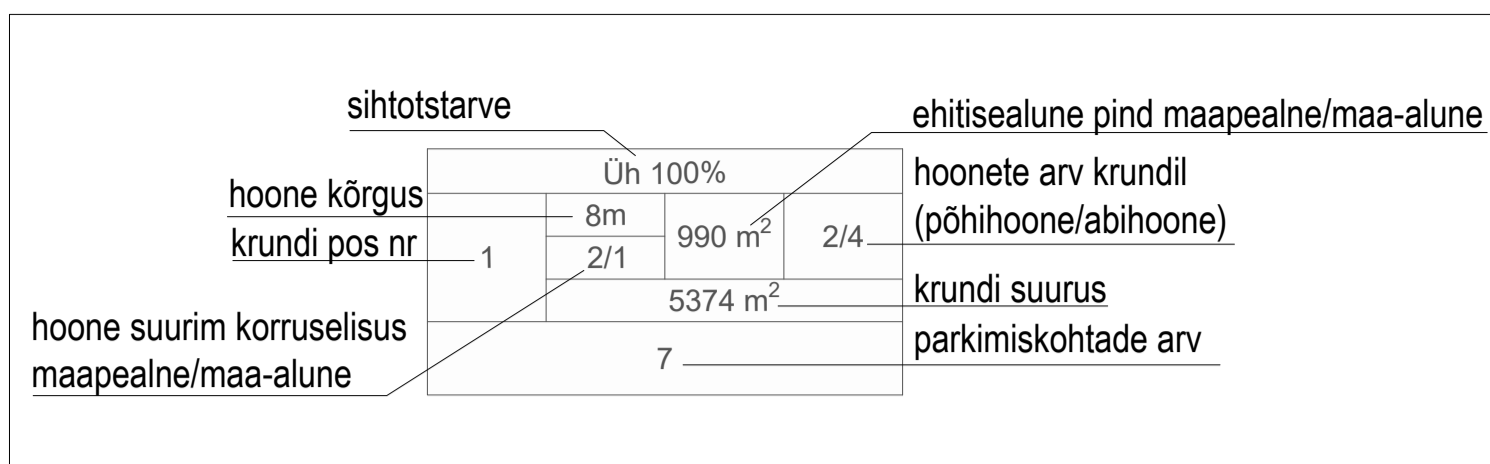


KRUNDI KASUTAMISE TINGIMUSTE TABEL

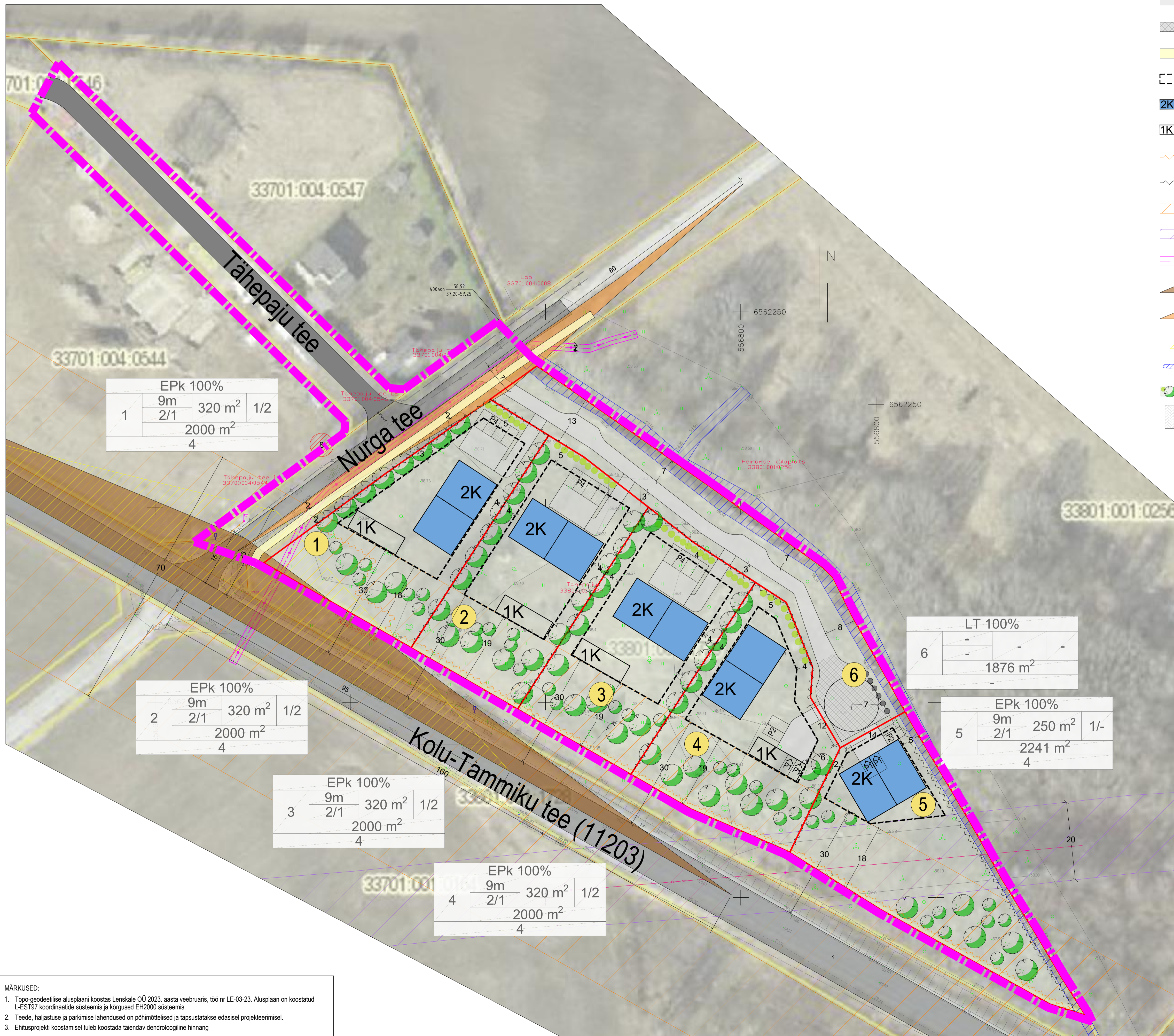
Pos nr	Krundi planeeritud suurus (m²)	Hoonete ehitisalune pind maapealne (m²)	Hoonete ehitisalune pind maa-alune (m²)	Hoonete suurim korruselisus maapealne/maa-alune	Hoonete suurim lubatud kõrgus (m)	Hoonete arv krundil (põhihoone/abihoone)	Täisehituse %	Krundi kasutamise sihtotstarve ja osakaalu % (DP liikide kaupa)*	Maapealne suletud brutopind (m²)	Haljastuse osakaal	plan. parkimiskohtade arv
1	2000	320	100	2/1	9	1/2	16	EPk 100%	570	30%	4
2	2000	320	100	2/1	9	1/2	16	EPk 100%	570	30%	4
3	2000	320	100	2/1	9	1/2	16	EPk 100%	570	30%	4
4	2000	320	100	2/1	9	1/2	16	EPk 100%	570	30%	4
5	2241	250	100	2/1	9	1/-	11	EPk 100%	500	30%	4
6	1876	-	-	-	-	-	-	LT 100%	-	-	-
KOKKU/keskmise	12117	1530	500	-	-	5/8	13	-	2780	30%	20

EPk - Paariselamu maa; LT - Tee- ja tänavamaa;



LEGEND

- - - - - plan. ala
- plan. krundi piir
- olemasolev maaüksuse piir
- plan. pos nr
- 1 olemasolev autoliiklustee
- Tähepaju tee varem projekteeritud autoliiklustee
- plan. autoliiklustee
- plan. sissesõidutee krundile
- plan. ümberpööramisplats
- plan. kergliiklustee
- plan. hoonestusala
- 2K plan. hoone võimalik asukoht ja korruselisus
- 1K plan. abihoone võimalik asukoht ja korruselisus
- ~ plan. müratõkkeseina võimalik asukoht
- ~ plan. piirdeaia võimalik asukoht
- olemasoleva teega seotud kitsendus
- olemasoleva elektriõhuliiniga seotud kitsendus
- olemasoleva side trassiga seotud kitsendus
- ▲ liitumisnähtavus riigiteega (LN1 - 160m; LN2 - 15m)
- ▲ liitumisnähtavus Nurga teega (LN1 - 80m; LN2 - 7m)
- ▲ peatumisnähtavus riigiteega (PN1- 95m; PN2 - 25m)
- olemasolev säiliv kraav
- plan. haljastatud ala
- P3 plan. parkimine väljas/hoones võimalik asukoht ja kohtade arv
- P1 plan. parkimine väljas/hoones võimalik asukoht ja kohtade arv
- 8 olemasolev geodeetiline märk, number ja kitsendus (3m)
- plan. post sõidutee ja kraavi vahel, võimalik lahendus



TINTER-PROJEKT OÜ RIIGITEE LEPPEMÄRGID

9+00	MAANTEE PIKETID (km-d)
4+25	PROJEKTEERITUD (JJT) PIKETID
—	KRUNDIPIIR
—	PIIRIETTEPANEK JALGRATTA- JA JALGTEE RAJAMISEKS
—	PROJEKTEERITUD SÕIDUTEE ASFALDI SERV
—	PROJEKTEERITUD SÕIDUTEE MULDE SERV
—	PROJEKTEERITUD JALGTEE KATTE SERV
—	PROJEKTEERITUD KRAAV, KALDE SUUND
—	PROJEKTEERITUD MULDE SERV (mulle / süvend)
—	MAANTEE PERSPEKTIIVNE SÕIDURAJA SERV
—	PROJEKTEERITUD TRUUP
●	PROJEKTEERITUD VALGUSTUSMAST
X	LIKVIDEERITAV OBJEKT
1709 m²	PERSPEKTIIVSE ÄRALÕIKE SUURUS

KATTED

	PROJEKTEERITUD SÕIDUTEE KATEND
	PROJEKTEERITUD MAHASÕIDU KATEND - 1
	PROJEKTEERITUD MAHASÕIDU KATEND - 2
	PROJEKTEERITUD JALGRATTA- JA JALGTEE KATEND
	PROJEKTEERITUD HALJASALA
	PROJEKTEERITUD TUGIPEENAR

RUUM JA MAASTIK OÜ
VÄIKE- AMEERIKA 19, TALLINN 10129 TEL 5224292 REG.KOOD: 11038715

Planeeringu koostamise korraldaja: Kose Vallavalitsus	Projekt: ORU KÜLAS TÄHEPAJU KATASTRÜKSUSE DETAILPLANEERING
Projekti juht: Maarja Zingel	Joonis: PÕHIJONIS
Planeerija: Maarja Zingel Marek Konsa	Töö nr: 06/23
	Mõõtkaava: 1:500
	Joonise nr: 4
	Kuupäev: 06.01.2025

MÄRKUSED:
1. Topo-geodeetilise alusplaan koostas Lenskale OÜ 2023. aasta veebruaris, töö nr LE-03-23. Alusplaan on koostatud L-EST17 koordinaatide süsteemis ja kõrgused EH2000 süsteemis.
2. Teede, haljastuse ja parkimise lahendused on põhimõttelised ja täpsustatakse edasisel projekteerimisel.
3. Ehitusprojekti koostamisel tuleb koostada täiendav dendroloogiline hinnang