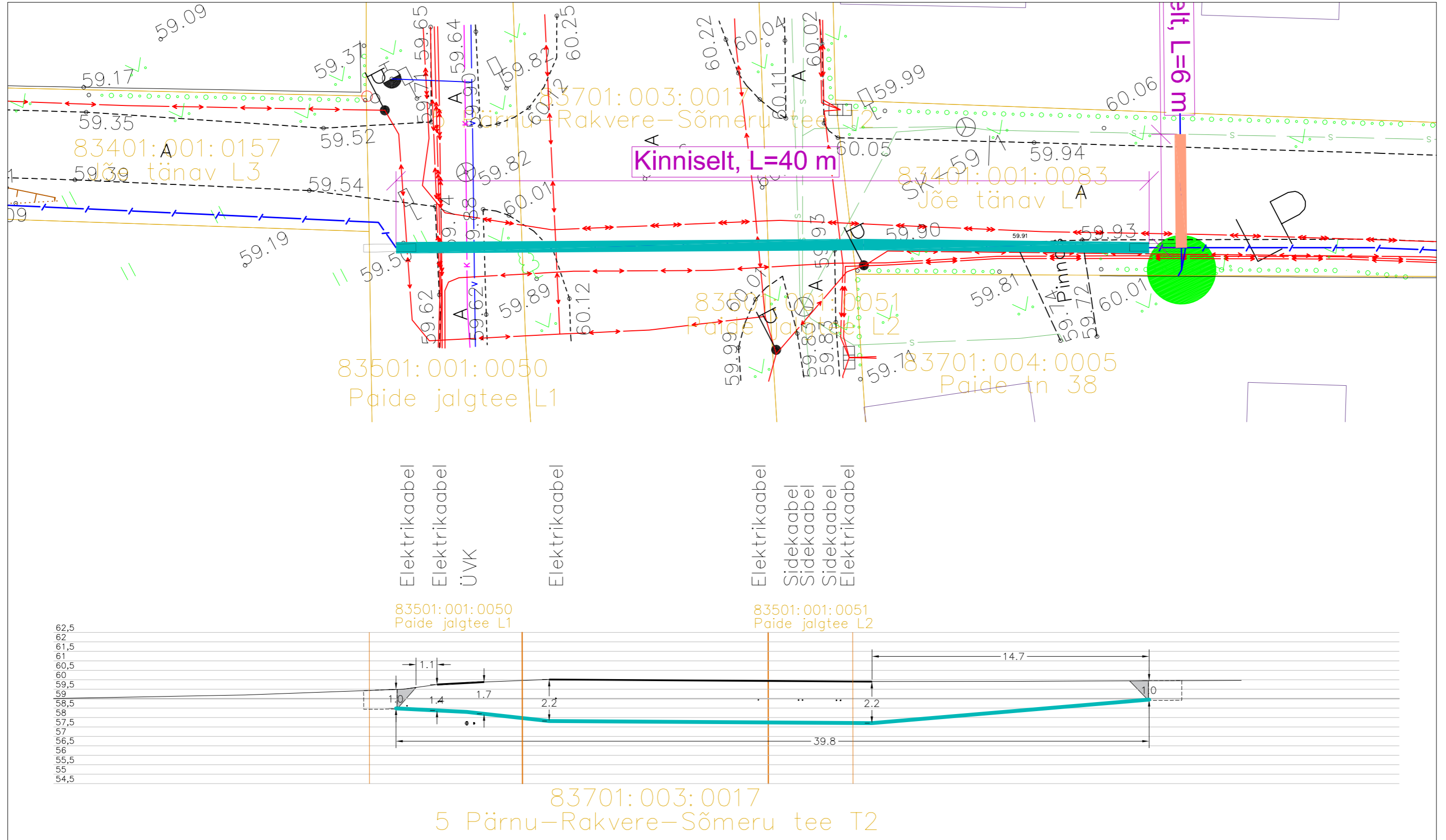


Ristumine maanteega "5 Pärnu–Rakvere–Sõmeru tee T2", km 78,31
(joonis "Türi_Asendiplaan")



62,5
62
61,5
61
60,5
60
59,5
59
58,5
58
57,5
57
56,5
56
55,5
55
54,5

Elektrikaabel
Elektrikaabel
ÜVK
Elektrikaabel
Elektrikaabel
Sidekaabel
Sidekaabel
Sidekaabel
Elektrikaabel

83501:001:0050 Paide jalgtee L1
83501:001:0051 Paide jalgtee L2

83701:003:0017
5 Pärnu–Rakvere–Sõmeru tee T2

Tingmärgid alusplaani

	Projekteeritud multitoru kaitseturus kinnisel meetodil
	Olemasolev maapind
	Kinnistupiirid
	Kinnise läbiminekukoht
	Varisemisnurk 1:1

ENNE TÖÖDE ALGUST SELGITADA VÄLJA KÕIKIDE TRASSIDE KÕRGUSED!!!

	OÜ Corle	Töö nr.	MKM3_TURI	Leht	Lehti
	Uustalu 2, Kose 75101			1	1
	www.corle.ee	Projekt	Türi passiivse elektroonilise side juurdepääsuvõrgu rajamine		Mõõtkava
Telefon 6069300	Faks 6069308	Asukoht	Järva maakond, Türi vald		1:200
Teostas	Anti Salura/allkirjastatud digitaalselt/		Türi linn		14.10.2024
Kontrollis	Kaupo Kallak/allkirjastatud digitaalselt/				
Tellijä	Corle OÜ	Joonis	Eelprojekt		
			Ristlõige		