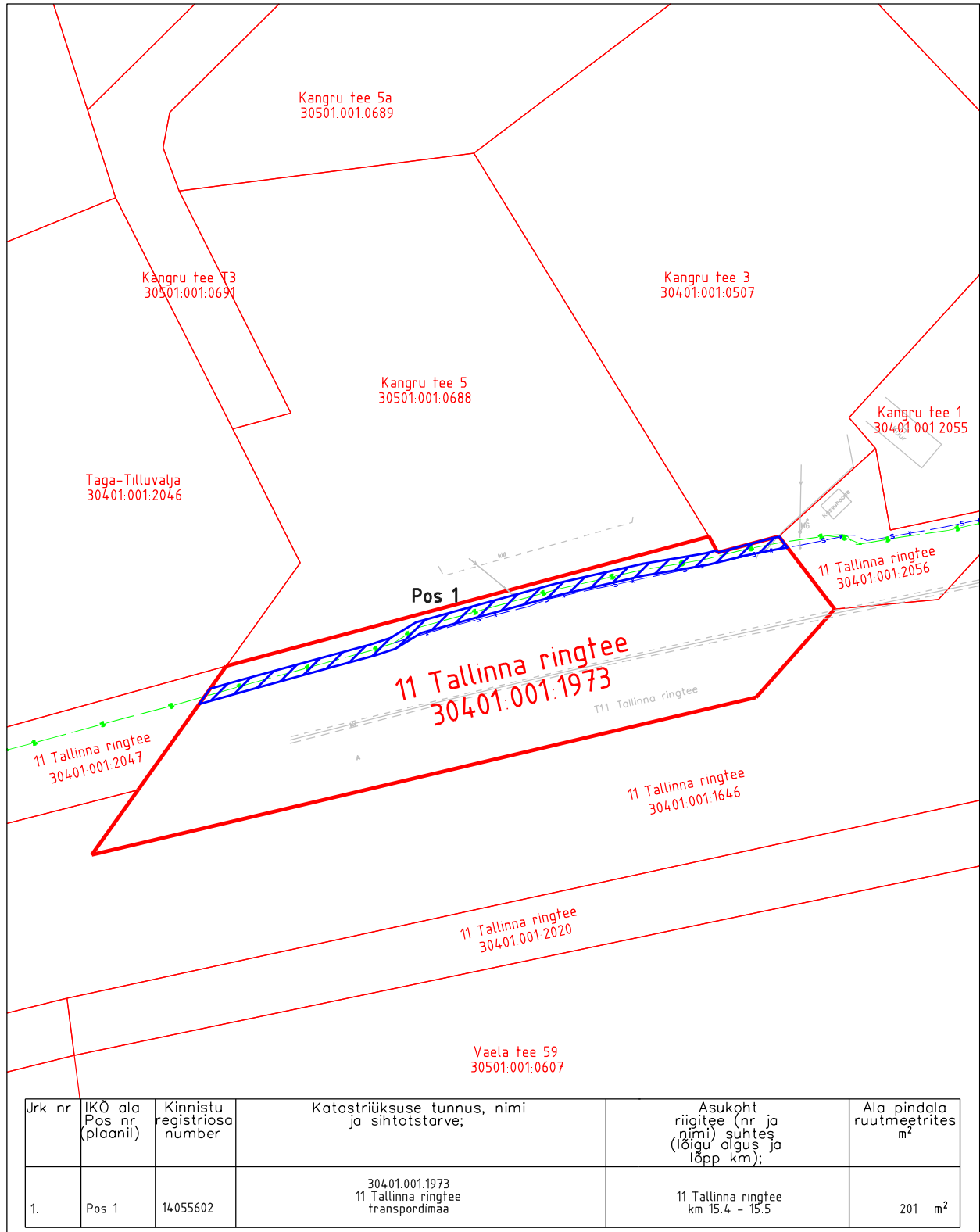


ISIKLIKU KASUTUSÕIGUSE ALA PLAAN

M 1:1000
11 Tallinna ringtee km 15.4 - 15.5

Harju maakond, Kiili vald, Vaela küla
katastriüksus 30401:001:1973




Jrk nr	IKÕ ala Pos nr (plaanil)	Kinnistu registriosa number	Katastriüksuse tunnus, nimi ja sihtotstarve;	Asukoht riigitee (nr ja nimi) suhtes (lõigu algus ja lõpp km);	Ala pindala ruutmeetrites m ²
1.	Pos 1	14055602	30401:001:1973 11 Tallinna ringtee transpordimaa	11 Tallinna ringtee km 15.4 - 15.5	201 m ²

Projekti koostaja: Raba Projekt OÜ
Projekt: Sidekaablite ümberpaigaldamine
Kangru tee 1 kohal Vaela külas Kiili vallas Harjumaal
Projekt nr.: 2771.T.23
Teostusjoonised: OÜ Geoplus töö nr TJ - 939/06-24
ja Geoplan Eesti OÜ töö nr 4243 08.09.2015


Ala plaani koostaja: Maila Moor, Geospatial OÜ


PARI ID: 453447


Piirid laetud alla Maa-ametist seisuga 04.10.2024

 Isikliku kasutusõiguse ala 201 m²

 Lepingu objektiks oleva katastriüksuse piir

 Katastriüksuste piirid

 Olemasolev siderajatis

 Kasutusest kõrvaldatud siderajatis