

# Piiriprotokoll nr LY2010145256

Ida-Viru maakond, Narva-Jõesuu linn, Auvere küla

## Põhjaterriitoriumi, Musta jaam, Keskterriitoriumi, Gaasitehase

Käesolev piiriprotokoll on koostatud maamõõtja Meelis Lõhmus maakorraldustööde tegevusliitsents nr. 606 MA-k poolt piiri ja piirimärkide maastikul kindlakstegemise ja kättenäitamise kohta.

### Puudutatud katastriüksused ja -isikud

Katastriüksus	Omanik	Kutse saadetud	Osalet kättenäitamisel	Allkiri
Keskterriitoriumi (85101:001:0640)	Enefit Power AS volitatud esindaja Mart Järvet	suuline kutse	---	
Gaasimahuti (85101:012:0001)	Enefit Power AS volitatud esindaja Mart Järvet	suuline kutse	---	
Segusõlme (85101:012:0003)	Enefit Power AS volitatud esindaja Mart Järvet	suuline kutse	---	
Laohoonete kompleks (85101:012:0004)	Enefit Power AS volitatud esindaja Mart Järvet	suuline kutse	---	
Käivituskatlamaja (85101:012:0005)	Enefit Power AS volitatud esindaja Mart Järvet	suuline kutse	---	
Ampullihoidla (85101:012:0006)	Enefit Power AS volitatud esindaja Mart Järvet	suuline kutse	---	
Lõunaterriitoriumi (85101:012:0022)	Enefit Power AS volitatud esindaja Mart Järvet	suuline kutse	---	
Kolmnurga (85101:012:0071)	Enefit Power AS volitatud esindaja Mart Järvet	suuline kutse	---	
Metsanurga (85101:012:0072)	Enefit Power AS volitatud esindaja Mart Järvet	suuline kutse	---	
Kraaviäärne (85101:012:0073)	Enefit Power AS volitatud esindaja Mart Järvet	suuline kutse	---	
Patarei (85101:012:0074)	Enefit Power AS volitatud esindaja Mart Järvet	suuline kutse	---	
Anne (85101:012:0077)	Enefit Power AS volitatud esindaja Mart Järvet	suuline kutse	---	
Lillesaare (85101:012:0078)	Enefit Power AS volitatud esindaja Mart Järvet	suuline kutse	---	
Mari (85101:012:0079)	Enefit Power AS volitatud esindaja Mart Järvet	suuline kutse	---	
Jõeääre (85101:012:0080)	Enefit Power AS volitatud esindaja Mart Järvet	suuline kutse	---	
Raudmetsa (85101:012:0088)	Enefit Power AS volitatud esindaja Mart Järvet	suuline kutse	---	
Müüri (85101:012:0096)	Enefit Power AS volitatud esindaja Mart Järvet	suuline kutse	---	
Seina (85101:012:0097)	Enefit Power AS volitatud esindaja Mart Järvet	suuline kutse	---	
Põhjaterriitoriumi (85101:012:0160)	Enefit Power AS volitatud esindaja Mart Järvet	suuline kutse	---	
Musta jaam (85101:012:0250)	Eesti Vabariik, valitseja Majandus- ja Kommunikatsiooniministeerium volitatud esindaja Kaja Roosipuu	suuline kutse	---	

Põdrasaare (51401:001:0102)	Eesti Vabariik, valitseja Keskkonnaministeerium, vo- litatud asutuse Maa-amet esindaja	suuline kutse	---	
Preedi (51401:001:0104)	Eesti Vabariik, valitseja Keskkonnaministeerium, vo- litatud asutuse Maa-amet esindaja	suuline kutse	---	
Metsapipra (51401:001:0408)	Omandi ulatus selgitamisel	---	---	
Kuslapuu (51401:001:0433)	Omandi ulatus selgitamisel	---	---	
Põõsastiku kraav (51401:001:0435)	Omandi ulatus selgitamisel	---	---	
13109 Narva-Auvere tee (51401:001:0456)	Omandi ulatus selgitamisel	---	---	
Metsülase (51401:001:0495)	Omandi ulatus selgitamisel	---	---	
Keskterritooriumi juurde- lõige (51401:001:0582)	Omandi ulatus selgitamisel	---	---	
Pajuvõsa tee T1 (51401:001:0965)	Omandi ulatus selgitamisel	---	---	
Väike alajaam 110 (85101:001:0641)	Elering AS	10.01.2021 e-kiri	---	
Suur alajaam 330 (85101:001:0642)	Elering AS	10.01.2021 e-kiri	---	
Narva metskond 51 (85101:001:0662)	Eesti Vabariik, Keskkonna- ministeerium, Riigimetsa Majandamise Keskus, Ida- Virumaa metskond, metsa- ülem Alar Süda	suuline kutse	---	
Vaivara metskond 20 (85101:012:0010)	Eesti Vabariik, Keskkonna- ministeerium, Riigimetsa Majandamise Keskus, Ida- Virumaa metskond, metsa- ülem Alar Süda	suuline kutse	---	
Elektri (85101:012:0030)	OÜ Woodsmart	10.01.2021 e-kiri	---	
Masti (85101:012:0031)	Telia Eesti AS	10.01.2021 e-kiri	---	
Auvere-Musta 1 (85101:012:0032)	Eesti Vabariik, valitseja Ma- jandus- ja Kommunikat- siooniministeerium volitatud esindaja Kaja Roosipuu	suuline kutse	---	
Anatoli kalakasvanduse kalabasseinid (85101:012:0039)	Enefit Power AS volitatud esindaja Mart Järvet	suuline kutse	---	
13109 Narva-Mustajõe tee T7 (85101:012:0042)	Eesti Vabariik, valitseja Ma- jandus- ja Kommunikat- siooniministeerium volitatud asutuse Transpordiamet esindaja	suuline kutse	---	
Västriku (85101:012:0044)	Eesti Vabariik, valitseja Keskkonnaministeerium, vo- litatud asutuse Maa-amet esindaja	suuline kutse	---	
Jegelmanni (85101:012:0045)	Eesti Vabariik, Keskkonna- ministeerium, Riigimetsa Majandamise Keskus, Ida- Virumaa metskond, metsa- ülem Alar Süda	suuline kutse	---	

Anatoli kalakasvandus (85101:012:0049)	Enefit Power AS volitatud esindaja Mart Järvet	suuline kutse	---	
Kauramäe (85101:012:0055)	Enefit Power AS volitatud esindaja Mart Järvet	suuline kutse	---	
Külaotsa (85101:012:0059)	Vjatšeslav Külaots	10.01.2021	---	
Sillaotsa (85101:012:0060)	Margit Vene	suuline kutse	---	
Sillaotsa (85101:012:0060)	Rein Einiste	suuline kutse	---	
Sillaotsa (85101:012:0061)	Margit Vene	suuline kutse	---	
Sillaotsa (85101:012:0061)	Rein Einiste	suuline kutse	---	
Sillaotsa (85101:012:0062)	Margit Vene	suuline kutse	---	
Sillaotsa (85101:012:0062)	Rein Einiste	suuline kutse	---	
Paadi (85101:012:0070)	Eesti Vabariik, valitseja Keskkonnaministeerium, vo- litatud asutuse Maa-amet esindaja	suuline kutse	---	
Jõetaga (85101:012:0085)	Enefit Power AS volitatud esindaja Mart Järvet	suuline kutse	---	
Abikeskuse (85101:012:0086)	Aleksandr Sednev	10.01.2021	---	
Vete (85101:012:0099)	Enefit Power AS volitatud esindaja Mart Järvet	suuline kutse	---	
Narva karjääri tööstuster- ritoorium (85101:012:0100)	Eesti Vabariik, valitseja Ma- jandus- ja Kommunikat- siooniministeerium volitatud esindaja Kaja Roosipuu	suuline kutse	---	
Vulina (85101:012:0105)	Enefit Power AS volitatud esindaja Mart Järvet	suuline kutse	---	
Narva metskond 48 (85101:012:0108)	Eesti Vabariik, Keskkonna- ministeerium, Riigimetsa Majandamise Keskus, Ida- Virumaa metskond, metsa- ülem Alar Süda	suuline kutse	---	
Vaivara metskond 47 (85101:012:0113)	Eesti Vabariik, Keskkonna- ministeerium, Riigimetsa Majandamise Keskus, Ida- Virumaa metskond, metsa- ülem Alar Süda	suuline kutse	---	
Narva metskond 50 (85101:012:0124)	Eesti Vabariik, Keskkonna- ministeerium, Riigimetsa Majandamise Keskus, Ida- Virumaa metskond, metsa- ülem Alar Süda	suuline kutse	---	
Kauri (85101:012:0130)	Eesti Vabariik, Keskkonna- ministeerium, volitatud asu- tus Keskkonnaagentuur esindaja	suuline kutse	---	
Abimajandi (85101:012:0421)	Anatoli Vangonen	10.01.2021	---	
Sadulakivi karjääriväli (85101:012:2600)	Eesti Vabariik, valitseja Keskkonnaministeerium, vo- litatud asutuse Maa-amet esindaja	suuline kutse	---	

## Piirikirjeldus - Põhjaterriitoriumi

Piiri-punkti nr	Piiripunkti vorm	Piiri kulgemise viis	Märkus	Paigalduse info	Piir kind-laks teh-tud
141	metalltoru	sirgjooneline	--	taastatud	--
142	veekogu telje punkt	veekogu telg	--	--	--
143	veekogu telje punkt	sirgjooneline	--	--	--
144	metalltoru	sirgjooneline	--	taastatud	--
145	metalltoru	sirgjooneline	--	olemasolev	--
146	metalltoru	sirgjooneline	--	olemasolev	--
147	metalltoru	sirgjooneline	--	olemasolev	--
148	metalltoru	sirgjooneline	--	olemasolev	--
149	metalltoru	sirgjooneline	--	olemasolev	--
150	nurkraud	sirgjooneline	--	olemasolev	--
151	nurkraud	sirgjooneline	--	olemasolev	--
152	metalltoru	sirgjooneline	--	olemasolev	--
153	metalltoru	sirgjooneline	--	olemasolev	--
154	metalltoru	sirgjooneline	--	paigaldatud	--
155	metalltoru	sirgjooneline	--	taastatud	--
156	metalltoru	sirgjooneline	--	taastatud	--
157	metalltoru	sirgjooneline	--	taastatud	--
158	metalltoru	sirgjooneline	--	taastatud	--
159	metalltoru	sirgjooneline	--	taastatud	--
160	piirinael	sirgjooneline	--	taastatud	--
161	metalltoru	sirgjooneline	--	taastatud	--
162	metalltoru	sirgjooneline	--	taastatud	--
163	metalltoru	sirgjooneline	--	taastatud	--
164	metalltoru	sirgjooneline	--	taastatud	--
165	metalltoru	sirgjooneline	--	taastatud	--
166	piirinael	sirgjooneline	--	taastatud	--
167	metalltoru	sirgjooneline	--	taastatud	--
168	metalltoru	sirgjooneline	--	taastatud	--
169	metalltoru	sirgjooneline	--	taastatud	--
170	metalltoru	sirgjooneline	--	taastatud	--
50	metalltoru	sirgjooneline	--	taastatud	--
49	metalltoru	sirgjooneline	--	taastatud	--
48	metalltoru	sirgjooneline	--	taastatud	--
47	metalltoru	raudteemaa serv*	*piir kulgeb 8,5m raudtee teljest	taastatud	--
46	metalltoru	sirgjooneline	--	paigaldatud	--
45	metalltoru	sirgjooneline	--	olemasolev	--
44	metalltoru	sirgjooneline	--	taastatud	--
43	metalltoru	sirgjooneline	--	olemasolev	--
42	piirinael	sirgjooneline	--	taastatud	--
41	piirinael	sirgjooneline	--	taastatud	--
40	piirinael	sirgjooneline	--	taastatud	--
39	metalltoru	sirgjooneline	--	taastatud	--
38	metalltoru	sirgjooneline	--	olemasolev	--
37	metalltoru	sirgjooneline	--	taastatud	--
36	metalltoru	sirgjooneline	--	taastatud	--
35	piirinael	sirgjooneline	--	taastatud	--
34	metalltoru	sirgjooneline	--	taastatud	--
33	piirinael	sirgjooneline	--	taastatud	--
30	piirinael	sirgjooneline	--	taastatud	--
27	piirinael	sirgjooneline	--	taastatud	--
25	piirinael	sirgjooneline	--	taastatud	--
24	metalltoru	sirgjooneline	--	olemasolev	--
23	piirinael	sirgjooneline	--	taastatud	--

22	piirinael	sirgjooneline	--	taastatud	--
21	metalltoru	sirgjooneline	--	taastatud	--
20	metalltoru	sirgjooneline	--	taastatud	--
19	metalltoru	sirgjooneline	--	taastatud	--
18	metalltoru	sirgjooneline	--	taastatud	--
17	piirinael	sirgjooneline	--	taastatud	--
16	metalltoru	sirgjooneline	--	taastatud	--
15	piirinael	sirgjooneline	--	taastatud	--
14	piirinael	sirgjooneline	--	taastatud	--
13	piirinael	sirgjooneline	--	taastatud	--
12	piirinael	sirgjooneline	--	olemasolev	--
11	piirinael	sirgjooneline	--	taastatud	--
10	piirinael	sirgjooneline	--	taastatud	--
9	metalltoru	sirgjooneline	--	taastatud	--
8	piirinael	sirgjooneline	--	taastatud	--
7a	metalltoru	sirgjooneline	--	taastatud	--
7	metalltoru	sirgjooneline	--	taastatud	--
6	metalltoru	sirgjooneline	--	taastatud	--
5	metalltoru	sirgjooneline	--	taastatud	--

#### Sisepiir

Piiri-punkti nr	Piiripunkti vorm	Piiri kulgemise viis	Märkus	Paigalduse info	Piir kindlaks tehtud
171	aiaposti tšenter	sirgjooneline	--	paigaldatud	--
172	metalltoru	sirgjooneline	--	paigaldatud	--
173	aiaposti tšenter	sirgjooneline	--	paigaldatud	--
174	piirinael	sirgjooneline	--	paigaldatud	--

Piiride kindlakstegemine: --

Asjaosaliste märkused ja taotlused: --

Allkirjad:

## Piirikirjeldus - Musta jaam

Piiri-punkti nr	Piiripunkti vorm	Piiri kulgemise viis	Märkus	Paigalduse info	Piir kindlaks tehtud
1	metalltoru	sirgjooneline	--	taastatud	--
2	metalltoru*	sirgjooneline	*maaga tasa	olemasolev	--
3	metalltoru	sirgjooneline	--	taastatud	--
4	metalltoru	sirgjooneline	--	taastatud	--
5	metalltoru	sirgjooneline	--	taastatud	--
6	metalltoru	sirgjooneline	--	taastatud	--
7	metalltoru	sirgjooneline	--	taastatud	--
7a	metalltoru	sirgjooneline	--	taastatud	--
8	piirinael	sirgjooneline	--	taastatud	--
9	metalltoru	sirgjooneline	--	taastatud	--
10	piirinael	sirgjooneline	--	taastatud	--
11	piirinael	sirgjooneline	--	taastatud	--
12	piirinael	sirgjooneline	--	olemasolev	--
13	piirinael	sirgjooneline	--	taastatud	--
14	piirinael	sirgjooneline	--	taastatud	--
15	piirinael	sirgjooneline	--	taastatud	--
16	metalltoru	sirgjooneline	--	taastatud	--
17	piirinael	sirgjooneline	--	taastatud	--
18	metalltoru	sirgjooneline	--	taastatud	--
19	metalltoru	sirgjooneline	--	taastatud	--
20	metalltoru	sirgjooneline	--	taastatud	--
21	metalltoru	sirgjooneline	--	taastatud	--
22	piirinael	sirgjooneline	--	taastatud	--
23	piirinael	sirgjooneline	--	taastatud	--
24	metalltoru	sirgjooneline	--	olemasolev	--
25	piirinael	sirgjooneline	--	taastatud	--
27	piirinael	sirgjooneline	--	taastatud	--
30	piirinael	sirgjooneline	--	taastatud	--
33	piirinael	sirgjooneline	--	taastatud	--
34	metalltoru	sirgjooneline	--	taastatud	--
35	piirinael	sirgjooneline	--	taastatud	--
36	metalltoru	sirgjooneline	--	taastatud	--
37	metalltoru	sirgjooneline	--	taastatud	--
38	metalltoru	sirgjooneline	--	olemasolev	--
39	metalltoru	sirgjooneline	--	taastatud	--
40	piirinael	sirgjooneline	--	taastatud	--
41	piirinael	sirgjooneline	--	taastatud	--
42	piirinael	sirgjooneline	--	taastatud	--
43	metalltoru	sirgjooneline	--	olemasolev	--
44	metalltoru	sirgjooneline	--	taastatud	--
45	metalltoru	sirgjooneline	--	olemasolev	--
46	metalltoru	raudteemaa serv*	*piir kulgeb 8,5m raudtee teljest	paigaldatud	--
47	metalltoru	sirgjooneline	--	taastatud	--
48	metalltoru	sirgjooneline	--	taastatud	--
49	metalltoru	sirgjooneline	--	taastatud	--
50	metalltoru	sirgjooneline	--	taastatud	--
51	metalltoru	sirgjooneline	--	olemasolev	--
52	metalltoru	sirgjooneline	--	taastatud	--
53	metalltoru	sirgjooneline	--	taastatud	--
54	piirinael	sirgjooneline	--	olemasolev	--
55	metalltoru	sirgjooneline	--	olemasolev	--
56	metalltoru*	sirgjooneline	*maaga tasa	taastatud	--
57	metalltoru	sirgjooneline	--	taastatud	--

58	aiaposti tsenter	sirgjooneline	--	olemasolev	--
59	metalltoru	sirgjooneline	--	taastatud	--
60	metalltoru	sirgjooneline	--	olemasolev	--
61	metalltoru	sirgjooneline	--	taastatud	--
62	metalltoru	sirgjooneline	--	olemasolev	--
63	metalltoru	sirgjooneline	--	taastatud	--
64	piirinael	raudteemaa serv*	*piir kulgeb 5,0m raudtee teljest	taastatud	--
65	piirinael	sirgjooneline	--	taastatud	--
66	piirinael	raudteemaa serv*	*piir kulgeb 5,0m raudtee teljest	taastatud	--
67	raudteemaa serva punkt	raudteemaa serv*	*piir kulgeb 5,0m raudtee teljest	--	--
68	piirinael	sirgjooneline	--	taastatud	--
69	piirinael	raudteemaa serv*	*piir kulgeb 5,0m raudtee teljest	taastatud	--
70	raudteemaa serva punkt	raudteemaa serv*	*piir kulgeb 5,0m raudtee teljest	--	--
71	piirinael	sirgjooneline	--	taastatud	--
72	piirinael	raudteemaa serv*	*piir kulgeb 5,0m raudtee teljest	taastatud	--
73	metalltoru	sirgjooneline	--	paigaldatud	--
74	metalltoru	sirgjooneline	--	taastatud	--
75	piirinael	sirgjooneline	--	taastatud	--
76	analüütiline punkt	sirgjooneline	--	--	--
77	piirinael	sirgjooneline	--	taastatud	--
78	metallvai	sirgjooneline	--	olemasolev	--
79	metalltoru	sirgjooneline	--	taastatud	--
80	piirinael	sirgjooneline	--	taastatud	--
81	piirinael	sirgjooneline	--	taastatud	--
82	piirinael	sirgjooneline	--	taastatud	--
83	analüütiline punkt	sirgjooneline	--	--	--
84	piirinael	sirgjooneline	--	taastatud	--
85	piirinael	sirgjooneline	--	taastatud	--
86	analüütiline punkt	sirgjooneline	--	--	--
87	metalltoru	sirgjooneline	--	taastatud	--
88	metalltoru	sirgjooneline	--	taastatud	--
89	analüütiline punkt	sirgjooneline	--	--	--
90	aiaposti tsenter	sirgjooneline	--	olemasolev	--
91	piirinael	sirgjooneline	--	taastatud	--
92	analüütiline punkt	sirgjooneline	--	--	--
93	piirinael	sirgjooneline	--	taastatud	--
94	piirinael	sirgjooneline	--	taastatud	--
95	metalltoru	sirgjooneline	--	taastatud	--
96	piirinael	sirgjooneline	--	taastatud	--
97	aiaposti tsenter	sirgjooneline	--	olemasolev	--
98	piirinael	sirgjooneline	--	taastatud	--
99	piirinael	sirgjooneline	--	taastatud	--
100	piirinael	sirgjooneline	--	taastatud	--
101	piirinael	sirgjooneline	--	taastatud	--
102	piirinael	sirgjooneline	--	taastatud	--
103	metalltoru	sirgjooneline	--	olemasolev	--
104	metalltoru	sirgjooneline	--	taastatud	--
105	piirinael	sirgjooneline	--	taastatud	--
106	piirinael	sirgjooneline	--	taastatud	--
107	metalltoru	sirgjooneline	--	taastatud	--
108	piirinael	sirgjooneline	--	taastatud	--
109	piirinael	sirgjooneline	--	taastatud	--
110	piirinael	sirgjooneline	--	taastatud	--
111	piirinael	sirgjooneline	--	taastatud	--
112	piirinael	sirgjooneline	--	taastatud	--
113	analüütiline punkt	sirgjooneline	--	--	--
114	metalltoru	sirgjooneline	--	taastatud	--

115	metalltoru	sirgjooneline	--	taastatud	--
116	piirinael	sirgjooneline	--	taastatud	--
117	analüütiline punkt	sirgjooneline	--	--	--
118	piirinael	sirgjooneline	--	taastatud	--
119	piirinael	sirgjooneline	--	taastatud	--
120	piirinael	sirgjooneline	--	taastatud	--
121	piirinael	sirgjooneline	--	taastatud	--
122	piirinael	sirgjooneline	--	taastatud	--
123	metalltoru	sirgjooneline	--	taastatud	--
124	metalltoru	sirgjooneline	--	olemasolev	--
125	piirinael	sirgjooneline	--	taastatud	--
126	metalltoru	sirgjooneline	--	olemasolev	--
127	metalltoru	sirgjooneline	--	taastatud	--
128	metalltoru	sirgjooneline	--	taastatud	--
129	metalltoru	sirgjooneline	--	taastatud	--
130	metalltoru	sirgjooneline	--	taastatud	--
131	metalltoru	sirgjooneline	--	taastatud	--
132	metalltoru	sirgjooneline	--	taastatud	--
133	metalltoru	sirgjooneline	--	taastatud	--
134	metalltoru	sirgjooneline	--	taastatud	--
135	metalltoru	sirgjooneline	--	olemasolev	--
136	metalltoru	sirgjooneline	--	taastatud	--
137	metalltoru	sirgjooneline	--	taastatud	--
138	metalltoru	sirgjooneline	--	taastatud	--
139	veekogu telje punkt	veekogu telg	--	--	--
140	veekogu telje punkt	sirgjooneline	--	--	--

**Piiride kindlakstegemine: --**

**Asjaosaliste märkused ja taotlused:**

Piirimärgiks nr 78 on maastikul metallvai. Varasemate piiriprotokollide järgi peaks olema piirinael. Kuna piirinael asub varasemate mõõdistusandmete järgses asukohas siis on piirimärgiks jäetud metallvai.

Maastikul hävinenud piiripunkte nr 76, 83, 86, 89, 92, 113, 117 ei ole võimalik taastada kuna asetsevad raudteerajatiste alal, piiripunktid on jäetud analüütilisteks.

**Allkirjad:**



## Piirikirjeldus - Keskterritooriumi

Piiri-punkti nr	Piiripunkti vorm	Piiri kulgemise viis	Märkus	Paigalduse info	Piir kind-laks teh-tud
138	metalltoru	sirgjooneline	--	taastatud	--
137	metalltoru	sirgjooneline	--	taastatud	--
136	metalltoru	sirgjooneline	--	taastatud	--
135	metalltoru	sirgjooneline	--	olemasolev	--
134	metalltoru	sirgjooneline	--	taastatud	--
133	metalltoru	sirgjooneline	--	taastatud	--
132	metalltoru	sirgjooneline	--	taastatud	--
131	metalltoru	sirgjooneline	--	taastatud	--
130	metalltoru	sirgjooneline	--	taastatud	--
129	metalltoru	sirgjooneline	--	taastatud	--
128	metalltoru	sirgjooneline	--	taastatud	--
127	metalltoru	sirgjooneline	--	taastatud	--
126	metalltoru	sirgjooneline	--	olemasolev	--
125	piirinael	sirgjooneline	--	taastatud	--
124	metalltoru	sirgjooneline	--	olemasolev	--
123	metalltoru	sirgjooneline	--	taastatud	--
122	piirinael	sirgjooneline	--	taastatud	--
121	piirinael	sirgjooneline	--	taastatud	--
120	piirinael	sirgjooneline	--	taastatud	--
119	piirinael	sirgjooneline	--	taastatud	--
118	piirinael	sirgjooneline	--	taastatud	--
117	analüütiline punkt	sirgjooneline	--	--	--
116	piirinael	sirgjooneline	--	taastatud	--
115	metalltoru	sirgjooneline	--	taastatud	--
114	metalltoru	sirgjooneline	--	taastatud	--
113	analüütiline punkt	sirgjooneline	--	--	--
112	piirinael	sirgjooneline	--	taastatud	--
111	piirinael	sirgjooneline	--	taastatud	--
110	piirinael	sirgjooneline	--	taastatud	--
109	piirinael	sirgjooneline	--	taastatud	--
108	piirinael	sirgjooneline	--	taastatud	--
107	metalltoru	sirgjooneline	--	taastatud	--
106	piirinael	sirgjooneline	--	taastatud	--
105	piirinael	sirgjooneline	--	taastatud	--
104	metalltoru	sirgjooneline	--	taastatud	--
103	metalltoru	sirgjooneline	--	olemasolev	--
102	piirinael	sirgjooneline	--	taastatud	--
101	piirinael	sirgjooneline	--	taastatud	--
100	piirinael	sirgjooneline	--	taastatud	--
99	piirinael	sirgjooneline	--	taastatud	--
98	piirinael	sirgjooneline	--	taastatud	--
97	aiaposti tsenter	sirgjooneline	--	olemasolev	--
96	piirinael	sirgjooneline	--	taastatud	--
95	metalltoru	sirgjooneline	--	taastatud	--
94	piirinael	sirgjooneline	--	taastatud	--
93	piirinael	sirgjooneline	--	taastatud	--
92	analüütiline punkt	sirgjooneline	--	--	--
91	piirinael	sirgjooneline	--	taastatud	--
90	aiaposti tsenter	sirgjooneline	--	olemasolev	--
89	analüütiline punkt	sirgjooneline	--	--	--
88	metalltoru	sirgjooneline	--	taastatud	--
87	metalltoru	sirgjooneline	--	taastatud	--
86	analüütiline punkt	sirgjooneline	--	--	--

85	piirinael	sirgjooneline	--	taastatud	--
84	piirinael	sirgjooneline	--	taastatud	--
83	analüütiline punkt	sirgjooneline	--	--	--
82	piirinael	sirgjooneline	--	taastatud	--
81	piirinael	sirgjooneline	--	taastatud	--
80	piirinael	sirgjooneline	--	taastatud	--
79	metalltoru	sirgjooneline	--	taastatud	--
78	metallvai	sirgjooneline	--	olemasolev	--
77	piirinael	sirgjooneline	--	taastatud	--
76	analüütiline punkt	sirgjooneline	--	--	--
75	piirinael	sirgjooneline	--	taastatud	--
74	metalltoru	sirgjooneline	--	taastatud	--
73	metalltoru	raudteemaa serv*	*piir kulgeb 5,0m raudtee teljest	paigaldatud	--
72	piirinael	sirgjooneline	--	taastatud	--
71	piirinael	raudteemaa serv*	*piir kulgeb 5,0m raudtee teljest	taastatud	--
70	raudteemaa serva punkt	raudteemaa serv*	*piir kulgeb 5,0m raudtee teljest	--	--
69	piirinael	sirgjooneline	--	taastatud	--
68	piirinael	raudteemaa serv*	*piir kulgeb 5,0m raudtee teljest	taastatud	--
67	raudteemaa serva punkt	raudteemaa serv*	*piir kulgeb 5,0m raudtee teljest	--	--
66	piirinael	sirgjooneline	--	taastatud	--
65	piirinael	raudteemaa serv*	*piir kulgeb 5,0m raudtee teljest	taastatud	--
64	piirinael	sirgjooneline	--	taastatud	--
63	metalltoru	sirgjooneline	--	taastatud	--
62	metalltoru	sirgjooneline	--	olemasolev	--
61	metalltoru	sirgjooneline	--	taastatud	--
60	metalltoru	sirgjooneline	--	olemasolev	--
59	metalltoru	sirgjooneline	--	taastatud	--
58	aiaposti tsender	sirgjooneline	--	olemasolev	--
57	metalltoru	sirgjooneline	--	taastatud	--
56	metalltoru*	sirgjooneline	*maaga tasa	taastatud	--
55	metalltoru	sirgjooneline	--	olemasolev	--
54	piirinael	sirgjooneline	--	olemasolev	--
53	metalltoru	sirgjooneline	--	taastatud	--
175	metalltoru	sirgjooneline	--	paigaldatud	--
176	metalltoru	sirgjooneline	--	paigaldatud	--
177	metalltoru	teemaa serv*	*piir kulgeb 12m tee teljest	taastatud	--
178	metalltoru*	sirgjooneline	*maaga tasa	olemasolev	--
179	metalltoru	teemaa serv*	*piir kulgeb 5m tee teljest	taastatud	--
180	piirinael	sirgjooneline	--	taastatud	--
181	metalltoru	teemaa serv*	*piir kulgeb 12m tee teljest	taastatud	--
182	metalltoru	sirgjooneline	--	taastatud	--
183	metalltoru	sirgjooneline	--	taastatud	--
184	kaldajoone punkt	kaldajoon	--	--	--
185	kaldajoone punkt	sirgjooneline	--	--	--
186	kaldajoone punkt	kaldajoon	--	--	--
187	kaldajoone punkt	sirgjooneline	--	--	--
188	kaldajoone punkt	kaldajoon	--	--	--
189	kaldajoone punkt	sirgjooneline	--	--	--
190	analüütiline punkt	sirgjooneline	--	--	--
191	kaldajoone punkt	kaldajoon	--	--	--
192	kaldajoone punkt	sirgjooneline	--	--	--
193	metalltoru	sirgjooneline	--	paigaldatud	--
194	metalltoru	sirgjooneline	--	olemasolev	--
195	piirinael	sirgjooneline	--	taastatud	--
196	ehitise nurk	sirgjooneline	--	paigaldatud	--
197	piirinael	sirgjooneline	--	olemasolev	--
198	analüütiline punkt	sirgjooneline	--	--	--

199	metalltoru	sirgjooneline	--	taastatud	--
200	piirinael	sirgjooneline	--	taastatud	--
201	piirinael	sirgjooneline	--	taastatud	--
202	piirinael	sirgjooneline	--	olemasolev	--
203	piirinael	sirgjooneline	--	taastatud	--
204	metalltoru	sirgjooneline	--	taastatud	--
205	metalltoru*	sirgjooneline	*maaga tasa	olemasolev	--
206	piirinael	sirgjooneline	--	taastatud	--
207	betoonpost	sirgjooneline	--	olemasolev	--
208	betoonpost	sirgjooneline	--	olemasolev	--
209	metalltoru	sirgjooneline	--	taastatud	--
210	metalltoru	sirgjooneline	--	taastatud	--
211	metalltoru	sirgjooneline	--	taastatud	--
212	metalltoru	sirgjooneline	--	taastatud	1*
213	metalltoru	sirgjooneline	--	taastatud	1*
214	metalltoru	sirgjooneline	--	taastatud	1*
215	piirinael	sirgjooneline	--	taastatud	1*
216	piirinael	sirgjooneline	--	taastatud	1*
217	betoonpost	sirgjooneline	--	olemasolev	1*
218	betoonpost	sirgjooneline	--	olemasolev	1*
219	betoonpost	sirgjooneline	--	olemasolev	1*
220	metalltoru	sirgjooneline	--	taastatud	1*
221	metalltoru	sirgjooneline	--	taastatud	1*
222	betoonpost	sirgjooneline	--	olemasolev	1*
223	metalltoru	sirgjooneline	--	taastatud	1*
224	piirinael	sirgjooneline	--	taastatud	--
225	betoonpost	sirgjooneline	--	olemasolev	--
226	piirinael	sirgjooneline	--	taastatud	--
264	metalltoru	sirgjooneline	--	taastatud	--
265	piirinael	sirgjooneline	--	taastatud	--
266	piirinael	sirgjooneline	--	paigaldatud	2*
267	piirinael	sirgjooneline	--	paigaldatud	2*
268	piirinael	sirgjooneline	--	taastatud	--
269	metalltoru	sirgjooneline	--	taastatud	--
227	piirinael	sirgjooneline	--	taastatud	--
228	betoonpost	sirgjooneline	--	olemasolev	--
229	metalltoru	sirgjooneline	--	taastatud	--
230	metalltoru	sirgjooneline	--	paigaldatud	--
231	betoonpost	sirgjooneline	--	olemasolev	--
232	kaldajoone punkt	kaldajoon	--	--	--
233	kaldajoone punkt	sirgjooneline	--	--	--
234	kaldajoone punkt	kaldajoon	--	--	--
235	kaldajoone punkt	sirgjooneline	--	--	--
236	betoonpost	sirgjooneline	--	olemasolev	--
237	betoonpost	sirgjooneline	--	olemasolev	--
238	betoonpost	sirgjooneline	--	olemasolev	--
239	betoonpost	sirgjooneline	--	olemasolev	--
240	piirinael	sirgjooneline	--	taastatud	--
241	metalltoru	sirgjooneline	--	taastatud	--
242	metalltoru	sirgjooneline	--	taastatud	--
243	metalltoru	sirgjooneline	--	taastatud	--
244	metalltoru	sirgjooneline	--	taastatud	--
245	metalltoru	sirgjooneline	--	taastatud	--
246	betoonpost	sirgjooneline	--	olemasolev	--
247	betoonpost	sirgjooneline	--	olemasolev	--
248	metalltoru	sirgjooneline	--	taastatud	--
249	piirinael	sirgjooneline	--	taastatud	--

250	metalltoru	sirgjooneline	--	taastatud	1*
251	betonpost	sirgjooneline	--	olemasolev	1*
252	metalltoru	sirgjooneline	--	olemasolev	--
253	betonpost	sirgjooneline	--	olemasolev	--
254	piirinael	sirgjooneline	--	taastatud	--
255	metalltoru	sirgjooneline	--	taastatud	--
256	veekogu telje punkt	veekogu telg	--	--	--
257	veekogu telje punkt	sirgjooneline	--	--	--
258	metalltoru	sirgjooneline	--	olemasolev	--
259	metalltoru*	sirgjooneline	*maaga tasa	taastatud	--
260	metalltoru	sirgjooneline	--	paigaldatud	--
261	metalltoru	sirgjooneline	--	taastatud	--
262	metalltoru	sirgjooneline	--	olemasolev	--
263	veekogu telje punkt	veekogu telg	--	--	--
139	veekogu telje punkt	sirgjooneline	--	--	--

### Sisepiir

Piiri-punkti nr	Piiripunkti vorm	Piiri kulgemise viis	Märkus	Paigalduse info	Piir kindlaks tehtud
270	metalltoru	sirgjooneline	--	taastatud	--
271	metalltoru	sirgjooneline	--	olemasolev	--
272	piirinael	sirgjooneline	--	taastatud	--
273	aiaposti tcenter	sirgjooneline	--	olemasolev	--
274	aiaposti nurk	sirgjooneline	--	olemasolev	--
275	aiaposti nurk	sirgjooneline	--	olemasolev	--
276	aiaposti nurk	sirgjooneline	--	olemasolev	--
277	aiaposti nurk	sirgjooneline	--	olemasolev	--
278	aiaposti nurk	sirgjooneline	--	olemasolev	--
279	aiaposti nurk	sirgjooneline	--	olemasolev	--
280	aiaposti nurk	sirgjooneline	--	olemasolev	--
281	aiaposti nurk	sirgjooneline	--	olemasolev	--

### Sisepiir

Piiri-punkti nr	Piiripunkti vorm	Piiri kulgemise viis	Märkus	Paigalduse info	Piir kindlaks tehtud
282	metalltoru	sirgjooneline	--	taastatud	--
283	metalltoru	sirgjooneline	--	olemasolev	--
284	piirinael	sirgjooneline	--	taastatud	--
285	metalltoru	sirgjooneline	--	olemasolev	--
286	aiaposti tcenter	sirgjooneline	--	olemasolev	--
287	aiaposti tcenter	sirgjooneline	--	olemasolev	--

### Sisepiir

Piiri-punkti nr	Piiripunkti vorm	Piiri kulgemise viis	Märkus	Paigalduse info	Piir kindlaks tehtud
288	metalltoru	sirgjooneline	--	olemasolev	--
289	metalltoru	sirgjooneline	--	olemasolev	--
290	metalltoru	sirgjooneline	--	olemasolev	--
291	metalltoru	sirgjooneline	--	olemasolev	--

## Sisepiir

Piiri-punkti nr	Piiripunkti vorm	Piiri kulgemise viis	Märkus	Paigalduse info	Piir kindlaks tehtud
292	aiaposti tsenter	sirgjooneline	--	paigaldatud	3*
293	aiaposti tsenter	sirgjooneline	--	paigaldatud	--
294	kaldajoone punkt	kaldajoon	--	--	--
295	analüütiline punkt	sirgjooneline	--	--	--
296	ehitise nurk	sirgjooneline	--	olemasolev	--
297	ehitise nurk	sirgjooneline	--	olemasolev	--
298	ehitise nurk	sirgjooneline	--	olemasolev	--
299	ehitise nurk	sirgjooneline	--	olemasolev	--
300	analüütiline punkt	sirgjooneline	--	--	--
301	analüütiline punkt	sirgjooneline	--	--	--
302	ehitise nurk	sirgjooneline	--	olemasolev	--
303	analüütiline punkt	sirgjooneline	--	--	--
304	ehitise nurk	sirgjooneline	--	olemasolev	--
305	ehitise nurk	sirgjooneline	--	olemasolev	--
306	ehitise nurk	sirgjooneline	--	olemasolev	--
307	analüütiline punkt	kaldajoon	--	--	--
308	kaldajoone punkt	sirgjooneline	--	--	--
309	aiaposti tsenter	sirgjooneline	--	paigaldatud	--
310	aiaposti tsenter	sirgjooneline	--	olemasolev	--

### Piiride kindlakstegemine: 1\*

Põhjus: katastriüksuse mõõdistamisel selgus, et Sillaotsa katastriüksuste 85101:012:0060, 85101:012:0061 ja 85101:012:0062 piiriprotokollides on käesolevad piirilõigud 212-213-214, 215-216, 222-223 kirjeldatud vastuoluliselt (kirjeldatud on kulgema nii sirgjooneliselt kui ka mööda teemaa serva) ja piirimärkide nr 221, 250 kaugused ei vasta Sillaotsa piiriprotokollides toodud kaugustele tee teljest, kui arvestada taastamisel varasemaid mõõdistusandmeid. Samuti on maastikul piirimärkideks nr 217, 218, 219, 222 ja 251 olemasolevad betoonpostid, kuigi kõikides varasemates piiriprotokollides on märgitud antud piirimärkideks metalltorud.

Selgitus: Sillaotsa katastriüksuste 85101:012:0060, 85101:012:0061 ja 85101:012:0062 piiriprotokollides on käesolevad piirilõigud 212-213-214, 215-216, 222-223 kirjeldatud kulgema nii sirgjooneliselt kui ka mööda teemaa serva. Piirilõik 212-213-214 on kirjeldatud kulgema ka 9m tee teljest. Piirilõik 215-216 on kirjeldatud kulgema ka 10m tee teljest. Piirilõik 222-223 on kirjeldatud kulgema ka 9m tee teljest. Piiripunkt nr 221 on kirjeldatud Ojaotsa piiriprotokollis, et asetseb 10m kaugusel tee teljest ja piirimärk nr 250 asetseb 16m kaugusel tee teljest. Keskterritooriumi piiriprotokollides on käesolevad piirilõigud kõik kirjeldatud kulgema sirgjooneliselt. Piirimärkide tegelikud kaugused tee teljest oleks kui arvestada olemasolevaid piirimärke ja et hävinenud piirimärgid taastatakse vastavalt varasematele mõõdistusandmetele: nr212 – 14,06m; nr213 – 14,34m; nr214 – 14,34m; nr215 – 5,18m; nr216 – 5,49m; nr221 – 14,93m; nr222 – 15,66m; nr223 – 14,06m; nr250 – 10,63m. Käesolevad piirimärgid nr 212, 213, 214, 215, 216, 221, 223 ja 250 on maastikul hävinenud. Käesolevate looduses olemasolevate piirimärkide 217, 218, 219, 222, 251 koordinaadid vastavad varasemate Sillaotsa ja Keskterritooriumi mõõdistamisel saadud andmetele.

Tulemus: Keskterritooriumi katastriüksuse omanik Enefit Power AS volitatud esindaja Mart Järvet ning Sillaotsa katastriüksuste omanikud Margit Vene ja Rein Einiste leppisid kokku, et piirimärkideks nr 217, 218, 219, 222, 251 jäävad looduses olemasolevad betoonpostid. Piirimärgid nr 213, 214, 215, 216, 221 taastatakse vastavalt varasematele mõõdistusandmetele ja piir kulgeb piirilõikude 212-213-214, 215-216, 222-223 vahel sirgjooneliselt piirimärgist piirimärki.

Keskterritooriumi katastriüksuse omanik Enefit Power AS volitatud esindaja Mart Järvet ning Sillaotsa katastriüksuste omanikud Margit Vene ja Rein Einiste ning Preedi ja Västriku katastriüksuste omanik Eesti Vabariik, valitseja Keskkonnaministeerium, volitatud asutuse Maa-amet esindaja leppisid kokku, et piirimärgid nr 212, 223, 250 taastatakse vastavalt varasematele mõõdistusandmetele.

### Piiride kindlakstegemine: 2\*

Põhjus: katastriüksuse mõõdistamisel selgus, et Keskterritooriumi ja Preedi katastriüksuste ühine piir läbib maastikul olemasolevat hoonet.

Selgitus: Preedi katastriüksus on moodustatud 07. juuni 2018. a plaanimaterjali alusel. Keskterritooriumi katastriüksuse esmamoodustamine on katastris registreeritud 10.04.2000 ja Keskterritooriumi jagamise tulemusel on hetkel kehtiv registreering tehtud 17. detsember 2014. Varasema kaardimaterjali analüüs annab, et 2006 aasta ortofotol on näha, et antud hoone on olemas käesoleval kujul. 1988 aasta fotoplaanil on kujutatud hoone teistsuguses asendis.

Tulemus: Keskterritooriumi katastriüksuse omanik Enefit Power AS volitatud esindaja Mart Järvet ning Preedi katastriüksuse omanik Eesti Vabariik, valitseja Keskkonnaministeerium, volitatud asutuse Maa-amet esindaja leppisid kokku, et paigaldatakse käesolevad piirimärgid nr 266 ja 267 umbes 1,85m kaugusele hoone seinast, et ühine piir ei läbiks enam hoonet.

**Piiride kindlakstegemine: 3\***

Põhjus: katastriüksuse mõõdistamisel selgus, et piirimärk (aiapost) nr 292 on koordineeritud lubatust suurema veaga. Erinevus 3,65 meetrit.

Selgitus: Maastikul on näha, et piiripunktide nr 310 – 292 vahele on rajatud hiljuti uus aed. Samas on näha, et käesoleva aiaga ühel joonel on olemas vanad mahalõigatud aiapostid ehk käesolev uus aed on ehitatud vana aia asemele.

Tulemus: Keskterritooriumi ja Anatoli kalakasvandus katastriüksuste omanik Enefit Power AS volitatud esindaja Mart Järvet ning maamõõtja leppisid kokku, et piir kulgeb piirimärkide 310 – 292 vahel sirgjooneliselt pikki aeda ja piiripunktiks nr 292 on maastikul uus aiapost.

**Asjaosaliste märkused ja taotlused:**

Piirimärkideks 225, 228, 231, 236, 237, 238, 239, 246, 247 ja 253 on maastikul betoonpostid. Varasemate piiri-protokollide järgi peaks olema raudtorud. Kuna betoonpostid asuvad varasemate mõõdistusandmete järgses asukohas siis on piirimärkideks jäetud betoonpostid.

Maastikul hävinenud piiripunkti nr 198 ei ole võimalik taastada kuna antud asukohas on plaatvundament, millel asetsevad prügikastid, piiripunkt on jäetud analüütilisteks.

Piirimärgi nr 190 asukoht jääb maastikul pidevalt üleujutatud alale. Piirimärgi olemasolu ei ole võimalik kontrollida ja samuti ei oleks võimalik piirimärki taastada. Piiripunkt nr 190 on jäetud analüütilisteks.

**Allkirjad:**

## Piirikirjeldus - Gaasitehase

Piiri-punkti nr	Piiripunkti vorm	Piiri kulgemise viis	Märkus	Paigalduse info	Piir kindlaks tehtud
171	aiaposti tsenter	sirgjooneline	--	paigaldatud	--
172	metalltoru	sirgjooneline	--	paigaldatud	--
173	aiaposti tsenter	sirgjooneline	--	paigaldatud	--
174	piirinael	sirgjooneline	--	paigaldatud	--

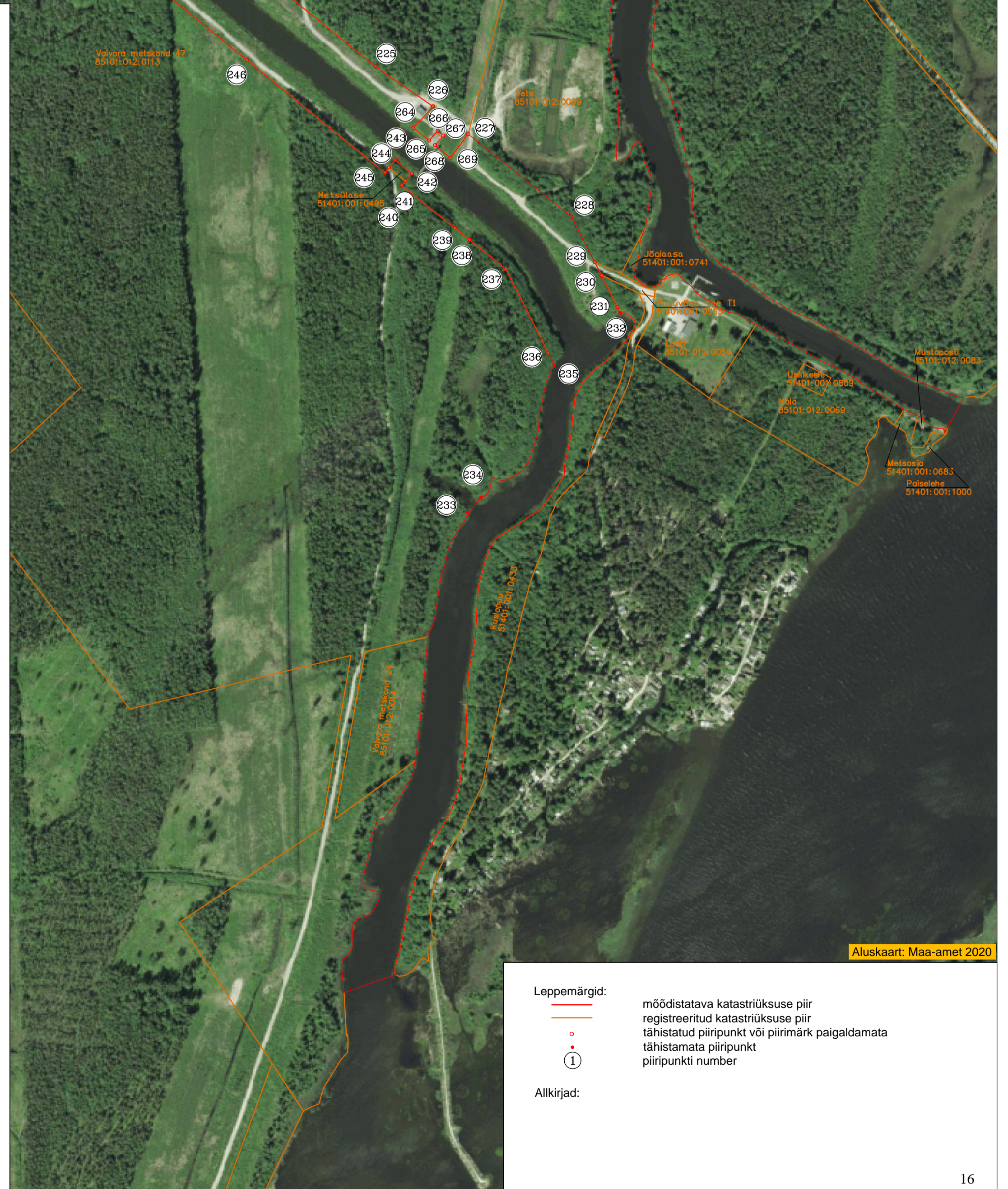
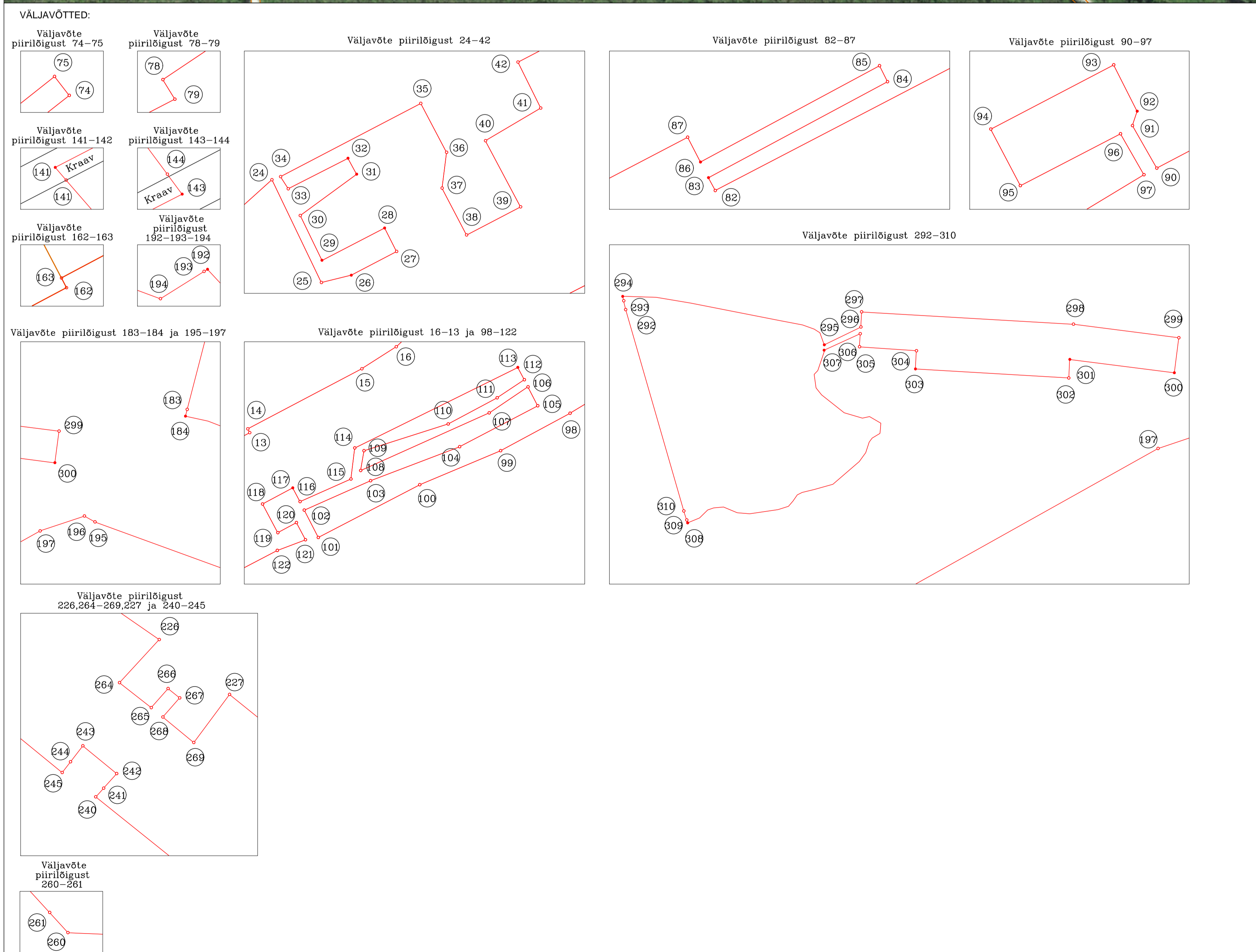
Piiride kindlakstegemine: --

Asjaosaliste märkused ja taotlused: --

Allkirjad:



Piiri ja piiripunktide skeem  
piiriprotokoll nr LY2010145256  
lisa 1

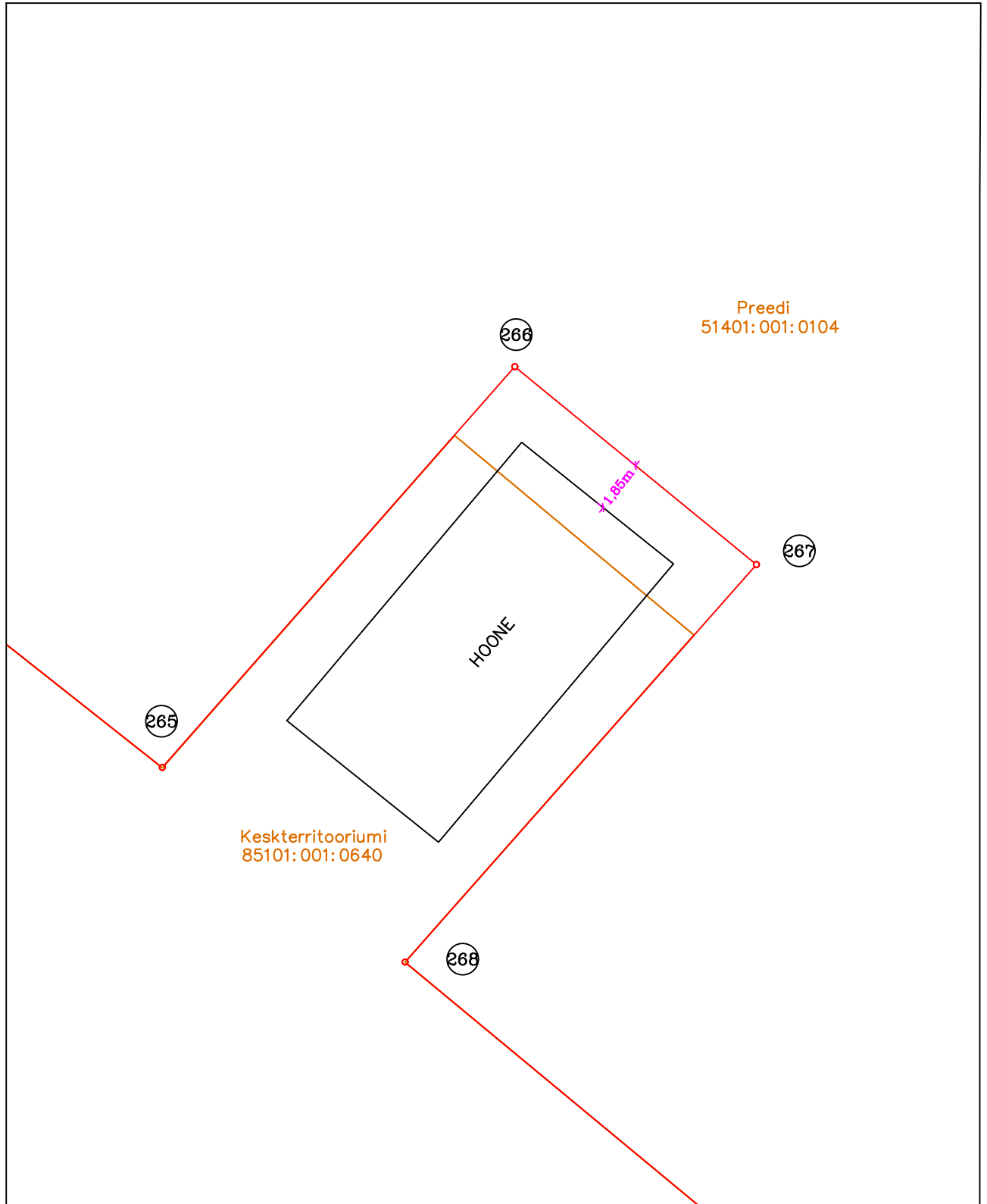






# Piiri kindlakstegemist selgitav skeem

piiriprotokoll nr LY2010145256  
lisa 3



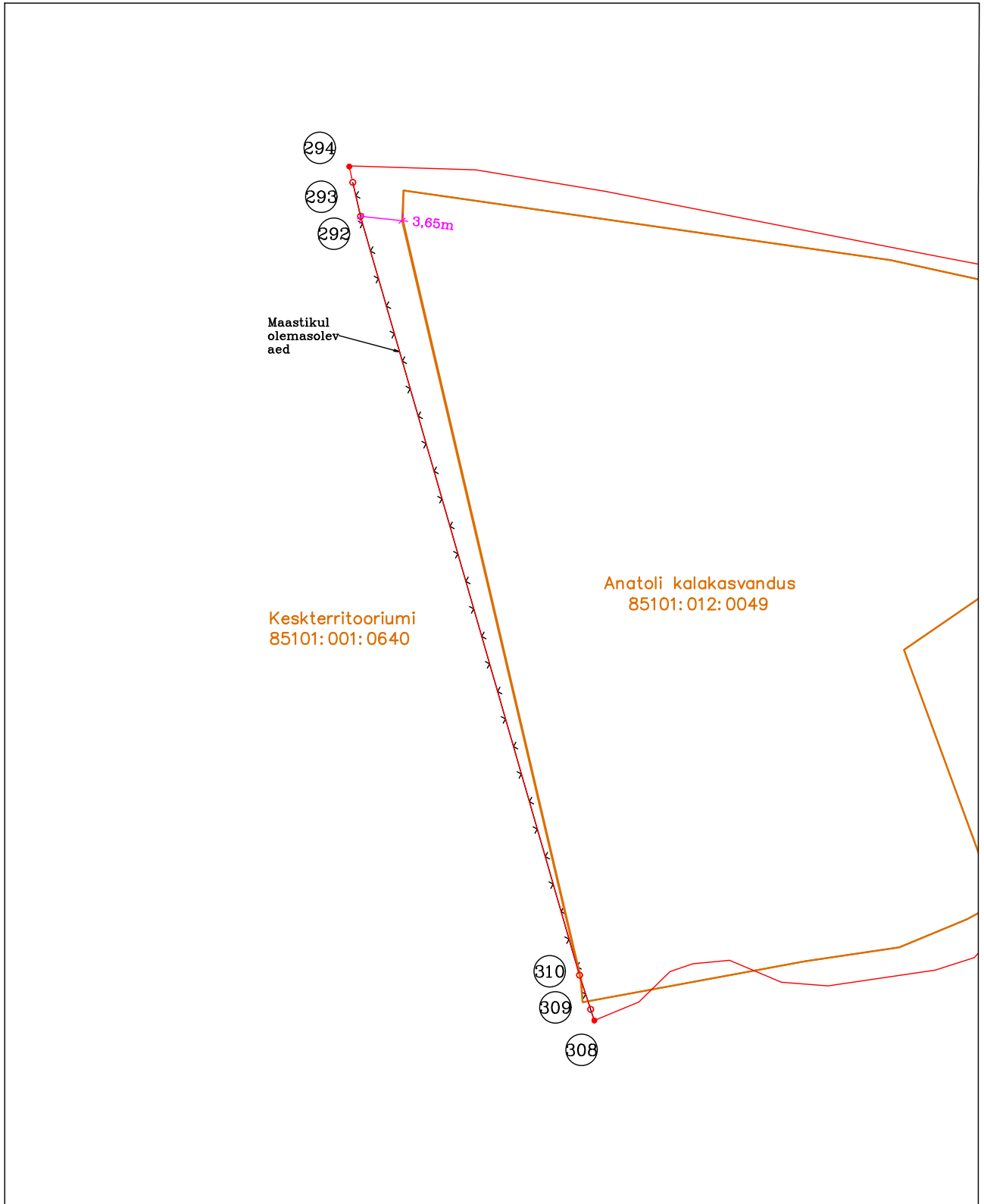
Leppemärgid:

- kindlaks tehtud katastriüksuse piir
- registreeritud katastriüksuse piir
- o tähistatud piiripunkt
- tähistamata piiripunkt
- ① piiripunkti number
- ← 13.19m → mõõt

Allkirjad:

# Piiri kindlakstegemist selgitav skeem

piiriprotokoll nr LY2010145256  
lisa 3



## Leppemärgid:

- kindlaks tehtud katastriüksuse piir
- registreeritud katastriüksuse piir
- tähistatud piiripunkt
- tähistamata piiripunkt
- ① piiripunkti number
- ← 13,19m → mõõt

## Allkirjad: