

KATASTRIKANDE TEATIS

Maatoimingu number:	2026012218564
Toimingu liik	Ülemõõtmine/piirimärgi taastamine/piiri kindlakstegemine
Maatoimingu õiguslik alus:	
Teatise kuupäev	27. märts 2026

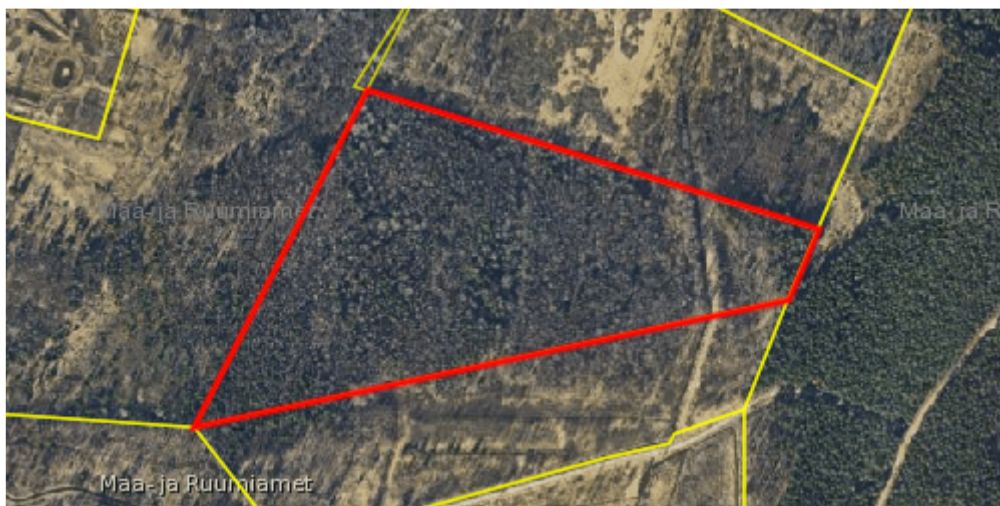
Katastripidaja rahuldab esitatud taotluse ja tegi laekunud dokumentide ja -andmete alusel kande katastrisse.

Maatoimingu tulemusel katastris lõpetatud katastriüksus(-ed):

Tunnus	62401:001:0374
Registriosakaal	14720450
Aadress	Pärnu maakond, Pärnu linn, Eassalu küla, Vahtrametsa
Sihtotstarve	Maatulundusmaa 100%
Maakorralduskava järgne ligikaudne pindala	119 435 m ² (11.94 ha)

**Maatoimingu tulemusel katastris moodustatud katastriüksus(-ed):**

Tunnus	62401:001:0374
Aadress	Vahtrametsa, Eassalu küla, Pärnu linn, Pärnu maakond
Sihtotstarve	Maatulundusmaa 100%
Pindala	119 440 m ² (11.94 ha)
Kõlvikuline koosseis	metsamaa 116 149 m ² (11.61 ha), muu maa 3291 m ²



Vaidlustamisviide