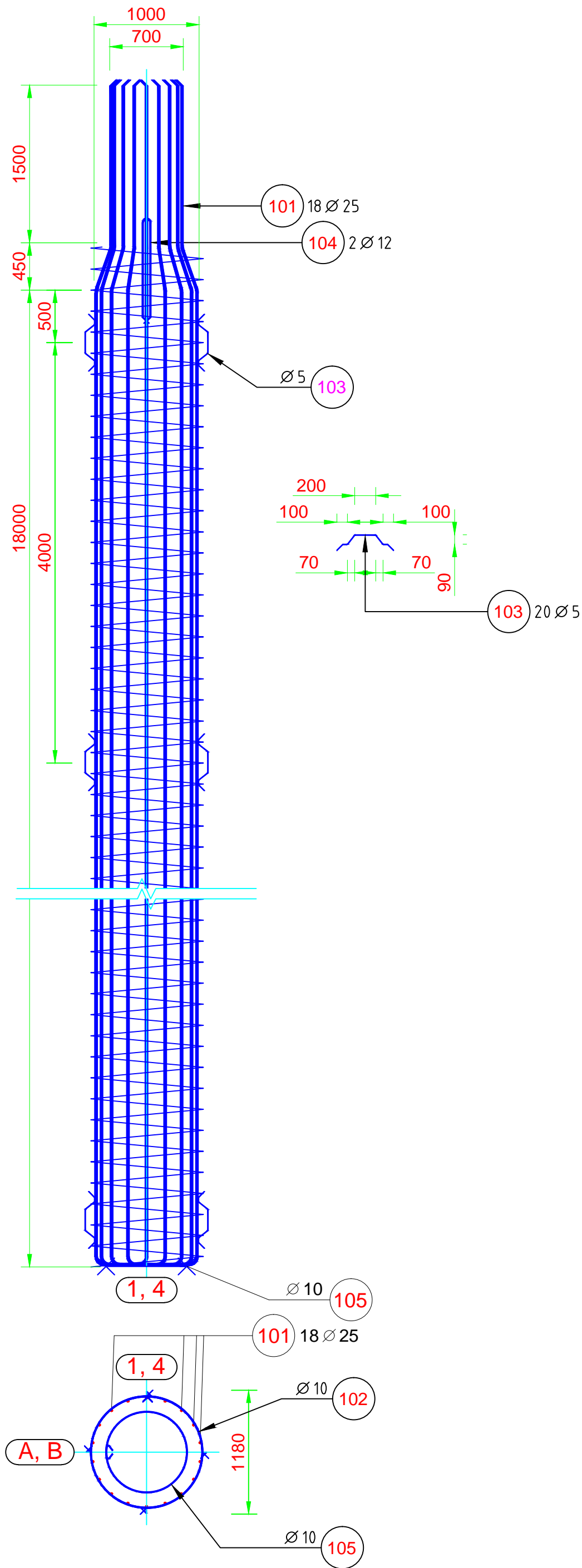
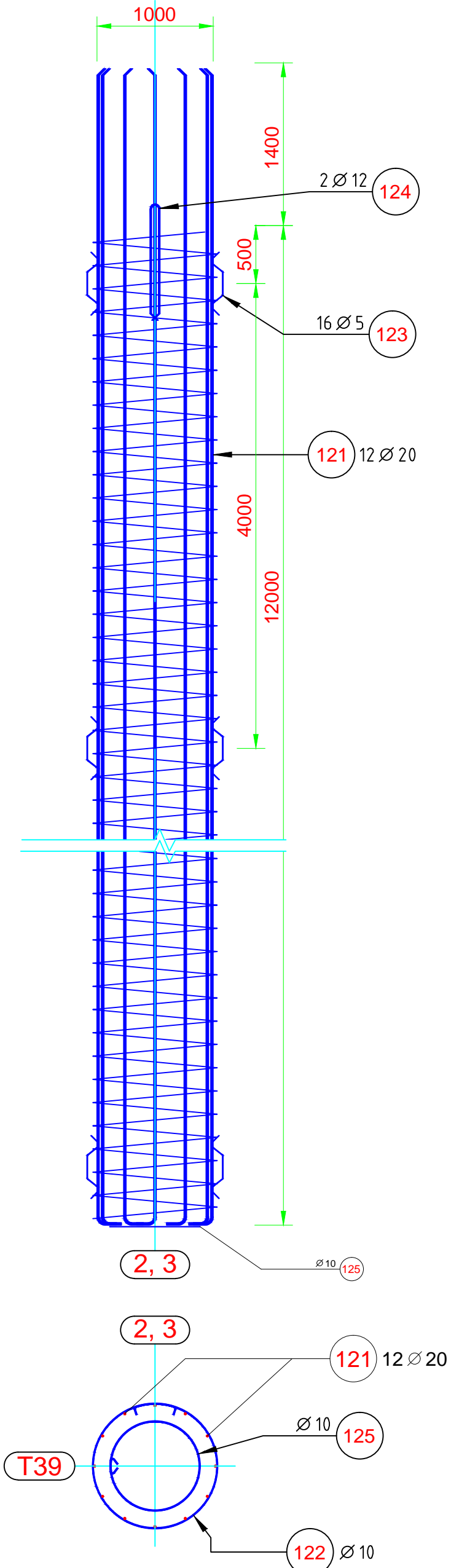


R:\project\mn\Tugimaantee\39-tartu-jogeva-aravete\2010_0108_T39_Kaarepere_RDT_viadukt\2_work\2_bridge\ASD\2010_0108_000S2102-2104.dwg

SAMMASTE 1 JA 4 VAIADE ARMEERIMINE



SAMMASTE 2 JA 3 VAIADE ARMEERIMINE



SAMMASTE 1 JA 4 VAIADE SARRUSE SPETSIFIKATSIIOON

Element		Pos nr	Diameeter, mm	Terase klass	Pikkus, mm	Kogus, tk		Mass, kg	Kogu mass, kg
Nimetuse	Kogus, tk					Ühe elemendi kohta	Kokku		
Sammas 1, 4 vaiad	4	101	25	Bst500S	20175	18	72	5592.51	6430.50
		102	10	Bst500S	306525	1	4	756.50	
		103	5	Bst500S	625	20	80	60.50	
		104	12	Bst500S	2025	2	8	14.39	
		105	10	Bst500S	2675	1	4	6.60	

SAMMASTE 2 JA 3 VAIADE SARRUSE SPETSIFIKATSIIOON

Element		Pos nr	Diameeter, mm	Terase klass	Pikkus, mm	Kogus, tk		Mass, kg	Kogu mass, kg
Nimetuse	Kogus, tk					Ühe elemendi kohta	Kokku		
Sammas 2, 3 vaiad	6	121	20	Bst500S	13475	12	72	2396.39	3240.69
		122	10	Bst500S	199950	1	6	740.21	
		123	5	Bst500S	625	16	96	72.60	
		124	12	Bst500S	2025	2	12	21.58	
		125	10	Bst500S	2675	1	6	9.90	

MÄRKUSED

- Vaiade asukohad ja mõõdud vastavalt joonisele 000S2101
- Betooni klass C30/37
- Terase klass A500HW (ISO) või Bst500S (DIN) normtugevus 500MPa
- Sarruse kaitsekiht 35mm

Muudatus	Tähis	Kuupäev	Sisu
Projekt/Project Raudtee ülesõidukoha ümberehitus riigi tugimaanteel nr 39 Tartu-Jõgeva-Aravete km 29,5-32,2			
Projekti osa/ Project part Kaarepere viadukt			
Joonise sisu/ Drawing contents Vaiade armeerimine			
Konsultant	Ramboll Eesti AS Laki 34 12915 TALLINN ESTONIA Tel. +372 664 5808 Fax. +372 664 5818 info@ramboll.ee	Nordecon AS Pärnu mnt 158/1 11317 TALLINN, ESTONIA Tel. +372 615 4400 / Fax. +372 615 4401 nordecon@nordecon.com NORDECON	Maanteeameti lõuna regioon Veski 23 51005 TARTU ESTONIA Tel. +372 740 8100 Fax. +372 740 8102 info.louna@mnt.ee
tehnik	Margo Märdin	Staadium/Status	Mõõtkaava/ Scale
insener	Inga Kärg	EP	Projekt nr/ Project no
projekti juht	Raul Vibo	Kuupäev/ Date	Joonis nr/ Drawing no
töövõtja pr juht	Madis Padu	14.04.2011	1:40
			000S2102