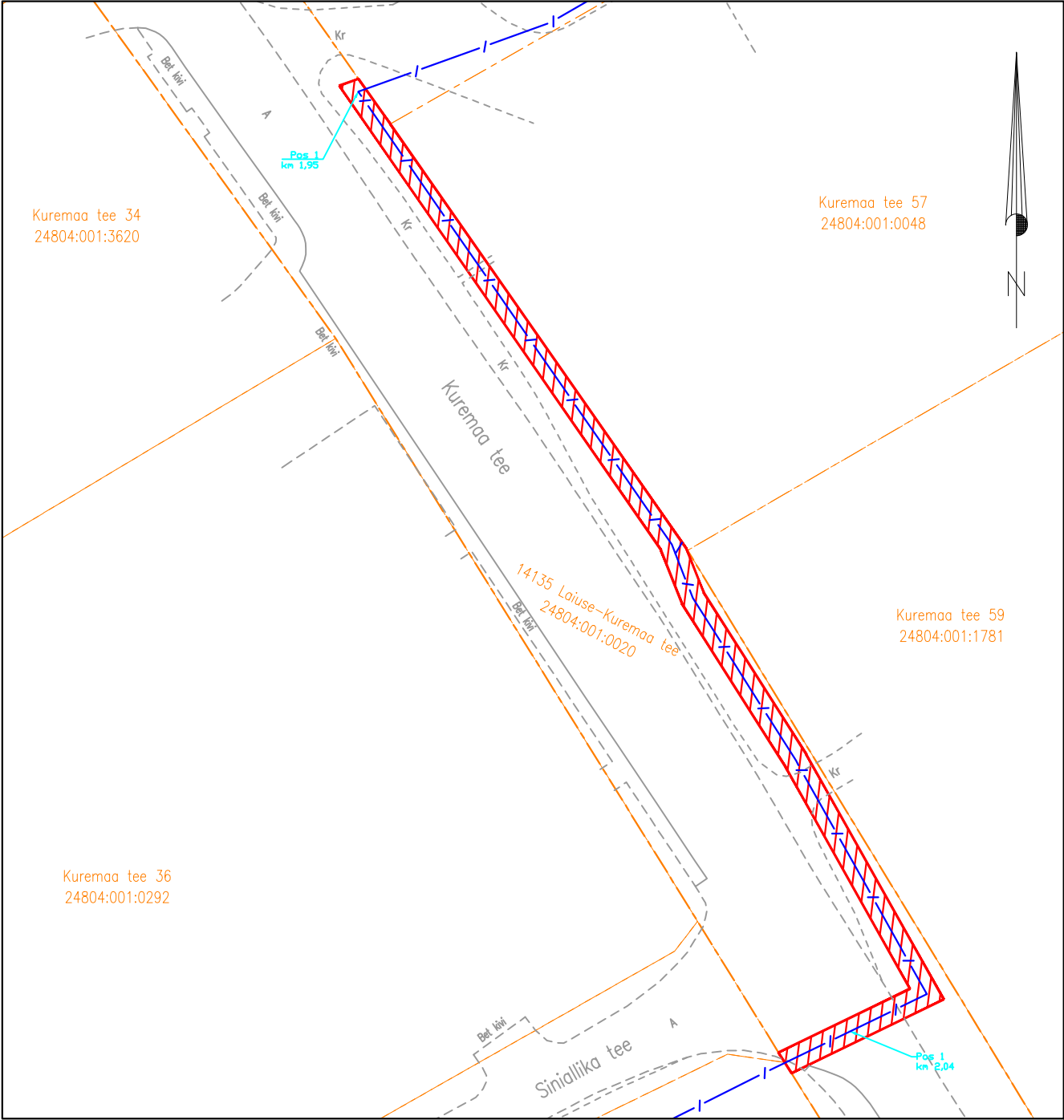


Isikliku kasutusõigusega seadmise ala plaan (Leht 1/10)
 Jõgeva maakond, Jõgeva vald, Laiuse alevik

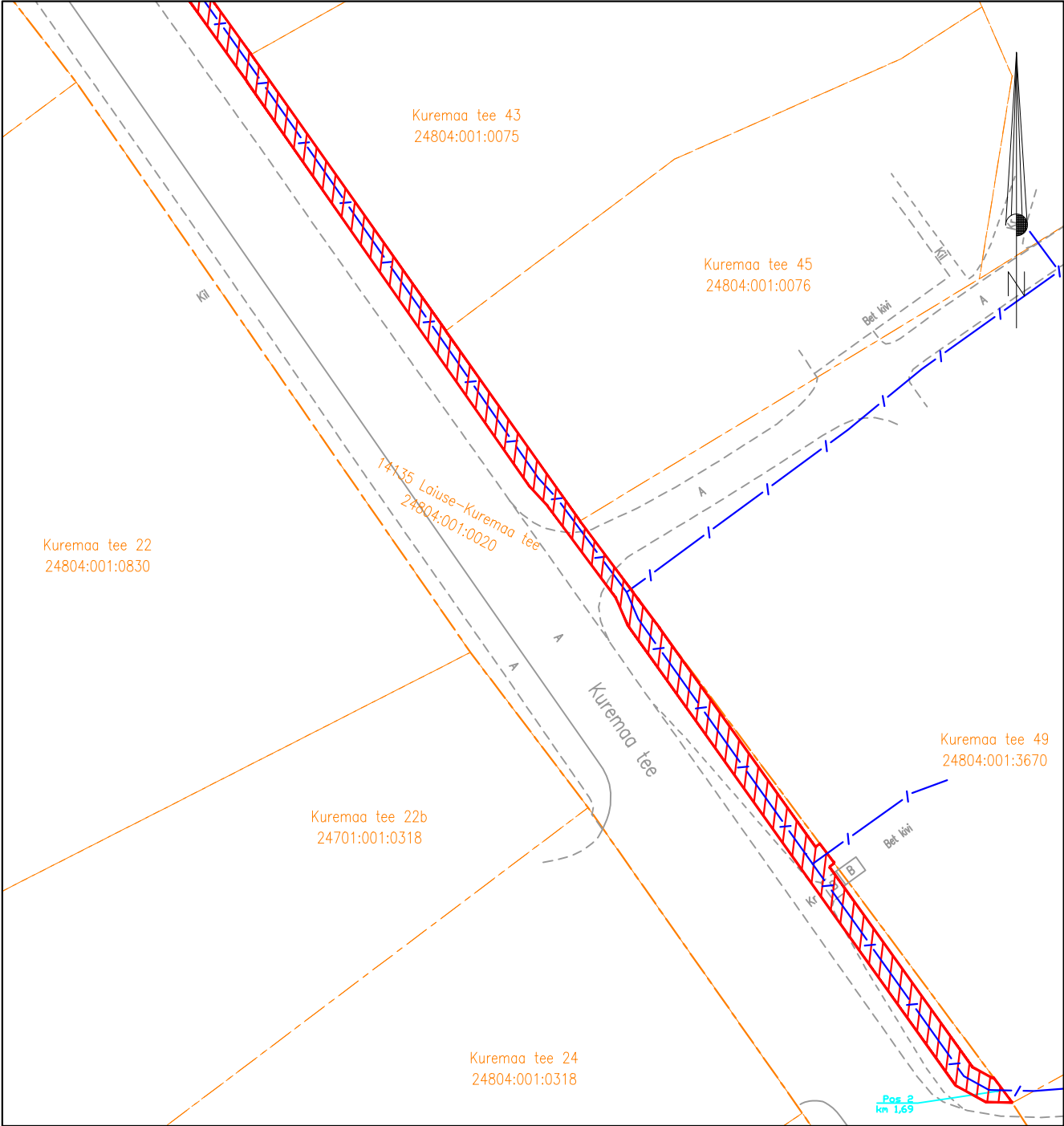


Jrk nr	IKÕ ala Pos nr (plaanil)	Kinnistu registriossa number	Katastriüksuse tunnus, nimi ja sihtotstarve;	Ala pindala ruutmeetrites m²
1.	Pos 1	5883150	24804:001:0020 14135 Laiuse-Kuremaa tee Transpordimaa	191m²
2.	Pos 2			393m²
3.	Pos 3			29m²
4.	Pos 4			117m²
5.	Pos 5			26m²
6.	Pos 6			116m²
7.	Pos 7			29m²
8.	Pos 8			106m²
9.	Pos 9			22m²
10.	Pos 10			106m²
11.	Pos 11			26m²

Mõõtkava: M 1:500

- Lepingu objektiks oleva katastriüksuse piir
- Katastriüksuste piirid
- Sideehitis
- Kasutusõiguse ala (PARI ID ...)

Isikliku kasutusõigusega seadmise ala plaan (Leht 2/10)
Jõgeva maakond, Jõgeva vald, Laiuse alevik



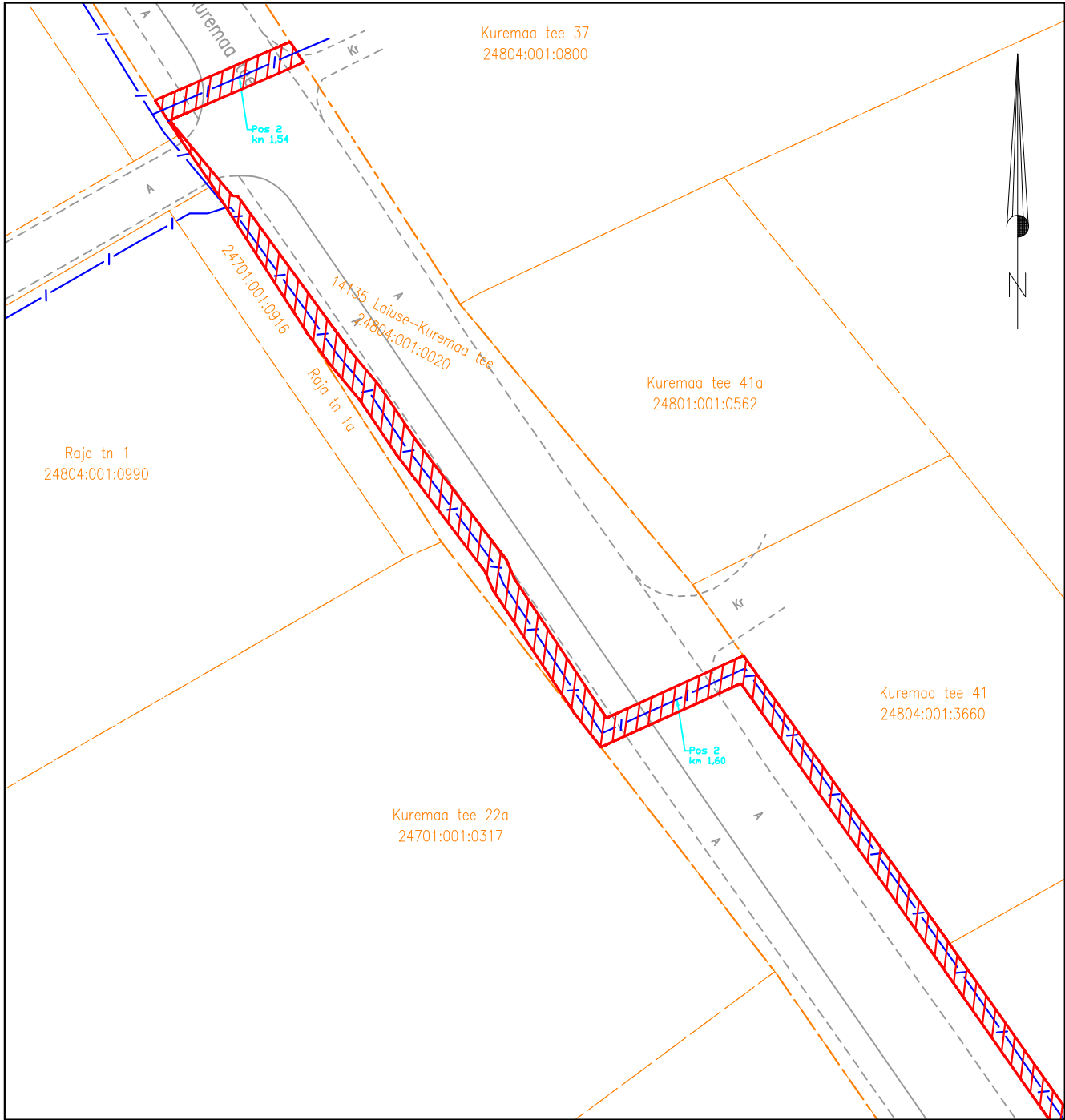
Jrk nr	IKÕ ala Pos nr (plaanil)	Kinnistu registriosas number	Katastriüksuse tunnus, nimi ja sihtotstarve;	Ala pindala ruutmeetrites m ²
1.	Pos 1	5883150	24804:001:0020 14135 Laiuse-Kuremaa tee Transpordimaa	191m ²
2.	Pos 2			393m ²
3.	Pos 3			29m ²
4.	Pos 4			117m ²
5.	Pos 5			26m ²
6.	Pos 6			116m ²
7.	Pos 7			29m ²
8.	Pos 8			106m ²
9.	Pos 9			22m ²
10.	Pos 10			106m ²
11.	Pos 11			26m ²

Mõõtkava: M 1:500

- Lepingu objektiks oleva katastriüksuse piir
- - - Katastriüksuste piirid
- / - Sideehitis
- ▨ Kasutusõiguse ala (PARI ID ...)

Isikliku kasutusõigusega seadmise ala plaan (Leht 3/10)

Jõgeva maakond, Jõgeva vald, Laiuse alevik

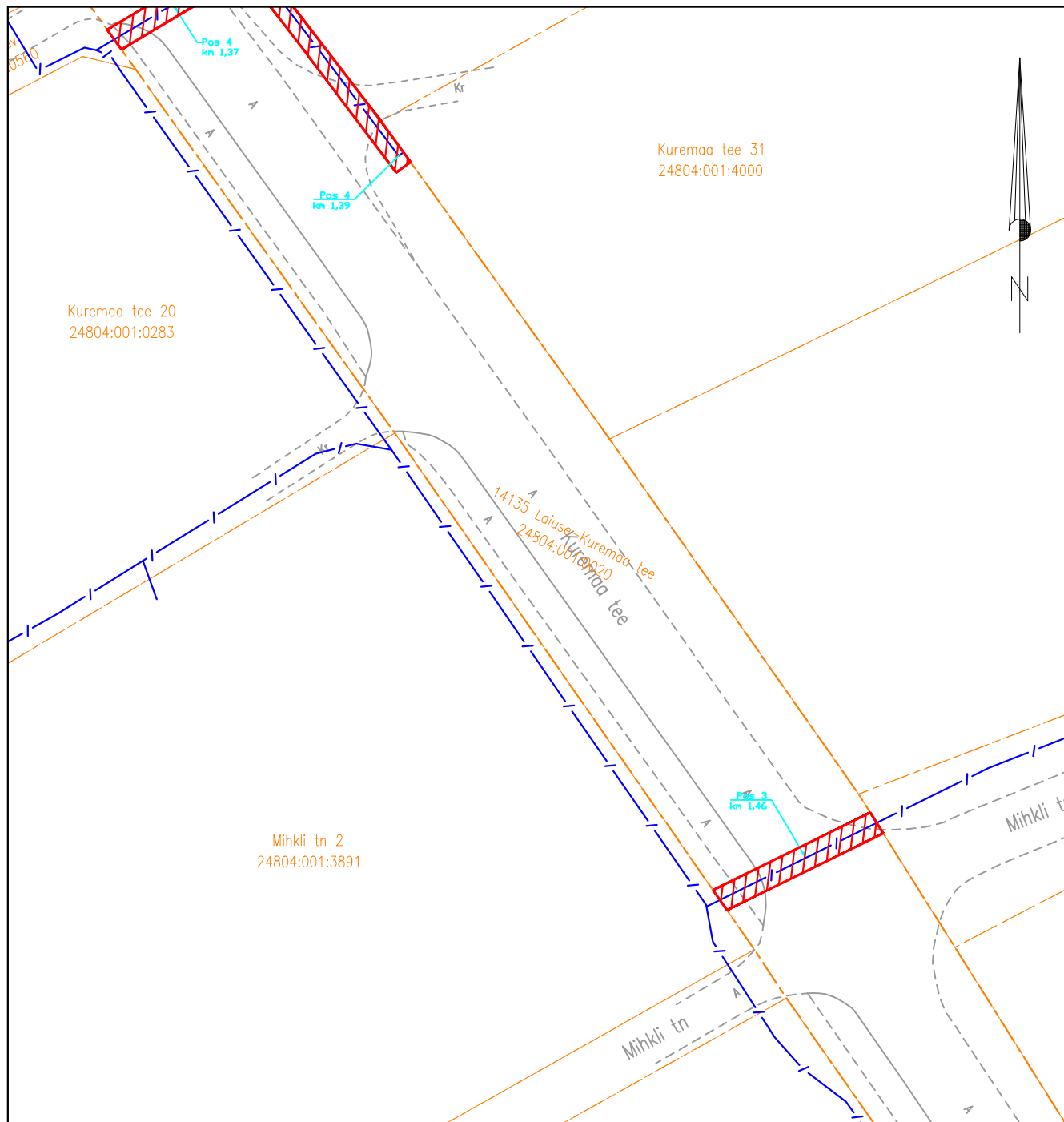


Jrk nr	IKÕ ala Pos nr (plaanil)	Kinnistu registriosa number	Katastriüksuse tunnus, nimi ja sihtotstarve;	Ala pindala ruutmeetrites m²
1.	Pos 1	5883150	24804:001:0020 14135 Laiuse-Kuremaa tee Transpordimaa	191m²
2.	Pos 2			393m²
3.	Pos 3			29m²
4.	Pos 4			117m²
5.	Pos 5			26m²
6.	Pos 6			116m²
7.	Pos 7			29m²
8.	Pos 8			106m²
9.	Pos 9			22m²
10.	Pos 10			106m²
11.	Pos 11			26m²

Mõõtkava: M 1:500

- Lepingu objektiks oleva katastriüksuse piir
- Katastriüksuste piirid
- Sideehitis
- Kasutusõiguse ala (PARI ID ...)

Isikliku kasutusõigusega seadmise ala plaan (Leht 4/10)
Jõgeva maakond, Jõgeva vald, Laiuse alevik



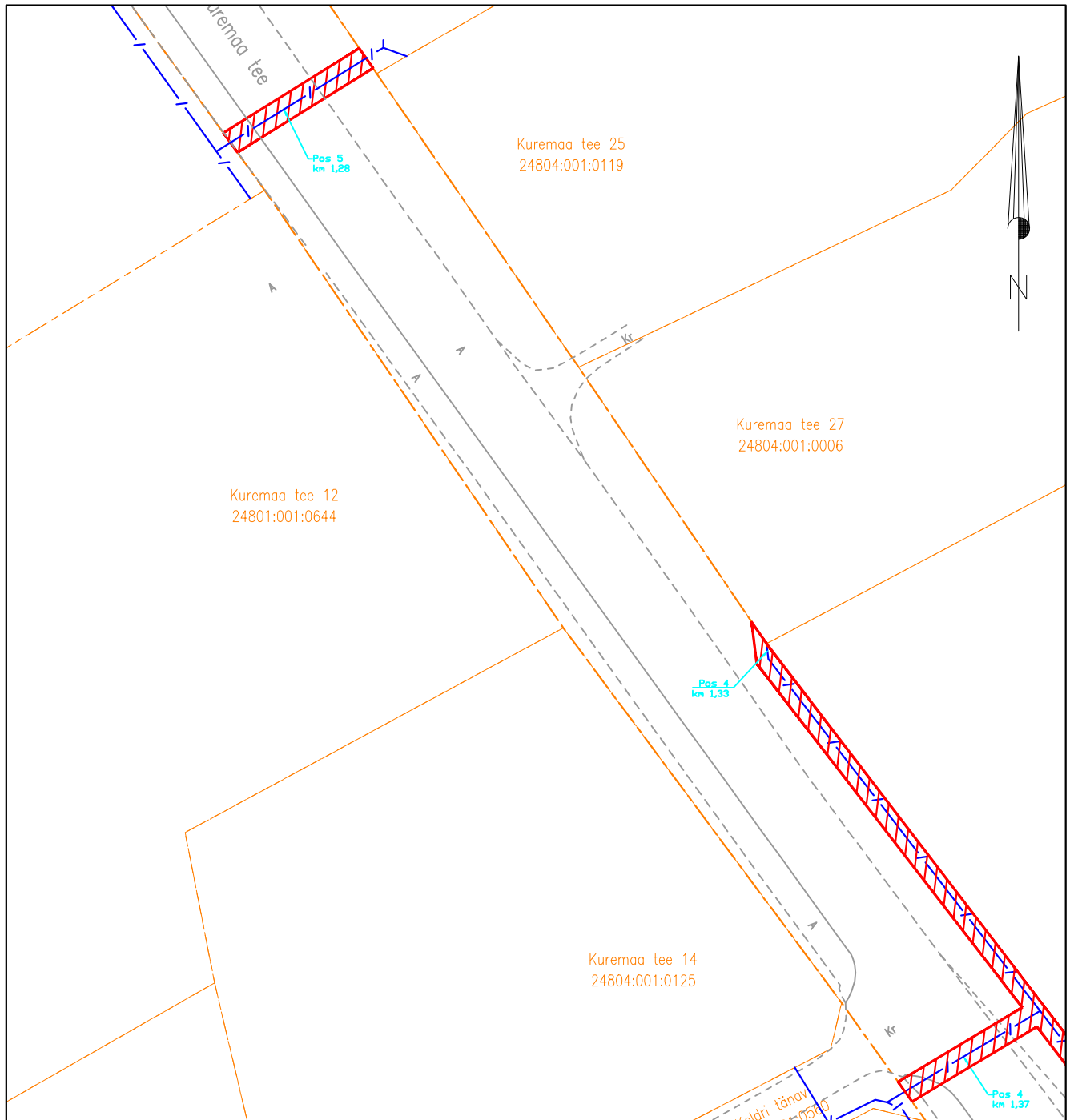
Jrk nr	IKÕ ala Pos nr (plaanil)	Kinnistu registriosa number	Katastriüksuse tunnus, nimi ja sihtotstarve;	Ala pindala ruutmeetrites m ²
1.	Pos 1	5883150	24804:001:0020 14135 Laiuse-Kuremaa tee Transpordimaa	191m ²
2.	Pos 2			393m ²
3.	Pos 3			29m ²
4.	Pos 4			117m ²
5.	Pos 5			26m ²
6.	Pos 6			116m ²
7.	Pos 7			29m ²
8.	Pos 8			106m ²
9.	Pos 9			22m ²
10.	Pos 10			106m ²
11.	Pos 11			26m ²

Mõõtkava: M 1:500

- Lepingu objektiks oleva katastriüksuse piir
- - - Katastriüksuste piirid
- / - / - / - / Sideehitis
- ▨ Kasutusõiguse ala (PARI ID ...)





Isikliku kasutusõigusega seadmise ala plaan (Leht 5/10)

Jõgeva maakond, Jõgeva vald, Laiuse alevik

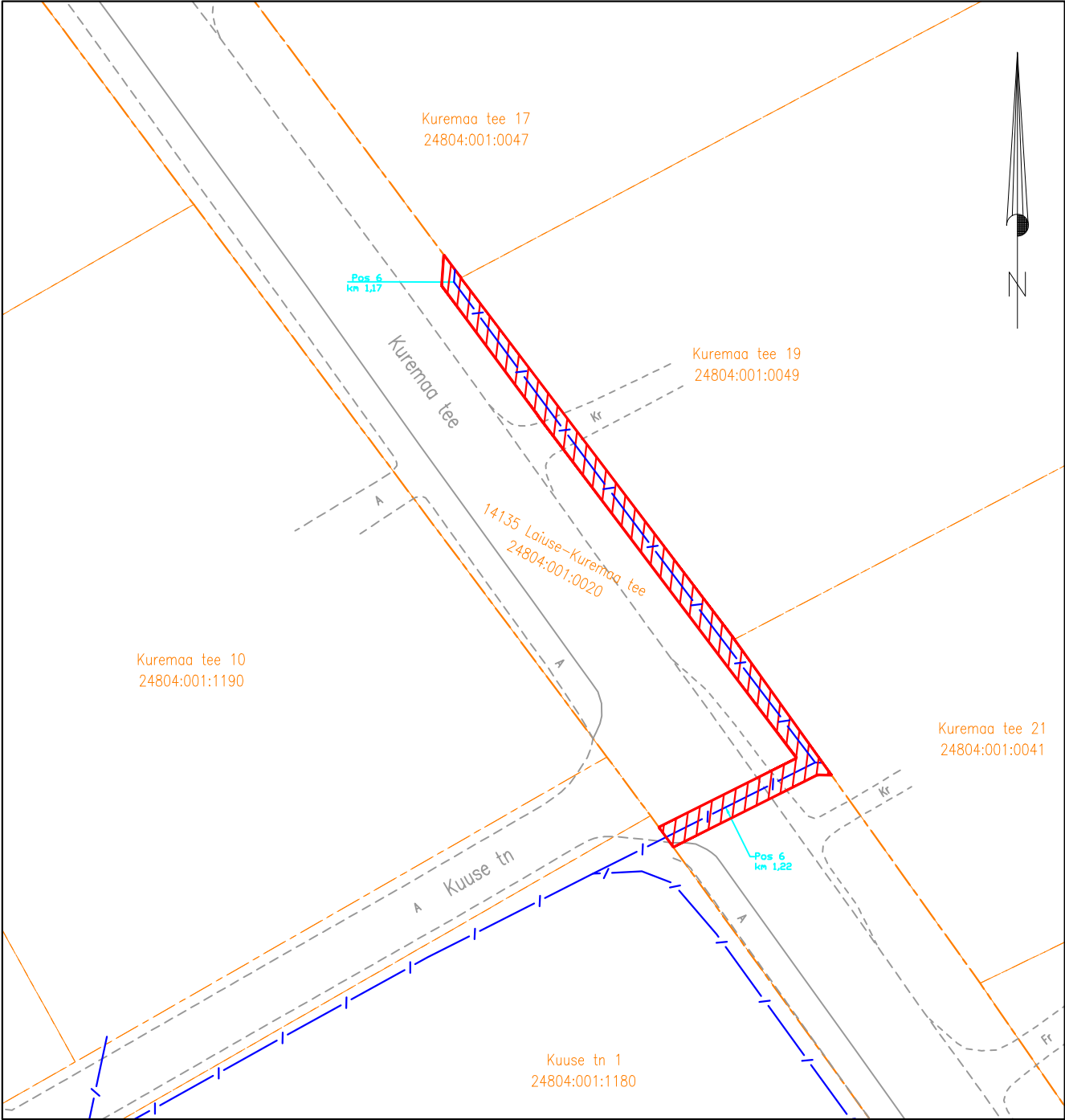


Jrk nr	IKÕ ala Pos nr (plaanil)	Kinnistu registriosa number	Katastriüksuse tunnus, nimi ja sihtotstarve;	Ala pindala ruutmeetrites m ²
1.	Pos 1	5883150	24804:001:0020 14135 Laiuse-Kuremaa tee Transpordimaa	191m ²
2.	Pos 2			393m ²
3.	Pos 3			29m ²
4.	Pos 4			117m ²
5.	Pos 5			26m ²
6.	Pos 6			116m ²
7.	Pos 7			29m ²
8.	Pos 8			106m ²
9.	Pos 9			22m ²
10.	Pos 10			106m ²
11.	Pos 11			26m ²

Mõõtkava: M 1:500

 Lepingu objektiks oleva katastriüksuse piir
 Katastriüksuste piirid
 Sideehitis
 Kasutusõiguse ala (PARI ID ...)

Isikliku kasutusõigusega seadmise ala plaan (Leht 6/10)
Jõgeva maakond, Jõgeva vald, Laiuse alevik

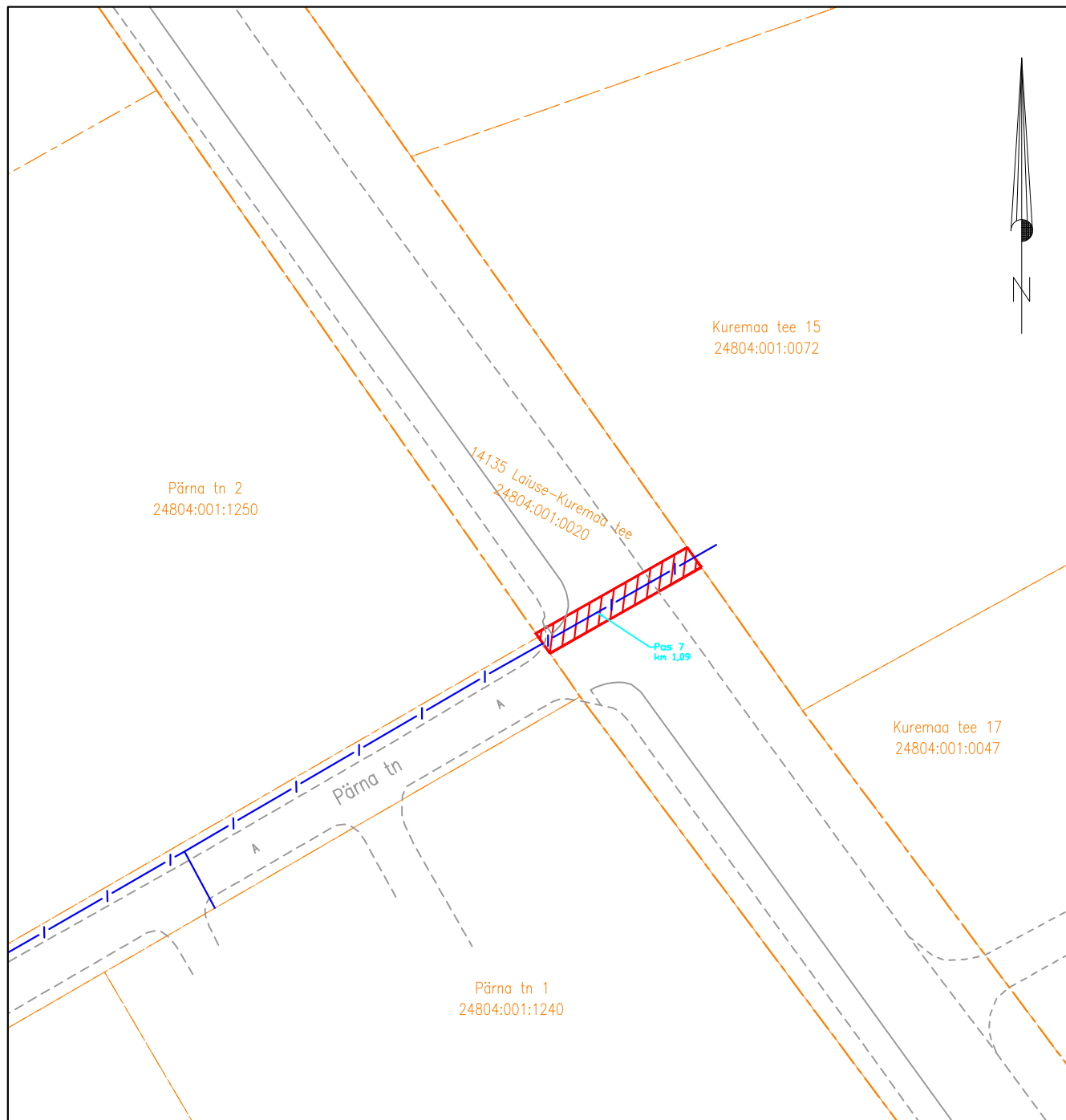


Jrk nr	IKÕ ala Pos nr (plaanil)	Kinnistu registriossa number	Katastriüksuse tunnus, nimi ja sihtotstarve;	Ala pindala ruutmeetrites m ²
1.	Pos 1	5883150	24804:001:0020 14135 Laiuse-Kuremaa tee Transpordimaa	191m ²
2.	Pos 2			393m ²
3.	Pos 3			29m ²
4.	Pos 4			117m ²
5.	Pos 5			26m ²
6.	Pos 6			116m ²
7.	Pos 7			29m ²
8.	Pos 8			106m ²
9.	Pos 9			22m ²
10.	Pos 10			106m ²
11.	Pos 11			26m ²

Mõõtkava: M 1:500





- Lepingu objektiks oleva katastriüksuse piir
Katastriüksuste piirid
Sideehitis
Kasutusõiguse ala (PARI ID ...)

Isikliku kasutusõigusega seadmise ala plaan (Leht 7/10)
Jõgeva maakond, Jõgeva vald, Laiuse alevik

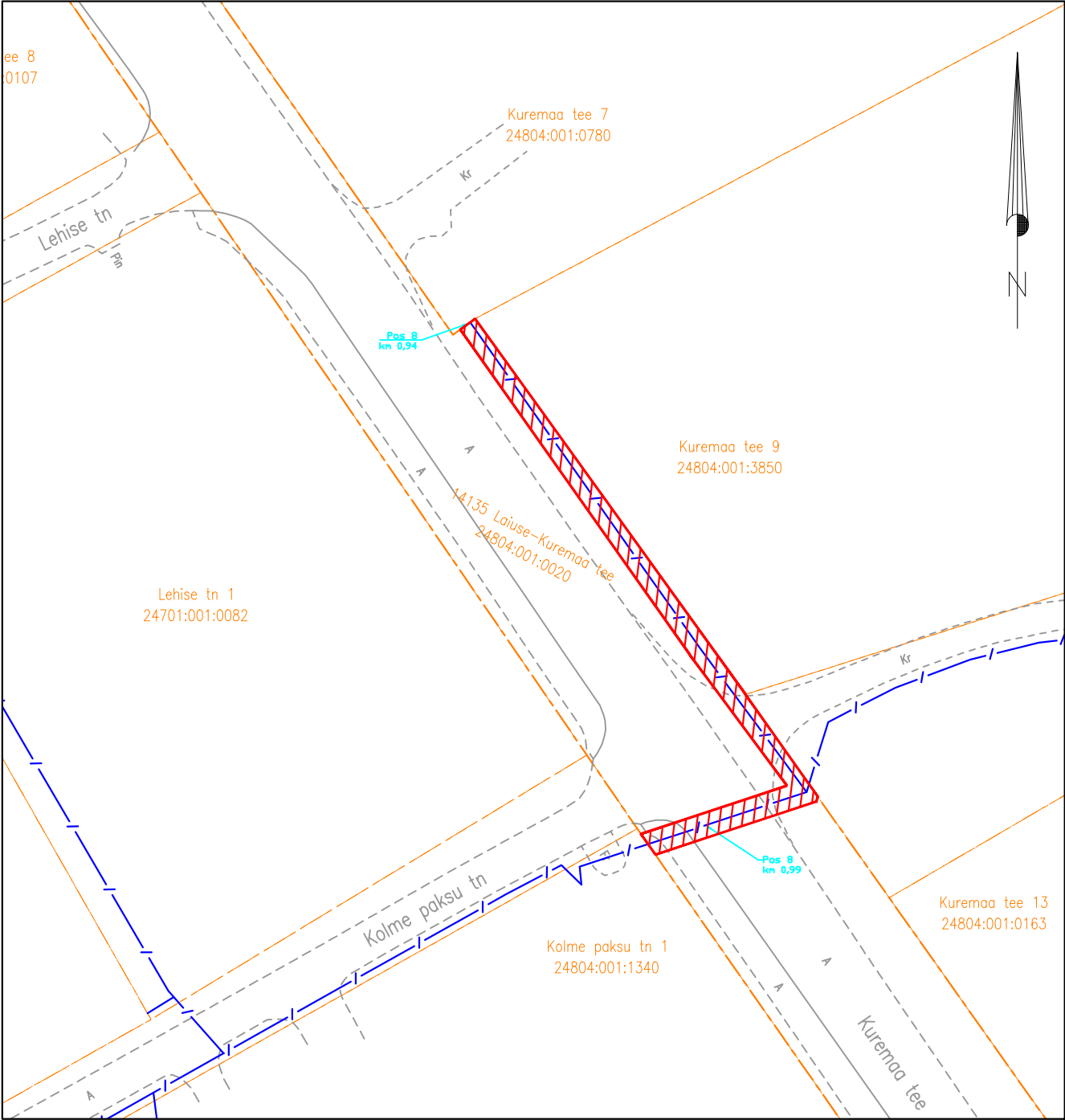


Jrk nr	IKÕ ala Pos nr (plaanil)	Kinnistu registriosa number	Katastriüksuse tunnus, nimi ja sihtotstarve;	Ala pindala ruutmeetrites m ²
1.	Pos 1	5883150	24804:001:0020 14135 Laiuse-Kuremaa tee Transpordimaa	191m ²
2.	Pos 2			393m ²
3.	Pos 3			29m ²
4.	Pos 4			117m ²
5.	Pos 5			26m ²
6.	Pos 6			116m ²
7.	Pos 7			29m ²
8.	Pos 8			106m ²
9.	Pos 9			22m ²
10.	Pos 10			106m ²
11.	Pos 11			26m ²

Mõõtkava: M 1:500

 Lepingu objektiks oleva katastriüksuse piir
 Katastriüksuste piirid
 Sideehitis
 Kasutusõiguse ala (PARI ID ...)

Isikliku kasutusõigusega seadmise ala plaan (Leht 8/10)
Jõgeva maakond, Jõgeva vald, Laiuse alevik



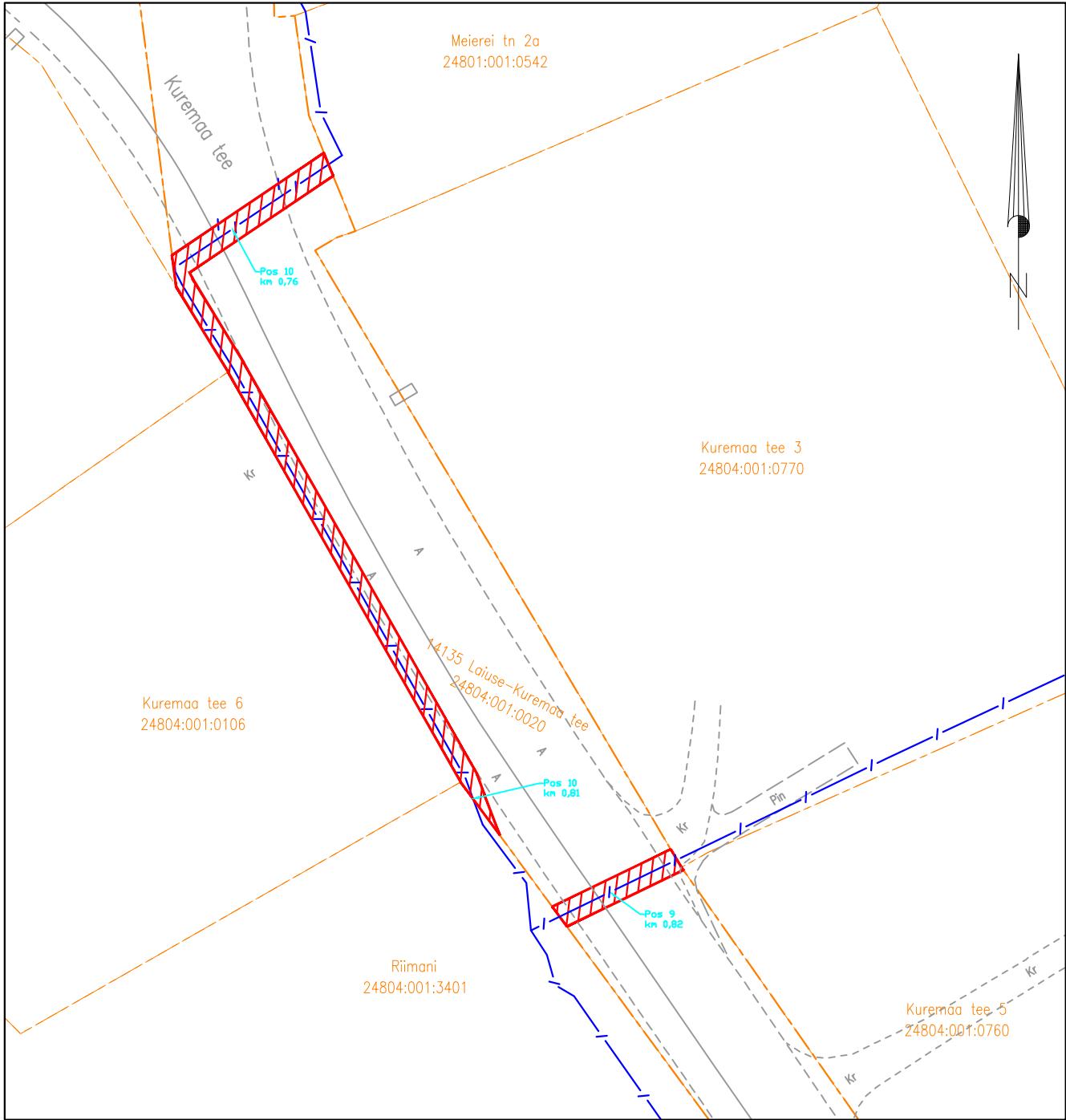
Jrk nr	IKÕ ala Pos nr (plaanil)	Kinnistu registriossa number	Katastriüksuse tunnus, nimi ja sihtotstarve;	Ala pindala ruutmeetrites m ²
1.	Pos 1	5883150	24804:001:0020 14135 Laiuse-Kuremaa tee Transpordimaa	191m ²
2.	Pos 2			393m ²
3.	Pos 3			29m ²
4.	Pos 4			117m ²
5.	Pos 5			26m ²
6.	Pos 6			116m ²
7.	Pos 7			29m ²
8.	Pos 8			106m ²
9.	Pos 9			22m ²
10.	Pos 10			106m ²
11.	Pos 11			26m ²

Mõõtkava: M 1:500

- Lepingu objektiks oleva katastriüksuse piir
- - - Katastriüksuste piirid
- / - / - Sideehitis
- ▨ Kasutusõiguse ala (PARI ID ...)

Isikliku kasutusõigusega seadmise ala plaan (Leht 9/10)

Jõgeva maakond, Jõgeva vald, Laiuse alevik

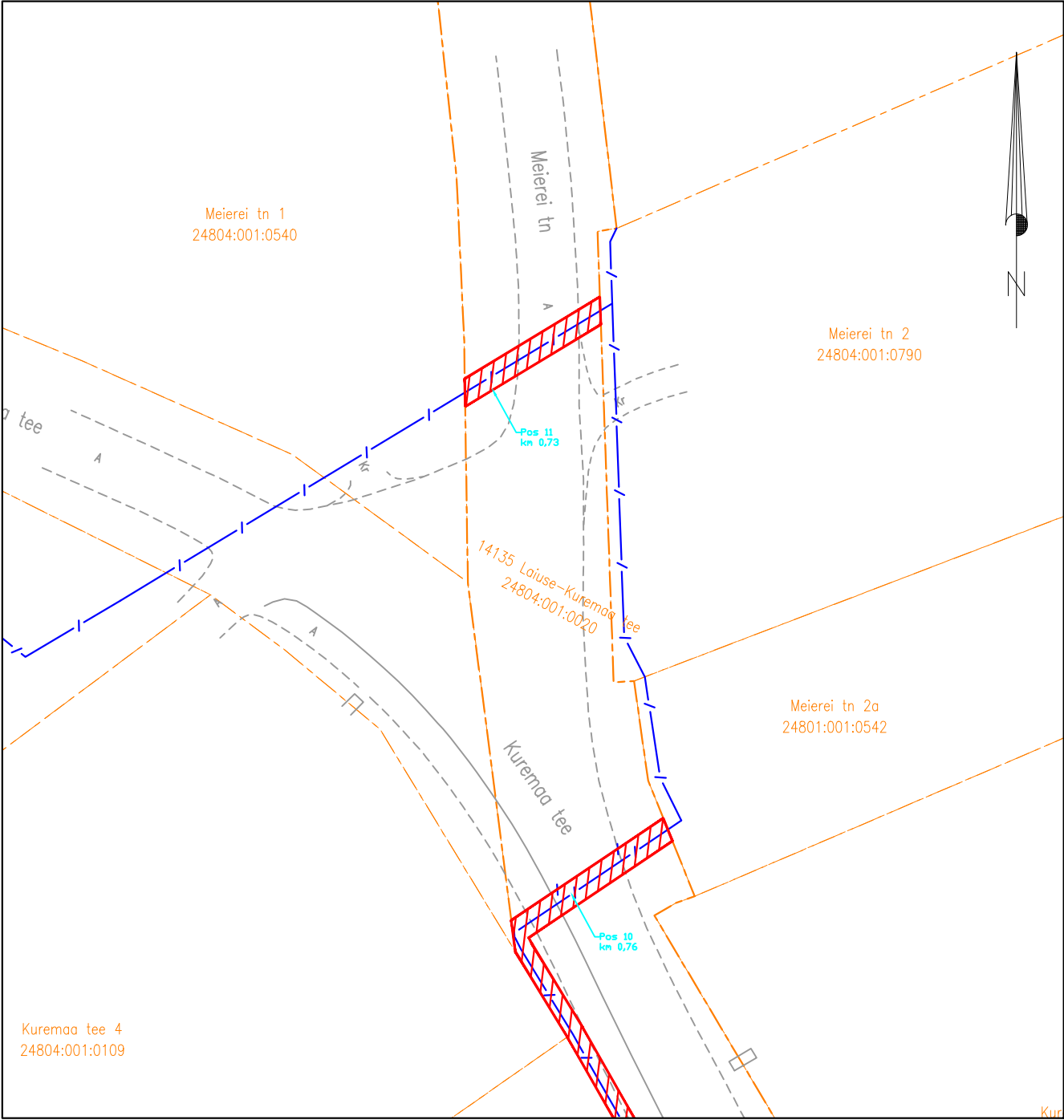


Jrk nr	IKÕ ala Pos nr (plaaniil)	Kinnistu registriossa number	Katastriüksuse tunnus, nimi ja sihtotstarve;	Ala pindala ruutmeetrites m²
1.	Pos 1	5883150	24804:001:0020 14135 Laiuse-Kuremaa tee Transpordimaa	191m²
2.	Pos 2			393m²
3.	Pos 3			29m²
4.	Pos 4			117m²
5.	Pos 5			26m²
6.	Pos 6			116m²
7.	Pos 7			29m²
8.	Pos 8			106m²
9.	Pos 9			22m²
10.	Pos 10			106m²
11.	Pos 11			26m²

Mõõtkava: M 1:500

- Lepingu objektiks oleva katastriüksuse piir
- - - - - Katastriüksuste piirid
- / - / - / - / Sideehitis
- Kasutusõiguse ala (PARI ID ...)

Isikliku kasutusõigusega seadmise ala plaan (Leht 10/10)
Jõgeva maakond, Jõgeva vald, Laiuse alevik



Jrk nr	IKÕ ala Pos nr (plaanil)	Kinnistu registriossa number	Katastriüksuse tunnus, nimi ja sihtotstarve;	Ala pindala ruutmeetrites m²
1.	Pos 1	5883150	24804:001:0020 14135 Laiuse-Kuremaa tee Transpordimaa	191m²
2.	Pos 2			393m²
3.	Pos 3			29m²
4.	Pos 4			117m²
5.	Pos 5			26m²
6.	Pos 6			116m²
7.	Pos 7			29m²
8.	Pos 8			106m²
9.	Pos 9			22m²
10.	Pos 10			106m²
11.	Pos 11			26m²

Mõõtkava: M 1:500

- Lepingu objektiks oleva katastriüksuse piir
- Katastriüksuste piirid
- Sideehitis
- Kasutusõiguse ala (PARI ID ...)