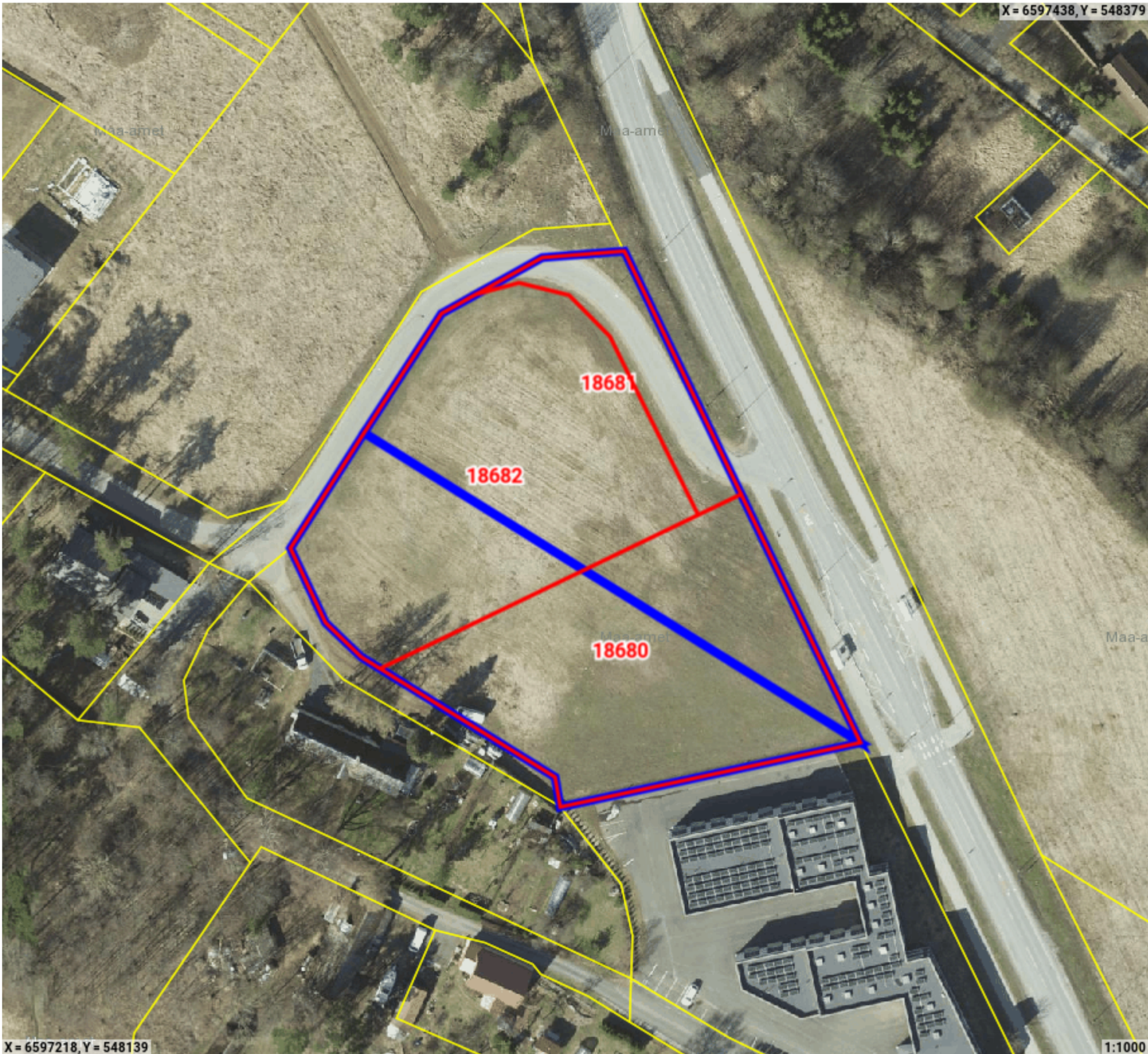


Maatoiming nr: 202407094940



Legend

- Registreeritud KÜ
- Originaal piirjoon
- Muudetud piirjoon

Katastriüksuse id: 18681
ligikaudne maksustamishind: -
Katastriüksuse id: 18682
Maatüki aadress: Lubja tee 3
ligikaudne maksustamishind: -
Katastriüksuse id: 18680
Maatüki aadress: Vanatoa heinamaa
ligikaudne maksustamishind: -

Maatoiming nr 202407094940

Toimingu andmed

Maatoimingu osalised

Isik	Seos maatükiga	Roll
Viimsi Vallavalitsus		Kohalik omavalitsus
Maa-amet		Plaani looja

Maakorralduse osaliste nimekiri on automaatselt genereeritud kava kinnitamisel. Maatoimingu menetluse käigus võib menetleja täiendaval kontrollimisel osalisi ja kooskõlastajaid kas lisada või eemaldada.

Maatoiminguga nr 202407094940 kinnitamisega nõustud algatatud maakorralduse läbiviimisega koostatud maakorralduskava alusel. Kinnitus on ka avaldus katastrimõõdistustingimuste väljastamiseks, kava alusel maatükkide moodustamiseks katastris ehk katastrikandeks ning nõusolekuks maatüki katastriandmete muutmiseks kinnistusraamatus.