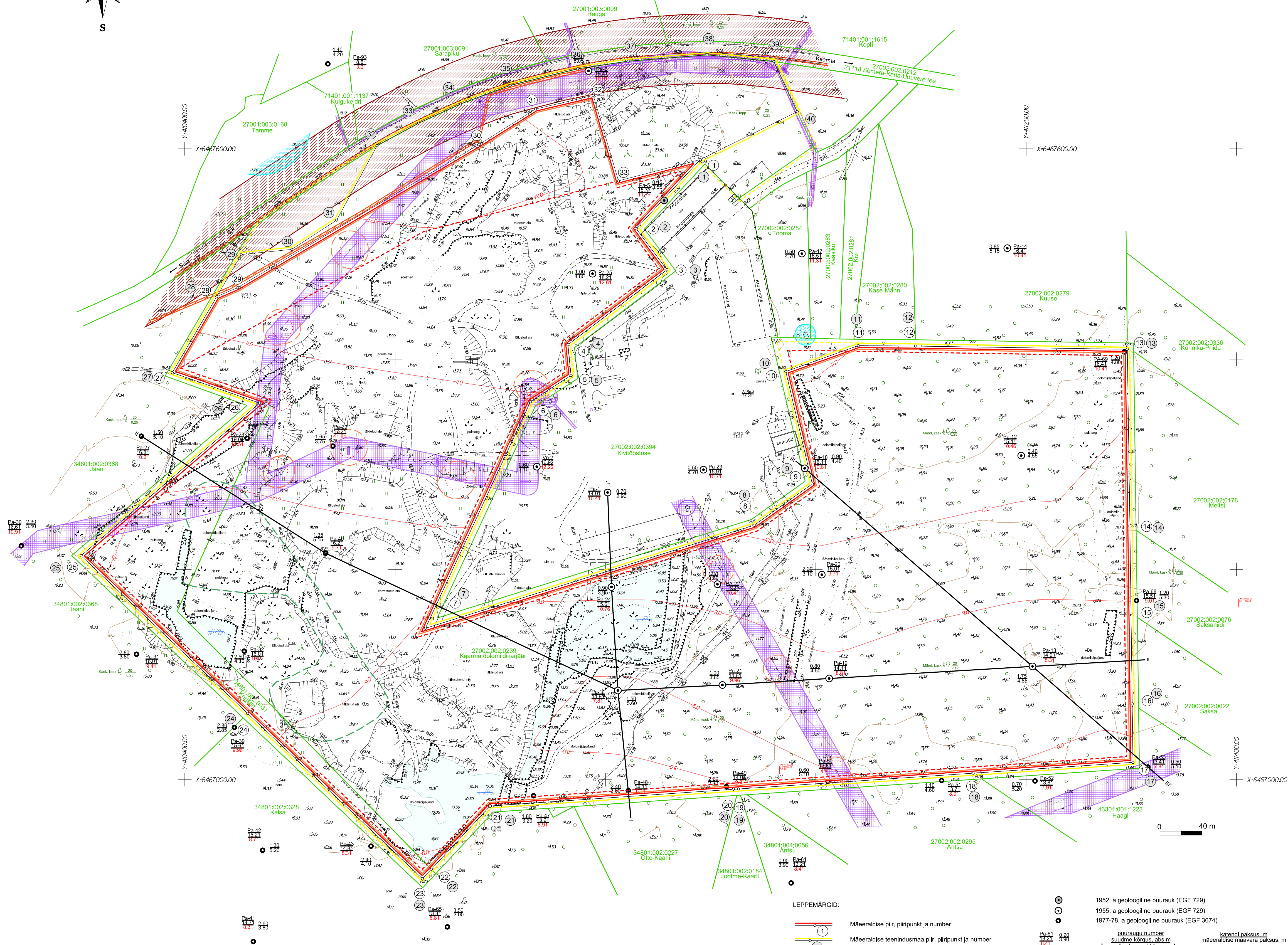
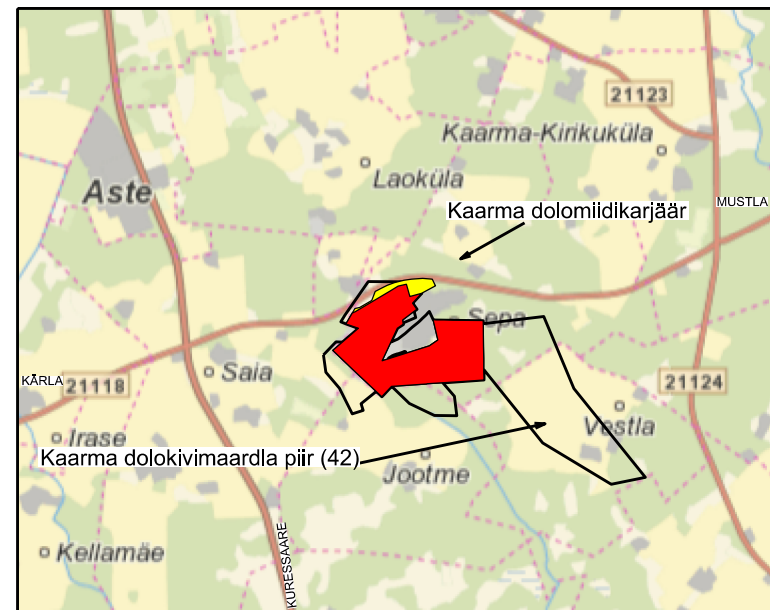


ASENDISKEEM M 1:50 000  
kaardilehe nr 5231 Kuressaare



#### MÄEERLISE PIIRANDMED

Piiripunkti nr	Koordinaadid	
	X	Y
1	6467589.78	410890.25
2	6467524.08	410829.28
3	6467485.05	410858.53
4	6467413.77	410764.32
5	6467384.56	410767.33
6	6467359.63	410728.72
7	6467144.02	410628.84
8	6467242.05	410941.47
9	6467281.35	410996.68
10	6467388.19	410971.52
11	6467412.90	411040.56
12	6467412.44	411095.03
13	6467409.37	411296.25
14	6467241.33	411298.76
15	6467158.44	411299.80
16	6467072.16	411300.90
17	6467016.53	411301.66
18	6467006.23	411149.72
19	6466991.23	410926.54
20	6466990.93	410921.71
21	6466975.06	410690.41
22	6466914.84	410634.42
23	6466905.95	410625.90
24	6467063.06	410459.74
25	6467213.05	410301.41
26	6467358.19	410471.12
27	6467387.17	410388.12
28	6467459.45	410430.40
29	6467468.02	410450.14
30	6467603.98	410679.52
31	6467637.87	410733.59
32	6467650.81	410788.48
33	6467569.56	410812.38

Mäeerialdise pindala 38.38 ha

#### TEENINDUSMAA PIIRANDMED

Piiripunkti nr	Koordinaadid	
	X	Y
1	6467589.78	410890.25
2	6467524.08	410829.28
3	6467485.05	410858.53
4	6467413.77	410764.32
5	6467384.56	410767.33
6	6467359.63	410728.72
7	6467144.02	410628.84
8	6467242.05	410941.47
9	6467281.35	410996.68
10	6467388.19	410971.51
11	6467412.90	411040.56
12	6467412.44	411095.03
13	6467409.37	411296.25
14	6467241.33	411298.76
15	6467158.44	411299.80
16	6467072.16	411300.90
17	6467016.53	411301.66
18	6467006.23	411149.72
19	6466991.23	410926.54
20	6466990.93	410921.71
21	6466975.06	410690.41
22	6466914.84	410634.42
23	6466905.95	410625.90
24	6467063.06	410459.74
25	6467213.05	410301.41
26	6467358.19	410471.12
27	6467387.17	410388.12
28	6467459.45	410430.40
29	6467468.02	410450.14
30	6467603.98	410679.52
31	6467637.87	410733.59
32	6467650.81	410788.48
33	6467569.56	410812.38

Mäeerialdise teenindusmaa pindala 41.13 ha

#### LEPPEMÄRGID:

- Mäeerialdise piir, piiripunkt ja number
- Mäeerialdise teenindusmaa piir, piiripunkt ja number
- Olemasoleva mäeerialdise piir
- Olemasoleva mäeerialdise teenindusmaa piir
- Maavaravaru ploki kontuur
- aT - aktiivne tarbevaru aR - aktiivne reservvaru
- pT - passiivne tarbevaru pR - passiivne reservvaru
- Maapinnarelievi sanakõrgusjoon
- Mäeerialdise lamani sanakõrgusjoon
- Katastrilise piir, tunnus, number
- Geoloogilise läbilõike joon
- Kaevandamis jäätava hoideterviku piir



- 1952. a geoloogiline puurauk (EGF 729)
- 1955. a geoloogiline puurauk (EGF 729)
- 1977-78. a geoloogiline puurauk (EGF 3674)
- puurauku number
- suurde kõrgus, abs m
- mäeerialdise lamani kõrgus, abs m
- Elektrilini kaitsevöönd
- Sideliini kaitsevöönd
- Availikult kasutatava tee kaitsevöönd
- Veehaarde sanitaarkaitseala
- III kat. kaitsealune fauna (KL09120998)
- Charadrius dubius (väikekõli)
- Elektriposti kaitseterviku alumine äär enne täitmist
- Elektriposti kaitseterviku ülemine äär (10 m raadiusega)
- Maardla piir (asendiskeemil)

#### MÄRKUSED:

- Koordinaadid L-Est'97 süsteemis, kõrgused EH2000 süsteemis;
- Katastrilise piiri Maa-ameti avarandmed seisuga 10.03.2023. a (plaanil skemaatilised);
- Kitsendusi põhjustavad kaitsevööndid Maa-ameti avarandmed seisuga 10.03.2023. a (plaanil skemaatilised);
- Maardla olemasolevad piirid teatavad Maa-ametist 28.09.2021. a (plaanil skemaatilised);
- Karjääril esineb II kategooria kaitsealuse talme, madal unilook (*Sisymbrium supinum*) kasvukohti.
- Kasutatud:

Saare maakond Saaremaa vald		Töö nr 23150
KAARMA DOLOMIIDIKARJÄÄR		Gr liisa 1
MÄEERLISE PLAAN		Mõõtkava: 1:2000
Telli: Limestone factories of Estonia OÜ		Formaat A1
Peterburi tee 34		Koostatud: 29.02.2024
11415 Tallinn		