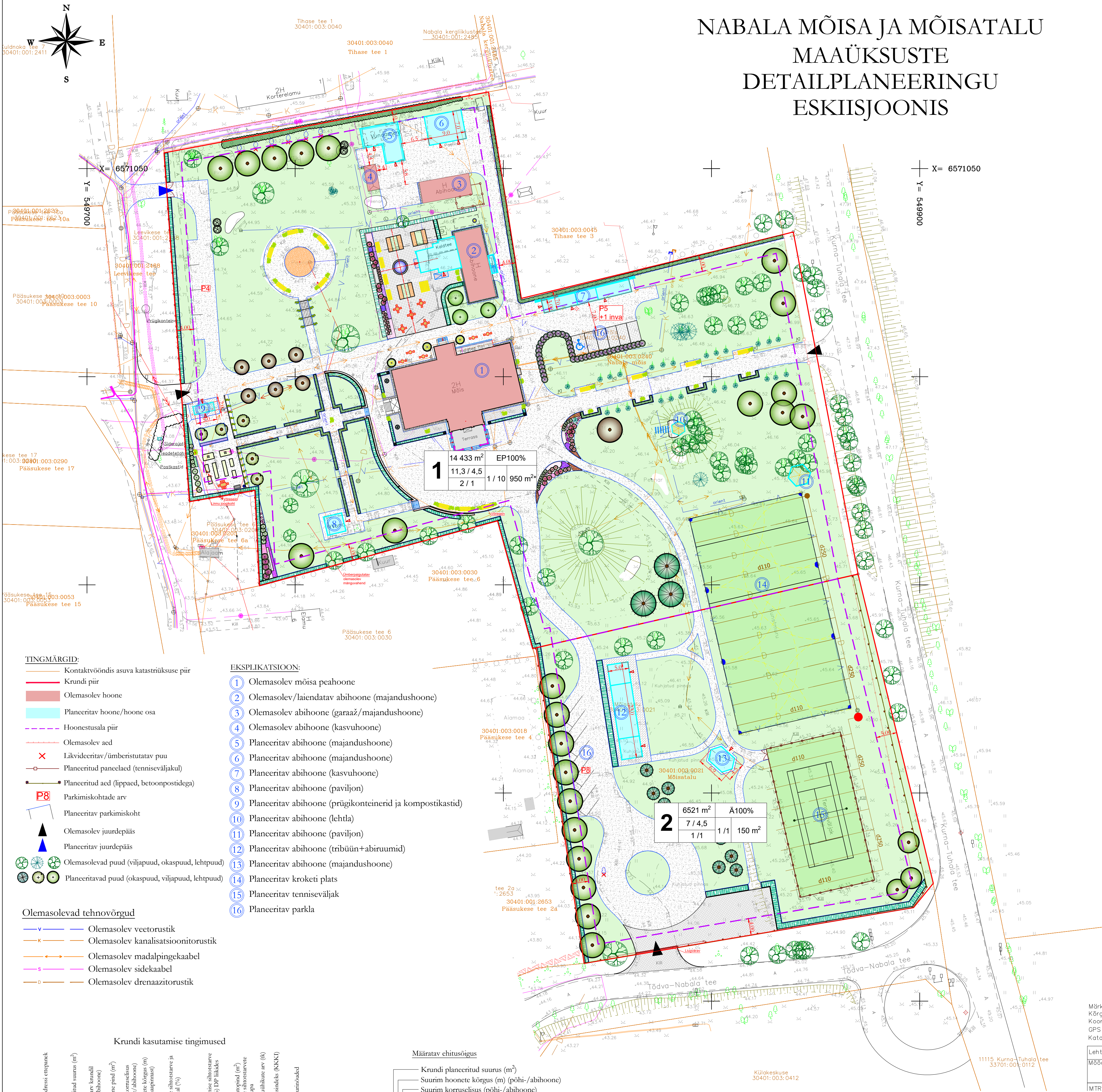


NABALA MÕISA JA MÕISATALU
MAAÜKSUSTE
DETAILPLANEERINGU
ESKIISJOONIS



MÄRKUSED:
- Geodeetilise alusplani on koostanud Radiaan OÜ detsembris 2024.a., töö nr 2635G24;
- Detailplaneeringu aluseks on osaliselt kasutatud KIVISILLA OÜ maastikujunduse põhiprojekti, töö nr. 28-22, 07.02.2023.

* millest planeeritud hoonete ja juurdeehitiste maht ca 280 m².