

# **Kraavide likvideerimise kavatsus ja seisukohad tööde kavandamisprotsessi kohta**

## **I Kikepera LKA-l kuivenduskraavide likvideerimise kavatsus**

### **a) Kraavide ja tee likvideerimise eesmärk**

Kikepera projekteeritaval looduskaitsealal on soode servaalade metsad suures osas majandatud ning rajatud on tihe kuivenduskraavide võrgustik. Selle tulemusena on metsise elupaigad degradeerunud. Selleks, et tagada metsise elupaikade säilimine või rikutud elupaikade taastumine, planeeritakse kehtivas kaitsekorralduskavas tööd kuivenduskraavide sulgemiseks. Loodusliku veerežiimi taastamise tööd on vajalikud vahetult mängualal või metsise poolt eelistatud kasvukohatüüpides või nende vahetus läheduses asuvatel kraavidel.

Lisaks 2017. a kehtima hakanud kaitsekorralduskavale on tegu ka 2021. aastal alanud Euroopa Komisjoni Horizon 2020 Roheleppe programmi projekti Waterlands ala ja tegevusega, mille eesmärgiks on tervendada kahjustatud märgalasid üle Euroopa. Viis aastat kestvas projektis WaterLANDS osaleb 32 partnerit 14 Euroopa riigist ning seda juhib Dublini ülikooli kolledž (UCD) Iirimaaalt. Eestist lööb kaasa neli partnerit: Tartu Ülikool, Eestimaa Looduse Fond, Riigimetsa Majandamise Keskus ja AS Tootsi Turvas.

Kikepera taastamisala pindalaga 2140 ha asub Pärnu maakonnas, Pärnu linna omavalitsuse halduspiirides Põlendmaa külas ning Saarde valla omavalitsuse halduspiirides Kanaküla, Kikepera, Oissaare, Reinse ja Sigaste külades.

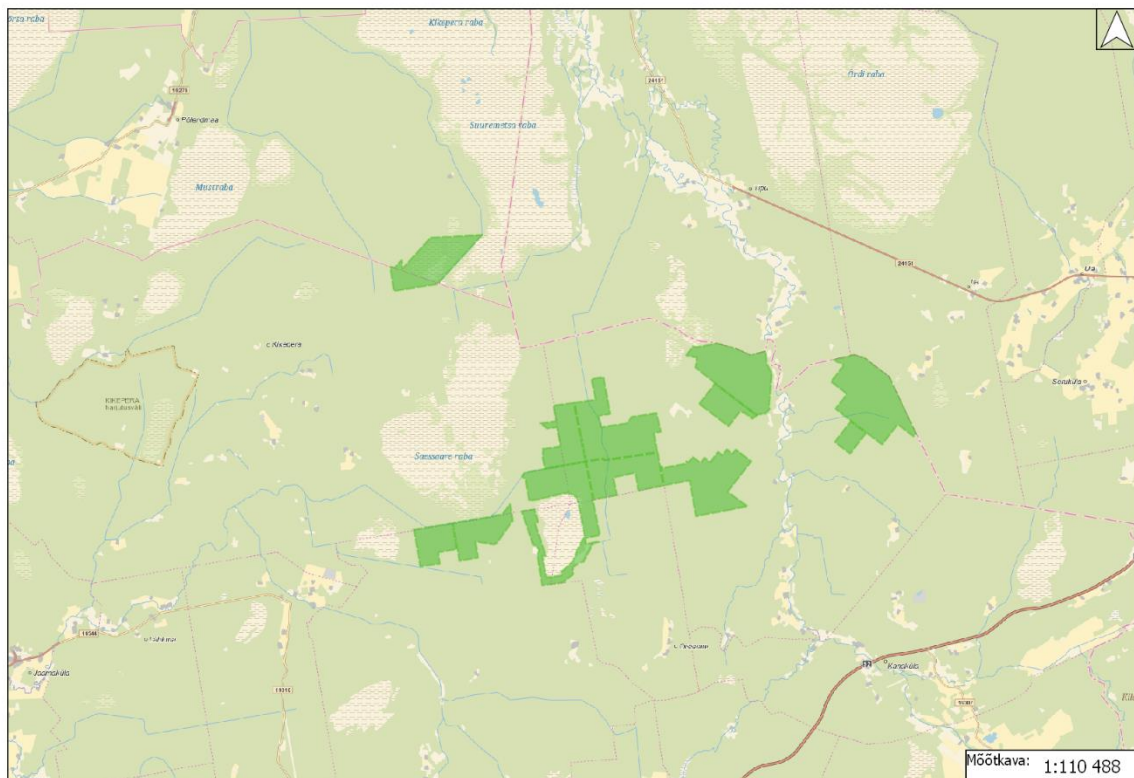
Kogu objekt paikneb riigimaa katastriüksustel: 56801:006:0140, 71101:003:0064, 71101:003:0106, 71101:003:0115, 71101:001:0307 ja 75601:006:0244.

### **b) Ülevaade likvideeritavatest maaparandussüsteemidest või nende osadest**

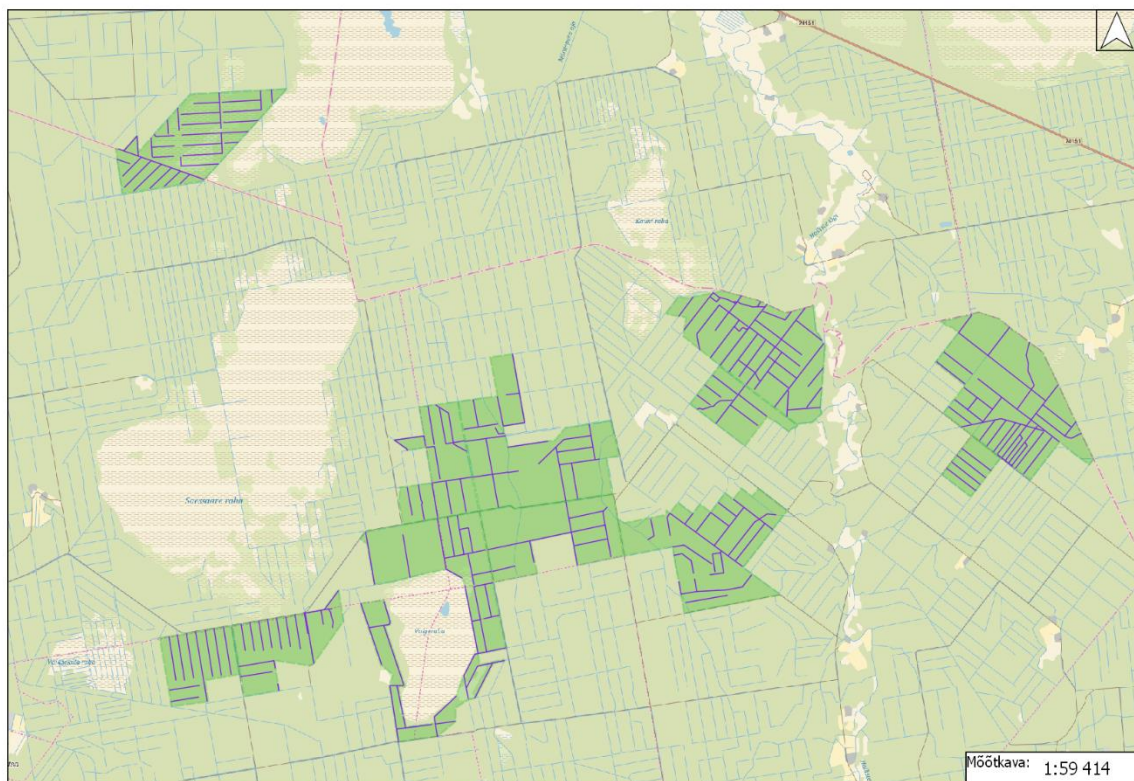
Kavatsusala paikneb maaparandusobjektidel Pöörikaasiku (PÜ-31) 6114460030290/001, PÜ-30 (Kulli) 6114470030100/001, PÜ-30 (Kulli) 6114460030310/001, Saessaare (PÜ-30) 611468003130/003, Luige (PÜ-95) 6113600010395/004, Kauni (PÜ-69) 6113600010395/003, Kauni (PÜ-69) 6113600012010/001 ja Kanaküla (PÜ-196) 6113600012011/001.

Objekti läbib maaparandussüsteemi eesvool Luige (PÜ-95) 6113600010395/004.

Osaliselt külgnevad objektiga maaparandussüsteemi eesvoolud PÜ-30 (Kulli) 6114460030310/001 ja Luige (PÜ-95) 6114680030130/001.



Objekti asukoht – Pärnumaa, Pärnu linn ja Saarde vald.



Kraavivõrgustik kavatsusala. Vajalik on sulgemise vajalikkuse hindamine ja täpsustamine looduses.

**c) Ülevaade töödega mõjutatud alale jäävatest eesvooludest ja muust infrastruktuurist**

Objekti läbib Mõrdapera oja ehk maaparandussüsteemi eesvool Luige (PÜ-95) 6113600010395/004. Eesvool jääb avatuks, kuid objektil suletakse sellesse suubuvaid kraave.

Objekti piires tuleb hinnata kraave kogupikkusega kuni 113 km. Sulgetavad kraavid tuleb selgitada projekteerimise käigus.

Objektile paikneb Luiga metsaonn (teenindustsoon 3775).

**d) Vajalikud raied**

Vajalikud (trassi)raied selgitatakse projekteerimise käigus.

**e) Eelhindang, kuidas kraavide likvideerimine võib mõjutada tulundusmetsa, eramaid, infrastruktuuri, kaitseväärtusi**

Kraavide likvideerimine ei mõjuta Kikepera looduskaitseala ümbritsevaid metsi, kuna objekti ja kaitseala piiril olevaid kraave ei sulgeta. Töö võib mõjutada metsi objekti ümbritsevas kaitseala piiranguvööndis juhul kui sulgeda piiranguvööndi ja sihtkaitsevööndi piiril olevaid kraave.

Objekt paikneb tervikuna riigimaal. Objektiga külgnevad eramaad 71101:003:0001, 71101:003:0102, 71101:003:0011, 36001:003:0027, 71101:003:0088, 71101:003:0097, 36001:003:0023 ja 36001:003:0024. Tegevus eramaid ei mõjutada, kuna eramaade ja objekti vahelisi kraave ei sulgeta.

Tegevuse eesmärk on tagada metsise elupaikade säilimine ja rikutud elupaikade taastumine ning kahjustatud märgalade tervendamine. Mõju kaitseväärtustele on eelduste kohaselt positiivne.

**II RMK metsaparandusosakonna seisukoht**

**III RMK Edela regiooni seisukoht**

**IV RMK Külastuskorraldusosakonna seisukoht**

**V Keskkonnaameti seisukoht**

**VI Põllumajandus- ja Toiduameti seisukoht**

**VI Saarde Vallavalitsuse seisukoht**

**VII Pärnu linnavalitsuse seisukoht**