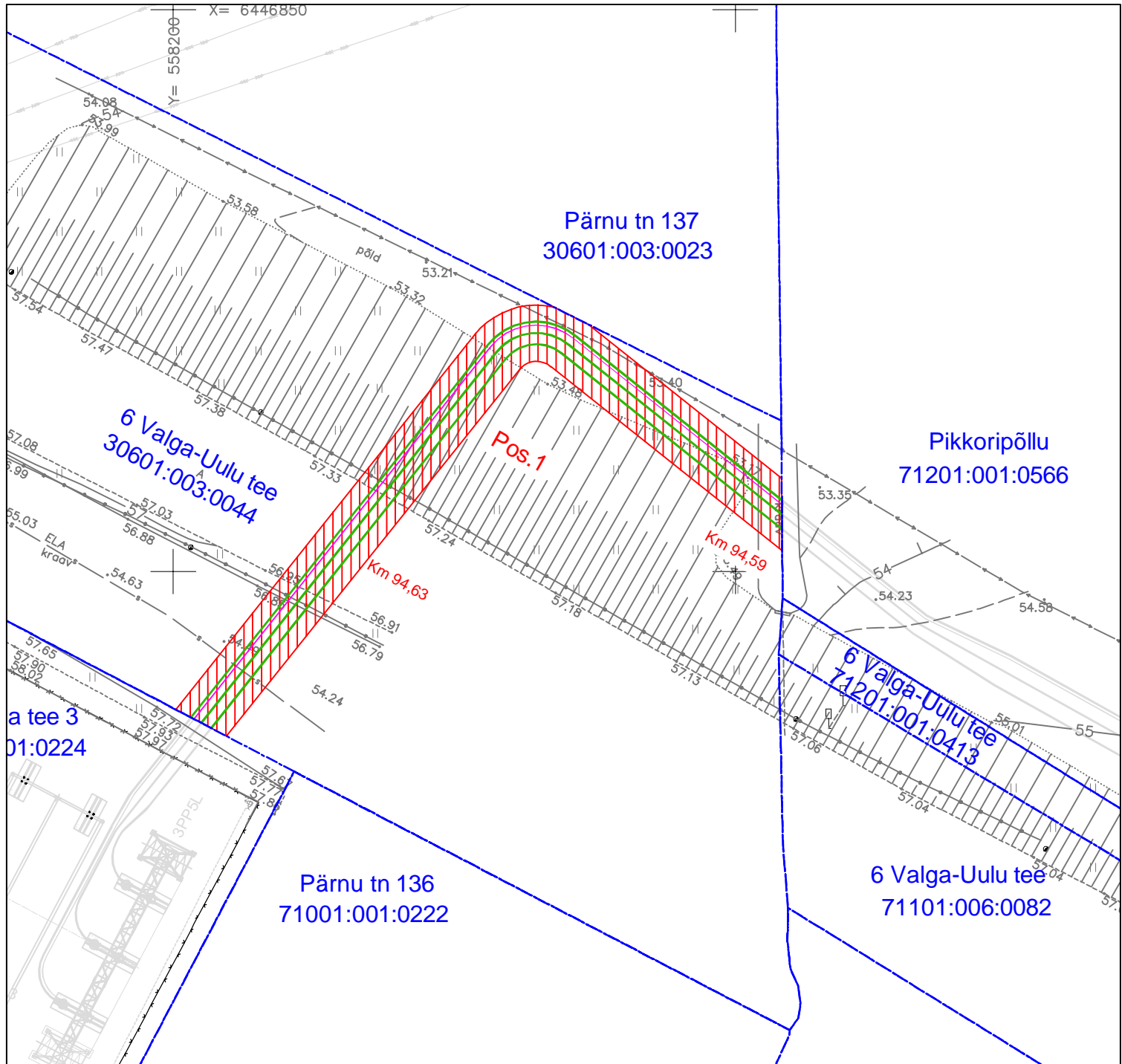







Isikliku kasutusõiguse seadmise plaan
Pärnu maakond, Saarde vald, Kilingi-Nõmme linn
6 Valga-Uulu tee (30601:003:0044)



Jrk nr	IKÕ ala pos nr (plaanil)	Kinnistu registriosade number	Katastriüksuse tunnus, nimi ja sihtotstarve	Asukoht riigitee (nr ja nimi) suhtes (lõigu algus ja lõpp km)	IKÕ ala pindala ruutmeetrites m ²
1.	Pos 1	8214350	6 Valga-Uulu tee (30601:003:0044) transpordimaa	6 Valga-Uulu tee - 94,59 - 94,63 km	368 m ²

Leppemärgid:

-  Isikliku kasutusõiguse ala
-  330kV maakaabelliin kaitsetorus
-  Side maakaabel multitorustikus
-  Katastriüksuse piir

Projekt 330 kV maakaabel Kilingi-Nõmme AJ - Hertz 3, Saarde vald, Pärnu maakond				Tellija Evecon OÜ		
Joonis Isikliku kasutusõiguse seadmise plaan_A4				Joonise nr 1		
 LEONHARD WEISS LEONHARD WEISS OÜ E-post estonia@leonhard-weiss.com Telefon +372 601 2285 Registrikood 12083348	Projekteeris	Janek Lõhmus		53 477 135	Möötkava	M 1: 500
	Kontrollis	Janek Lõhmus		53 477 135	Staadium	Eelprojekt
	Projektijuht	Heigo Luik		53 40 2066	Keel EST	Leht 1