

objectID / krundi pos nr	nimetus	krundi kasutamise sihtotstarve	tähis	pind
1	Soe tn 8	Haridus- ja lasteasutuste maa	ÜL	16746
2	Soe alajaam	Elektrienergia tootmise ja jaotamise maa	EO	43
3	Järveääre	Virgestusmaa	P	12996
4	Tiigiääre	Tankla- ja teenindushoone maa	ÄH	1304
KOKKU				31089
SELGITUSED		detailplaneeringus määratud krundi kasutamise sihtotstarve	detailplaneeringus määratud krundi kasutamise sihtotstarbe tähis	kavandatavate hoonete suurim lubatud ehitisealune pind

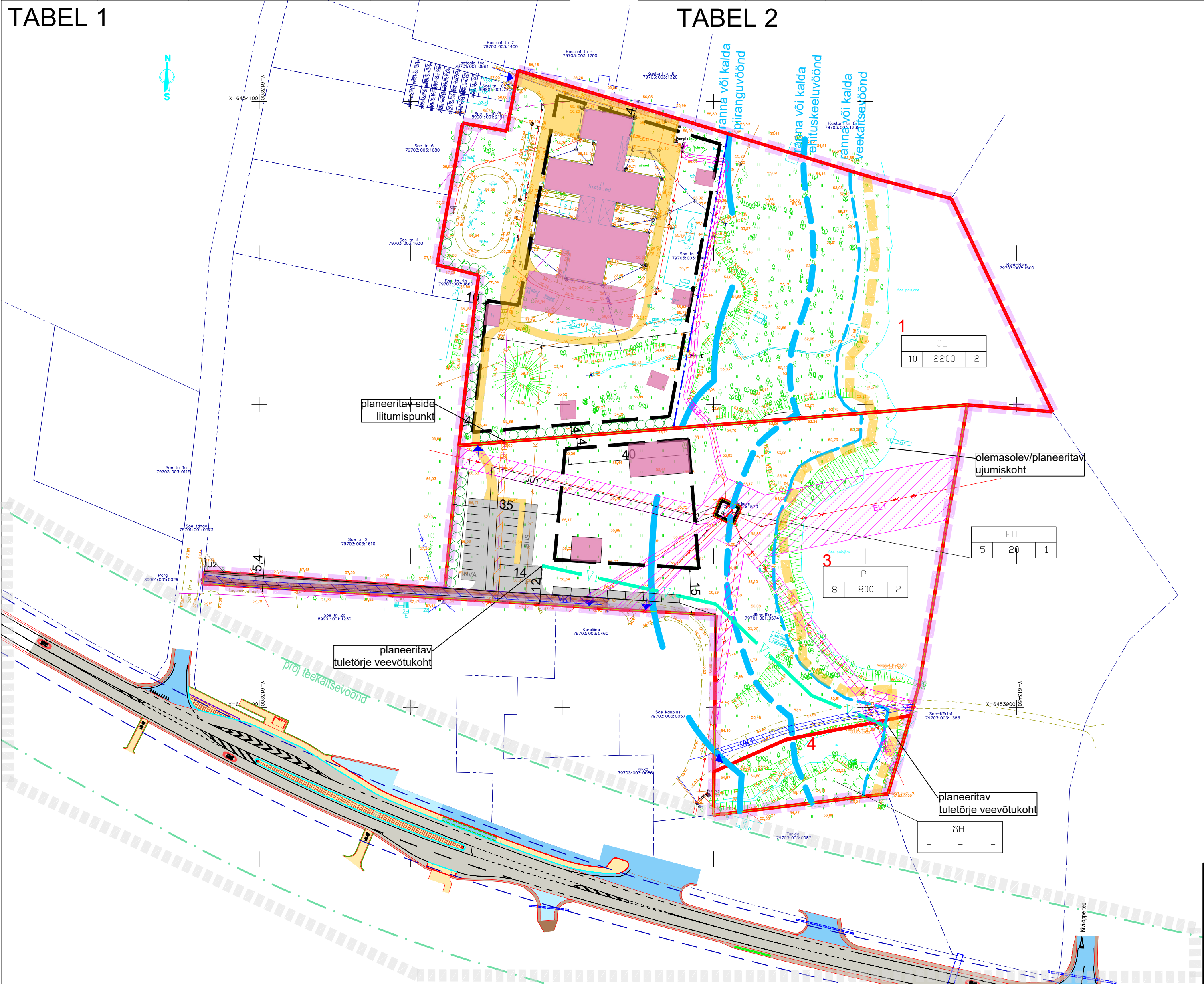
objectID / krundi pos nr	arv	pind	korgus	tingimus / parkimiskohad
1	2	3200	10	0
2	1	40	5	0
3	2	300	8	18
4	-	-	-	-
SELGITUSED	kavandatav hoonete suurim lubatud arv	kavandatavate hoonete suurim lubatud ehitisealune pind	Hoonete või olulise avaliku huviga rajatiste lubatud maksimaalne kõrgus maapinnast meetrites	planeeritav parkimiskohtade arv, arvutus näidatud seletuskirjas

tähistus	servituudi vajadust põhjustava objekti nimetus	kaitsevööndi / servituudi vajadusega ala pindala
EL1	elektrikaabel	3043
EL2	elektrikaabel	65,2
EL3	elektrikaabel	220
VK1	veetrass	134,9
Si1	sidekanalisatsioon	105,6
JU1	juurdepääs	525,7
KOKKU		4094.4

TABEL 1

TABEL 2

TABEL 3



TINGMÄRGID

- planeeritava ala piir
- olemasolevad krundipiirid
- olemasolev ranna või kalda piiranguvöönd
- olemasolev ranna või kalda ehituskeeluvöönd
- olemasolev ranna või kalda veekaitsevöönd
- planeeritud kruntide piirid
- planeeritud juurdepääsud kruntidele
- planeeritud sõiduteed
- planeeritud hoonestusala piir
- planeeritud hoone koht, soovituslik
- planeeritud kõrghaljastus
- planeeritud elektrikaabli servituudi vajadusega ala
- planeeritud VK trasside servituudi vajadusega ala
- planeeritud sidekanalisatsiooni servituudi vajadusega ala
- planeeritud juurdepääsu servituudi vajadusega ala
- PLANEERITUD KRUNDI EHITUSÕIGUS
- krundi kasutamise sihtotstarve
- hoonete lubatud arv
- suurim lubatud hoonete ehitisealune pind
- suurim lubatud hoonete kõrgus meetrites
- planeeritud lasteaia piirdeaed, soovituslik
- planeeritud jalgteed, paiknemine soovituslik
- planeeritud kergliiklustee, paiknemine soovituslik
- planeeritud tuletorje veetorstik, paiknemine soovituslik
- Väljavõte Riigimaantee 52 Viljandi - Rõngu maantee km 25,093 - 41,42 Mustla - Kaubi lõigu rekonstrueerimise põhiprojektist

Topo-geodeetiline alusplaan W Vara OÜ töö nr GD22026 03.2022

Visioon PROJEKT Osaühing Visioonprojekt reg 10481526 Kivinuki tee 5 Rae k Rae v Harjumaa 75310 tel +372 5017159 loona@visioonprojekt.eu	Soe lasteaia detailplaneering Soe küla, Viljandi vald, Viljandi maakond		
	vastutav arhitekt Loona Lepp arhitekt Kaarel Mölder	Põhijoonis 1:1000	huvitatud isik: Viljandi Vallavalitsus
			PlanID105072
			joonis nr: 3