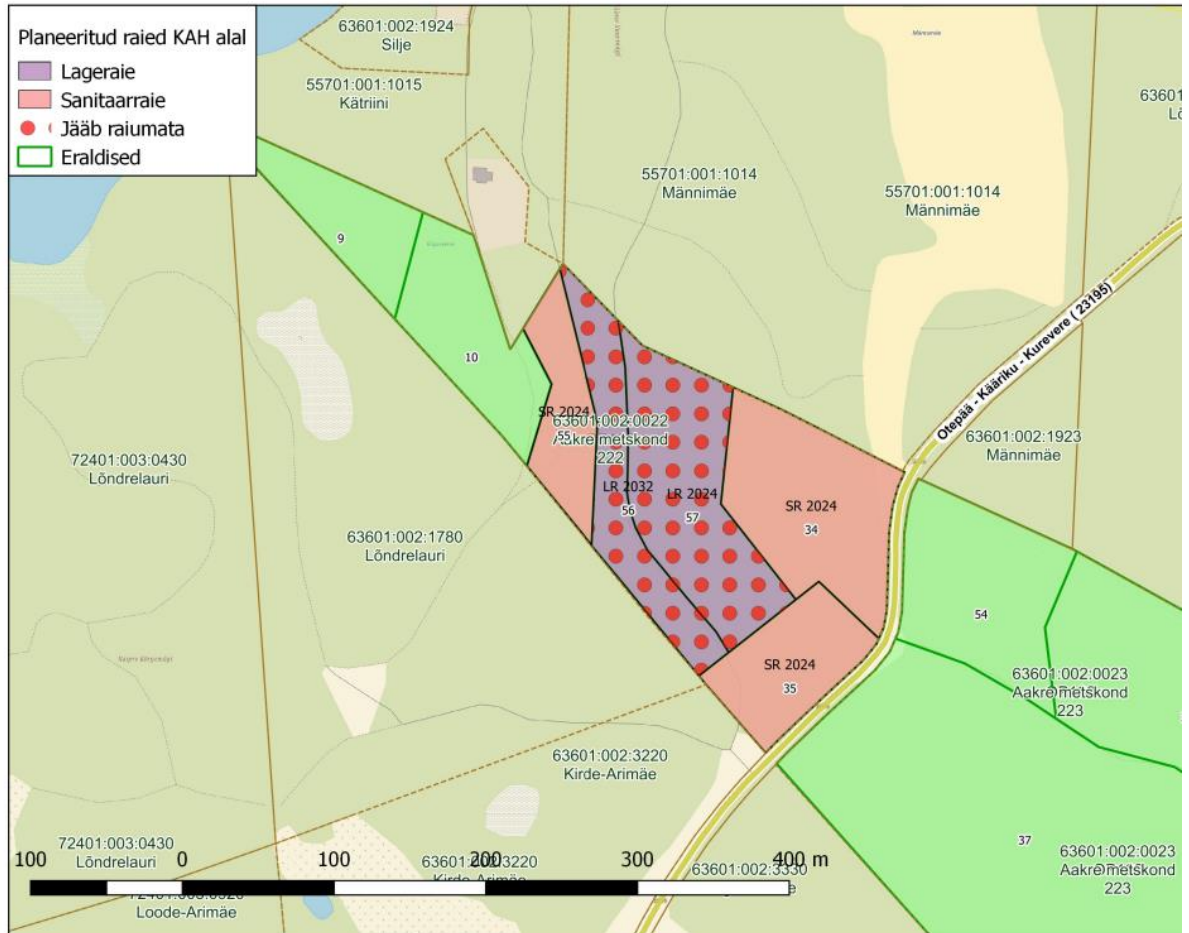


2. lageraied Pülme mäega piirnevas metsaosas kvartal OP162 eraldis 56 ja 57.



Lisaks oli RMK-l plaanis teha 2023. aasta sügisel Harimäe KAH alal sanitaarraiet, kuid novembris maha sadanud lume ja suusahooajaaja varajase alguse tõttu jäid need tegemata. Teeme need ja vastavalt metsa seisundist tulenevad raied ära esimesel võimalusel (tabel võib muutuda). Sanitaarraiega raiutakse metsast välja kuivanud ja haiged puud, terved puud jäävad kasvama.

Tabel metsatööde plaani muutmistega

kvartal	eraldis	puistu	raieliik	raieaasta	langi_tunnus	pindala, ha
OP162	34	Kaasikud	Sanitaarraie	2024		1,1
OP162	35	Kuusikud	Sanitaarraie	2024		0,6
OP162	55	Teised puuliigid	Sanitaarraie	2024		0,4
OP162	56	Kaasikud	Lageraie	2032	Jääb raiumata	0,6
OP162	57	Kaasikud	Lageraie	2024	Jääb raiumata	1,1
OP193	1	Teised puuliigid	Lageraie	2026	Jääb raiumata	0,2
OP193	2	Teised puuliigid	Lageraie	2026	Jääb raiumata	0,4
OP193	7	Teised puuliigid	Lageraie	2032	Jääb raiumata	1,4
OP193	24	Teised puuliigid	Lageraie	2026	Jääb raiumata	0,1
OP193	33	Kuusikud	Sanitaarraie	2024		0,4
OP193	34	Kuusikud	Sanitaarraie	2024		0,6
OP193	46	Teised puuliigid	Lageraie	2032	Jääb raiumata	0,8

Lugupidamisega

(allkirjastatud digitaalselt)

Risto Sepp
Kagu regioon
Kaasamisspetsialist
513 0147
Risto.Sepp@rmk.ee