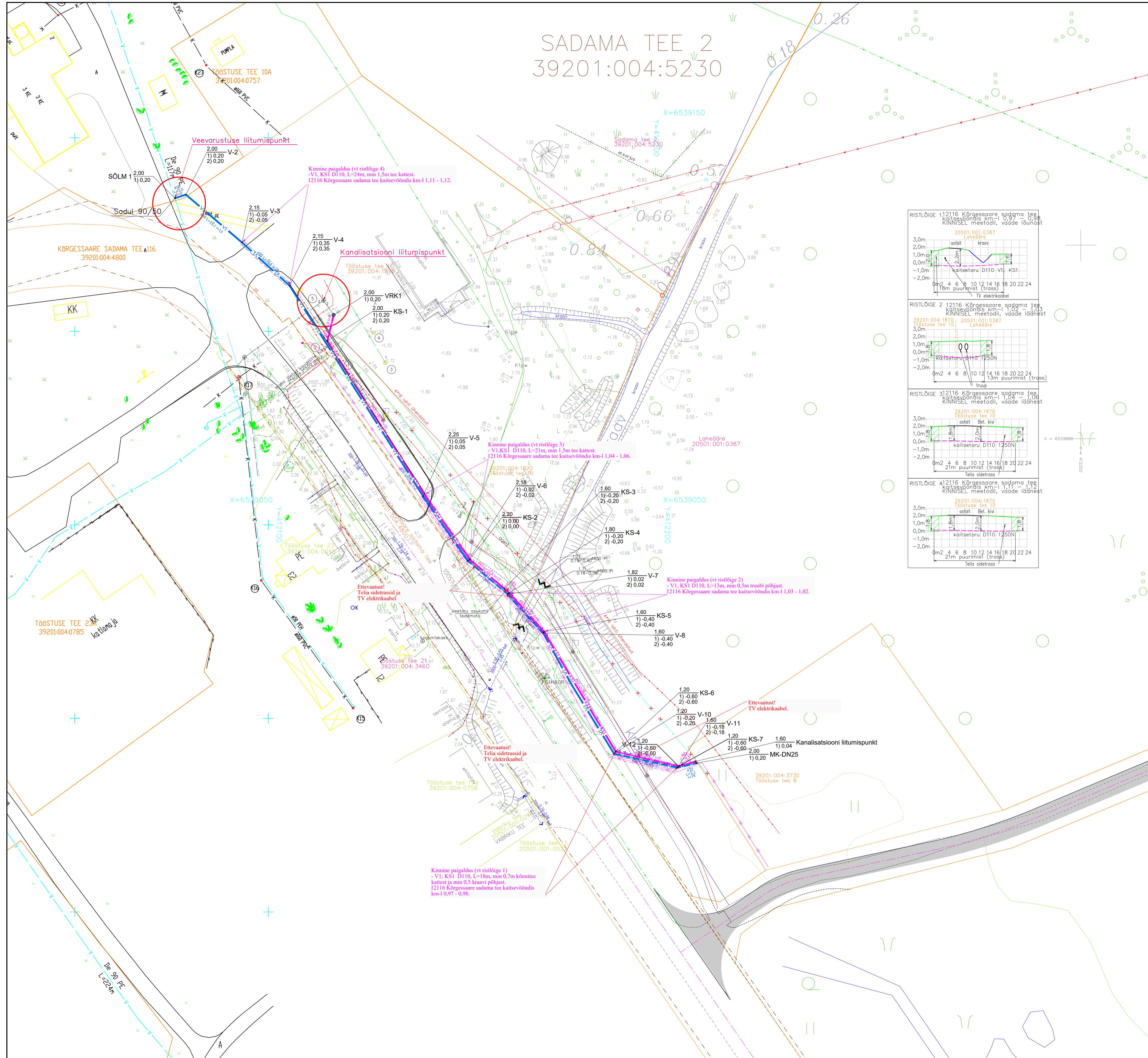


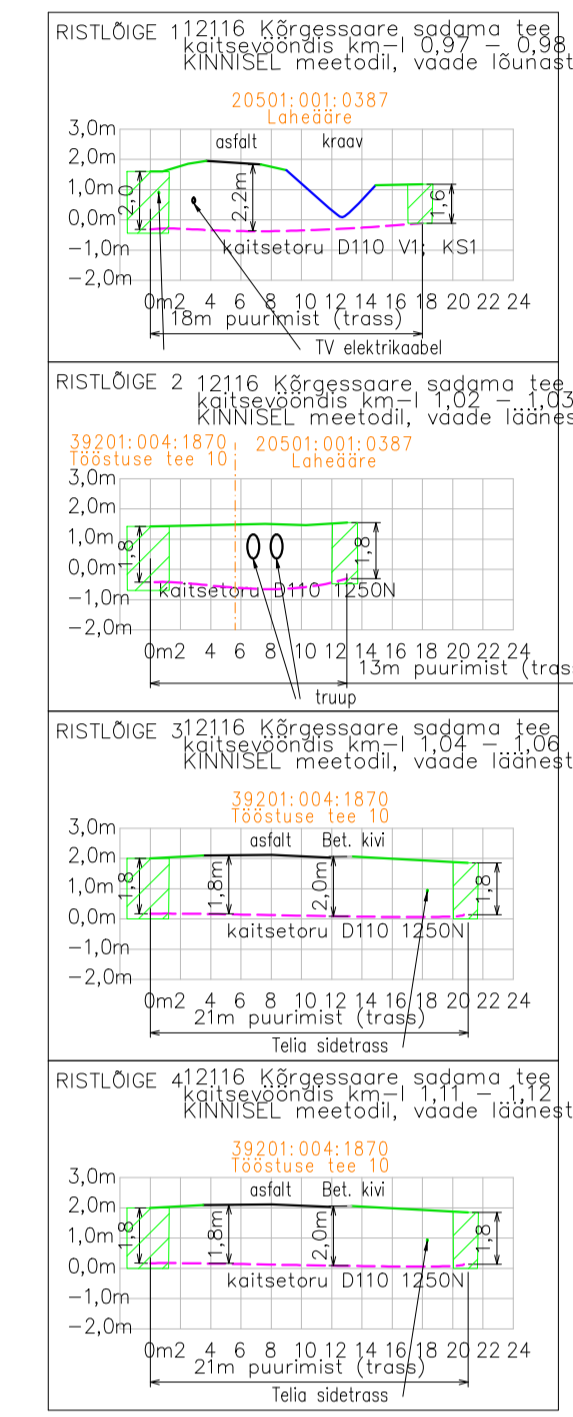
SADAMA TEE 2 39201:004:5230



- KINNISTU PIIR
- OL OLEV VEETORUSTIK
- OL OLEV ELEKTRI MADALPINGE KAABEL
- OL OLEV SAJUVEEKANALISAATSIOONI TORUSTIK
- OL OLEV KANALISAATSIOONI TORUSTIK
- OL OLEV SIDEKAABEL
- IW1-1 PROJEKTEERITUD MADALPINGE KAABEL PAIGALDADA KINNISEL MEETODIL
- IW1-1 PROJEKTEERITUD MADALPINGE KAABEL LAHTISE KAEVE MEETODIL
- V1-1 PROJEKTEERITUD ÜHISVEETORUSTIK HÜLSSTORUS
- V1-1 PROJEKTEERITUD SURVEERKANALISAATSIOONI ÜHISVEETORUSTIK HÜLSSTORUS
- V1-1 LIKVIDEERITAV VEETORUSTIK
- OL OLEV SAJUVEE RESTKAEV
- OL OLEV TÄNAVAVALGUSTUSE POST
- VRK1 VOOLURAHUSTI KAEV

MÄRKUSED

1. ALUSPLAANI KOOSTAMISEL ON KASUTATUD MAA-AMETI KATASTRI - JA KITSENDUSTE KAARTI, GEODESIATÖÖD OÜ TÖÖD NR E-1080 "VEE- JA KANALISAATSIONITORUSTIKE TEOSTUSMÕÖDISTAMINE" NING HEPTA GROUP OÜ TÖÖD NR 21006 "HIIMUMAA VÄLISVALGUSTUSE RENOVEERIMINE" KOOSTATUD 22.09.2024.
2. DRENAAZITORUSTIK OL OLEVAST DRENAAZIKAEVUST OOK-1 KUNI DRENAAZIKAEVUNI DK-1 PAIGALDADA KINNISEL MEETODIL-SUNDPUURIMISEGA. ALATES KAEVUST DK-1 KUNI DRENAAZI VÄLJALASUNI LIIVA OJJA PAIGALDADA TORUSTIK LAHTISE KAEVE MEETODIL. VÄLJALASK TOESTADA MUNKIVIDEGA.
3. ETEVAATUST RISTUMISTEL SIDEKAABLITEGA, MADALPINGEKAABLIGA JA TÄNAVAVALGUSTUSE KAABLIGA.
4. SIDERAJATISE OMANIK ON TELIA EESTI AS. Enne kaevetööde algust siderajalise ketsevõõndi tegetsemisluba taotleda hiljemalt 5 tööpäeva enne planeeritud tegevuste algust ja soovitud väikakutse aega. Telia Ehitajate portaalis: <https://www.telia.ee/partnerile/ehitajale-arendajale>



Tähts	Muudatus	joonise nimetus	Nimi	Kuupäev
		objekt: TÖÖSTUSE TEE 8 VK Liitumine aadressil: Tööstuse tee 8, Kõrgessaare, Hiiumaa v. Tallinn: DAGOEKSPERT OÜ	töö nr.: TOOSTUSE8	
		ASENDIPLAAN. VK TORUSTIKUD	staadium	PÕHIPROJEKT
projekteerija:	HIOMA OÜ Marja tn 15, Kõrda linn, Hiiumaa vald, Hiiumaa maakond MTR EPI0194086-001	projekteeris A.LEPNA vastutav spetsialist A.LEPNA	joonise nr. VK-4-01 mõõtkava M 1:500	kuupäev 04.09.2024