



RAVIMIAMET

MB Biceps  
Kauno 30-8  
LT-03202 Vilnius  
LEEDU

01.08.2025 nr JV-4/3786-2

## OTSUS

### **OstroVit Sp. z o.o. toote OstroVit Fiber Psyllium suukaudse lahuse pulber määratlemiseks**

Ettevõtte MB Biceps esitas Ravimiametile 21.07.2025 taotluse ettevõtte OstroVit Sp. z o.o. toote OstroVit Fiber Psyllium suukaudse lahuse pulber ravimina määratlemiseks.

Võttes arvesse kõiki andmeid toote koostise, omaduste ja avalikustatud teabe kohta ning tuginedes ravimiseaduse § 2 lõigetele 1 ja 2, sotsiaalministri 13.04.2005. a määruse nr 59 "Aine või toote ravimina määratlemise tingimused ja kord" § 2 lõigetele 1–4 ning § 3 lõigetele 1–3, 5 ja 6,

#### **otsustab Ravimiamet**

määratleda ettevõtte OstroVit Sp. z o.o. toode OstroVit Fiber Psyllium suukaudse lahuse pulber ravimite hulka mittekuuluvaks, kuna tootel puuduvad ravimile omased toimed (farmakoloogiline, immunoloogiline või metaboolne) ja tootega ei kaasne informatsiooni, mis oleks aluseks toote ravimina määratlemiseks.

Vaide käesolevale otsusele saab esitada Ravimiametile 30 päeva jooksul arvates otsuse teatavakstegemisest vastavalt haldusmenetluse seaduse § 71 lõikele 1. Kui otsuse saaja soovib otsust vaidlustada halduskohtus, võib ta vastavalt halduskohtumenetluse seadustiku § 7 lõikele 1 ja § 46 lõikele 1 esitada kaebuse otsuse peale Tartu Halduskohtule 30 päeva jooksul otsuse teatavaks tegemisest arvates.

(allkirjastatud digitaalselt)

Evelin Saar  
Järelevalveosakonna spetsialist

Lisa. Ettevõtte OstroVit Sp. z o.o. toote OstroVit Fiber Psyllium suukaudse lahuse pulber määratlemiseks taotluses esitatud andmed (3 lk).

**Lisa.**

## **FIBER PSYLLIUM VEGE**

### **Toidulisand kiudainetega**

Neto 600 g / 85 portsjonit

**Koostisosad:** india teelehe (*Plantago psyllium*) seemned 70%, kõrbe-teelehe (*Plantago ovata*) seemnekestad 30%

**Kasutamise:** Üks mõõtekulbitäis (7 g) segada 200 ml veega. Lasta seista 5...10 minutit, seejärel juua. Võib kasutada 1 või 2 korda päevas. Selle toote tarbimisel on soovitatav juua 2 liitrit vett ööpäevas.

**Hoiatused:** Mitte ületada päevaseks tarbimiseks soovitatavat kogust.

Toidulisand ei asenda mitmekesist toitumist. Olulised on mitmekülgne ja tasakaalustatud toitumine ning tervislik elustiil.

Ärge kasutage, kui olete allergiline mõne koostisosa suhtes.

Lapsed, rasedad ja rinnaga toitvad naised ei tohi seda toodet kasutada.

**Allergeenid:** võib sisaldada **piima (laktoos), soja, maapähklite, muude pähklite, seesamiseemnete, munade, gluteeni sisaldavate teraviljade, koorikloomade, kala jälgi.**

Hoida tihedalt suletuna kuivas kohas temperatuuril +15...+25 °C. Kaitsta otsese päikesevalguse eest. Hoida lastele kättesaamatus kohas.

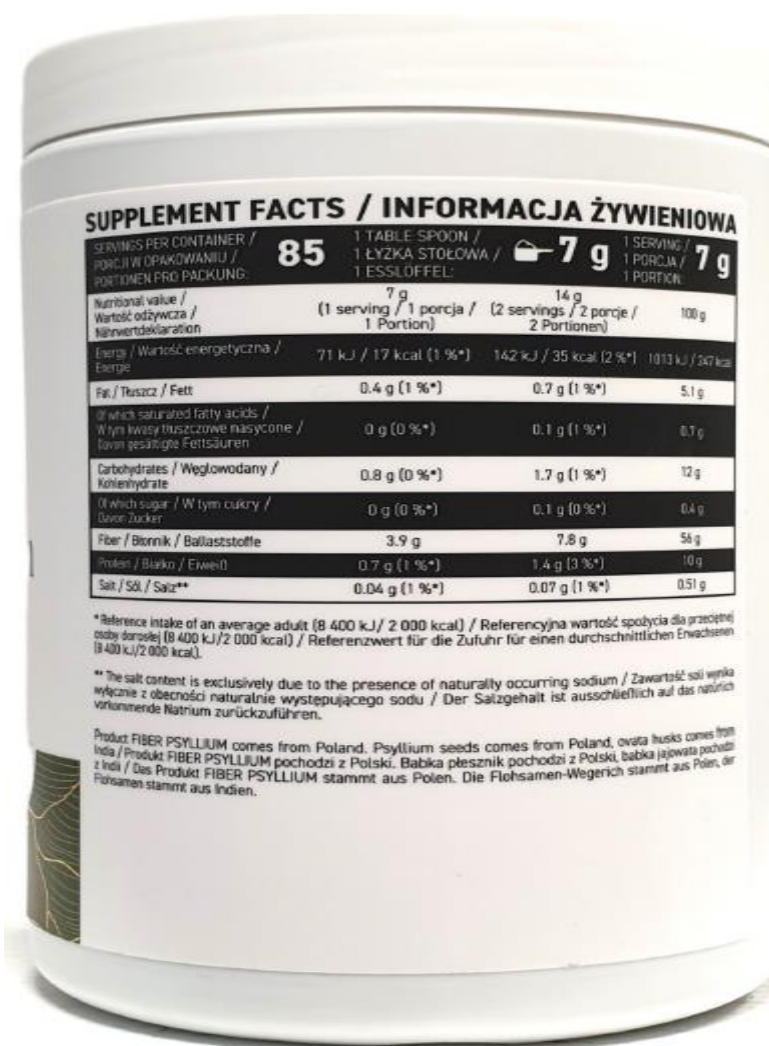
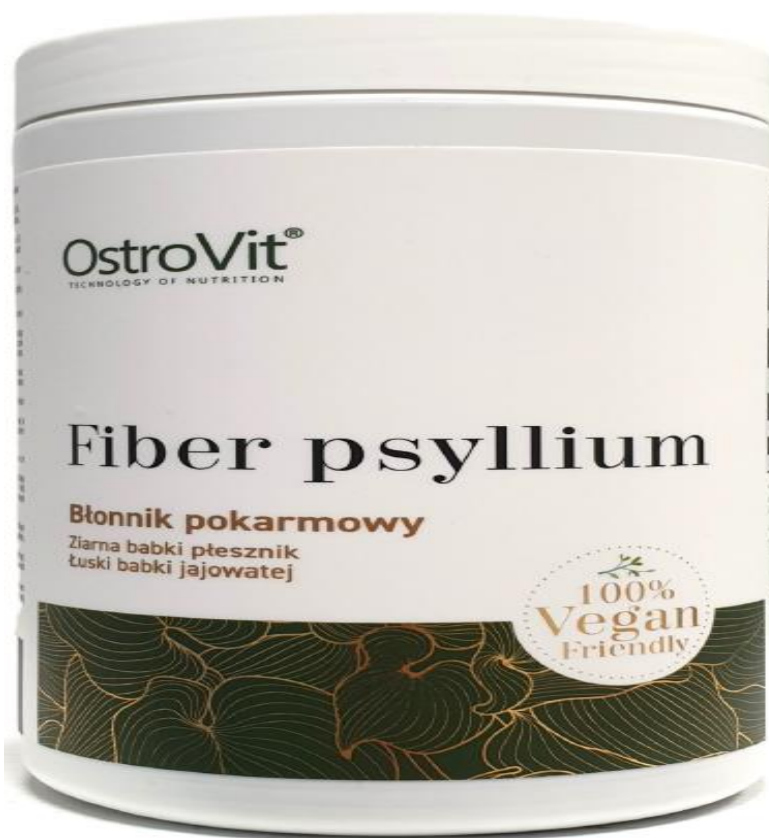
Parim enne/Partii nr: vt pakendilt.

	7 g (1 portsjonis)	14 g (2 portsjonis)	100 g tootes
Energiasisaldus	71 kJ/17 kcal	142 kJ/35 kcal	1013kJ/247 kcal
Rasvad,	0,4 g	0,7 g	5,1 g
millest küllastunud rasvhapped	0 g	0,1 g	0,7 g
Süsivesikuid,	0,8 g	1,7 g	12 g
millest suhkrud	0 g	0,1 g	0,4 g
Kiudained	3,9 g	7,8 g	56 g
Valgud	0,7 g	1,4 g	10 g
Sool*	0,04 g	0,07 g	0,51 g

\*tuleneb ainult loodusliku naatriumi sisaldusest

Turustaja: MB Biceps, Kauno g. 30-8, LT-03202 Vilnius, Leedu

Tootja: Ostrovit, ul. Sitarska 16, 18-300 Zambrów, Poola.



**ENG | FIBER PSYLLIUM.** Product which is a source of natural fibre obtained from psyllium seeds and ovata husks.

**INGREDIENTS:** Psyllium seeds (*Plantago psyllium*) 70 %, ovata husks (*Plantago ovata*) 30 %. Manufactured in a facility that uses ingredients derived from milk (including lactose), soybeans, peanuts, other nuts, sesame seeds, cereals containing gluten, eggs, crustaceans, fish.

**RECOMMENDED USE:** Mix 7 g (1 full scoop) in 200 ml of water. Wait 5-10 minutes. Consume 1-2 times a day, depending on your needs. While using the product it is recommended to drink about 2 liters of water per day.

**WARNINGS:** Do not ingest if you are allergic to any of the ingredients. Children, pregnant or nursing women must not take the product.

**BEST BEFORE, BATCH NUMBER:** See the bottom of the package. Keep this packaging tightly closed in a dry place, at the temperature 15-25°C. Keep out of direct sunlight.

**PL | FIBER PSYLLIUM.** Produkt będący źródłem naturalnego błonnika pozyskanego z ziaren babki płesznik oraz łuski babki jajowatej.

**SKŁADNIKI:** Ziarna babki płesznik (*Plantago psyllium*) 70 %, łuski babki jajowatej (*Plantago ovata*) 30 %. Wyprodukowano w zakładzie wykorzystującym składniki pochodzące z mleka (łącznie z laktosą), soi, orzechów ziemnych, innych orzechów, nasion sezamu, zbóż zawierających gluten, jaj, skorupiaków, ryb.

**SPOSÓB UŻYCIA:** Porcję 7 g (1 pełna miarka) wymieszać w 200 ml wody. Odczekać 5-10 minut. Spożywać 1-2 razy dziennie w zależności od zapotrzebowania. Podczas stosowania produktu zaleca się pić około 2 litry wody dziennie.

**UWAGI:** Nie spożywać w przypadku uczulenia na którykolwiek ze składników produktu. Produkt nie powinien być stosowany przez małe dzieci, kobiety w ciąży i matki karmiące.

**NAJLEPIEJ SPOŻYC PRZED, NUMER PARTII:** Patrz spód opakowania. Przechowywać w temperaturze 15-25°C, w zamkniętym opakowaniu, w suchym miejscu. Chronić przed bezpośrednim działaniem promieni słonecznych.

**DE | FIBER PSYLLIUM.** Produkt, der eine natürliche Faserquelle aus den Samen der Flohsamen-Wegerich und den Flohsamenschalen enthält.

**ZUTATEN:** Samen der Flohsamen-Wegerich (*Plantago psyllium*) 70 %, Flohsamenschalen (*Plantago ovata*) 30 %. Hergestellt in einer Produktionsstätte, die Zutaten aus Milch (einschließlich Laktose), Sojabohnen, Erdnüssen, anderen Nüssen, Sesamsamen, glutenhaltigem Getreide, Eiern, Krustentieren und Fisch verwendet.

**EMPFOHLENE TAGESDOSIS:** 14 g

**GEBRAUCHSANWEISUNG:** Eine Portion von 7 g (1 voller Messlöffel) in 200 ml Wasser einrühren. 5-10 Minuten warten. Je nach Bedarf 1-2 Mal täglich konsumieren. Es wird empfohlen, während der Anwendung des Produkts etwa 2 Liter Wasser pro Tag zu trinken.

**WARNHINWEISE:** Nicht einnehmen, wenn eine Allergie gegen einen der Inhaltsstoffe vorliegt. Das Produkt sollte nicht von Kindern, schwangeren Frauen und stillenden Müttern verwendet werden.

**MINDESTENS HALTBAR BIS / LOS:** Siehe die Unterseite der Verpackung. Bei 15-25°C in einem geschlossenen Behälter an einem trockenen Ort aufbewahren. Vor direkter Sonneneinstrahlung schützen.

Ostrovit Sp. z o.o.  
ul. Siarska 16,  
16-300 Zambrów, Poland.  
office@ostrovit.com



WWW.OSTROVIT.COM



FB.COM/OSTROVIT



INSTAGRAM.COM/OSTROVIT

LAB1228#002

NET WEIGHT /  
MASA NETTO:

600 g e



5 903933 914992 >